

Armand GUILLAUMIN fils (1891-1955)



BOUVARD

VERSAILLES

ÉRIC PILLON ENCHÈRES
COMMISSAIRE - PRISEUR

DIMANCHE 14 SEPTEMBRE 2014
à 14h 30

300 TABLEAUX du XIX^e siècle et MODERNES
LITHOGRAPHIES, SCULPTURES

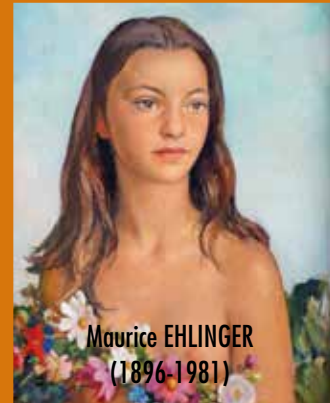
EXPOSITIONS

Vendredi 12 septembre de 14 h à 19 h
Samedi 13 septembre de 11 h à 13 h et de 14 h à 18 h
Dimanche 14 septembre de 10 h à 12 h

catalogue consultable sur www.pillon-encheres.com
à partir du 1^{er} juillet 2014 **Drouot LIVE**



Georges ROCHEGROSSE
(1859-1938)



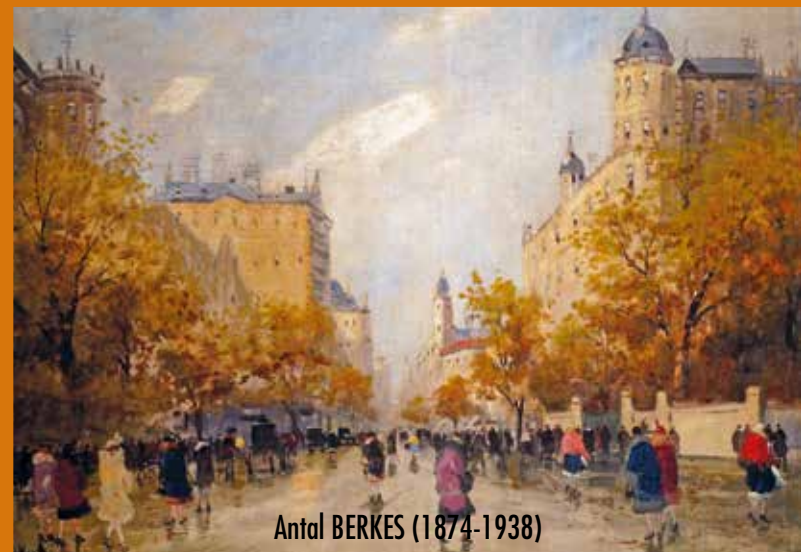
Maurice EHLINGER
(1896-1981)



Giuseppe de SANCTIS
(1858-1924)



François BATET
(né en 1923)



Antal BERKES (1874-1938)



Pierre BOUDET (1925-2010)



HÔTEL DES VENTES DU CHÂTEAU

13, avenue de Saint-Cloud • 78000 VERSAILLES • Tél. : 01 39 02 40 40
Fax : 01 39 49 90 01 • pillon-encheres@wanadoo.fr • www.pillon-encheres.com

1

Jules CORNILLIET – 1830-1886

SCÈNE GALANTE, 1852

Huile sur toile signée et datée en bas à gauche.

21 x 16

200 / 300 €

2

Giuseppe de SANCTIS – 1858-1924

PROFIL DE FEMME AU CHIGNON

Huile sur panneau signée en bas à droite.

33 x 22

1 000 / 1 500 €

3

GODCHAUX

LE LAC DE MONTAGNE

Huile sur toile signée en bas à gauche.

48,5 x 65

400 / 600 €

4

Adrien ROUSSEAU – 1814-1851

COUCHER DE SOLEIL SUR LA MARE

Huile sur toile signée en bas à gauche.

65 x 49

600 / 800 €

5

Antal BERKES – 1874-1938

VUE DE BUDAPEST

Huile sur toile signée en bas à gauche.

60 x 80

1 500 / 2 000 €

6

Charles GUÉRIN – 1875-1939

PORTRAIT DE FEMME À LA ROBE ET AU LIVRE

Huile sur toile signée en haut à droite.

74 x 54

700 / 800 €

7

Félix de VUILLEFROY – 1841 – 1910

BERGER ET SON TROUPEAU

Huile sur toile signée en bas à gauche.

65 x 92,5

1 500 / 2 000 €

8

Eugène DESHAYES – 1828-1890

VACHES S'ABREUVANT

Huile sur panneau signée en bas à gauche

30 x 45

800 / 1 000 €

9

Antonio CORTÈS – 1827-1908

LES VACHES

Huiles sur toile en pendant signées en bas à gauche.

27 x 22

800 / 1 000 €

10

Andrzej Jerzy de MNISZEK – 1823-1905

FEMME FUMANT DANS UN PARC, 1873

Huile sur panneau monogrammée AM et datée au milieu à gauche.

30 x 23,5

800 / 1 000 €

11

Eugène DESHAYES – 1828-1890

VENISE, GONDOLES SOUS LE PONT

Huile sur toile signée en bas à gauche.

24,5 x 33

300 / 400 €

12

GROUPE CHEF-MODÈLE en bronze doré et argenté d'époque XIXe siècle figurant un mousquetaire appuyé sur un tambour.

Haut. : 23,5 cm – Long. : 18,5 cm

300 / 400 €

13

Hippolyte LANOÛE – 1812-1872

LA FORÊT DE PAINS

Pastel signé en bas à droite.

48 x 64

600 / 800 €

14

Adrien SCHULZ – 1851-1931

LES FENAISONS

Huile sur toile signée en bas à droite.

54 x 73

1 500 / 2 000 €

15

BOUVARD

VENISE, LE GRAND CANAL

Huile sur toile signée en bas à gauche.

50 x 71

3 000 / 4 000 €

16

Euphémie MURATON – 1840-1914

GRAPPES DE RAISIN

Huile sur toile signée en bas à droite.

47 x 33

800 / 1 200 €

17

Léon HERBO – 1850-1907

MINEUR LISANT LE JOURNAL, 1889

Huile sur toile signée en haut à droite et datée en bas.

90 x 69

400 / 600 €

18

Henri HARPIGNIES – 1819-1916

BORD DE RIVIÈRE, 1913

Encre de Chine et lavis signés et datés en bas à gauche.

22 x 29

400 / 600 €

19

Madeleine LEMAIRE – 1845-1928

VASE DE BLEUETS

Aquarelle signée en bas à droite.

28 x 19

300 / 400 €

20

Madeleine LEMAIRE – 1845-1916

LE BOUQUET DE VIOLETTES

Aquarelle signée en bas à droite.

28 x 19,5

300 / 400 €

21

Roger GODCHAUX – 1878-1958

LE Royaume-Uni ALLIÉ DE LA FRANCE DURANT LA PREMIÈRE GUERRE MONDIALE, 1916

Lithographie signée et n° 9/50 agrémentée d'une aquarelle de l'artiste monogrammée figurant en coq.

55 x 42

400 / 600 €

22

Georges CYR – 1880-1964

LA DANSEUSE, 1916

Fusain et pastel signés, datés et situés « Rouen » en bas à droite.

33 x 22,5

400 / 600 €

23

Léonce de JONCIÈRES – 1871-1947

PORTRAIT DE FEMME AU CHAPEAU ORNÉ DE ROSES

Pastel et fusain signés en bas à gauche.

37 x 27

250 / 300 €

24

Manuel ROBBE – 1872-1936

LES PÊCHEURS

Aquatinte signée.

43 x 31

200 / 300 €

25

Paul RINK – 1861-1903

LES ENFANTS AU PRINTEMPS

Huile sur toile.

49,5 x 10,5

1 000 / 1 500 €

26

Edvard DIRIKS – 1855-1930

LE RETOUR DES PÊCHEURS

Huile sur toile signée en bas à droite.

73 x 60

1 500 / 2 000 €

Ancienne étiquette de collection au dos n° 72.

27

Marcel DELAUNAY – 1876-1959

LA CHAUMIÈRE

Huile sur toile signée en bas à droite.

65,5 x 80,5

600 / 800 €

28

Pierre LISSAC – 1878-1955

PAYSAGE D'AFRIQUE DU NORD

Huile sur toile signée en bas à gauche.

46 x 55

400 / 600 €

29

Louis FORTUNEY – 1875-1951

LA BOHÉMIENNE

Pastel signé en bas à droite.

39 x 31

250 / 300 €

30

Georges ROCHEGROSSE – 1859-1938

LE HAREM

Huile sur panneau signée en bas à gauche.

28,5 x 20

1 500 / 2 000 €

31

Delphin ENJOLRAS – 1857-1945

L'ODALISQUE

Huile sur toile signée en bas à droite.

38 x 55

4 000 / 5 000 €

32

Max SILBERT- 1871-1930

FEMMES PRENANT LE THÉ SUR UNE TERRASSE À LA TOMBÉE DU JOUR

Huile sur toile circulaire dans un châssis carré.

Diam. : 28,5 cm

600 / 800 €

33

FARID, école française du XXe siècle

L'ÉVEIL

Épreuve en bronze à patine dorée, Ch. Pallier éditeur.

Haut. : 31,5 cm

150 / 200 €

34

Henry TENRE – 1864-1926

BALLET DANS LE PARC LA NUIT

Huile sur panneau signée en bas à droite.

27 x 35

500 / 600 €

Provenance : Ancienne collection Comte de Bourbon-Busset.

Exposition : Paris, galerie Georges Petit, mars 1924.

35

Abel LAUVRAY – 1870-1950

LE SOUS-BOIS

Huile sur panneau signée en bas à droite, cachet de la vente d'atelier au dos.

26 x 34,5

400 / 500 €

Provenance : Collection Yves Jaubert.

Bibliographie : Catalogue raisonné par Yves Jaubert sous le n° 31.

36

William van HASSELT – 1882-1963

LE JARDIN À SAINT CORENTIN

Huile sur toile signée du cachet en bas à droite.

60 x 73

1 000 / 1 500 €

37

Henri-Arthur BONNEFOY – 1839-1917

PROMENEUR SUR LA LANDE EN BORD DE MER

Huile sur panneau signée en bas à droite.

22 x 32

600 / 800 €

38

Paul Louis MESTRALLET – né en 1886

ENVIRONS DE PARIS, NOTRE-DAME ET LA SEINE

Huile sur toile signée, datée et située « Paris » en bas à droite.

38 x 55

400 / 600 €

39

Jean van MARCKE de LUMMEN – 1875-1918

LES PINS PARASOLS

Huile sur panneau signée du cachet en bas à droite.

15 x 23

200 / 300 €

40

Jean van MARCKE de LUMMEN – 1875-1918

LES VACHES DANS LE PRÉ PRÈS DU RUISSEAU

Huile sur panneau signée du cachet en bas à droite.

15 x 23,5

200 / 300 €

41

Jean van MARCKE de LUMMEN – 1875-1918

LE PLAN D'EAU

Huile sur panneau signée du cachet en bas à gauche.

15,5 x 23

200 / 300 €

42

Lina BILL – 1855-1936

LA CHAPELLE DE PÉPIOL À SIX-FOURS

Aquarelle signée en bas à gauche.

39 x 56

300 / 400 €

43

Gaston LHUER – 1868-circa 1915

JARDIN FLEURI

Huile sur toile signée en bas à droite.

55 x 45,5

300 / 400 €

44

Raphaël GASPARI – 1867-1927

LA MESSE, 1906

Huile sur toile signée et datée en bas à droite.

46 x 55

200 / 300 €

45

Jules NEL-DUMOUCHEL

VILLAGE EN BORD DE RIVIÈRE

Huile sur toile signée en bas à droite.

25 x 55

400 / 600 €

46

VAL – 1870-1943

VASE DE DAHLIAS, 1928

Huile sur toile signée en haut à gauche.

81 x 65

600 / 800 €

47

G. GUILLEMIN, école naïve du XXe siècle

LA COURSE D'AVIRON

LES BARQUES

Huiles sur toile en pendant signées en bas à droite.

(Accident).

32 x 46

300 / 400 €

48

Ernest FILLIARD – 1868-1933

NATURE MORTE AU VASE DE FLEURS ET AUX FRUITS

Huile sur toile signée en bas à droite.

21 x 16

300 / 400 €

Provenance : Ancienne collection comte de Beaulieu.

49

DUGAY-LAROCHE, école française du XIX-XXe siècle

LEVER DE SOLEIL SUR LA LANDE DE BRUYÈRES

Huile sur toile signée en bas à droite.

50 x 61

300 / 400 €

50

André PRÉVOT-VALERI – 1890-1959

LE VILLAGE DE SAINTE GUÉNOLÉ DANS LE FINISTÈRE

Huile sur toile signée en bas à droite située au dos.

33 x 46

1 000 / 1 200 €

51

Francis JOURDAIN – 1876-1958

PARIS, LE LAC AU BOIS DE BOULOGNE, 1904

Huile sur panneau signée et datée en bas à droite.

16 x 21,5

300 / 400 €

52

Édouard FEBVRE – 1885-1967

RUE ANIMÉE AVEC ÉCHOPES ET FIACRES

Huile sur toile signée en bas à gauche.

50 x 61
700 / 800 €

53
Édouard FEBVRE – 1885-1967
L'ACCORDÉONISTE
Pastel et fusain signés en bas à gauche.
44 x 57
400 / 500 €

54
Édouard FEBVRE – 1885-1967
PARIS, MONTMARTRE
Pastel et fusain signés en bas à droite.
38 x 50
400 / 600 €

55
Édouard FEBVRE – 1885-1967
LES GITANS
Aquarelle, pastel et fusain signés en bas à droite.
25,5 x 33,5
200 / 300 €

56
Édouard FEBVRE – 1885-1967
LES GITANS
Aquarelle et fusain signés en bas à droite.
31 x 44,5
200 / 300 €

58
Édouard FEBVRE – 1885-1967
RUE ANIMÉE
Aquarelle et fusain signés en bas à droite.
36,5 x 44,5
300 / 400 €

59
Armand GUILLAUMIN fils – 1891-1955
VILLAGE EN BORD DE RIVIÈRE, 1963

Huile sur carton toilé signée et datée en bas à gauche.

33 x 46

1 500 / 2 000 €

60

Alfred CHAGNIOT – 1905-1991

LE PORT DE HONFLEUR

Huile sur toile signée en bas à droite.

46 x 55

1 000 / 1 500 €

61

Gaston-Pierre GALEY – 1880-1959

VILLAGE MÉDITERRANÉEN, 1908

Huile sur panneau signée et datée en bas à droite.

44 x 61

200 / 300 €

62

André ROBERTY – 1877-1963

CHAUMIÈRE À NOTRE-DAME DU FAOUE

Huile sur toile signée en bas à droite.

33 x 41

400 / 600 €

63

Philippe SMIT – 1887-1948

PARIS, PÉNICHES À QUAI

Pastel signé en bas à droite.

31 x 48

300 / 400 €

64

Paul-Louis MESTRALLET – né en 1886

RUE ANIMÉE À ROQUEBRUNE-SUR-ARGENS, 1990

Gouache signée et datée en bas à droite.

43,5 x 29,5

150 / 200 €

65

Gaston VENTRILLON LE JEUNE – 1897-1982

VILLAGES DES ALPES MARITIMES, 1968

Huile sur toile signée en bas à droite et datée en bas à gauche.

33 x 46

300 / 400 €

Étiquette d'exposition au dos.

66

Léon DETROY – 1857-1955

LE PONT DE VEROY À FRESSELINES DANS LA CREUSE

Pastel signé en bas à droite.

28,5 x 37

600 / 800 €

67

Joseph GILARDONI – 1882-1961

LA CHASSE À COURRE

Huile sur carton toilé signée en bas à gauche.

27 x 34,5

300 / 400 €

68

ÉCOLE FRANÇAISE du XXe siècle

LE PRINTEMPS

Huile sur toile.

41 x 52

600 / 800 €

69

José PALMEIRO – 1901-1984

VERGER AU PRINTEMPS

Huile sur toile signée en bas à droite.

60 x 73

400 / 600 €

70

Émile-Valentin CARDINAL – 1883-1958

NU ALLONGÉ, 1937

Huile sur toile signée et datée en bas à droite.

45,5 x 60,5

400 / 600 €

71

Vasyl KHMELUK – 1903-1986

LA ROULOTTE

Pastel sur toile signé en bas à gauche.

36 x 54

600 / 800 €

72

Frédéric LONGUET – 1904-1987

CONFLUENT DE LA SEINE ET DE LA MARNE À CHARENTON, 1957

Huile sur panneau signée et datée en bas à gauche.

50 x 60

500 / 700 €

73

Fernand PIET – 1869-1942

LES FILLES DE JOIE

Encre de Chine, aquarelle et pastel signés du cachet de l'atelier en bas à droite.

12 x 17,5

180 / 200 €

74

Fernand PIET – 1869-1942

CONVERSATION AU CAFÉ

Encre de Chine et aquarelle signées en bas à droite.

19 x 12

180 / 200 €

75

Fernand PIET – 1869-1942

DAME AU MANTEAU ROSE et FEMME À LA CRAVATE

Deux dessins aquarelle, encre de Chine et fusain signés du cachet de l'atelier en bas à droite.

18 x 5,5

250 / 300 €

76

Fernand PIET – 1869-1942

FEMME AU CAFÉ et FEMME EN BLEU

Deux dessins aquarelle et mine de plomb signés du cachet de l'atelier.

18 x 10,5 cm et 17,5 x 10,5 cm

250 / 300 €

77

Fernand PIET – 1869-1942

CONVERSATION AU CAFÉ et LA BOUDEUSE

Deux dessins aquarelle, pastel et fusain signés en bas à droite du cachet de l'atelier.

13,5 x 16 cm et 11,5 x 10,5 cm

250 / 300 €

78

Fernand PIET – 1869-1942

BATEAU EN BORD DE MER

Huile sur carton toilé signée en bas à droite.

4.5 x 6 cm

100 / 150 €

79

Fernand PIET – 1869-1942

ÉLÉGANTE DANS UN JARDIN

Huile sur panneau.

8,5 x 5,8

100 / 150 €

80

Jules ADLER – 1865-1952

ROUTE TOURNANTE, 1904

Huile sur panneau signée et datée en bas à gauche.

40 x 50

800 / 1 000 €

81

José PALMEIRO – 1903-1984

VASE DE FLEURS

Huile sur toile signée en bas à droite.

61 x 46

600 / 800 €

82

Serge CHOUBINE – vers 1900-1931

PORTRAIT DE FEMME, 1930

Huile sur toile signée et datée en bas à droite.

46 x 37
200 / 300 €

83

Haralambos POTAMIANOS – 1909-1958

NATURE MORTE AUX CUIVRES ET AUX FRUITS, 1957

Huile sur panneau signée et datée en haut à gauche, contresignée au dos.

31 x 39,5

1 000 / 1 200 €

84

Fernand DUROZÉ – 1876-1961

LA COUTURIÈRE

Huile sur panneau, cachet de la vente d'atelier en bas à droite.

33 x 46,5

600 / 800 €

85

Maurice EHLINGER – 1896-1981

PORTRAIT DE FRANCINE AUBIN AU BOUQUET DE FLEURS, 1971

Huile sur toile signée en bas à gauche, titrée et datée au dos.

55 x 46

800 / 1 000 €

86

René-Charles de SAINT-MARCEAUX – 1845-1915

ANDROMÈDE, 1913

Terre cuite à patine rouge signée, datée « 11-13 » et numérotée 30.

Haut. : 32 cm

300 / 400 €

87

Jean-Albert GRAND-CARTERET – 1903-1954

NU ALLONGÉ, 1937

Gouache et fusain signés et datés en bas à gauche.

68 x 105

800 / 1 000 €

88

Anders OSTERLIND – 1887-1960

PAYSAGE DE NEIGE, 1945

Huile sur toile signée en bas à droite, contresignée et datée au dos.

59,5 x 72,5

1 500 / 2 000 €

Un certificat de la fille de l'artiste sera remis à l'acquéreur.

89

Georges MOULLADE – 1893-1968

ARBRES FLEURIS PRÈS D'UNE VIGNE

Huile sur toile signée en bas à droite.

33 x 46

300 / 400 €

90

Nando FREGOSI, école française du XXe siècle

VASE DE FLEURS

Huile sur toile signée en bas à droite.

72,5 x 60

200 / 300 €

91

André LAGRANGE – 1889-1958

LE PHARE

Huile sur papier à vue ovale.

20 x 25

300 / 400 €

92

André DIGNIMONT – 1891-1965

PORTRAIT DE FEMME À LA ROBE NOIRE

Aquarelle et gouache signées en bas à gauche.

48 x 31

300 / 400 €

93

André PLANSON – 1898-1981

PROVENCE, LES BORDS DE L'OUVEZE, 1975

Aquarelle signée, située et datée en bas à droite.

49 x 64

700 / 800 €

94

André PLANSON – 1898-1981

LE CHASSEUR PRÈS DU VILLAGE, 1958

Gouache signée et datée en bas à gauche.

46 x 61

700 / 800 €

95

Émile-Othon FRIESZ – 1879-1949

CORBEILLE DE FLEURS

Encre de Chine signée du cachet du monogramme en bas à droite.

15 x 20,5

300 / 400 €

96

Henri VERGÉ-SARRAT – 1880-1966

PAYSAGE DE SAÔNE ET LOIRE

Encre de Chine et lavis signés et situés en bas à droite.

24,5 x 31

200 / 300 €

97

Fernand HERBO – 1905-1995

PORT DE PÊCHE À MARÉE BASSE

Aquarelle signée en bas à droite.

47 x 63

700 / 800 €

98

Pierre LELONG – 1908-1984

LES MOUETTES

Aquarelle signée en bas à gauche.

40 x 30

160 / 180 €

99

Georges MANZANA-PISSARRO – 1871-1961

LES MARTINS PÊCHEURS

Pochoir couleurs, pigments dorés et argentés sur papier signés n° 17/100 en bas à droite.

28 x 45

400 / 600 €

100

Gustave-Adolphe MOSSA – 1883-1971

« RISUM TENENTIS » (Vous vous retenez de rire)

Aquarelle et gouache signées et situées « Nice » en bas à gauche.

10 x 13,8

600 / 800 €

Provenance : René et Rachel d'Helbingue.

101

Gustave-Adolphe MOSSA – 1883-1971

« RIC E FOUOL FA CE QUE VOUOL »

Aquarelle, gouache, stylo et peinture argentée signés et situés « Nice » en bas à droite.

10 x 13,8

600 / 800 €

Provenance : Ancienne collection René et Rachel d'Helbingue.

102

Gustave-Adolphe MOSSA – 1883-1971

LE POISSON VOLANT

Aquarelle, mine de plomb, encre de Chine, stylo bleu et stylo argenté signés en bas à gauche.

10,5 x 13

400 / 600 €

Provenance : Ancienne collection René et Rachel d'Helbingue.

103

René ANDREI – 1906-1987

LA SIESTE

Sanguine et fusain signés en bas à droite.

17 x 43

100 / 120 €

104

Christian BÉRARD - 1902-1949

DÉCOR DE THÉÂTRE

Lavis d'encre de Chine.

24,5 x 19

300 / 400 €

Provenance : Cachet de la collection Jean Bourgoingt, numéroté 42.

105

Henri EPSTEIN – 1892-1944

SCÈNE DE MARCHÉ

Dessin à la mine de plomb signé du cachet de la signature en bas à droite.

22,5 x 29

300 / 400 €

106

Henri EPSTEIN – 1892-1944

SCÈNE DE MARCHÉ

Dessin à la mine de plomb signé du cachet de la signature en bas à droite.

22 x 30

300 / 400 €

107

Gustave BOURGOGNE – 1888-1968

PORTRAIT DE L'ÉCRIVAIN CLAUDE AVELINE, 1934

Fusain signé et daté en bas à droite et titré en bas à gauche.

31 x 23

100 / 150 €

108

René ANDREI – 1906-1987

LE NU

Fusain et pastel signés en bas à droite.

28 x 22

50 / 70 €

109

Robert DELVAL – né en 1934

PORT HALIGUEN DANS LE MORBIHAN, 1989

Huile sur toile signée en bas à droite, contresignée, datée et titrée au dos.

38 x 46

600 / 800 €

110

Claude FICHAUX, école française contemporaine

LA CATHÉDRALE D'AMIENS

Huile sur toile signée en bas à gauche, contresignée et située au dos.

65 x 54

200 / 300 €

Exposition : Salon des Indépendants, 1991.

111

André MINAUX – 1923-1986

JARDIN SOUS LA NEIGE

Huile sur toile signée en bas à droite.

64 x 46

300 / 400 €

112

Camille LIAUSU – 1894-1975

FEMME COUSANT

Huile sur carton toilé signée en bas à droite.

54 x 45

500 / 700 €

113

Édouard BERNARD-TOUBLANC, école française du XXe siècle, né à Amiens

ÉGLISE NOTRE DAME DE LA JOIE À PENMARC'H

Huile sur toile signée en bas à droite.

73 x 54

300 / 400 €

114

Micheline MEVEL-ROUSSEL – née en 1925

PARIS, LA RUE SAINT JULIEN LE PAUVRE, 1949

Huile sur panneau signée, datée et située en bas à droite.

46 x 38

150 / 200 €

115

Constantin FONT – 1890-1954

LE VIEUX PONT DANS LA FORÊT

Huile sur toile signée en bas à gauche.

46 x 55

400 / 600 €

116

Marie-Madeleine de RASKY – 1897-1982

NATURE MORTE AU PERSIL, AIL ET CITRON SUR FOND VERT

Huile sur toile signée en haut à gauche, contresignée et titrée au dos.

24 x 33

300 / 400 €

117

Jules-René HERVÉ – 1887-1981

PARIS, LA PLACE DE L'OPÉRA ET LE CAFÉ DE LA PAIX

Huile sur toile signée en bas à gauche.

50 x 70

3 000 / 4 000 €

118

René SAUTIN – 1881-1968

LES ANDELYS, LE PONTON

Huile sur panneau signée en bas à gauche et titrée en bas à droite.

37,5 x 45,5

400 / 600 €

119

Robert L.P. LAVOINE – 1916-1999

PARIS, LE MOULIN ROUGE

Huile sur toile signée en bas à droite et située « Paris » en bas à gauche, contresignée et tirée au dos.

46 x 55

700 / 800 €

120

Henry de WAROQUIER – 1881-1970

NATURE MORTE AUX FRUITS, AUX VERRES ET AU PICHET D'ÉTAIN

Huile sur toile signée en bas à droite.

60 x 73

2 000 / 3 000 €

121

Joseph LÉPINE – 1867-1943

VASE DE FLEURS AUX ANÉMONES

Huile sur panneau signée en bas à gauche.

65 x 54

1 000 / 1 200 €

122

BENN – 1905-1989

MARGUERITES BLANCHES, 1987

Huile sur carton toilé signée en bas à gauche, titrée et datée au dos.

60 x 50
700 / 800 €

123

Georges WAKHEVITCH – 1907-1984

LE GARAGE

Projet de décor pour la pièce de théâtre « L'opéra de quat'sous » de Bertolt Brecht (1928)

Gouache signée en bas à droite et titrée.

18 x 26

100 / 150 €

124

Roger BRODERS – 1883-1953

LA CATHÉDRALE DE STRASBOURG

Gouache signée en bas à droite.

27 x 24

200 / 300 €

125

Jean-Pierre STAUFFER – 1927-1994

PAYSAGE D'ESPAGNE

Huile sur toile signée en bas à gauche.

27 x 46

150 / 200 €

126

Alain DEQUET – 1920-1980

BOUQUET DE PIVOINES

Huile sur toile signée en bas à droite.

54 x 37

120 / 150 €

127

Henri SEIGLE – 1907-1995

SAINT-GERMAIN DES PRÉS, LA RUE DES CANETTES

Huile sur toile signée en bas à droite, contresignée et située au dos.

46 x 61

300 / 400 €

Exposition : Société d'architecture de Cologne, 1965.

128

Jacques Michel G. DUNOYER – 1933-2000

VASE DE FLEURS, 1976

Huile sur toile signée et datée en bas à droite.

73 x 60

800 / 1 000 €

129

MAREGNAT, ÉCOLE FRANÇAISE CONTEMPORAINE

ENFANT ACCROUPI

Épreuve en bronze à patine noire signée et numérotée 5/10, cachet de fondeur.

Haut. : 10.5 cm

100 / 150 €

130

Gabriel FERRO – 1903-1981

BANLIEUE SOUS LA NEIGE

Huile sur toile signée en bas à gauche.

46 x 55

700 / 800 €

131

Maurice VAGH-WEINMANN – 1899-1986

LE JARDIN DU CASINO

Huile sur panneau signée en bas à droite.

33 x 40,5

300 / 400 €

132

Fernand HERBO – 1905-1995

LA SORTIE DU PORT, 1940

Aquarelle signée et datée en bas à gauche.

31 x 47

500 / 600 €

133

Roger BERTIN – 1915-2003

LE VILLAGE ET L'ÉGLISE DE SAINT-CYR SUR DOURDAN

Aquarelle signée et située en bas à droite.

46 x 59

300 / 400 €

134

Ulrich GANSERT – né en 1942

PORTRAIT DE BENEDETTO FELLIN

Aquarelle signée en bas à gauche, contresignée et titrée au dos.

52 x 71

600 / 800 €

135

André DIGNIMONT – 1891-1965

LA ROUTE DE MONTRICHARD AUX MONTILS DANS LE LOIR-ET-CHER

Aquarelle signée en bas à droite, contresignée et située au dos.

48 x 61

600 / 800 €

Exposition : Salon des Tuileries, 1950.

136

Konstantin SZEWCZENKO – 1905-1991

PÊCHEUR LEVANT UNE NASSE

Huile sur toile signée en bas à gauche.

55 x 45

600 / 800 €

137

Georges PACOUIL – 1903-1996

PARIS, LE MÉTRO AÉRIEN

Aquarelle signée en bas à droite.

27 x 41

300 / 400 €

138

Frédéric LONGUET – 1904-1987

LA MAISON ROSE À CALLAS DANS LE VAR, 1963

Huile sur panneau signée et datée en bas à gauche et datée au dos.

46 x 55

400 / 500 €

139

Maurice LEMAÎTRE – né en 1929

LA PARTIE DE PÊCHE

Huile sur toile signée en bas à droite.

46 x 61

1 200 / 1 500 €

140

Pierre FOREST – 1881-1971

VASE DE ROSES

Huile sur panneau signée du cachet en bas à droite.

36 x 42

300 / 400 €

141

Paul GUION – 1881-1971

PAYSAGE DE LA MITIDJA

Huile sur panneau.

28 x 35

400 / 500 €

142

Pierre KLEMCZYNSKI – 1910-1991

NATURE MORTE À LA LAMPE À PÉTROLE

Huile sur toile signée en bas à droite.

38 x 61

600 / 800 €

143

Amei Chusnulovic VALIACHMETOV – né en 1927

NATURE MORTE DE FLEURS ET FRUITS

Huile sur toile signée en bas à droite, contresignée au dos.

54 x 65

300 / 400 €

144

KAPLANAS, école du XXe siècle

LE PORT DE OUISTREHAM, 1970

Huile sur toile signée, datée et située en bas à droite.

46 x 55

150 / 200 €

145

Roger WORMS – 1907-1980

NATURE MORTE AU MELON ET À L'ANANAS

Huile sur toile signée en bas à droite, contresignée et titrée au dos.

38 x 55
200 / 300 €

146
J. DUBREUIL, école française du XXe siècle
BATEAUX AU PORT
Huile sur toile signée en bas à gauche.
38 x 55
200 / 300 €

147
Pierre BOUDET – 1925-2010
LA LIEUTENANCE À HONFLEUR
Huile sur toile signée en bas à droite.
54 x 65
1 200 / 1 500 €

148
Robert SAVARY – 1920-2000
NU À LA TOILETTE, 1964
Huile sur toile signée en bas à gauche, contresignée, datée et titrée au dos.
60 x 60
600 / 800 €

149
Pierre CORNU – 1895-1996
JEUNE FILLE À LA LECTURE
Huile sur toile signée en bas à droite.
37,5 x 55
600 / 800 €

150
Sylvain VIGNY – 1902-1970
LE BOUQUET DE FLEURS
Huile sur papier marouflé sur panneau signée en bas à gauche.
61 x 45,5
300 / 400 €

151
Lucien DESMEDT – 1919-1993
HOMMAGE À MAXIMILIEN LUCE

Huile sur toile signée en bas à gauche et titrée au dos.

73 x 54

600 / 800 €

152

Georges ZELTER – né en 1938

PROMENADES EN PONEY DANS LE JARDIN DU LUXEMBOURG, 1992

Huile sur toile signée en bas à gauche, datée et située au dos.

65 x 81

600 / 800 €

153

François BATET – né en 1923

ÉLÉGANTE À LA ROBE JAUNE À PAREMENTS DE FOURRURE.

73 x 60

800 / 1 000 €

154

Joseph CONSTANT – 1892-1969

LES DEUX CHEVAUX

Groupe en terre cuite signée, ancienne étiquette d'exposition ou d'inventaire.

Haut. : 10 cm – Long. : 13,5 cm

400 / 600 €

155

Joseph CONSTANT – 1892-1969

LES DEUX CHEVEAUX

Groupe en terre cuite signée.

Haut. : 17 cm – Long. : 20 cm

700 / 800 €

156

Joseph CONSTANT – 1892-1969

LE CANARD

Sculpture en bois cérusé signée, contresignée sur le socle.

Haut. : 9 cm – Long. : 16 cm

300 / 400 €

157

Camille LIAUSU – 1894-1975

LE NU

Fusain signé en bas à gauche.

28 x 18

150 / 200 €

158

Edmond HEUZÉ – 1884-1967

LE NU

Fusain et aquarelle signés en bas à droite.

26 x 17,5

100 / 150 €

159

Danièle FUCHS – 1931-2013

BONNIEUX, LES REMPARTS

Aquarelle signée en bas à droite et titrée en bas à gauche.

46 x 65

300 / 400 €

160

François DESNOYER – 1894-1972

NATURE MORTE AUX LIVRES ET AUX ORANGES, 1927

Aquarelle signée et datée en bas à droite.

23 x 31,5

300 / 400 €

161

Bernadette KELLY – née en 1933

COMPOSITION CUBISTE AVEC FEMME ÉTENDUE ET INTÉRIEUR DE MAISON

Aquarelle signée en bas à droite.

19 x 23

150 / 200 €

162

Pierre BONCOMPAIN – né en 1938

LA SIESTE

Eau-forte signée et numérotée 19/30.

37 x 52

150 / 200 €

163

Yves ALIX – 1890-1969

LE VILLAGE

Gouache signée en bas à droite.

50 x 65

700 / 800 €

164

Yves ALIX – 1890-1969

LA MARNE À LA FERTÉ-SOUS-JOUARRE, 1943

Huile sur toile signée en bas à gauche, contresignée, titrée et datée au dos.

65 x 92

1 000 / 1 500 €

Expositions : - L'Isle-sur-la-Sorgue, rétrospective Yves Alix (1990-1991).

- Musée du Pont-Aven, rétrospective Yves Alix (1994-1995).

Cette œuvre est reproduite au catalogue raisonné de l'œuvre de l'artiste par Gilles Alix et Colette Dumas sous le n° 216.

165

Yves ALIX – 1890-1969

LES MOULINS DE MYKONOS, 1934

Huile sur toile signée en bas à droite.

38 x 81

1 000 / 1 500 €

Exposition : Galerie Druet à Paris, 1935.

Cette œuvre est reproduite au catalogue raisonné de l'œuvre de l'artiste par Gilles Alix et Colette Dumas sous le n° 151.

166

Yves ALIX – 1890-1969

VILLAGE DE GRÈCE, 1935

Huile sur toile signée du cachet de la signature en bas à gauche et du cachet d'atelier au dos.

65 x 100

1 500 / 2 000 €

Cette œuvre est reproduite au catalogue raisonné de l'œuvre de l'artiste par Gilles Alix et Colette Dumas sous le n° 161.

167

Yves ALIX – 1890-1969

PÉNINSULE DE SESTRI LEVANTE EN LIGURIE, 1952

Huile sur toile signée en bas à gauche, contresignée, titrée et datée au dos.

60 x 80

1 000 / 1 500 €

Exposition : 1990-1, l'Isle-sur-la-Sorgue.

Bibliographie : Catalogue raisonné n° 306 reproduit en page 91.

168

Yves ALIX – 1890-1969

LES PLAISANCIERS, 1961

Huile sur toile signée en bas à droite, contresignée, datée et titrée au dos.

55 x 38

1 500 / 2 000 €

169

Jean-Jacques RENÉ – né en 1943

LA SEINE A DUCLAIR

Huile sur toile signée en bas à droite.

33 x 46

600 / 800 €

170

Marina SEDRAC – 1919-1999

PARIS, LA MEDELEINE ET MAXIM'S

Huile sur toile signée en bas à droite.

49 x 64

400 / 600 €

171

Dominique TORTÈS – né en 1938

CAFÉ À LA BELLE ÉPOQUE

Huile sur toile signée en bas à gauche, contresignée au dos.

60 x 73

600 / 800 €

172

Jean-Pierre DUBORD – né en 1949

TINCHEBRAY DANS L'ORNE : L'ENTRÉE DU VILLAGE

Huile sur toile signée en bas à gauche, contresignée et située au dos.

81 x 100

1 500 / 2 000 €

173

Jean QUÉMÉRÉ – né en 1942

LA MARNE À ANGERS

Huile sur toile signée en bas à droite, située au dos.

60 x 73

600 / 800 €

174

Bernard LORIENT – 1925-1998

LA PLAGE DE DEAUVILLE, 1997

Huile sur toile signée en bas à gauche, située et datée en bas à droite.

50 x 100

1 800 / 2 000 €

175

Michel KING, peintre de la Marine – né en 1930

MATIN SUR LA LOIRE

Huile sur toile signée en bas à gauche, située au dos.

54 x 65

800 / 900 €

176

Christian BAECHLER – né en 1947

LES CHALUTIERS SORTANT DES JETÉES

Huile sur toile signée en bas à droite, contresignée et titrée au dos.

20 x 60

600 / 800 €

177

Marie SION – née en 1956

LE DÉPART DES PÊCHEURS

Huile sur toile signée en bas à droite.

46 x 61

800 / 900 €

178

André LALAUME-DUPRÉ – né en 1915

VASE DE FLEURS ET PETIT CHAT

Huile sur toile signée en bas à droite.

65 x 50

600 / 800 €

179

Georges YOLDJOGLOU – né en 1933

LA TERRASSE DE LA VILLA AU TOUQUET, 1986

Huile sur toile signée en bas à droite.

54 x 73

600 / 800 €

180

Jean-Claude BOURGEOIS – né en 1932

PAYSAGE

Huile sur toile signée en bas à gauche.

43 x 54,5

600 / 800 €

181

Guy LEGENDRE – né en 1946

LA TOUR SOLIDOR DANS LE QUARTIER DE SAINT-SERVAN À ST-MALO

Huile sur toile signée en bas à droite, contresignée et titrée au dos.

46 x 55

400 / 500 €

182

Jean-Jacques RENÉ – né en 1943

FEMME ET ENFANT SUR LA PLAGE

Huile sur toile signée en bas à droite.

54 x 65

1 000 / 1 200 €

183

Maurice EMPI – né en 1933

MANDELIEU, LA PETITE PLAGE

Huile sur toile signée en bas à gauche, contresignée et située au dos.

38 x 46

700 / 800 €

184

Guy LEGENDRE – né en 1946

MOULIN À PONT-AVEN

Huile sur toile signée en bas à droite, contresignée et située au dos.

46 x 55

400 / 500 €

185

Pierre GODET – né en 1940

ARS-EN-RÉ

Huile sur toile signée en bas à droite.

38 x 61

700 / 800 €

186

Michel MARGUERAY – né en 1938

LA PLAGE DU PLAT-GOUSSET À GRANVILLE

Huile sur toile signée en bas à droite.

46 x 55

1 500 / 1 800 €

187

ZAROU – né en 1930

LE VILLAGE DE VILLECROZE DANS LE VAR

Huile sur toile signée en bas à gauche.

27 x 22

400 / 500 €

188

Amir Chusnulovic VALIACHMETOV – né en 1927

LA PAUSE DU MODÈLE

Huile sur toile signée en bas à gauche, contresignée et titrée au dos.

73,5 x 60,5

300 / 400 €

189

Jean-Jacques GAUVRIT – né en 1948

LA VAGUE

Huile sur toile signée en bas à gauche, contresignée et titrée au dos.

73 x 92

500 / 700 €

190

Gérard BARTHÉLÉMY – né en 1927

PETIT PORT BRETON SOUS LA PLUIE

Huile sur toile signée en bas à droite et titrée au dos.

46 x 61

500 / 600 €

191

Pierre STEFANI – né en 1938

CABINES SUR LA PLAGE EN NORMANDIE

Huiles sur panneau en pendant signées en bas à gauche.

19 x 27

400 / 600 €

192

Marie SION – née en 1956

VILLAGE DU VAR

Huile sur toile signée en bas à gauche.

55 x 46

500 / 700 €

193

Lucien GONDRET, école française du XXe siècle

MARÉE MONTANTE À PLOUHARNEL DANS LE MORBIHAN, 1989

Huile sur toile signée en bas à gauche, contresignée, datée et située au dos.

46 x 61

150 / 200 €

194

Jean-Jacques RENÉ – né en 1943

FÉCAMP

Huile sur toile signée en bas à droite.

60 x 73

1 000 / 1 200 €

195

Alain WIELHORSKI – né en 1950

PLAGE DE NORMANDIE, 2004

Pastel signé et daté en bas à droite.

43,5 x 58

200 / 300 €

196

Michel JOUENNE – né en 1933

LES BATEAUX DE PÊCHE

Huile sur panneau signée en bas à gauche.

27 x 35

500 / 700 €

197

Léon GAMBIER – 1917-2007

LE JARDIN, 1962

Huile sur toile signée et datée en bas à droite.

54 x 72,5

600 / 800 €

198

Danièle FUCHS – 1931-2013

LE MAS AU CHÊNE ROUGE

Aquarelle signée en bas à droite et titrée en bas à gauche.

48 x 63

300 / 400 €

199

Gérard FAGARD – né en 1938

CABANES DE PÊCHEURS

Huile sur toile signée en bas à droite, contresignée et titrée au dos.

27 x 41

400 / 500 €

200

Christian DELOBEL – 1933-2012

LES RAMASSEURS DE MOULES

Huile sur toile signée en bas à gauche.

14 x 45

150 / 200 €

201

Lucien GRANDGÉRARD – 1880-1970

LE BOUQUET DE RENONCULES, 1954

Huile sur panneau signée et datée en bas à gauche.

61 x 49

300 / 400 €

202

Nikday Alekseevich MOKROW – 1926-1996

BORD DU FLEUVE

Huile sur toile signée en bas à droite.

48 x 69

400 / 600 €

203

Jean-Claude QUINETTE – né en 1956

LA FERME, 1990

Huile sur toile signée et datée en bas à droite.

46 x 55

350 / 400 €

204

Charles MALLE – né en 1935

NOTRE-DAME DE PARIS SOUS LA NEIGE

Huile sur carton toilé signée en bas à gauche.

22 x 33

600 / 800 €

205

Christian BAECHLER – né en 1947

FUNBOARD

Huile sur toile signée en bas à gauche, contresignée et titrée au dos.

16 x 22

400 / 500 €

206

Christian BAECHLER – né en 1947

RETOUR DU CHALUTIER

Huile sur toile signée en bas à droite, contresignée et titrée au dos.

22 x 16

500 / 700 €

207

Roger QUINTAINE – 1921-2005

VENISE, LA SALUTE ET LE GRAND CANAL

Huile sur toile contresignée et titrée au dos.

49,5 x 61

600 / 800 €

208

Jean-Marie PRINCELLE – né en 1945

NU AU VASE DE FLEURS

Huile sur toile signée en haut à droite.

73 x 54
400 / 600 €

209

Pierre LELONG – 1908-1984

LE NU DEVANT LA CHEMINÉE

Huile sur toile signée en bas à gauche.

70 x 35

500 / 700 €

210

Jeanne-Marguerite FOURNIALS – né en 1910

FÊTE À HONFLEUR

Huile sur toile signée en bas à droite et titrée au dos.

46 x 38

150 / 200 €

211

Philippe DAUCHEZ – 1900-1984

Suite de cinq aquarelles, l'une située « Marigot Bay » (Sainte-Lucie), l'autre « emplacement de la marine nationale à Papeete, 1961 ».

Dim. : entre 16 x 20 et 22 x 29,5

300 / 400 €

212

Pierre-Edmond PERADON – 1893-1981

MASSIF DU MONT-BLANC

Huile sur panneau signée en bas à droite.

50 x 61

100 / 120 €

213

Pierre-Edmond PERADON – 1893-1981

DANS LA VALLÉE

Huile sur panneau signée en bas à droite.

50 x 61

120 / 150 €

214

Pierre-Edmond PERADON – 1893-1981

MER AGITÉE À COURSEULLES SUR MER

Huile sur panneau signée en bas à droite.

60 x 73

120 / 150 €

215

Pierre-Edmond PERADON – 1893-1981

NEIGE ÉTERNELLE EN HAUTE-SAVOIE

Huile sur panneau signée en bas à droite.

46 x 55

120 / 150 €

216

Pierre-Edmond PERADON – 1893-1981

VAGUES À COURSEULLES SUR MER

Huile sur panneau signée en bas à droite.

60 x 73

120 / 150 €

217

Pierre-Edmond PERADON – 1893-1981

TEMPS COUVERT À COURSEULLES SUR MER

Huile sur panneau signée en bas à droite.

54 x 73

120 / 150 €

218

Pierre-Edmond PERADON – 1893-1981

BRAS DE MER PRÈS DE COURSEULLES SUR MER

Huile sur panneau signée en bas à gauche.

38 x 55

80 / 100 €

219

Pierre-Edmond PERADON – 1893-1981

VILLAGE DES ALPES

Huile sur panneau signée en bas à droite.

46 x 55

100 / 120 €

220

Pierre-Edmond PERADON – 1893-1981

BORD DE MER À LONGUES SUR MER, CALVADOS

Huile sur panneau signée en bas à droite.

38 x 55

80 / 100 €

221

Pierre-Edmond PERADON – 1893-1981

VAGUES À COURSEULLES SUR MER

Huile sur panneau signée en bas à droite.

38 x 55

80 / 100 €

222

Pierre-Edmond PERADON – 1893-1981

HIVER EN CAMPAGNE

Huile sur panneau signée en bas à droite.

46 x 55

80 / 100 €

223

Pierre-Edmond PERADON – 1893-1981

RIVIÈRE DANS LES ALPES

Huile sur panneau signée en bas à droite.

38 x 55

80 / 100 €

224

Pierre-Edmond PERADON – 1893-1981

ENTRÉE DU PORT

Huile sur panneau signée en bas à gauche.

38 x 55

80 / 100 €

225

Pierre-Edmond PERADON – 1893-1981

NEIGE EN NORMANDIE

Huile sur panneau signée en bas à gauche.

60 x 73

120 / 150 €

226

Pierre-Edmond PERADON – 1893-1981
PANORAMA ALSACIEN
Huile sur panneau signée en bas à droite.
60 x 73
120 / 150 €

227
Pierre-Edmond PERADON – 1893-1981
VALLONS EN ALSACE
Huile sur panneau signée en bas à droite.
61 x 50
120 / 150 €

228
Pierre-Edmond PERADON – 1893-1981
VILLAGE DE HAUTE SAVOIE
Huile sur panneau signée en bas à droite.
50 x 61
120 / 150 €

229
Pierre-Edmond PERADON – 1893-1981
NEIGE ÉTERNELLE DANS LES ALPES
Huile sur panneau signée en bas à droite.
53 x 74
120 / 150 €

230
Pierre-Edmond PERADON – 1893-1981
VAGUES À COURSEULLES SUR MER
Huile sur panneau signée en bas à droite.
38 x 55
100 / 120 €

231
Pierre-Edmond PERADON – 1893-1981
PAYSAGE D'ALSACE
Huile sur panneau signée en bas à droite.
38 x 55
80 / 100 €

232

Pierre-Edmond PERADON – 1893-1981

VILLAGE DES ALPES

Huile sur panneau signée en bas à droite.

53 x 73

120 / 150 €

233

Pierre-Edmond PERADON – 1893-1981

BORD DE MER, PRÈS DE COURSEULLES SUR MER

Huile sur panneau signée en bas à gauche.

38 x 55

100 / 120 €

234

Pierre-Edmond PERADON – 1893-1981

BORD DE MER EN NORMANDIE

Huile sur panneau signée en bas à gauche.

50 x 61

120 / 150 €

235

Pierre-Edmond PERADON – 1893-1981

CHEMIN OMBRAGÉ EN ALSACE

Huile sur panneau signée en bas à gauche.

60 x 73

120 / 150 €

236

Pierre-Edmond PERADON – 1893-1981

SENTIER DANS LES ALPES

Huile sur toile signée en bas à gauche.

38 x 55

80 / 100 €

237

Pierre-Edmond PERADON – 1893-1981

BORD DE CHEMIN EN VALLÉE

Huile sur panneau signée en bas à droite.

46 x 55

100 / 120 €

238

Pierre-Edmond PERADON – 1893-1981

VALLÉE DE MUNSTER, ALSACE

Huile sur panneau signée en bas à droite.

60 x 73

120 / 150 €

239

Salvador DALI – 1904-1989

RHINOCÉROS HABILLÉ EN DENTELLE

Épreuve en bronze à patine argentée signée et numérotée 11/99 A.R., fonte à la cire perdue, fondeur Valsuani.

Haut. : 22,5 cm – Long. : 32 cm

4 000 / 5 000 €

240

Marc CHAPAUD – né en 1941

VENISE, L'ÉGLISE SAN SIMEONE PICCOLO SUR LE GRAND CANAL

Huile sur toile signée en bas à droite, contresignée et titrée au dos.

73 x 60

500 / 700 €

241

Marc CHAPAUD – né en 1941

VENISE, LE PONT À LA MAISON ROUGE, 1973

Huile sur toile signée en bas à droite, contresignée, datée et titrée au dos.

116 x 89

800 / 1 000 €

242

Marc CHAPAUD – né en 1941

LA MAISON ROSE, 1974

Huile sur toile signée en bas à droite, contresignée, datée et titrée au dos.

100 x 73

600 / 800 €

243

Marc CHAPAUD – né en 1941

MOULIN AUX ENVIRONS D'OSTENDE, 1974

Huile sur toile contresignée, datée et titrée au dos.

115 x 89
700 / 800 €

244

Marc CHAPAUD – né en 1941

CHEMIN AU MILIEU DES ÉTANGS À OLIVET DANS LE LOIRET, 1974

Huile sur toile signée en bas à gauche, contresignée, datée et titrée au dos.

73 x 100

600 / 800 €

245

Marc CHAPAUD – né en 1941

LES REMORQUEURS, 1972

Huile sur toile signée en bas à droite, contresignée, datée et titrée au dos.

60 x 73

400 / 600 €

246

Marc CHAPAUD – né en 1941

AMIENS, MAISONS AU BORD DU CANAL, 1974

Huile sur toile signée en bas à droite, contresignée, datée et titrée au dos.

92 x 73

600 / 800 €

247

Marc CHAPAUD – né en 1941

L'ÉGLISE DE CORTE EN CORSE, 1976

Huile sur toile contresignée, datée et titrée au dos.

92 x 73

600 / 800 €

248

Marc CHAPAUD – né en 1941

MONTARGIS, VIEILLES MAISONS SUR L'EAU

Huile sur toile signée en bas à droite, contresignée, datée et titrée au dos.

80 x 80

500 / 700 €

249

Marc CHAPAUD – né en 1941

BRUGES, 1974

Huile sur toile signée en bas à gauche, contresignée, datée et située au dos.

114 x 146

1 200 / 1 500 €

250

Salvador DALI – 1904-1989

LE RHINOCÉROS HABILLÉ EN DENTELLE, 1954

Épreuve en bronze à deux patines vert brun nuancé et dorée, signée et numérotée 52/350

B.E., marque du fondeur Airaindor.

Haut. : 12 cm – Long. : 16 cm

1 500 / 1 800 €

Un certificat sera remis à l'acquéreur.

251

Filaret Ivanovitch PAKOUN – 1912-2002

NU À SA TOILETTE

Huile sur panneau signée en bas à droite, contresignée et titrée au dos.

51 x 44,5

500 / 700 €

252

SIMON-AUGUSTE – 1909-1987

SOIRÉE DANSANTE

Huile sur toile signée en bas à gauche.

97 x 130

1 800 / 2 000 €

253

Odette MAYOUX – née en 1909

ÉLÉGANTE EN BLEU

Huile sur toile signée en bas à gauche.

46 x 33

150 / 200 €

254

André CHOCHON – 1910-2005

BROCANTE

Huile sur toile signée en bas à droite et titrée au dos.

60 x 73

600 / 800 €

255

SIMON-AUGUSTE – 1909-1987

LES AMOUREUX AU CAFÉ

Huile sur toile signée en bas au centre.

42 x 14

500 / 700 €

256

Bernard BONNAREL – né en 1950

LE DERBY AUX ÉTENDARDS

Huile sur panneau signée en bas à droite et titrée au dos.

64 x 73

200 / 300 €

257

Salvador DALI – 1904-1989

GRANDE VÉNUS AUX TIROIRS, 1964

Épreuve en bronze à patine noire signée et numérotée 19/350 N.E., marque du fondeur Airaindor.

Haut. : 20,8 cm

1 000 / 1 500 €

Un certificat sera remis à l'acquéreur.

258

Angelina LAVERNIA – née en 1925

Huile sur toile signée en bas à droite, contresignée et titrée au dos.

60 x 73

300 / 400 €

259

René JAMES – né en 1935

LES BOUQUINISTES

Huile sur toile signée en bas à droite, contresignée, titrée et numérotée « 1773 » au dos.

65 x 81

700 / 800 €

260

Jocelyn AGENOR – né en 1954

GIRAFES, ZÈBRES ET ÉLÉPHANT PRÈS DE L'OUED

Huile sur panneau signée en bas au centre.

60 x 45

150 / 200 €

261

Jocelyn AGENOR – né en 1954

LES 2 GIRAFES

Huile sur panneau signée en bas au centre.

(Manques).

50,5 x 33

150 / 200 €

262

ÉCOLE HAÏTIENNE

OISEAUX PICORANT DES FRUITS

Huile sur toile signée en bas à gauche.

61 x 40,5

60 / 80 €

263

Jean-Pierre CAPRON – 1921-1991

VILLAGE DE PROVENCE, 1969

Huile sur toile signée et datée en bas à droite.

50 x 61

600 / 800 €

264

Salvador DALI – 1904-1989

LE MINOTAURE, 1981

Épreuve en bronze à deux patines noire et dorée signée et numérotée 19/350 N.E., marque du fondeur Airaindor.

Haut. : 19,5 cm

1 000 / 1 500 €

Un certificat sera remis à l'acquéreur.

265

Pierre Laurent BRENOT – 1913-1998

LOLITA

Huile sur toile signée en bas à droite, contresignée et titrée au dos.

73 x 60

600 / 800 €

266

Henri PLISSON – 1908-2002

LA GRANDE CANARIE

Gouache signée en bas à gauche.

15 x 22

150 / 200 €

267

Pierre Laurent BRENOT – 1913-1998

NU AU FAUTEUIL, 1960

Huile sur panneau signée et datée en bas à droite.

46 x 38

400 / 600 €

368

Romain MUSCULUS, école française du XXe siècle

LE MINARET

Gouache monogrammée en bas à droite.

64 x 48,5

80 / 100 €

269

Luis MAYO VEGA – né en 1964

LE BOXEUR FAISANT DE L'OMBRE

Huile sur panneau signée en bas à droite.

54 x 65

400 / 600 €

270

Jean BRENNER – 1937-2009

LA PLAGE

Huile sur panneau signée en bas à gauche.

64,5 x 54

300 / 400 €

271

Danielle FRIGERIO, école française contemporaine

LA LECTURE, 2006

Huile sur toile signée et datée en bas à droite.

100 x 100

400 / 600 €

272

Pierre FILLETTE – 1926-2003

BOUQUET DE FLEURS DES CHAMPS

Huile sur toile signée en bas à droite, contresignée et datée au dos.

73 x 59,5

300 / 400 €

Exposition : Salon des Indépendants.

273

Salvador DALI – 1904-1989

VÉNUS TOPOLOGIQUE, 1981

Épreuve en bronze à patine vert nuancé brun signée et numérotée 52/350 B.E., marque du fondeur Airaindor.

Haut. : 20 cm

1 000 / 1 500 €

Un certificat sera remis à l'acquéreur.

274

Patrick LEROY – né en 1948

LE VILLAGE

Huile sur panneau signée en bas à droite.

61 x 80

700 / 800 €

275

Georges-Dominique ROUAULT – né en 1904

LA PLAGE D'YPORT EN NORMANDIE

Huile sur toile signée en bas à droite.

20 x 40

400 / 600 €

276

Gabriel DAUCHOT – 1927-2005

L'ENTERREMENT

Huile sur toile signée en bas à gauche.

50 x 100

600 / 800 €

277

Michel SEMENZEFF – né en 1933

LE RETOUR DES COURSES

Huile sur toile signée en bas à droite.

81 x 65

1 000 / 1 200 €

278

Henry d'ANTY – né en 1910

LE PETIT VILLAGE

Huile sur toile signée en bas à gauche.

41 x 65

500 / 700 €

279

Gabriel DAUCHOT – 1927-2005

NATURE MORTE À LA CLARINETTE, 1946

Huile sur toile signée et datée en bas à gauche.

60 x 73

1 800 / 2 000 €

280

Marcel René CHASSARD – 1907-1997

LES TROIS JEUNES BALLERINES

Huile sur toile signée en bas à gauche.

81 x 60

600 / 800 €

281

Jean MARAIS – 1913-1998

NU

Terre cuite signée.

Haut. : 24,5 cm

300 / 400 €

282

Boris TCHOUBANOFF – né en 1946

PRÈS DU MIROIR

Huile sur toile signée en bas à gauche.

35 x 24

600 / 700 €

283

Boris TCHOUBANOFF – né en 1946

MICHELLE

Huile sur toile signée en bas à droite.

27 x 19

600 / 700 €

284

Georgette NIVERT, école française du XXe siècle

NU AU VOILE ROSE

Huile sur toile signée en bas à gauche.

46 x 38

200 / 300 €

285

WILFRED, école française du XXe siècle

JETÉ DE FLEURS

Huile sur toile signée en bas à droite.

100 x 100

500 / 600 €

286

Jack DEVILLIERS – né en 1944

LES MAINS

Pierre.

Haut. : 23 cm – Long. : 33 cm

600 / 800 €

287

Jordi BONAS – né en 1937

NU

Huile sur toile signée en bas à gauche.

27 x 35

80 / 100 €

288

Robert LAPOUJADE – 1921-1993

L'ASSEMBLÉE, 1974

Huile sur toile signée et datée en bas à droite.

60 x 80

500 / 700 €

289

Marie SION – née en 1956
L'ENTRÉE DU MAS GÉVAUDAN
Huile sur toile signée en bas à gauche.
33 x 41
600 / 700 €

290
Pierre-Yves TRÉMOIS – né en 1921
PROFIL AU SCORPION
Bas-relief en bronze à patine dorée signée et numérotée 472/1250.
Haut. : 14 cm – Long. : 18,5 cm
150 / 200 €

291
Jean CHEVOLLEAU – 1924-1996
PORTRAIT DE JENNY
Aquarelle signée en bas à droite accompagnée d'un poème (1).
30 x 21
300 / 400 €
(1) « Chevaux légers chevallet chevolleau
Jenny cavale a des airs de Méduse
Profil heureux dont tous les matelots meurent d'amour dans un ciel de céruse. »

292
Michel VERNEVEAUX – né en 1947
AMÉLIE
Huile sur toile monogrammée au dos et cachet de l'artiste sur le châssis.
46 x 55
500 / 600 €

293
Louis FABIEN – né en 1924
LE NU
Huile sur toile signée en bas à droite.
35 x 27
400 / 500 €

294
Pierre DEDIEU – né en 1928
CONVERSATION, 1961
Bas-relief sculpté signé, contresigné et daté au dos.

51 x 65
500 / 700 €

295
Georgette NIVERT, école française du XXe siècle
NU
Huile sur toile signée en bas à droite.
65 x 54
300 / 400 €

296
Roger LERSY – 1920-2004
BATEAU DANS LE PORT, 1957
Huile sur toile signée et datée en bas à droite.
60 x 73
800 / 1 000 €

297
Alexandre PUTOV – 1940-2008
BOUQUET DE FLEURS, 1990
Huile sur toile signée et datée en bas à droite, contresignée, datée et située « Vezelay » au dos.
80 x 71
400 / 600 €
Exposition : Le salon des peintres, du spectacle, Fondation Charles Bassompierre, 1993.

298
Jaroslav Krushelnic SLAVKO – 1916-1973
NATURE MORTE AUX TOMATES
Huile sur toile, cachet de la vente d'atelier en bas à gauche, titrée au dos.
38 x 46
200 / 250 €

299
Ilio SIGNORI – né en 1929
PORTRAIT
Gouache sur papier marouflé sur toile, signée en bas à droite.
55 x 45,5
200 / 300 €

300

Dominique CHAPELLE, école française contemporaine

JEUNE ANDALOUSE AU BOUQUET DE FLEURS

Huile sur toile signée en bas à droite, contresignée et titrée au dos.

65 x 54

400 / 600 €

301

Claude SCHURR, peintre de la Marine – né en 1921

CANNES, LES TOURTERELLES

Huile sur toile signée en bas à droite, contresignée et titrée au dos.

61 x 50

1 000 / 1 200 €

302

Antoine FERRARI – 1910-1995

NATURE MORTE DE REPAS SERVI

Aquarelle signée en bas à gauche.

45 x 55

300 / 400 €

303

Armand BOUVIER – 1913-1997

HONFLEUR, LA LIEUTENANCE

Huile sur toile signée en haut à gauche.

50 x 61

400 / 600 €

304

Jacques GOUPIL – né en 1934

VENISE, LE GRAND CANAL

Huile sur toile signée en bas à droite, contresignée et située au dos.

50 x 50

500 / 600 €

305

Hervé DESACHE – né en 1964

GONDOLE À VENISE

Huile sur isorel signée et monogrammée en bas à gauche.

34,5 x 43,5

600 / 800 €

306

Marie-Lucie NESSI-VALTAT – 1910-1993

LA MONTAGNE ROSE

Huile sur toile signée en bas à droite.

50 x 61

400 / 600 €

307

Claude SCHURR – né en 1921

CAMPAGNE DE GORDES

Huile sur toile signée en bas à gauche, contresignée et titrée au dos.

37,5 x 46

800 / 1 000 €

308

Radka KOEVA-EHLINGER – née en 1937

LES TOUCANS

Aquarelle signée à droite au centre.

47 x 33,5

80 / 100 €

309

Radka KOEVA-EHLINGER – née en 1937

LE CHAT

Encre de Chine et aquarelle signées en bas à gauche.

29 x 40,5

80 / 100 €

310

Radka KOEVA-EHLINGER – née en 1937

LE CHAT TIGRÉ

Encre de Chine et aquarelle signées en bas à gauche.

29 x 40

80 / 100 €

311

Guy LERICHE – né en 1947

NU ASSIS, 1981

Sculpture en terre cuite signée et datée, pièce unique.

Haut. : 20 cm

80 / 100 €

312

Michel BEZ – né en 1955

LE PORT TUDY

Huile sur toile signée au dos.

59 x 80

300 / 400 €

313

Pierre JUTAND – né en 1935

BOUQUET DE LILAS

Huile sur toile signée en bas à gauche.

82 x 66

800 / 1 000 €

314

Émile LAHNER – 1893-1980

FEMME DEVANT LE PORT

Huile sur panneau signée en bas à droite.

60,5 x 49,5

1 800 / 2 000 €

315

VAN DEBETZ – 1914-2000

LA MARCHANDE D'ILLUSTRÉS

Huile sur toile signée en bas à droite, contresignée et titrée au dos.

55 x 46

300 / 400 €

316

VAN DEBETZ – 1914-2000

LE FORGERON

Huile sur toile signée en bas à gauche, contresignée et titrée au dos.

73 x 60

300 / 400 €

317

Thierry LOULÉ – né en 1967

PENSIF

Pastel signé en bas à droite.

76,5 x 56

800 / 1 000 €

318

Jean-Baptiste VALADIÉ – né en 1933

LES CHEVAUX SAUVAGES

Huile sur toile signée en bas à droite.

25,5 x 75

700 / 800 €

319

Thierry LOULÉ – né en 1967

LA JEUNE FILLE

Aquarelle, pastel et encre de Chine signés en bas à gauche.

108 x 73

1 800 / 2 000 €

320

L. SALZMAN, école française du XXe siècle

LE NU

Épreuve en bronze à patine brun nuancé signée.

Haut. : 110 cm

400 / 600 €

321

Mario VARGAS – né en 1928

MATERNITÉ

Huile sur panneau signée en bas à droite.

46 x 55

500 / 700 €

322

Marcel BURTIN – 1902-1979

NATURE MORTE À L'AIGUIÈRE, 1946

Huile sur toile signée et datée en haut à gauche.

46 x 65

300 / 400 €

323

George HEIDWEILLER – né en 1963

LES AMOUREUX

Collages et acrylique sur toile signés en bas.

80 x 74
500 / 600 €

324
TAVALINA – né en 1966
LE CHEMIN BLANC
Huile sur toile signée en bas à gauche.
90 x 90
600 / 700 €

325
Claude VERLINDE – né en 1927
LE MONSTRE ROUGE
Aquarelle et gouache signées en bas à gauche.
17 x 24
200 / 300 €

326
Claude VERLINDE – né en 1927
LA MAISON FANTASTIQUE
Aquarelle et gouache signées en bas à gauche.
17 x 24
200 / 300 €

327
Pierre DEDIEU – né en 1928
STATUETTE, 1960
Bois sculpté à patine brun rouge sur socle en onyx. Signée et datée sur le socle.
Haut. sur socle : 52 cm
300 / 400 €

328
Valérie DEPADOVA – née en 1965
LA DANSEUSE ORIENTALE
Collages et huile sur toile signés en bas à droite.
50 x 50
500 / 600 €

329
Henri DURRENBERGER – né en 1949
LE HAMEAU, 2007

Gouache sur papier marouflé sur toile signée et datée en bas à droite.

50 x 65

500 / 600 €

330

Régine PIVIER-ATTOLINI, école française contemporaine

LA COUPE AUX CITRONS, 2008

Huile sur toile signée en bas à gauche, contresignée, datée et titrée au dos.

46 x 38

500 / 600 €

331

Christophe JEHAN – né en 1961

« DIS-MOI OUI »

Collages et acrylique sur toile signés en haut à gauche.

80 x 80

1 400 / 1 600 €

332

Sylvain VIGNY – 1902-1970

AUTO PORTRAIT

Huile sur papier marouflé sur panneau signée en bas à droite.

63,5 x 48,5

300 / 400 €

333

DÉESSE – née en 1954

GOLD

Épreuve en poudre de marbre peinte, signée et numérotée 26/100.

Haut. sans le socle : 17 cm

250 / 300 €

334

Bernard CHAROY – né en 1931

« LUCIEN, POURQUOI FAUT DES ROSES ! », 1961

Lavis d'encre de Chine, aquarelle et gouache signés en bas à droite. Dessin pour le magazine Paris Flirt.

64 x 49

900 / 1 000 €

335

Michel LÉVY – né en 1949

HÉLOÏSE ET ABÉLARD

Paire de bustes en terre cuite signés et numérotés 1/8. Socle en marbre noir.

Haut. : 17 et 15,5 cm

400 / 600 €

Un certificat de l'artiste sera remis à l'acquéreur.

336

John EARNEST, école britannique du XXe siècle

COMPOSITION

Huile sur toile signée au dos.

54 x 64

300 / 400 €

337

Raymond GUERRIER – 1920-2002

COMPOSITION

Huile sur toile signée en bas à gauche.

27 x 41

300 / 400 €

338

Dominique FAJNZGANG, école contemporaine

COMPOSITION, 1991

Aquarelle, collage et dorure signés en bas à droite.

46 x 38

500 / 700 €

339

WUZE – né en 1973

« Z », 2010

Acrylique sur papier gaufré signée, datée et titrée au dos.

63 x 51,5

800 / 1 000 €

340

Emmi KUBOC, école russe du XXe siècle

PAYSAGE NOCTURNE

Huile sur toile monogrammée en bas à droite, contresignée et titrée au dos.

46 x 54,5

300 / 400 €

341

WUZE – né en 1973

« U », 2010

Acrylique sur papier gaufré signée, datée et titrée au dos.

63 x 51,5

800 / 1 000 €

342

Léopold SURVAGE – 1879-1968

COMPOSITION, 1968

Aquarelle sur papier marouflé sur toile signée et datée en bas à droite.

54,5 x 38

1 000 / 1 200 €

343

Philippe VAQUETTE – né en 1951

COMPOSITION, 1997

Technique mixte collages et gouache sur toile marouflée sur panneau, signée et datée en bas à droite.

19 x 20,8

150 / 200 €

344

Hervé DESACHÉ – né en 1964

COMPOSITION AU POISSON

Huile sur papier monogrammée en bas à droite.

20 x 21,5

200 / 300 €

345

Yves BRAYER – 1907-1990

LA CAMARGUE

Lithographie signée et numérotée 159/220.

53 x 72,5

200 / 300 €

346

Yves BRAYER – 1907-1990

VILLAGE DU LUBÉRON

Lithographie signée et numérotée 156/175.

58 x 75
150 / 200 €

347
Yves BRAYER – 1907-1990
VILLAGE D'Espagne
Lithographie signée et numérotée E.A.
XVII/XXe siècle.
36 x 55
120 / 150 €

348
Yves BRAYER – 1907-1990
PROMENADE EN CALÈCHE EN PROVENCE
Lithographie signée et numérotée 131/175.
58 x 75
150 / 200 €

349
Yves BRAYER – 1907-1990
CHEVAUX EN CAMARGUE
Lithographie signée et numérotée 186/200.
33 x 51
150 / 200 €

350
Emilio GRAU-SALA – 1911-1975
LES BARQUES
Lithographie signée et numérotée 15/100.
38 x 52
100 / 150 €

351
Léonor FINI – 1908-1996
L'ORIENTALE
Lithographie signée et numérotée 162/166.
62 x 47
150 / 200 €

352
Émile-Othon FRIESZ – 1879-1949

PAYSAGE

Lithographie, épreuve d'essai marquée A/C.

38 x 34

200 / 300 €

353

Camille HILAIRE – 1916-2004

LA MOSELLE, 1973

Lithographie sur papier Japon signée et numérotée 36/95.

76 x 53

150 / 200 €

354

Camille HILAIRE – 1916-2004

NICE, LE PALAIS DE LA MÉDITERRANÉE

Lithographie signée et numérotée 133/150.

100 x 68

200 / 300 €

355

Jean HELION – 1904-1987

PERSONNAGE, 1973

Lithographie signée et numérotée 249/250.

32 x 42

150 / 200 €

356

Salvador DALI – 1904-1989

DEJANIRE ET LE CENTAURE NESSUS

Lithographie signée en bas à droite.

53 x 67

600 / 800 €

357

Salvador DALI – 1904-1989

MYTHOLOGIE NOUVELLE, 1971

Eau-forte rehaussée d'aquarelle signée et numérotée 38/120 sur papier Japon. Éditeur Vision Nouvelle à Paris imprimeur Rigal à Fontenay-aux-Roses.

76 x 56

600 / 800 €

358

CÉSAR – 1921-1998

POULETTE

Lithographie signée et numérotée 174/200.

76 x 54

300 / 400 €

359

Raymond MORETTI – 1931-2005

LE SEIGNEUR ROUGE, 1985

Lithographie signée et numérotée 123/1999.

63 x 48

100 / 150 €

360

Jean CARZOU – 1907-2000

VENISE, 1966

Lithographie signée, datée et numérotée 133/150.

46 x 64

150 / 200 €

361

Hans BELLMER – 1902-1975

RENCONTRE À L'ILE DE RÉ

Eau-forte signée et numérotée 31/100.

50 x 64

300 / 400 €

362

Pierre-Yves TRÉMOIS – né en 1921

COUPLE PREMIER, 1975

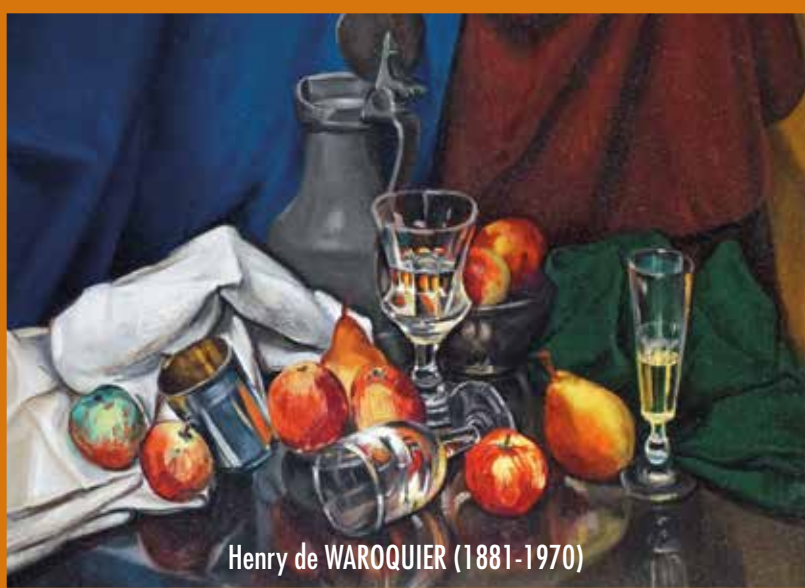
Eau-forte et aquatinte signée, datée et numérotée 6/85.

78 x 58

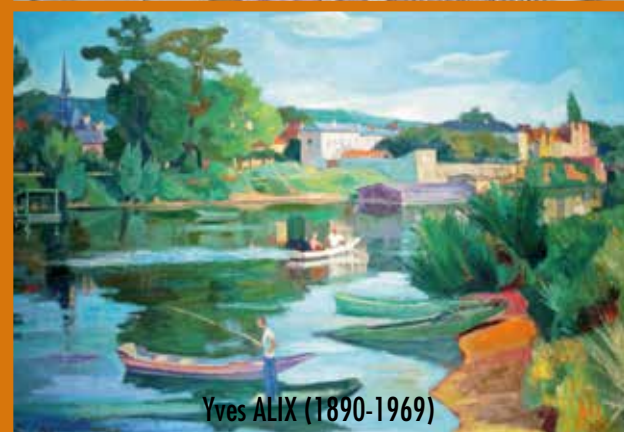
120 / 150 €



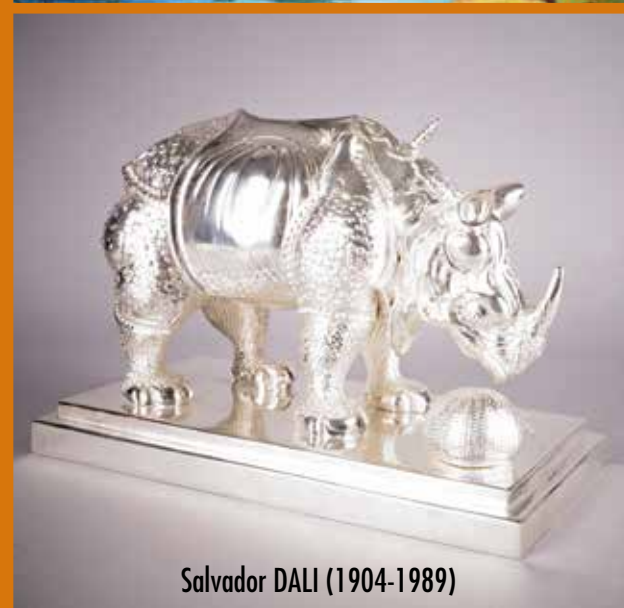
SIMON-AUGUSTE (1909-1987)



Henry de WAROQUIER (1881-1970)



Yves ALIX (1890-1969)



Salvador DALI (1904-1989)

300 TABLEAUX du XIX^e siècle et MODERNES LITHOGRAPHIES, SCULPTURES

ADLER - AGENOR - ALIX - d'ANTY - ANDREI - BAECHLER - BARTHELEMY - BATET - BELLMER - BENN - BERARD - BERKES
 BERNARD-TOUBLANC - BERTIN - BEZ - BILL - BONAS - BONCOMPAIN - BONNAREL - BONNEFOY - BOUDET - BOURGEOIS
 BOURGOGNE - BOUVARD - BOUVIER - BRAYER - BRENNER - BRENOT - BRODERS - BURTIN - CAPRON - CARDINAL
 CARZOU - CÉSAR - CHAGNIOT - CHAPAUD - CHAPPELLE - CHAROY - CHASSARD - CHEVOLLEAU - CHOCHON - CHOUBINE
 CORNILLIET - CORNU - CORTES CYR - DAUCHEZ - DAUCHOT - van DEBETZ - DELAUNAY - DELOBEL - DELVAL - DEPADOVA
 DEQUET - DESACHE - DESHAYES - DESMEDT - DESNOYER - DETROY - DIGNIMONT - DIRIKS - DUBORD - DUBREUIL
 DUGAY - DUNOYER - DUROZÉ - DURRENBERGER - EARNEST - EHLINGER - EMPI - ENJOLRAS - EPSTEIN - FABIEN - FAGARD
 FAJNGANG - FARID - FÈBVRE - FERRARI - FERRO - FICHAUX - FILLETTE - FILLIARD - FINI - FONT - FOREST - FORTUNEY
 FOURNIALS - FREGOSI - FRIESZ - FRIGERIO - FUCHS - GALEY - GAMBIE - GANSERT - GASPERI - GAUVRIT - GILARDONI
 GIRARD - GRAND-CARTERET - GRANDGÉRARD - GUÉRIN - GUILLAUMIN - GUILLEMIN - GUION - GODCHAUX - GODET
 GONDRET - GOUPIL - GRAU-SALA - GUERRIER - HARPIGNIES - van HASSETL - HEIDWEILLER - HELION - HELIZÉ - HERBO
 HERVÉ - HILAIRE - JAMES - JEHAN - de JONCIÈRES - JOUENNE - JOURDAIN - JUTAND - KAPLANAS - KELLY - KHMELUK
 KING - KLEMCZYNSKI - KOEVA-EHLINGER - KUCOB - LAGRANGE - LAHNER - LALAUME-DUPRÉ - LANOÛÉ - LAPOUJADE
 LAUVRAY - LAVERNIA - LAVOINE - LEGENDRE - LELONG - LEMAIRE - LEMÂÎTRE - LEPINE - LEROY - LERSY - LHUER
 LIAUSU - LISSAC - LONGUET - LORIOT - LOULÉ - MALLE - MANZANA - van MARCKE de LUMMEN - MARGUERA - MAYO VEGA
 MAYOUX - MESTRALLET - MEVEL-ROUSSEL - MINAUX - de MNISZEK - MOKROW - MORETTI - MOSSA - MOULLADE
 MURATON - MUSCULUS - NEL-DUMOUCHEL - NESSI - NIVERT - OSTERLIND - PACOUIL - PAKOUN - PALMEIRO - PERADON
 PIET - PIVIER-ATTOLINI - PLANSON - PLISSON - POTAMIANOS - PRÉVOT-VALERI - PRINCELLE - PUTOV - QUÉMÉRÉ
 QUINETTE - QUINTAINE - de RASKY - RENÉ - RINK - ROBBE - ROBERTY - ROCHEGROSSE - ROUAULT - ROUSSEAU
 de SANCTIS - SAVARY - SAUTIN - SCHULZ - SCHURR - SEDRAC - SEIGLE - SEMENZEFF - SIGNORI - SILBERT - SIMON-AUGUSTE
 SION - SLAVKO - SMIT - STAUFFER - STEFANI - SURVAGE - SZEWCZENKO - TAVALINA - TCHOUBANOFF - TENRE - TORTÈS
 VAGH-WEINMANN - VAL - VALADIÉ - VALIACHMETOV - VAQUETTE - VARGAS - VENTRILLON LE JEUNE - VERGÉ-SARRAT
 VERLINDE - VERNEVEAUX - VIGNY - de VUILLEFROY - WAKHEVITCH - de WAROQUIER - WIELHORSKI - WILFRED - WORMS
 WUZE - YOLDJOGGLOU - ZAROU - ZELTER.

SCULPTURES

CONSTANT - DALI - DEDIEU - DÉESSE - DEVILLIERS - LERICHE - LEVY - MARAIS - de SAINT-MARCEAUX - SALZMAN - TREMOIS.



**Yves ALIX
(1890-1969)**



**Marc CHAPAUD
(né en 1941)**



**Claude SCHURR
(né en 1921)**



**Émile LAHNER
(1893-1980)**