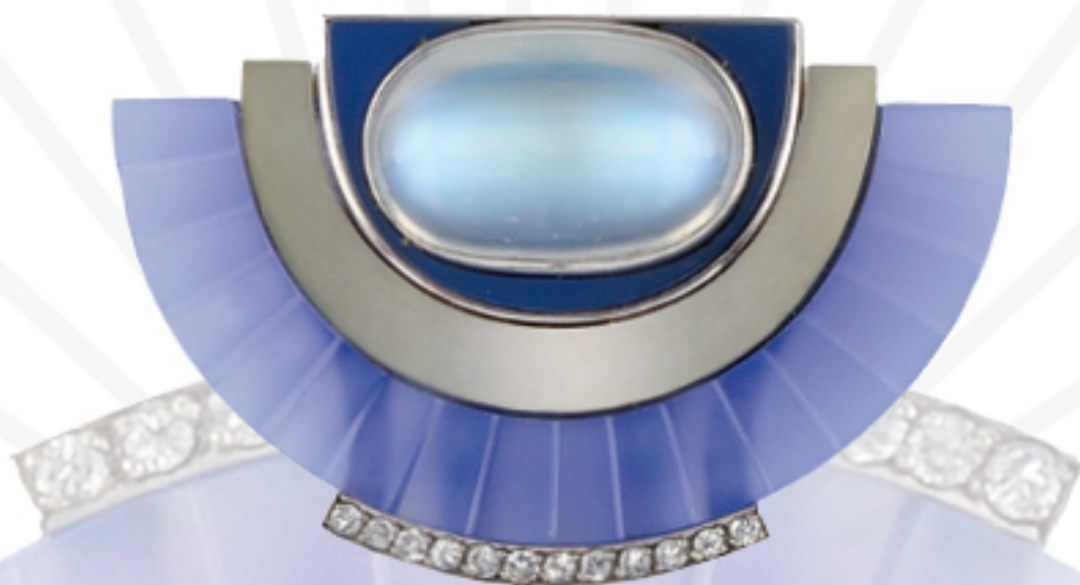


PARIS FONTAINEBLEAU  
**Osenat**

# LES ECRINS DE FONTAINEBLEAU



DIMANCHE 22 MAI 2016 À 14H30

Ordre	Désignation	Estimation Basse	Estimation Haute
1	BRACELET JONC en or jaune, retenant en son centre un double motif bombé en cornalineserti d'un diamant de taille rose en serti clos de taille ovale, la monture réhaussée de deux chute de 10 diamants taillés en rose. Dans son écrin d'origine "Maison Lis Rey - Marseille. Chaîne de sécurité au fermoir. Poids brut : 19,02 g Longueur : 19,5 cm A coraline, diamond and yellow gold bracelet	800	1000
2	BAGUE JONC en or jaune ornée d'une pierre de lune de taille cabochon en serti clos. Poids brut : 6,32 g TDD : 54 A moon stone and yellow gold ring	600	800
3	BRACELET en or jaune, la maille au motif de rosaces entrelacées ponctuées de diamants de taille brillant et de rubis sertis clos. Poids brut : 26,9 g Longueur : 19 cm A ruby, diamond and yellow gold bracelet.	800	1000
4	BAGUE en or jaune ornée d'un camée sur agate stylisant le profil de femme. Poids brut : 5 g TDD : 51 An agate and yellow gold	300	600
5	PAIRE DE DORMEUSES en platine, la monture ajourée sertie d'une chute de six diamants de taille brillant moderne sertis clos retenant en pampille un diamant d'environ 0,80 carat plus important monté sur griffes. Poids brut : 5,88 g Longueur : 2,5 cm A pair of diamond and platinum pair of earrings	2500	3500
6	BAGUE en or jaune retenant en son centre un rubis de taille ovale épaulé de deux diamants de taille ancienne. Poids brut : 4,33 g TDD : 52 A ruby, diamond and yellow gold ring	800	1000
7	RAVISSANTE BROCHE en or jaune de forme ovale, la monture ajourée en or jaune lisse et or jaune torsadé retenant une succession de 25 diamants taillés en rose de forme ronde et ovale serti clos, dont 5 plus important au centre. Poids brut : 9,02 g Hauteur : 2,6 cm Largeur : 4,5 cm A diamond and yellow gold brooch	1000	1200
8	MONTRE en or jaune, des années 1950, la monture souple et articulée retenant une succession de diamants de taille brillant montés sur griffe, la montre au boîtier rond dissimulée sous un capot serti de diamants de taille brillant, la monture ajourée et sertie d'une succession de diamants de taille brillant. Poids brut : 36,32 g Longueur : 17,5 cm A diamond and yellow gold wristwatch circa 1950.	800	1000
9	BRACELET en or jaune, la monture ornée d'une succession de six lignes de perles retenant en son centre un portrait féminin en corail, la monture transformable en pendentif. Poids brut : 46, 7 g Longueur : 19, 5 cm A coral, pearl and yellow gold bracelet	700	1000
10	BAGUE en or gris stylisant une fleur sertie d'une succession de diamants de taille brillant. Poids brut : 3,77 g TDD : 52 1/2 A diamond and white gold ring	1300	1600
11	PAIRE DE BOUCLES D'OREILLES en or jaune, la monture ajourée de forme géométrique retenant une émeraude de taille rectangulaire à pans coupés montée sur griffes épaulée de perles fines et d'un second motif géométrique orné d'une succession de perles fines dont une serti clos. Poids brut : 6 g Longueur : 4 cm An emerald, pearl and yellow gold pair of earrings	300	400

12	PENDENTIF CROIX en or jaune sertie d'une succession de diamants taille rose. Poids brut : 6,42 g Longueur : 5 cm A diamond and yellow gold necklace	650	800
13	BRACELETS POMPONNE, la monture ciselée et finement godronnée retenant une succession de motifs floraux ponctués de pâte de verre. Transformable en collier ras de cou. Poids brut : 42,30 g Longueur : 17 cm A gold plated pair of bracelets	100	150
14	MONTRE DE COL en or jaune, le boîtier finement ciselé et émaillé de couleur rouge retenant en son centre un diamant de taille rose. Poids brut : 18,83 g Diamètre : 26 mm A diamond and yellow gold pocket watch	300	600
15	BAGUE en or gris et platine, la monture ajourée au motif stylisant 'une fleur de lys, sertie de diamants de taille brillant de taille ancienne dont un plus important au centre de taille coussin monté sur quatre double griffes. Poids brut : 5,8 g TDD : 54 A diamond, platinum and white gold ring	850	1000
16	COLLIER et sa chaîne, retenant une succession de profils d'hommes et femmes en corne. Poids brut : 31,5 g Longueur : 30 cm A horn necklace	200	300
17	MEDAILLON OUVRANT en or jaune et sa chaîne, la médaille ajourée retenant un camée sur agate. Poids brut : 14, 15 g Longueur : 29 cm A yellow gold necklace	300	400
18	BAGUE MARQUISE en or rose, la monture ajourée au motif de volutes retenant un grenat de taille marquise en serti clos dans un entourage de grenats sertis clos. Poids brut : 3,5 g TDD : 53 A garnet and pink gold ring	150	300
19	PENDENTIF en or jaune, stylisant une croix retenant des diamants de taille rose dont un plus important en son centre en serti clos. Poids brut : 15,2 g Longueur : 5 cm A diamond and yellow gold pendant.	700	1000
20	COLLIER composé d'une succession de perles fines en chute certifiées par le Laboratoire Français de Gemmologie, le fermoir en or gris réhaussé de trois perles et d'un entourage de diamants de taille rose. Dans son écrin d'origine. avec son certificat du LFG. Poids brut : 11,9 g Dim porté : 20 cm Manque au fermoir A pearl and diamond necklace	200	400
21	PENDENTIF en argent et or jaune au motif de branches feuillagées en entrelac retenant des perles ponctué de feuilles serties de diamants de taille rose. Poids brut : 12,7 g Longueur : 7, 5 cm A diamond and pearl necklace	500	700
22	IMPORTANT BRACELET en argent d'époque Art Nouveau (1900), la monture rigide et articulée à décor feuillagé retenant cinq émeraudes de taille émeraude à pans coupés montées sur griffes épaulées de perles en serti clos. Manque motif central. Poids brut : 61 g Longueur : 16, 5 cm An emerald, pearl and silver bracelet.	150	200
23	IMPORTANTE BAGUE TANK en platine retenant en son centre une importante ceinture de sept diamants de taille coussin taille ancienne, la monture épaulant le motif central serti d'une succession de 18 diamants de taille brillant. La monture finement ajourée? Poids brut : 23,44 g TDD : 51 A diamond and platinum ring	4500	5000

24	BAGUE or jaune et or gris en "Toi et Moi" serti d'un diamant de taille brillant de taille ancienne et d'une perle. Poids brut : 4,1 g TDD : 59 A diamond, pearl, yellow and white gold ring	800	1000
25	PAIRE DE BOUCLES D'OREILLES en or jaune, la monture ajourée retenant un diamant de taille brillant taille ancienne monté sur griffes retenant en pampille un diamant de taille brillant taille ancienne monté sur griffes. Poids brut : 5,1 g A diamond and white gold pair of earrings	4200	4500
26	PENDENTIF or jaune, la monture ajourée et godronnée au motif d'une croix à volutes en émail bleu ponctuée de 13 émeraudes de taille émeraude à pans coupés épaulées de trois perles dont une plus importante en son centre dans un entourage de diamants taille rose. Poids brut : 14 g Diamètre : 4 cm A pearl, emerald, diamond and yellow gold pendant	900	1000
27	MONTRE en or jaune et or gris, le boîtier rond serti d'une succession de diamants de taille ancienne. Le boîtier épaulé de deux diamants de taille ancienne en serti clos. Le cadran blanc, chiffres arabes et aiguilles Breguet. Le bracelet articulé et extenssible, avec sa chaîne de sécurité et au fermoir. Mouvement mécanique. Poids brut : 14,19 g Diamètre du boîtier : 20,10 mm A diamond, yellow and white gold wristwatch	400	600
28	BAGUE en or jaune, la monture ajourée au décor floral stylisant un "Toi et Moi" en diamants d'environ 0,20 carat. Poids brut : 4,67 g TDD : 47/48 A diamond and yellow gold ring	200	400
29	PAIRE DE BOUCLES D'OREILLES en or jaune, la monture ajourée retenant une succession de perles et de d'émeraudes en cabochon de taille circulaire au motif fleural. Poids brut : 10 g Longueur : 2,5 cm A pearl, emerald and yellow gold pendants	300	500
30	IMPORANT COLLIER en or jaune, la monture ajourée et godronnée au motif géométrique retenant une succession d'améthystes de taille ovale, brillant et troïda. Sécurité au fermoir. Manque trois améthystes. Poids brut : 45,2 g Longueur : 30 cm An amethyst and yellow gold necklace	2000	2500
31	BAGUE en or jaune, la monture lisse et ajourée retenant une améthyste de taille rond facetée montée sur griffes dans un entourage de quatre améthystes de taille ovale facetée en serti clos. Poids brut : 11,2 g TDD : 51 A amethyst and yellow gold ring	800	1000
32	BAGUE en or jaune et argent, la monture torsadée sertie de diamants de taille rose retenant une peinture sur porcelaine représentant un angelot dans un entourage de diamants de taille rose. Poids brut : 9,7 g TDD : 50 A diamond, silver and yellow gold ring	800	1000
33	BAGUE en or jaune stylisant un nœud plat retenant en son centre une succession de diamants de taille brillant. Poids brut : 10,30 g TDD : 53 A diamond and yellow gold ring	1500	2000
34	VAN CLEEF & ARPELS Poudrier rectanglaire en or jaune et émaillé rose, or, noir et blanc de motifs géométrique ponctué de diamants de taille rose. Signé et numéroté par la maison Van Cleef & Arpels. Poids brut : 98,6 g Dimension : 77 x 42 mm A diamond, enamen and yellow gold box	4000	6000

35	OMEGA MONTRE de femme en or jaune, le bracelet torsadé, fermoir en or jaune ciselé. Boitier ovale en or jaune serti de diamants de taille brillant, cadran beige, mouvement à quartz. Dans son écrin. Poids brut : 28 g Longueur : 16, 5 cm A diamond and yellow gold wristwatch by Omega	700	1000
36	BAGUE or jaune, la monture lisse sertie de diamants de taille brillant épaulant une importante émeraude de taille rectangulaire à pans coupés en serti clos. Poids brut : 9,5 g TDD : 55 An emerald, diamond and yellow gold ring	2200	4200
37	BRACELET manchette en or jaune, la monture ajourée et ciselée au motif d'entrelacs. Poids brut : 58,76g Longueur : 17,5 cm A yellow gold bracelet	1000	1200
38	BAGUE en or jaune la monture bombée et ajourée réhaussée de fils d'or torsadés retenant une succession de huit diamants de taille brillant et centré d'un diamant plus important au centre. Poids brut : 7,43 g TDD : 53 A diamond and yellow gold ring	800	1000
39	BROCHE CLIP en or gris, la monture ajourée sertie de diamants de taille brillant moderne et taille baguette. Poids brut : 12 g Longueur : 2,5 cm A diamond and white gold brooch	800	1000
40	PAIRE DE PENDANTS D'OREILLES retenant un important rubis de taille poire d'environ 14 carats chacun, la monture en platine à mailles rectangulaires et articulées, serties de diamants taille émeraude et d'un diamant taille brillant en serti clos réhaussant la monture pesant au total 3,75 carats environ. Poids brut : 22,8 g Hauteur : 5,5 cm Certifié sans modification thermique A diamond, ruby and platinum pair of earrings	10000	12000
41	COLLIER en or gris, la maille ovale et circulaire ponctuée de diamants de taille brillant moderne en serti clos dont un plus important retenant en pampille une opale de taille cabochon en serti clos de 20,60 carats. Poids brut : 9,7 g Longueur : 27 cm A diamond, opal and white gold necklace	7800	8000
42	PAIRE DE BOUCLES D'OREILLES en or gris, la monture ajourée sertie de diamants de taille brillant retenant une importante perle fine. Poids brut : 7,3 g Longueur : 3,5 cm A diamond, fine pearl and white gold pendants	11000	16000
43	PARURE en or jaune et or gris comprenant, une paire de boucles d'oreilles sertie de diamants de taille brillant retenant un motif floral orné d'un diamant de taille brillant taille ancienne et d'émail blanc dans un entourage de rubis et de diamants de taille rose. Le collier en or gris serti de diamants de taille rose liés par un diamant de taille brillant dans un entourage de rubis calibrés, retenant en pampille articulée sertie de diamants de taille brillant taille ancienne un motif floral serti d'un diamant de taille brillant en son centre dans un entourage de diamants de taille rose. Poids brut : 14,39 g Longueur collier : 25,5 cm Longueur boucles d'oreilles : 2,5 cm A diamond, ruby, yellow and white gold set	7800	8200
44	BROCHE BARRETTE en platine, retenant une succession de 31 diamants de taille brillant taille ancienne. Poids brut : 10,75 g Longueur : 10,5 cm A diamond and platinum brooch	2000	4000
45	BRACELET ligne en platine ornée d'émeraudes calibrées, la monture finement ciselée. Poids brut : 12,1 g Longueur: 18,5 cm An emerald and platinum bracelet.	1200	1500

46	BAGUE en or gris, la monture ajourée sertie de diamants de taille baguette épaulant en son centre une émeraude de taille émeraude de 4,30 carats d'origine Zambie. Poids brut : 5,4 g TDD : 54 A emerald, diamond and white gold ring	4300	4500
47	BAGUE en or gris retenant en son centre un diamant de taille coussin de 2,01 carats. Poids brut : 4,92 g TDD : 54 A diamond and white gold ring	8300	8600
48	PAIRE DE BOUCLES D'OREILLES en or gris, la monture sertie de diamants de taille brillant serti clos retenant en pampille un diamant plus important de taille brillant serti clos dans un entourage de diamants de taille brillant. Poids brut : 4, 5 g Longueur : 2, 5 cm A diamond and white gold pair of earrings	1400	1800
49	BAGUE en platine, la monture ajourée sertie de diamants de taille rose épaulant trois diamants de taille brillant taille ancienne en serti clos. Poids brut : 7,5 g TDD : 52 A diamond and platinum ring	900	1000
50	BAGUE en or gris retenant un diamant en serti clos de taille brillant moderne , la monture sertie de diamants de taille brillant moderne. Poids brut : 3,5 g TDD : 56 A diamond white gold ring	800	1000
51	BAGUE MARGUERITE en or gris retenant en son centre un diamant de taille ovale de 3, 02 carats couleur J et pureté VS2 dans un entourage de diamants de taille brillant, la monture en or gris lisse et ciselé. Poids brut : 3,68 g TDD : 55 Avec son certificat HRD. A diamond and white gold ring	16000	18000
52	SAUTOIR composé d'une succession de perles de culture en chute orné d'un ravissant fermoir stylisant un nœud serti de diamants de taille brillant taille ancienne. Poids brut : 61,5 g Longueur : 51 cm Diamètre de perle ( 5,02 mm < 9,42 mm ) A pearl, diamond and white gold necklace	600	800
53	BAGUE plateau en platine, sertie de diamants de taille brillant ancienne au motif géométrique. Poids brut : 9,5 g TDD : 54 A diamond and white gold ring	1350	1500
54	RARE EPINGLE réhaussée d'un ravissant motif stylisant un pantin aux bras et aux jambes articulés, la tête en porcelaine peinte, le corps serti de diamants taille rose. Poids brut : 2,44 g Hauteur du motif : 2,1 cm A diamond, enamelled and yellow gold pin	250	400
55	RAVISSANTE MINIATURE représentant une barque en pierre fine de couleur rouge finement travaillée et rehaussée d'un serti de diamants taillés en rose, accompagné de deux rames et d'un cordage, sortant d'une importante vague finement travaillée en agate veinée. Le socle en agate finement gravé d'animaux marins et rehaussé d'une ceinture ciselée et sertie d'une succession d'émeraudes taillées en cabochon serti clos. Origine Europe orientale. Seconde moitié du XIXème siècle Hauteur : 4 cm Largeur : 6 cm Profondeur : 4,2 cm An agate, diamond and silver boat XIX century	2500	3500
56	PENDENTIF et sa chaine en or gris, la monture ajourée stylisant un noeud serti de diamants de taille brillant retenant en pampille une perle dans un entourage de diamants de taille brillant. Poids brut : 5,8 g Longueur : 3, 5 cm A diamond, pearl and white gold pendant	1100	1300

57	IMPORTANTE BAGUE en or gris et platine retenant en son centre une aigue marine de taille rectangulaire à pans coupés, la monture légèrement bombée et ajourée retenant plusieurs motifs sertis de diamants de taille brillant, le chaton finement travaillé. Poids brut : 14,8 g TDD : 53 A aquamarine, diamond and white gold ring	2800	3000
58	BAGUE en or gris, la monture lisse et ajourée sertie d'un pavage de diamants retenant une émeraude de 1,84 carat de taille rectangulaire à pans coupés monté sur griffes. Avec son certificat du GIA attestant origine Colombie. Poids brut : 7,78 g TDD : 52 A diamond and white gold ring	4500	5000
59	SOLITAIRE en platine et or gris retenant un diamant de taille moderne de 1,24 carat certifié par le Laboratoire Français de Gemmologie de pureté Loupe clean monté sur 4 griffes. Poids brut : 29,9 g TDD : 54 Avec son certificat du Laboratoire Français de Gemmologie. A diamond and platinum ring	3500	3800
60	BAGUE en or gris, la monture ajourée stylisant une marguerite sertie de diamants de taille brillant serti clos dont un plus important au centre de taille brillant moderne. Poids brut : 4,1 g TDD : 57 A diamond and white gold ring	2500	3000
61	PAIRE DE BOUCLES D'OREILLES en or gris, la monture ajourée, rigide et articulée sertie de diamants de taille brillant aux motifs floraux. Poids brut : 5,7 g Longueur : 4 cm A diamond and white gold pair of earrings	1700	2000
62	BROCHE BARRETTE en or gris sertie d'une succession de 24 diamants de taille ancienne soit 3,50 carats. Poids brut : 7,70 g Longueur : 8 cm A diamond and white gold brooch	1700	2000
63	BAGUE en or gris, retenant en son centre un diamant de taille ovale de 1,32 carat, la monture lisse sertie d'une succession de diamant de taille brillant en chute. Poids brut : 4,70 g TDD : 55 A diamond and white gold ring	4500	5000
64	BROCHE d'époque Art Déco en or gris, la monture ajourée au motif géométrique sertie de pierres de couleurs retenant en entrelac deux anneaux de cornaline. Poids brut : 12,1 g Longueur : 6 cm A cornaline and white gold brooch	100	150
65	SOLITAIRE en platine et or gris retenant un diamant d'environ 1,30 carat de taille moderne monté sur huit griffes. Poids brut : 4,44 g TDD : 52/2 A diamond and platinum ring.	2000	4000
66	ALLIANCE en or gris, la monture lisse retenant une succession de 14 diamants de taille brillant moderne. Poids brut : 4 g TDD : 54 A diamond and white gold ring.	700	1000
67	COLLIER orné d'une succession de 31 émeraudes de taille cabochon, ponctué de 30 rubis de taille cabochon. Poids brut : 38,60 g Longueur : 22 cm Avec son certificat du CCIP An emerald and ruby necklace	3000	4000
68	BROCHE en or jaune en entrelacs stylisant des serpents dans un décor de turquoises en serti clos, retenant en son centre un camée à l'antique sur agate. Poids brut : 18,7 g Dim : 5,5 cm A cameo, turquoise and yellow gold brooch	400	600
69	BAGUE en or jaune, modèle dôme, retenant en son centre un diamant de taille brillant monté sur griffes. Poids brut : 6,5 g TDD : 52 A diamond and yellow gold ring	400	600

70	RAVISSANTE BAGUE comprenant une succession de douze anneaux en or jaune lisse. Poids brut : 10, 57 g TDD : 53 A yellow gold ring	450	550
71	BROCHE en or jaune stylisant une fleur, la monture en or jaune brossée retenant en son centre une succession de dix diamants de taille brillant moderne. Poids brut : 14,65 g Hauteur : 5 cm A diamond and yellow gold brooch	400	600
72	BAGUE en or jaune retenant en son centre une turquoise de taille cabochon en serti clos. Poids brut : 5,5 g TDD : 50 A turquoise and yellow gold ring	300	400
73	SAUTOIR en or jaune retenant une succession de turquoise brut. Poids brut : 25,11 g Longueur : 49 cm A turquoise and yellow gold necklace	400	600
74	CARTIER BRACELET en or jaune modèle "panthère" retenant une succession de motif rectangulaire. Dans son écrin d'origine. Poids brut : 39,37 g Longueur : 20,5 cm A yellow gold bracelet by Cartier	1300	1600
75	BRACELET en or jaune années 1940, modèle ceinture, la monture souple stylisant une succession de motifs nid d'abeille en or gris et or jaune. Le motif en cravate et le fermoir réhaussés de diamants taille ancienne ponctués de perles en or jaune. Poids brut : 95,83 g Longueur : 19 cm A diamond and yellow gold bracelet circa 1940	6000	6500
76	BAGUE double jonc en or jaune et en or gris retenant en son centre une succession de trois diamants de taille brillant moderne. Poids brut : 8, 7 g TDD : 55 A diamond white and yellow gold ring	500	600
77	CHRISTOFLE LARGE BAGUE en or jaune et or gris, la monture bombée et réhaussée d'une succession de godrons. Poids brut : 22,46 g TDD : 55/56 A white and yellow gold ring by Christofle	1800	2000
78	RAYMOND TEMPLIER Rare suite de 4 dessins sur calque à la gouache du joaillier Raymond Templier dont deux entourages en papier canson. L'un d'eux annoté et daté 1958. Dimension : de 24,5x16 cm à 6x10 cm Four drawing by Raymond Templier	400	500
79	CARTIER BRACELET rigide en or jaune orné d'une succession de billes gravées en ivoire, le fermoir sertit de diamants de taille brillant. Signé et numéroté par la maison Cartier. Poids brut : 52 g Longueur : 23 cm A diamond and ivory bracelet by Cartier	7800	8200
80	VAN CLEEF & ARPELS PAIRE DE BOUCLES D'OREILLES en or jaune, la monture ciselée au motif d'un éventail retenant en pampille une créole en or brossée couronnée d'un noeud de rubans. Signés et numérotés par la maison Van Cleef & Arpels. Poids brut : 32,4 g Longueur : 5 cm A yellow gold pendants by Van Cleef & Arpels	3900	4200
81	CARTIER BRACELET ajouré, la maille au motif de "C" géométrique en or gris sertit de diamants de taille brillant et or jaune liés par un ruban sertit de diamants de taille brillant. Signé et numéroté par la maison Cartier. Poids brut : 20,3 g Longueur : 18 cm A diamond, white and yellow gold bracelet by Cartier	7200	7400
82	BAGUE tank en or jaune des années 1940, la monture godronnée retenant en son centre un motif sertit de 15 diamants de taille brillant moderne. Poids brut : 15,87 g TDD : 54 A diamond and yellow gold ring circa 1940	4000	5000



83	CARTIER PAIRE DE CLIPS D'OREILLES en or jaune, la monture ajourée au motif d'entrelacs ponctuée de diamants de taille brillant moderne. Signés et numérotés par la maison Cartier. Poids brut : 29,8 g Longueur : 2,5 cm A diamond and yellow gold pendants by Cartier	3900	4200
84	COLLIER en or jaune, la monture rigide et articulée retenant une succession de motifs bombés au dessin géométrique. Poids brut : 49,66 g Longueur : 20 cm An yellow gold necklace	1000	2000
85	BAGUE or jaune retenant un diamant demi-taille en serti clos, la monture ajourée et ciselée stylisant un faune. Poids brut : 11,20 g TDD : 56 A diamond and yellow gold ring	300	400
86	PAIRE DE BOUCLES D'OREILLES en or gris, la monture ajourée sertie de quatre diamants de taille brillant taille ancienne montés sur griffes retenant en pampille un diamant plus de important de taille brillant taille ancienne monté sur griffes. Poids brut : 7,40 g Longueur : 2 cm A diamond and white gold pendants	800	1000
87	PENDENTIF en or jaune, la monture ajourée retenant une tanzanite de taille poire taillée en cabochon d'environ 28 carats réhaussée de diamants en serti clos environ 0,20 carat. Poids brut : 7,93 g Hauteur : 3,5 cm Longueur : 25 cm A tanzanite, diamond and yellow gold pendant	2500	3000
88	BAGUE TOURBILLON en or gris, la monture ajourée sertie de diamants de taille brillant moderne retenant en son centre un saphir de taille ovale monté sur quatre griffes. Poids brut : 7,3 g TDD : 51 A sapphire, diamond and white gold ring	2700	3000
89	BAGUE en or gris retenant une perle de Tahiti la monture finement ajourée et sertie de diamants de taille brillant moderne. Poids brut : 12,11 g TDD : 55 A diamond, pearl and white gold ring	2200	2400
90	PAIRE DE BOUCLES D'OREILLES en or gris, la monture sertie d'un diamant de taille brillant serti clos retenant en pampille un cabochon de tanzanite réhaussé de diamants de taille navette. Poids brut : 11,2 g Longueur : 5 cm A tanzanite, diamond and white gold pair of earrings	2600	3000
91	BAGUE TANK en platine, années 1930, retenant en son centre un diamant de taille ancienne d'environ 2,50 carats serti clos, la monture réhaussée de six diamants de taille baguette en enroulement et d'un serti de diamants de taille brillant moderne. Poids brut : 12,60 g TDD : 52 A diamond and platinum ring circa 1930	10000	15000
92	LALIQUE BAGUE en bakélite noire bombée retenant un profil féminin en pierre de lune. Signée par la maison Lalique. Poids brut : 5,3 g TDD : 53 A moonstone and bakelite ring by Lalique	300	500
93	IMPORTANT COLLIER composé d'un double clip, la monture ajourée sertie de diamants de taille brillant dont une succession serti clos, transformable en broche, monté en collier, la monture souple et articulée en platine et or gris sertie d'une succession de diamants de taille brillant. Poids brut : Hauteur du double clip : 8 cm Largeur du double clip : 4 cm Longueur du collier : 36 cm A diamond, platinum and yellow gold necklace, double clip and brooch	12000	15000
94	PAIRE DE BOUCLES D'OREILLES en or gris retenant un cabochon de corail serti clos dans un entourage de diamants de taille brillant. Poids brut : 12,8 g Longueur : 2 cm A coral, diamond and white gold pendants	900	1200

95	BAGUE en or gris, la monture lisse et ajourée sertie de diamants de taille brillant retenant un important diamant fancy de taille navette de 2,07 carats monté sur griffes dans un entourage de diamants de taille navette monté sur griffes. Avec son certificat du GIA attestant couleur Fancy Yellow, pureté SI2. Poids brut : 5,64 g TDD : 49 A 2,07 carats fancy yellow diamond and white gold ring	5500	6000
96	PENDENTIF et sa chaîne en or gris, la maille ovale retenant un diamant de taille briolette de 1, 11 ct. Poids brut : 3,85 g Longueur : 20, 5 cm	2000	2500
97	RAVISSANTE BROCHE BARRETTE en or gris des années 1900 retenant une succession de cinq diamants de taille brillant taille ancienne en chute dont le plus important au centre d'environ 2,80 carats épaulé d'un diamant d'environ 1,80 carat et d'un diamant d'environ 1,60 carat, terminée par deux diamants d'environ 0,40 carat. Poids brut : 9,65 g Largeur : 5 cm A diamond and white gold brooch circa 1900	8000	10000
98	BAGUE en or gris, la monture ajourée sertie de diamants de taille brillant retenant en son centre un motif bombé serti de diamants de taille brillant sur griffes épaulé de corail de taille cabochon en serti clos. Poids brut : 10, 3 g TDD : 55 A diamond, coral and white gold ring	1800	2200
99	BAGUE en or gris, la monture ajouré sertie de diamants de taille brillant moderne ( environ 0, 65 carat ) retenant en son centre un saphir de taille ovale de 3, 40 carats monté sur quatre griffes. Poids brut : 6,1 g TDD : 51 A sapphire, diamond and white gold ring	1800	2000
100	PENDENTIF en or gris, la chaîne à maille ovale sertie de de deux diamants de taille brillant en serti clos, retenant un pendant en or gris sertie d' un diamant Fancy Yellow de 1,72 ct dans un double entourage de diamants de taille brillant. Avec son certificat HRD attestant 1, 72 ct, couleur Fancy Yellow et pureté SI2. Poids brut : 3,85 g Longueur : 21 cm	5000	5500
101	CARTIER MONTRE SANTOS en acier, boîtier rond signé Cartier fermoir à vis. Cadran rouge émaillé, mouvement automatique. Bracelet rigide et articulé ponctué de vis. Dans son écrin d'origine. Signé et numéroté par la maison Cartier. A steel winstwatch by Cartier	600	800
102	PAIRE DE BOUCLES D'OREILLES en or gris, la monture sertie d'un diamant en serti clos retenant en pampille du corail réhaussé d'onyx et de diamants de taille brillant en serti clos. Poids brut : 11 g Longueur : 7 cm A coral, diamond and white gold pair of earrings	2400	2800
103	RENE BOIVIN de 1932, dessin de Suzanne Belperron. CLIP en forme d'éventail, modèle dessiné par Suzanne Belperron, le modèle éventail illustré dans le livre d'Olivier Baroin page : 160 et sur la couverture du Vogue de 1934 signé par Suzanne Belperron. Clip en or gris et platine, "il est orné au centre d'un cabochon ovale de pierre de lune serti en or gris sur un fond de lapis-lazuli bordé d'une bande d'or gris uni, puis d'une bande de calcédoine bleue à décor plissé. A la base, une fine ligne de petits diamants sertis à grains. Abattant ajouré en or gris." Accompagné d'un certificat de Madame Françoise Caille. Poids brut : 25,1 g Longueur : 4,8 cm Hauteur : 3,5 cm A moonstone, blue calcedony, lapis-lazuli, diamond, platinum and white gold clip by René Boivin drawing by Suzanne Belperon	20000	30000

104	BAGUE en or gris, la monture lisse stylisant un carré retenant en son centre une perle de Tahiti de 9,65 mm de diamètre épaulée d'un double motif de 4 diamants de taille brillant moderne. Poids brut : 13,32 g TDD : 52 A pearl, diamond and white gold ring	1500	2000
105	BULGARI BRACELET en or gris, la monture stylisant un jonc rigide ouvrant retenant en son centre un triple motif circulaire, dont celui du centre portant la signature de la maison Bulgari. Poids brut : 31,20 g Dim : 18 cm Poinçons et signature de la maison Bulgari A white gold bracelet by Bulgari	2100	2200
106	BRACELET MANCHETTE modèle ceinture, la monture en gris, la maille souple et texturée, au motif ceinture bordé de deux lignes de diamants de taille brillant moderne. Le motif à la fermeture godronné et serti de trois lignes de diamants de taille brillant moderne. Sécurité au fermoir. Poids brut : 149,8 g Longueur : 22,5 cm A diamond and white gold bracelet	13500	15000
107	BAGUE en or gris retenant en son centre une belle émeraude probablement de Colombie de taille ovale dans un entourage de diamants de taille brillant moderne. Poids brut : 5,9 g TDD : 53 An emerald, diamond and white gold ring	3000	4000
108	BAGUE en or gris retenant en son centre un diamant de taille ovale de 1,01 carat couleur I pureté VVS1, la monture à trois joncs serti de diamants de taille brillant (1, 52 carat). Poids brut : 7, 2 g TDD : 54 Avec son certificat HRD. A diamond and white gold ring	5500	5800
109	BULGARI BAGUE en or gris, collection "Parentesi", la monture souple et ouverte stylisant une succession de motifs géométrique de la collection " Parentesi". Poids brut : 14,8 g TDD : 55 Poinçon et signature de la maison Bulgari A white gold ring by Bulgari	1600	1800
110	BAGUE JONC en or gris la monture bombée et serti d'une succession de sept aiguës marines taillées en cabochon. Poids brut : 8,60 g TDD : 54 An aqua-marine and white gold ring	550	600
111	CARTIER BAGUE jonc en or gris modèle "Love", la monture lisse composée d'une succession de motifs de la collection "Love". Signée et numrotée par la maison Cartier. Poids brut : 6,30 g TDD : 54 A white gold ring by Cartier	1100	1200
112	MONTRE en or gris d'époque art déco, le boîtier rectangulaire ciselé serti de diamants de taille brillant moderne épaulant le cadran de taille rectangulaire, inde et chiffres arabe, le bracelet en double maille tubogaze. Mécanique, en état de marche. Sécurité au fermoir. Poids brut : 23, 3 g An Art Déco, diamond and white gold wristwatch	800	1000
113	BRACELET LIGNE en or gris retenant une succession de 34 diamants de taille brillant moderne en serti clos perlé. Poids brut : 23,38 g Longueur : 18,5 cm A diamond and white gold ring	11000	12000
114	BAGUE TOURBILLON en or gris retenant un diamant de taille ovale de 0,93 ct couleur G pureté VS1, la monture lisse serti de diamants de taille brillant. Poids brut : 5,51 g TDD : 53 Avec son certificat GIA. A diamond and white gold ring	6200	6400
115	PAIRE DE BOUCLES D'OREILLES en or gris, la monture serti d'un diamant de taille brillant en serti clos dans un entourage de diamants de taille brillant. Poids brut : 2,4 g Dim : 8,13 mm A diamond and white gold pair of earrings	1000	1500

116	COLLIER en chute en or gris sertie de 4,75 carats de diamants de taille brillant moderne, la monture terminée par quatre diamants de taille brillant moderne plus important. Poids brut : 20,13 g Longueur : 27 cm A diamond and white gold necklace	6200	6800
117	BAGUE en or gris retenant une calcédoine de taille cabochon montée sur deux griffes pavées de diamants de taille brillant. Poids brut : 10 g TDD : 54 A chalcedony and white gold ring	1500	2000
118	BAGUE CHEVALIERE en or gris, la monture brossée retenant en son centre un saphir de taille ovale monté sur griffes dans un entourage de diamants de taille brillant. Poids brut : 8,04 g TDD : 45 A sapphire, diamond and white gold ring	380	400
119	BAGUE en or jaune, modèle Tank, réhaussée d'un motif central de diamants de taille brillant épaulé de deux motifs de rubis calibrés. Poids brut : 4, 7 g TDD : 50/51 A diamond, ruby and yellow gold ring	300	400
120	BOUTONS DE MANCHETTE en or jaune au motif de volutes et de flèches retenant un diamant de taille brillant en serti clos ponctué de deux rubis taillés en losange en serti clos. Poids brut : 6g Longueur : 2 cm A pair of diamond, ruby and yellow gold cuff links	250	400
121	HERMES MEDOR Montre bracelet de dame en métal doré avec ouverture à capot. Cadran blanc avec index clou de Paris. Mouvement quartz. Bracelet cuir framboise orné de deux gros clous avec boucle ardillon en métal doré Hermès. Signée. Dim. 32 x 23 mm. A gold plated quartz lady's watch by Hermès.	1200	1500
121	PAIRE DE BOUCLES D'OREILLES en or gris, la monture sertie d'un diamant de taille brillant en serti clos retenant un cabochon de corail. Poids brut : 3, 5 g Longueur : 4 cm A coral, diamond and white gold pair of earrings	700	1000
122	VAN CLEEF AND ARPELS BAGUE en or jaune, collection "Alhambra" stylisant un trèfle en onyx en motif central dans un entourage d'or jaune. Poids brut : 10,30 g TDD : 53 Signée et numérotée par la maison Van Cleef and Arpels	3000	3200
123	BAGUE en or jaune, la monture composée de joncs en or jaune et en onyx entrelacés. Poids brut : 17, 7 g TDD : 54 A onyx and diamond yellow gold ring	2000	2200
124	PENDENTIF et sa chaine en or jaune, stylisant un joli motif de nœud retenant deux diamants taille rose terminé par un motif circulaire en pampille sertie de diamants de taille ancienne dans un entourage de rubis calibrés. Poids brut : 3,92 g Hauteur du pendentif : 3,8 cm A diamond, ruby and yellow gold necklace	550	650
125	CARTIER PARIS BAGUE en or jaune, la monture composée d'une succession de trois joncs en or jaune, la monture bombée sertie de diamants de taille brillant retenant en son centre trois rubis taillés en cabochon de taille ovale serti clos. La monture signée "Cartier Paris" et numérotée 201261. Poids brut : 16,32 g TDD : 52 A ruby, diamond and yellow gold by Cartier	16500	18500
126	POIRAY PENDENTIF en or gris et sa chaine le modèle " Coeur fil " retenant en son centre un motif stylisant un coeur la monture ajourée et sertie d'une succession de diamants de taille brillant moderne. Signé et numéroté par la maison Poiray. Poids brut : 5,01 g Hauteur : 2,4 cm A diamond and white gold necklace by Poiray	1800	2000

127	PAIRE DE BOUCLES D'OREILLES en or gris, la monture ajourée sertie de diamants de taille brillant moderne retenant en pampille une goutte de corail. Poids brut : 6,36 g Longueur : 3,5 cm A diamond, coral and white gold pairs of earrings	1100	1200
128	PENDENTIF et sa chaine en or gris retenant en son centre un diamant de taille brillant moderne d'environ 1 carat serti sur 4 griffes, la monture en or gris ajourée et en goutte. Poids brut : 5,24 g Longueur : 21 cm A diamond and white gold necklace by Cartier	3500	4000
129	BAGUE en or gris, la monture lisse et ajourée sertie de deux diamants de taille baguette épaulant un diamant Fancy Yellow de taille poire de 2,03 carats. Poids brut : 3,7 g TDD : 53 A fancy yellow and white gold ring	7800	8800
130	BAGUE en or gris retenant en son centre un diamant de taille brillant moderne de 2 carats. Poids brut : 3,61 g TDD : 59 A diamond and white gold ring	10300	10500
131	PAIRE DE PUCES D'OREILLES en or gris, la monture ajourée retenant un diamant de taille ovale monté sur griffe. Avec certificats HRD attestant 1,90 ct couleur K et pureté SI1 pour l'un, 1,79 ct couleur L et pureté SI1 pour l'autre. Poids brut : 2,18 g	12000	14000
132	IMPORTANTE BAGUE en or gris retenant en son centre un diamant de taille moderne en serti clos légèrement réhaussé, la monture légèrement bombée sertie d'une succession de diamants de taille brillant moderne. Poids brut : 21,7 g TDD : 56 A diamond and white gold ring	2400	2800
133	BAGUE en or gris retenant en son centre une émeraude de taille ovale d'environ 4,08 carats dans un entourage de diamants de taille brillant. Poids brut : 5,9 g TDD : 54 An emerald, diamond, and white gold ring	2200	2400
134	PAIRE DE BOUCLES D'OREILLES en or gris, la monture bombée sertie de deux lignes de diamants de taille brillant moderne. Poids brut : 15,38 Hauteur du motif : 21,77 mm Largeur du motif : 12,62 mm A diamond and white gold pair of earrings	1200	1400
135	BAGUE en en or gris retenant en son centre un saphir de taille ovale d'environ 3,03 carats dans un entourage de diamants de taille brillant d'environ 1,75 carat. Poids brut : 6,2 g TDD : 54 A sapphire, diamond and white gold ring	5800	6000
136	BOUCHERON BRACELET en or gris collection «serpent» serti de diamants de taille brillant. Longueur: 17 cm Poids brut: 9,95 g A diamond and white gold bracelet by BOUCHERON	2700	3700
137	CHAUMET BROCHE en or jaune retenant une succession de douze saphirs de taille ronde, la monture stylisant un large feuillage. Poids brut : 22,35 g Dim : 5,5 x 6 cm A sapphire and yellow gold brooch by Chaumet	1600	2600
138	PAIRE DE BOUCLES D'OREILLES en or jaune, la monture lisse retenant une pierre bleue dans un entourage de perles en serti clos retenant en pampille des pendants en or jaune, la monture ponctuée d'émail bleu et noir au motif floral ciselé. Poids brut : 5,5 g Longueur : 6 cm An enamelled and yellow gold pair of earrings	400	500
139	BAGUE en or jaune, la monture bombée sertie d'une succession de feuilles finement ciselées. Poids brut : 11,7 g TDD : 53 A yellow gold ring	400	600

140	BAGUE en or jaune, la monture ajourée et sertie d'un saphir de taille ovale monté sur quatre double griffes dans un entourage de diamants de taille brillant moderne et de taille calibrés. Poids brut : 7,25 g TDD : 54 A sapphire diamond and yellow gold ring	1200	1400
141	POIRAY MONTRE de dame en or jaune, le boîtier rectangulaire et gravé de motifs géométrique, cadran signé, index. Mécanisme à quartz. Poids brut : 30 g Dim : 25 x 20 mm A yellow gold wristwatch by Poiray	4500	4700
142	BRACELET MANCHETTE en or jaune, modèle ceinture serti de deux diamants de taille brillant moderne en serti clos. Poids brut : 82,70 g Longueur : 17 cm Largeur : 2 cm A diamond and yellow gold bracelet	4800	5000
143	BAGUE en or gris, la monture lisse et ajourée retenant un péridot d'environ 12 carats dans un entourage de diamants de taille brillant. Poids brut : 6,6 g TDD : 54 A peridot, diamond and white gold ring	1800	2000
144	BRACELET JONC en or jaune, la maille brossée au motif de bambou, monture rigide. Sécurité au fermoir Poids brut : 64,42 g A yellow gold bracelet	3800	4000
145	BAGUE en or jaune, la monture lisse et ajourée retenant une tanzanite de taille ovale épaulée de deux diamants de taille troïda. Poids brut : 5,5 g TDD : 54 A tanzanite and diamond yellow gold ring	3000	3500
146	BAGUE en or jaune, la monture ajourée et sertie de diamants de taille brillant moderne retenant en son centre un saphir de taille émeraude d'environ 5 carats en serti clos. Poids brut : 8,44 g TDD : 57 A sapphire, diamond and yellow gold ring	3000	5000
147	BRACELET GOURMETTE en or jaune, la maille au motif de volutes ajourées. Sécurité au fermoir. Poids brut : 32,97 g Longueur : 20 cm A yellow gold bracelet	600	800
148	MEDAILLON en or jaune au portrait de Jesus, la monture au motif de volutes ponctuée de saphirs montés sur griffes. Poids brut : 4,1 g Longueur : 3,5 cm A sapphire and yellow gold medallion	200	400
148,1	BRACELET manchette en or jaune, la monture lisse, guillochée et ciselée au motif de croix. Poids brut : 47,85 g Longueur : 18,5 cm A yellow gold bracelet	800	1000
149	DINH VAN PENDENTIF et sa chaîne en or jaune, la monture circulaire et ajourée, modèle de la collection "Cible" portant la signature de la maison Dinh Van. Poinçon et signature de la maison Dinh Van. Poids brut : 4,45 g Diamètre du motif : 2,2 cm A yellow gold necklace by Dinh Van	350	400
150	BAGUE en or jaune, la monture lisse composée de cinq joncs ponctués de diamants de taille brillant montés sur griffes. Poids brut : 9,96 g TDD : 56/57 A diamond and yellow gold ring	1100	1500
151	BROCHE en or jaune stylisant une étoile à 5 branches, la monture en or jaune lisse et brossée retenant en son centre un diamant de taille brillant moderne de 0,30 carat. Poids brut : 6,70 g Hauteur : 2,5 cm A diamond and yellow gold brooch	450	550
152	BULGARI BAGUE en or gris, collection "B zéro", la monture rigide composée d'une succession de joncs encastrés, portant la signature de la maison Bulgari sur la tranche. Poids brut : 12,30 g TDD : 54 Poinçon et signature de la maison Bulgari A white gold ring by Bulgari	1400	1800

153	BULGARI BAGUE en or gris, collection "B zéro", la monture rigide composée d'un jonc en or jaune lisse portant la signature de la maison Bulgari sur la tranche. Poids brut : 7,90 g TDD : 57 Poinçon et signature de la maison Bulgari. A white gold ring by Bulgari	800	1000
154	IMPORTANT SAUTOIR en or jaune retenant une succession de maille ovale plate et limée. Sécurité au fermoir. Poids brut : 73,46 g Longueur : 45 cm A yellow gold necklace	1500	2000
155	CARTIER BAGUE composée de trois anneaux en or rose, or gris et or jaune, modèle "Trinity", larges anneaux. Poids brut : 16,10 g TDD : 56 Signée et numérotée par la maison Cartier A yellow, pink and white gold ring by Cartier	1700	2000
156	IMPORTANT BRACELET en or jaune, le bracelet à maille géométrique et ajourée finement émaillée retenant en son centre un important motif géométrique composé de quatre losanges de lapis lazuli réhaussés d'une pierre blanche monté sur or jaune. Poids brut : 50,38 g Longueur : 19,5 cm A lapis lazuli and yellow gold bracelet	800	1000
157	CARTIER BAGUE modèle "Trinity", composée d'une succession de 7 anneaux en or rose, or gris et or jaune. Poids brut : 7,10 g TDD : 52 Signée et numérotée par la maison Cartier A yellow, pink and white gold ring by Cartier	850	900
158	BAGUE en or gris retenant en son centre un important saphir de Ceylan de taille ovale de 5,40 carats dans un entourage de 10 diamants de taille brillant pesant au total 1,75 carat. La monture sertie de deux diamants de taille brillant épaulant le motif central. Poids brut : 6,37 g TDD : 49 A sapphire, diamond and white gold ring	7500	8000
159	CROIX en or jaune et en or gris, la monture sertie d'une succession de 19 saphirs calibrés, la monture finement ajourée et sertie d'une succession de diamants de taille brillant. Poids brut : 8,29 g Hauteur : 5,5 cm Largeur : 2,5 cm A diamond, sapphire and yellow and white gold cross	400	600
160	BROCHE en or jaune, la monture rigide et finement brossée retenant un diamant de taille brillant moderne monté sur quatre griffes. Poids brut : 8,40 g Longueur : 5 cm Largeur : 2,8 cm A diamond and yellow gold brooch	580	600
161	RAVISSANT BRACELET en or jaune, la maille stylisant une tresse, la monture lisse, godronnée ou guillochée et sertie d'une succession de diamants de taille brillant moderne. Poids brut : 68,8 g Longueur : 17,5 cm A diamond and yellow gold bracelet	8800	9800
162	BAGUE en or jaune et or gris, la monture ajourée et ciselée sertie de diamants de taille brillant stylisant un dôme diamanté monté sur griffes. Poids brut : 12,4 g TDD : 47 A diamond, yellow and white gold ring	800	1000
163	PAIRE DE BOUCLES D'OREILLES en or gris, la monture sertie de diamants de taille brillant stylisant deux fleurs. Poids brut : 3,1 g Longueur : 1 cm A diamond and white gold pair of earrings	1500	1800
164	VAN CLEEF & ARPELS ANNEES 1960 CLIP stylisant un LION EBOURIFFE en or jaune texturé serti de diamants taille brillant, de deux émeraudes de taille cabochon stylisant les yeux et d'émail noir. Travail français signé VAN CLEEF & ARPELS et numéroté Poids brut: 20,86 g Hauteur : 4,8 cm Etui d'origine A diamond, emerald and enamelled gold clip by Van Cleef and Arpels, circa 1960.	2800	3000

165	BAGUE TANK en or jaune, la monture ornée de godrons et de fils d'or torsadés retenant en son centre une importante citrine de taille rectangulaire à pans coupés. Poids brut : 13,65 g TDD : 53 A citrine and yellow gold ring	1000	1200
166	BAGUE en or gris, la monture composée de quatre joncs sertie d'un pavage de diamants retenant un motif floral composé de quatre diamants de taille navette montés sur griffes et d'un diamant Fancy Yellow de taille brillant en son centre. Poids brut : 7,87 g TDD : 54 A fancy yellow diamond and white gold ring	2800	3000
167	CARTIER BAGUE jonc en or gris, modèle "Love", la monture en or gris lisse composée d'une succession de motifs de la collection "Love" et de diamants de taille brillant moderne en serti clos. Signée et numrotée par la maison Cartier. Poids brut : 9,58 g TDD : 58 A diamond and white gold ring by Cartier	2800	3000
168	DINH VAN BAGUE JONC en or jaune, la monture en or jaune lisse ajourée stylisant un mouvement géométrique. Poids brut : 8,15 g Poinçon et signature de la maison Dinh Van A yellow gold ring by Dinh Van	1500	2000
169	BAGUE JONC en or jaune la monture légèrement bombée retenant une succession de quatre émeraudes de taille carrée, la monture godronnée et sertie d'une succession de deux motifs de 13 diamants épaulant le motif central. Poids brut : 11,40 g An emerald, diamond and yellow gold ring	1000	1200
170	COLLIER en or jaune la maille au motif finement torsadé aux anneaux entrelacés en chute. Poids brut : 32,59 g Longueur : 45,5 cm A yellow gold necklace	1800	2000
171	BULGARI PENDENTIF en or jaune, la monture ajourée en motif d'un cœur retenant une perle et des pierres de couleur. Signé et numéroté par la maison Bulgari. Poids brut : 15,23 g Longueur : 4 cm A pearl and yellow gold pendant by Bulgari	600	800
172	VAN CLEEF & ARPELS vers 1980 MONTRE bracelet en or 18K (750). Boîtier rond, attaches "Vendôme". Cadran blanc avec chiffres romains et index bâton peints. Mouvement mécanique. Bracelet en cuir de crocodile, avec boucle ardillon en or signée. Cadran, boîtier et mouvement signés. Diam. 30 mm. Poids brut 31,42 g. A yellow gold manuel wristwatch by Van Cleef and Arples	800	1000
173	CLIP transformable en pendentif en or jaune et or gris retenant en son centre une opale dans un entourage de pierre rouge et de diamant de taille ancienne. Poids brut : 3,6 g Hauteur : 2 cm An opal, ruby, diamond and white and yellow gold clip	200	400
174	BRACELET en or jaune, la monture souple, torsadée et ouvrant sertie de deux perles de culture. Poids brut : 42,4 g Longueur : 10 cm A pearl and yellow gold bracelet	600	800
175	HERMES BROCHE en or jaune, stylisant une importante fleur sur tige, la monture finement ciselée, joli mouvement de la broche retenant en son centre un motif composé de 6 diamants de taille brillant moderne d'environ 0,10 carat. Portant la signature de la maison Hermès Paris et numérotée 2568 Poids brut : 24,16 g Hauteur : 5 cm Largeur : 3,8 cm A diamond and yellow gold brooch by Hermès	2400	2500



176	BAGUE la monture en or jaune lisse retenant en son centre une importante citrine de taille coussin. Poids brut : 14,70 g TDD : 55 A citrine and yellow gold ring	1000	1200
177	CARTIER BAGUE en or jaune et acier, la monture jonc au motif entrelacé. Signée et numérotée Cartier. Dans sa boîte d'origine. Poids brut : 8,5 g TDD : 52 / 53 A yellow gold and steel ring by Cartier	600	800
178	BAGUE en or jaune sertie d'une perle de culture d'un diamètre de 10,93 mm dans un entourage en jupe de diamants de taille baguette et navette (environ : 2,5 carats) Poids brut : 8,3 g TDD : 58 A diamond, pearl and yellow gold ring	1500	2000
179	BAGUE JONC en or jaune retenant en son centre une émeraude d'environ 2,50 carats de taille ovale en serti clos, dans un entourage de deux diamants de taille trois également en serti clos. Poids brut: 10,23 g TDD: 51 1/2 An emerald, diamond and yellow gold ring.	2000	2500
180	POMELLATO BRACELET en or jaune, or rose et or gris, la monture composée d'une succession d'anneaux dont un portant la signature Pomellato. Poids brut : 54,32 g Longueur : 18 cm Poinçons et signature de la maison Pomellato A white, yellow and pink gold bracelet by Pomellato	5400	5800
181	BAGUE en or jaune retenant une citrine de taille ovale en serti clos, la monture lisse, brossée et ajourée. Poids brut : 16 g TDD : 53 A citrine and yellow gold ring	600	800
182	BAGUE en or jaune, la monture lisse formant un jonc sertie de saphirs de taille calibrée retenant en serti clos une émeraude de taille ovale. Poids brut : 10,9 g TDD : 54 An emerald, sapphire and yellow gold ring	1600	1800
183	BROCHE en or jaune stylisant une abeille, la corps sertie d'une succession de pierres décoratives onyx, nacre, malachite, lapis lazuli et corail ainsi que de la nacre stylisant les ailes de l'animal. Hauteur : 3 cm Largeur : 3 cm A lapis lazuli, coral, malachite, onyx and yellow gold brooch.	400	600
184	VAN CLEEF & ARPELS COLLIER et sa chaîne en or gris, modèle "Alhambra" retenant une turquoise montée sur griffes dans un entourage d'or gris perlé au motif d'un trèfle à quatre feuilles. Signé et numéroté par la maison Van Cleef & Arpels. Poids brut : 5 g Longueur : 21,5 cm A turquoise and white gold necklace by Van Cleef & Arpels	2400	2600
185	TIFFANY & CO ALLIANCE en or gris sertie d'une succession de sept saphirs de taille ronde facetté ponctué de 14 diamants de taille brillant. Poids brut : 3,42 g TDD : 52 A diamond, sapphire and white gold ring by Tiffany and Co	1800	2000
186	PAIRE DE PUCES D'OREILLES en or gris retenant un diamant de taille princesse de 0,50 carat monté sur griffes. Poids brut : 2,9 g A diamond and white gold pendants	2500	2800
187	PENDENTIF et sa chaîne en or gris retenant un papillon sertit en son centre d'un diamant de taille navette en serti clos dans un entourage de diamants de taille poire en serti clos. Poids brut : 5,7 g Longueur : 20,5 cm Carats total : 2,95 cts. A diamond and white gold necklace	5000	5500

188	BULGARI BAGUE en or gris retenant une tourmaline et une topaze de taille ovale en serti clos, la monture formée de deux joncs godronnés et bombées. Signée et numéroté par la maison Bulgari. Poids brut : 21,4 g TDD : 51 A topaz, tourmaline and white gold ring	4400	4800
189	TABBAH BRACELET en or gris, la maille ovale au motif d'entrelac ponctué de cinq papillons sertis de 15 diamants de taille brillant montés sur griffes. Poids brut : 14,1 g Longueur : 17 cm A diamond and white gold bracelet by Tabbah	3300	3600
190	IMPORTANTE PAIRE DE CLIPS D'OREILLES en or gris, la monture ajourée sertie d'une succession de sept diamants de taille brillant taille anciennementé sur griffes, de huit diamants de taille navette monté sur griffes, de quatre diamants de taille rose, de 17 diamants de taille baguette. Poids brut : 29,1 g Longueur : 2,5 cm A diamond and white gold earrings	22300	23000
191	PAIRE DE BOUCLES D'OREILLES en or gris, la monture sertie de diamants de taille brillant retenant en pampille un lapis lazulli taillé en poire et facetté. Poids brut : 12, 53 g Longueur : 4 cm A lapis lazulli, diamond and white gold pair of earrings	1300	1600
192	BAGUE TOURBILLON en or gris, la monture ajourée et sertie de diamants de taille brillant moderne ( environ 0, 80 carat ) réhaussée d'un saphir de taille ovale de 4, 30 carats. Poids brut : 7, 2 g TDD : 52 A sapphire, diamond and white gold ring	3400	3600
193	JAEGER LECOULTRE MONTRE de femme, modèle "Reverso" en or jaune et acier, mouvement mécanique, boîtier rectangulaire, cadran acier, chemin de fer, signé au cadran "Jaeger Lecoultré, Reverso" sur bracelet en cuir d'autruche de couleur marron. Dans sa boîte d'origine, avec sa sur boîte et ses papiers d'origines, manuel d'utilisation, et documentation "Le livre de la manufacture" Avec trois bracelets en cuir supplémentaires. A yellow gold, steal wristwatch by Jaeger Lecoultré	1500	2000
194	PENDENTIF en or gris, la monture ajourée sertie de diamants de taille brillant et baguette, retenant en son centre un rubis d'environ 3,12 carats monté sur quatre griffes. Poids brut : 5,95 g Longueur fermé : 25 cm A ruby, diamond and white gold pair of earrings	1700	1900
195	BAGUE BANDEAU en or gris sertie d'une succession de diamants de taille baguette, la monture bombée sertie de diamants de taille brillant. Poids brut : 10,96 g TDD : 58 A diamond and white gold ring	2300	2600
196	BAGUE en or gris, la monture ajourée sertie de diamants de taille brillant et de saphirs de taille rectangulaire à pans coupé montés sur griffes retenant en son centre un diamant de taille brillant plus important monté sur griffes au motif d'une fleur. Poids brut : 5,5 g TDD : 53/54 A diamond, saphir and white gold ring	1200	1600
197	BAGUE en or gris, la monture ajourée réhaussée de diamants de taille baguette d'environ 0, 40 carats retenant en son centre un saphir de taille ovale de 2, 90 carats dans un double entourage de diamants de taille brillant moderne ( environ 0, 50 carat ). Poids brut : 7, 3 g TDD : 54 A sapphire, diamond and white golf ring	2900	3000
198	BAGUE en or gris, la monture lisse et bombée ponctuée de 13 diamants de taille brillant en serti clos. Poids brut : 12,4 g TDD : 53 A diamond and white gold ring	1000	1100

199	BAGUE TOURBILLON en or gris, la monture ajourée sertie de diamants de taille brillant (environ 0,55 carat), retenant en son centre un rubis de taille ovale de 4,50 carats monté sur quatre griffes. Poids brut : 6,6 g TDD : 50 A ruby, diamond and white gold ring	3200	3400
200	BAGUE JONC en or jaune retenant en son centre une topaze bleue de taille ovale. La monture réhaussée de deux godrons épaulant la pierre de centre. Poids brut : 7,97 g TDD : 51- 52 A topaze and yellow gold ring	750	800
201	BAGUE JONC en or jaune retenant en son centre une iolite de taille ovale. La monture réhaussée de deux godrons épaulant la pierre de centre. Poids brut : 6,81 g TDD : 51 An iolite and yellow gold ring	600	800
202	BAGUE JONC en or jaune retenant en son centre une tourmaline de taille ovale. La monture réhaussée de deux godrons épaulant la pierre de centre. Poids brut : 7,70 g TDD : 51 - 52 A tourmaline and yellow gold ring	750	800
203	POMELLATO PENDENTIF et sa chaîne en or rose et or gris stylisant une croix réhaussée d'un anneau légèrement bombé laissant apparaître la signature Pomellato sur le motif de croix. Poids brut : 11,94 g Dim du motif : 2,5 x 1,9 cm Poinçon et signature de la maison Pomellato. A pink and white gold necklace by Pomellato	1300	1500
204	BAGUE en or jaune, années 1950 sertie de diamants de taille brillant moderne dont un plus important au centre en serti clos, la monture au motif géométrique. Poids brut : 6,79 g TDD : 56 A diamond and yellow gold ring circa 1950	800	1000
205	BULGARI BAGUE en or jaune sertie de diamants de taille brillant moderne. Poids brut: 5,73 g TDD: 51 A diamond and yellow gold ring by Bulgari	0	0
206	BAGUE en or rose, la monture formée de deux joncs aux motifs entrelacés sertis de diamants de taille brillant. Poids brut : 10,9 g TDD : 53 A diamond and pink gold ring	3800	4000
207	BAGUE CHEVALIERE en or jaune retenant en son centre une importante aigue marine, la monture en or jaune lisse. Poids brut : 15,9 g TDD : 51 An aquamarine and yellow gold ring	400	600
208	VAN CLEEF AND ARPELS BRACELET GOURMETTE en or jaune, la monture en or jaune lisse maille gourmette plate ponctuée d'une succession de huit maillons sertis de diamants de taille brillant. Poids brut : 33,59 g Longueur : 19,5 cm Poinçon de maître et signature de la maison Van Cleef and Arpels, numérotée B2174A66	6500	7000
209	BROCHE en or jaune, la monture finement ajourée stylisant un papillon de profil retenant trois turquoises en serti clos. Poids brut : 6,30 g Hauteur : 3,2 cm Largeur : 2,5 cm A diamond, turquoise and yellow gold brooch	550	600
210	BROCHE CLIP des années 1950 en or jaune lisse drapé, retenant un motif bombé de forme circulaire serti de pierres rouge stylisant une étoile retenant son centre un diamant de taille brillant monté sur quatre griffes. La broche ornée d'un rayonnement à six branches sertie de pierres rouge. Poids brut : 32,2 g Longueur : 7 cm A diamond and yellow gold brooch	600	800

211	COLLIER en or jaune, en chute retenant une succession 10 de rubis de taille poire en serti clos ponctués de 10 diamants de taille brillant moderne en serti clos retenant en pampille un rubis de taille poire en serti clos. Poids brut : 15,80 g Longueur: 42,5 cm A ruby, diamond and yellow gold necklace	1000	1200
212	BAGUE en or jaune, la monture composée de deux joncs bombés sertis d'une succession de diamants de taille brillant moderne. (0,10 carat). Poids brut : 3,86 g TDD : 52 A diamond and yellow gold ring	350	450
213	ALLIANCE en or gris ornée d'une succession de diamants de taille brillant moderne. Poids brut : 3,71 g TDD : 57 A diamond and white gold ring	600	800
214	BAGUE en or rose, la monture jonc retenant en son centre une améthyste de taille cabochon facetée. Poids brut : 7,1 g TDD : 54 A amethyst and pink gold ring	550	650
215	BAGUE en or jaune, la monture ajourée au motif feuillagé sertie de diamants de taille rose retenant en serti clos un saphir de taille cabochon. Poids brut : 12,3 g TDD : 51 / 52 A sapphire, diamond and yellow gold ring	1500	2000
216	BAGUE en or gris retenant en son centre un diamant d'environ 1,50 carat de taille ovale fancy light épaulé de deux diamants de taille brillant. Poids brut : 2,33 g TDD : 55 A diamond and white gold ring	3000	3200
217	BAGUE en or gris stylisant une marguerite sertie d'une succession de huit diamants de taille ancienne montés sur griffes. Poids brut : 5,5 g TDD : 53 A diamond and white gold ring	800	1000
218	PAIRE DE BOUCLES D'OREILLES en or gris, la monture sertie d'un diamant de taille brillant retenant en pampille un cabochon de turquoise réhaussé d'onyx et de diamants de taille brillant. Poids brut : 14, 3 g Longueur : 6, 5 cm A turquoise, diamond, onyx and white gold pair of earrings	1800	2200
219	PAIRE DE PENDANTS D'OREILLES en or gris la monture sertie d'une succession de deux diamants de taille brillant en serti clos, retenant un importante améthyste de taille poire facetée. Poids brut : 8,04 g Hauteur : 3 cm An amethyst, diamond and white gold pair of earrings	800	1000
220	PAIRE DE BOUCLES D'OREILLES en or gris, la monture ajourée sertie de diamants de taille brillant retenant un pendant au motif d'un double ruban sertie de diamants de taille brillant. Poids brut : 6, 7 g Longueur : 4 cm A pair of diamond and white gold pendant	1600	2000
221	COLLIER en perles tressées de forme arrondi réhaussée d'un joli fermoir en or jaune lisse godronné et ponctué de trois saphirs de taille ovale en serti clos. Poids brut : 52,64 g Longueur : 42,5 cm A pearl, sapphire and yellow gold necklace	800	1000
222	PAIRE DE BOUCLES D'OREILLES en or jaune, la monture ajourée retenant une opale dans un entourage de diamants de taille brillant. Poids brut : 9,1 g An opal, diamond and yellow gold pair of earrings	2200	2500
223	BAGUE en or gris retenant en son centre une améthyste de taille ovale en serti clos, la monture en or gris ajourée et sertie d'une succession de diamants de taille brillant moderne. Poids brut : 10,04 g TDD : 54 An amethyst, diamond and white gold ring	1000	1500

224	PENDENTIF BROCHE Art Nouveau en or gris et sa chaîne, la monture ajourée au motif courbe, à décor floral sertie de diamants de taille brillant. Poids brut : 13,1 g Longueur : 5 cm A diamond and white gold pendant	1100	1500
225	HERMES BRACELET modèle "jumbo" en cuir tressé et sa boucle en argent. Poids brut : 11, 7 g Longueur : 17, 5 cm Dans son étui d'origine. A leather and silver bracelet by Hermes	150	200
225,1	HERMES BRACELET JONC modèle Clic-clac en émail bleu, jaune et vert, la monture en métal plaqué or. Poids brut : 67,40 g Largeur : 6,5 cm Dans son écrin d'origine Hermès. Clic-clac bracelet, enamel and gilt metal by Hermès.	250	400
226	HERMES BRACELET en cuir vert, retenant une chaîne d'encre en métal doré Poids brut : 27,1 g Diamètre : 6 cm Dans sa boîte d'origine. A leather and yellow gold plated bracelet	350	450
227	CARTIER BOUCLE DEPLOYANTE en or jaune CARTIER. Poids brut : 12, 5 g	200	400
228	MONTBLANC stylo à bille en résine verte. Poids brut : 22,8 g A green pen by Montblanc	80	100
229	HERMES Pendentif modèle "lift" en corne et laque beige. Poids brut : 24, 5 g Longueur : 8 cm Dans sa boîte d'origine. A horn "lift" necklace by Hermes	250	300
230	CARTIER STYLO bille en métal doré. Poids brut : 22,8 g Longueur : 13,6 cm A yellow gold plated pen by Cartier.	200	400
231	CARTIER BRIQUET en métal doré godronné. Signé et numéroté par la maison Cartier Dans sa boîte d'origine avec son livret de présentation et notice. Poids brut : 96,9 g Longueur : 7 cm A steel lighter by Cartier.	100	200
232	CARTIER MONTRE modèle PASHA en or jaune, boîtier rond, cadran crème guilloché avec index, guichet dateur à 6 heures, trotteuse centrale. Mouvement automatique. Sur bracelet en cuir marron avec boucle ardillon. Accompagnée de sa boîte d'origine et de ses papiers et d'un bracelet en cuir noir supplémentaire. Dim: 36 mm Poids brut : 94, 6 g A yellow gold wristwatch by Cartier	4500	6000
233	BLANCPAIN MONTRE AUTOMATIC Jour, Mois, Phase de lune N° 2255 BLANCPAIN PHASES DE LUNE en or jaune vers 1998. Boîtier en or jaune, lunette godronnée et fond clippé. Cadran blanc à chiffres romains appliqués et aiguilles en or jaune 18 carats. Calendrier complet avec aiguilles croissant, guichet jours de la semaine et mois à 12h, phase de lune à 6h. Bracelet en crocodile à boucle ardillon en or jaune d'origine. Mouvement automatique N° 2255 Diam. 34 mm Poids brut: 53,4 g A yellow gold wristwatch by Blancpain	2800	3000
234	CARTIER Briquet en argent dans sa boîte avec certificat d'origine. Poids brut : 76, 4 g A silver lighter by Cartier	150	200
235	MONTBLANC stylo à bille en résine noire, dans son étui. Longueur : 12,5 cm Poids brut : 26,4 g A black pen by Montblanc	80	100
236	CARTIER Montre Cartier Santos en or et acier, bracelet en or et acier, Date à 5 heures Mouvement à quartz. Poids brut : 72 g Avec sa boîte d'origine. Facture de révision. A yellow gold and steel wristwatch by Cartier	800	1000

237	CARTIER Réveil en acier brossé et métal doré. Signé et numéroté Cartier. Dans son écrin. Très bon état. Mouvement à quartz Poids brut : 473 g Hauteur : 8, 5 cm Largeur : 7 cm A steel clock by Cartier	400	600
238	TIFFANY & CO PAIRE DE BOUTONS DE MANCHETTE en or jaune, retenant deux pyrites. Poids brut : 12,15 g Longueur : 3 cm A pyrite and yellow gold cufflink	1200	1400
239	CARTIER Modèle Roadster, boîtier vers 2006 Montre-bracelet pour dame à quartz en acier avec système de bracelets interchangeables. Carrure forme tonneau galbée, fond sécurisé par 4 vis, glace saphir avec loupe pour la date. Cadran deux tons, argenté, chiffres romains, date à 3h. Bracelet en acier à boucle déployante. Cadran, mouvement et boîtier signés. Dimensions: 30 x 37 mm. Épaisseur: 9,5 mm. Poids brut : 142 g A steel wristwatch by Cartier, circa 2006	1100	1300