

BRISSONNEAU



117

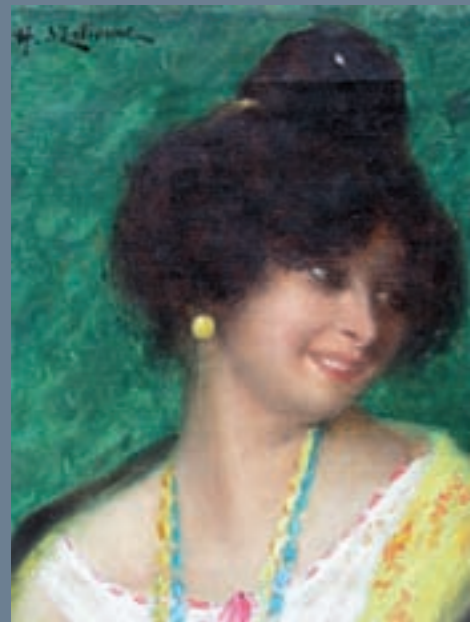


184



194

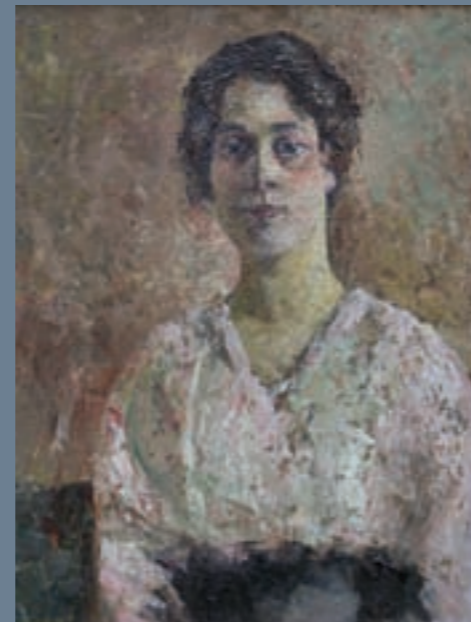
DESSINS et TABLEAUX des XIX^e et XX^e siècles



200



63



274



247

BRISSONNEAU

Société de Ventes Volontaires aux enchères publiques (agrément n° 2002-427)

4, rue Drouot - 75009 PARIS
Tél. 01 42 46 00 07 - Fax 01 45 23 33 21
E-mail : brissonneau@wanadoo.fr
Site : www.brissonneau.net

DROUOT RICHELIEU – SALLE 2

VENDREDI 18 JANVIER 2008

EXPERT :

M. PHILIPPE MICHEL



126



130



197



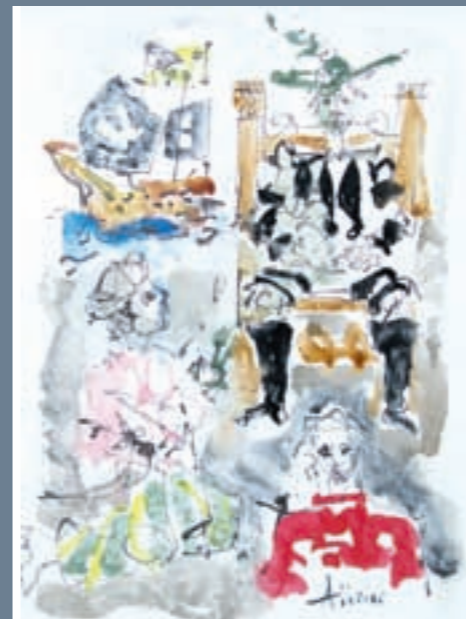
242



151



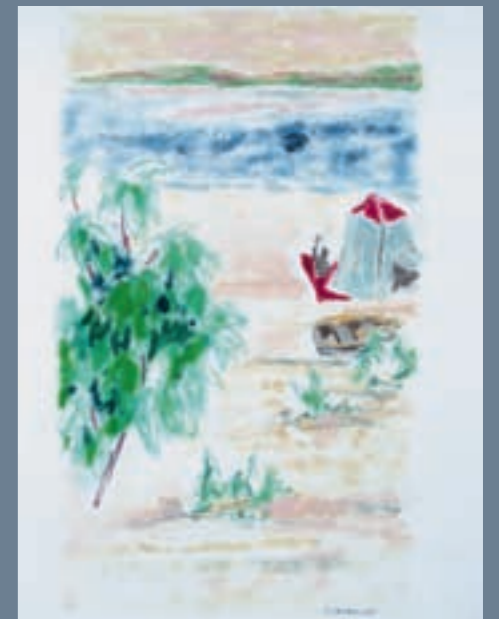
253



22



180bis



71



273



275bis



189



244



231

BRISSONNEAU

Ancienne étude de Y. de CAGNY

Commissaire-Priseur

Société de Ventes Volontaires aux enchères publiques (agrément n° 2002-427)

4, rue Drouot - 75009 PARIS

Tél. 01 42 46 00 07 - Fax 01 45 23 33 21

VENTE AUX ENCHERES PUBLIQUES

VENDREDI 18 JANVIER 2008 à 14H

DROUOT RICHELIEU – SALLE 2

9, rue Drouot 75009 Paris – Tél : 01 48 00 20 02

DESSINS ET TABLEAUX

DES XIX^e ET XX^e SIÈCLES

*Collection d'un Amateur
et à Divers*

EXPERT

M. Philippe MICHEL

Tél : 01 45 23 02 57

EXPOSITIONS PUBLIQUES :

Jeudi 17 janvier de 11H à 18H et vendredi 18 janvier de 11H à 12H

1	GONTIER <i>Paysages et fleurs.</i> Ensemble de dix huiles sur carton.	100/150	20	TAQUOY MAURICE (1878-1952) <i>Nu allongé.</i> Gouache, signée en bas à gauche et datée 1929. 33x41cm	600/700
2	ECOLE MODERNE <i>Chiens de chasse et fleurs.</i> Projets de papier peint à la gouache. Quatorze pièces	100/150	21	AIZPURI PAUL, NÉ EN 1919 <i>Deux personnages</i> (Illustration pour Le Cid) Aquarelle, signée en bas à droite. 26x23cm	1.000/1.200
3	ECOLE DU XX ^E SECLE <i>Composition abstraite.</i> Gouache	80/100	22	AIZPURI PAUL, NÉ EN 1919 <i>Personnages et navires</i> (Illustration pour Le Cid) Aquarelle, signée en bas à droite et datée 1960. 32x24cm	1.000/1.200
4	ALIX Ensemble de six pièces comprenant gouaches et dessins.	80/100		<i>Voir la reproduction en 3^{me} de couverture</i>	
5	MERLIN LOUIS Ensemble de dix-sept pièces comprenant aquarelles et dessins.	80/100	23	AIZPURI PAUL, NÉ EN 1919 <i>Trois personnages</i> (Illustration pour Le Cid) Aquarelle, signée en bas à gauche et datée 1960. 27x28,5cm	500/600
6	ECOLE DES XIX ^E ET XX ^E SIECLES Ensemble de deux <i>portraits</i> et deux <i>paysages</i> Fusain et aquarelle.	50/60	24	AIZPURI PAUL, NÉ EN 1919 <i>L'infante</i> (Illustration pour Le Cid) Aquarelle, signée en bas à gauche et datée 1960. 37x28cm.	500/600
7	STERNBERG NICOLAS (1901-1960) <i>Femmes.</i> Encre, cinq pièces signées.	100/120		Joint une lithographie	
8	RAJAC ET DIVERS Ensemble de <i>projets et d'affichettes de théâtre et de</i> <i>cinéma.</i>	100/120	25	COLIN PAUL (1892-1985) <i>Femme nue appuyée</i> Lavis, signé en bas à droite. 58x45cm	600/700
9	PHILIPS <i>Saint-Tropez, Espagne, etc.</i> Fort lot de dessins à l'encre.	150/180	26	COLIN PAUL (1892-1985) <i>Marian Kouzan.</i> Projet d'affiche à la gouache, signé en bas au milieu. 47x31cm	150/200
10	DUFOUR <i>Humour.</i> Encre et crayon, quatre pièces.	150/180	27	WEINGART JOACHIM (1896-1942) <i>Maternité.</i> Technique mixte, signée en bas à gauche. 65x45cm	1.000/1.200
11	PROJETS <i>de costumes de danse.</i> Gouache. Ensemble de 32 pièces.	150/200	28	WEINGART JOACHIM (1896-1942) <i>Nature morte.</i> Technique mixte. 58x43cm	600/800
12	PROJETS <i>de décors et de costumes de danse.</i> Ensemble de 24 pièces.	200/250	29	GALLAND ANDRÉ (1886-1965) <i>La sortie de l'avion.</i> Fusain, monogrammé en bas à droite. 17x26cm	200/220
13	TOTH JEAN (1899-1997) <i>Rosella Salomé</i> Aquarelle, signée en bas à droite. 30x26cm	200/250	30	GALLAND ANDRÉ (1886-1965) <i>Le départ de l'avion.</i> Fusain, monogrammé en bas à droite. 21x27cm	200/220
14	ROUX ANTOINE DE <i>Le Motard</i> Encre, signée en bas à droite. 49x21cm	350/400	31	GALLAND ANDRÉ (1886-1965) <i>Homme assis sur l'avion.</i> Fusain, monogrammé en bas à droite. 19x25cm	200/220
15	GARROUSTE HENRI, NÉ EN 1890 <i>L'épouvantail</i> Gouache, signée en bas au milieu. 39x49cm	200/250	32	LETELIER <i>Lion.</i> Pastel, signé en bas à gauche.	150/180
16	MAC CORMICK LEANDER <i>Le vieux Cannet,</i> 1949. Huile sur carton, signée en bas à droite. 24x30cm (Porte une étiquette au dos)	150/200	33	GREVIN ALFRED (1827-1892) <i>L'admirateur.</i> Crayon, encre et aquarelle, signé en bas à droite. 14x8cm	50/60
17	DELECLUSE EUGÈNE (1882-1972) <i>La famille de pêcheurs</i> Aquarelle, signée en bas à droite. 13x21cm	150/200	34	GREVIN ALFRED (1827-1892) <i>L'adorateur</i> Aquarelle, cachet en bas à droite. 19,5x13,5cm	60/80
18	DELECLUSE EUGÈNE (1882-1972) <i>Les pêcheurs</i> Aquarelle, signée en bas à gauche. 43x33cm	150/200	35	MEAUX SAINT-MARC ANDRÉ (1885-1941) <i>Fontaine – Parterre</i> (deux pièces) Fusain et pastel, cachet en bas à droite. 15x21cm	80/100
19	SHARON D'OBREMER MARGUERITE <i>Primevères.</i> Huile sur isorel, signée en bas à droite. 35x27cm	100/120			

- 36 PICARD GEORGES (1857-1946)
Femmes voilées
Crayon, cachet en bas à droite. 20x15cm 60/80
Porte le n° d'inventaire 83.
- 37 COIGNET LÉON (XIX^e SIÈCLE)
La lavandière, 1840. Crayon et rehauts, signé en bas à droite. 26x21cm 60/80
- 38 ECOLE DU XIX^e SIÈCLE
Conversation. Aquarelle. 26x16cm 40/50
- 39 GSELL LAURENT (1860-1944)
Les lavandières
Fusain et craie, signé en bas à droite. 19x26cm 40/50
- 40 TOUCHAGUES LOUIS (1895-1974)
Dessin animé. Crayon et encre, signé en bas à droite. 20x25cm 60/80
- 41 JOU LOUIS (1882-1968)
Les miséreux
Crayon, signé en bas à droite. 21x13cm 40/50
- 42 SERRET CHARLES (1824-1900)
Enfants dans les champs
Fusain, signé en bas à droite. 31x22cm 60/80
- 43 SERRET CHARLES (1824-1900)
La dispute
Fusain, signé en bas à droite. 32x26cm 60/80
- 44 SERRET CHARLES (1824-1900)
La sieste
Fusain, signé en bas à droite. 29x40cm 80/10
- 45 SERRET CHARLES (1824-1900)
Enfants au cerceau
Fusain, signé en bas à droite. 26x35cm 80/100
- 46 MUNIER EMILE, NÉ EN 1810
La bergère. Lavis et rehauts, signé en bas à gauche. 22x12cm 150/200
Voir la reproduction
- 47 FLACHERON ISIDORE (1806-1873)
Le château. Mine de plomb et rehauts, signée en bas à gauche et datée 1864. 17x27cm 150/200
- 48 BARRIAS FÉLIX (1822-1907)
Quatre hommes de loi
Plume, cachet en bas à droite. 23x17cm 80/100
- 49 JEANNIOT GEORGES (1848-1934)
La frileuse
Lavis, cachet en bas à gauche. 17x12cm 80/100
- 50 PATY JEAN DU
Le train. Crayon, monogrammé en bas au milieu et daté 1862. 30x40cm 60/80
- 51 GOULINAT JEAN GABRIEL (1883-1972)
Vue de Bretagne
Crayon, cachet en bas à droite. 24,5x31,5cm 80/100
- 52 LAM DONG (1920-1987)
Femme à la chaise
Encre, cachet en bas à gauche. 36x28cm 80/100



46

- 53 JEANNIOT GEORGES (1848-1934)
Femme accoudée
Fusain, signé en bas à droite. 16,5x10cm 80/100
- 54 PICARD GEORGES (1857-1946)
La fillette
Fusain, cachet en bas à droite. 24x14cm 60/80
Porte le n° d'inventaire 79.
- 55 ECOLE XIX^e SIÈCLE
Les pauvres gens. Plume. 22x16cm 40/60
- 56 ECOLE XIX^e SIÈCLE
Les druides
Plume. 22x16cm 40/60
- 57 CHAS-LABORDE (1886-1941)
Vieille maison d'Ager
Crayon et plume. 20x15,5cm 60/80
- 58 EFFEL JEAN (1908-1982)
Le diable
Encre, cachet en bas à droite. 29x23cm 50/60
- 59 LOT de diverses pièces comprenant gravures, photos et dessins. 50/60
- 60 ECOLE XIX^e SIÈCLE
Oiseaux et fleurs. Plume. 18x14cm 50/60
- 61 ROCHEGROSSE GEORGES (1859-1938)
Thaïs. Crayon, monogramme en bas à droite. 13x11cm 80/100



65



66

- 62 FELON JOSEPH (1818-1896)
Saint-Joseph.
Aquarelle, monogrammée en bas à droite et datée 1859.
Étude préparatoire aux cartons pour les verrières de
Sainte Perpete à Nîmes. Dix-sept saints sont représen-
tés. Ces cartons ont été exposés en trois cadres au Salon
de 1861. 100/150
- 63 ISABEY EUGÈNE (1803-1836)
Scène de famille. Aquarelle, signée en bas à droite.
27x20cm 1.200/1.500
Provenance: Galerie Jacobi, Paris – Galerie Lefèvre, Londres.
Voir la reproduction en 4^{me} de couverture
- 64 PETITJEAN HIPPOLYTE (1854-1929)
Le couple enlacé
Sanguine, cachet en bas à droite. 26x20cm 250/300
- 65 LUCE MAXIMILIEN (1858-1941)
Sisyphes. Encre et gouache, signée en bas à droite.
47x36cm 500/600
Voir la reproduction
- 66 FORAIN JEAN-LOUIS (1852-1931)
Galanterie. Plume, signée en bas à droite. 32x24cm
Porte le n° d'inventaire 763 300/350
Voir la reproduction
- 67 ARUZ RAOUL (1848-1921)
Défilé militaire devant le moulin.
Gouache signée en bas à droite. 27x39cm
Dédicacée au peintre Luigi Chialeva 350/400
Voir la reproduction
- 68 DETHOMAS MAXIME (1867-1929)
Les pigeons. Fusain, monogrammé en haut à droite.
25x33cm 350/400

- 69 DESPIAU CHARLES (1874-1946)
Nu assis. Sanguine, signée en bas à droite.
33x25cm 1.200/1.500
- 70 CAVAILLES JULES (1907-1977)
Le jardin.
Pastel et gouache, signé en bas à droite.
45x29cm 1.000/1.200
- 71 CAVAILLES JULES (1907-1977)
La plage.
Encre et gouache, signée en bas à droite.
49x35cm 1.000/1.200
Voir la reproduction en 3^{me} de couverture
- 72 DUCULTY
Les Tuileries. Aquarelle, signée en bas à gauche.
27x35cm 100/120



67

- 73 VAN DER STEEN GERMAIN (1879-1985)
Loiseau.
Aquarelle, signée en haut à gauche.
48x62cm 100/120
- 74 LAMOTTE BERNARD (1903-1983)
Indienne. Gouache. 53x37cm 150/200
- 75 GIROUD MARIE JOSÉPHINE (1873-1962)
Jeune indochinoise.
Fusain et craie, cachet en bas à droite.
56x44cm 100/150
- 75^{BIS} GIROUD MARIE JOSÉPHINE (1873-1962)
Portrait de jeune Indochinois
Fusain, cachet en bas à gauche. 51x40cm 100/150
- 76 GIROUD MARIE JOSÉPHINE (1873-1962)
Jeune Indochinois
Fusain, cachet en bas à droite. 60x47cm 100/150
- 77 GIROUD MARIE JOSÉPHINE (1873-1962)
Indochinois à la cigarette.
Fusain, cachet en bas à droite et daté 1935.
58x48cm 100/150
- 78 GIROUD MARIE JOSÉPHINE (1873-1962)
La vieille Indochinoise
Fusain, cachet en bas à droite. 64x49cm 100/150
- 79 GIROUD MARIE JOSÉPHINE (1873-1962)
Indochinois barbu
Fusain, cachet en bas à droite. 56x44cm 100/150
Voir la reproduction
- 80 GIROUD MARIE JOSÉPHINE (1873-1962)
Indochinois en turban
Fusain, cachet en bas à droite. 58x43cm 100/150
- 81 GIROUD MARIE JOSÉPHINE (1873-1962)
Jeune Indochinoise au chignon
Fusain, cachet en bas à droite. 65x49cm 100/150
- 82 ROULLET GASTON (1847-1925)
Vue de Hollande
Aquarelle, signée en bas à gauche.
24x34cm 300/350
- 83 SEGAL SIMON (1898-1969)
La plage à Saint Marc.
Gouache, signée en bas à gauche et datée 1939.
21x25cm 150/200
- 84 SEGAL SIMON (1898-1969)
Bretagne, 1939.
Gouache, signée en bas à gauche. 19x25cm 150/200
- 85 LEUTENER R.
Bruges, 1925.
Huile sur carton, signée en bas à droite.
27,5x40cm 200/250
- 86 LOUEDIN BERNARD, NÉ EN 1938
Les bouleaux.
Huile sur toile, signée en bas à droite.
27x46cm 300/350
- 87 LOUEDIN BERNARD, NÉ EN 1938
Le banc.
Huile sur toile, signée en bas à droite et datée 1981.
33x46cm 300/350



79

**Ensemble de dessins par Albert DECARIS
pour les illustrations de Samson et Dalila**

- 88 DECARIS ALBERT (1901-1988)
Homme portant un panneau
Crayon, signé en bas à droite. 31x21cm 120/150
- 89 DECARIS ALBERT (1901-1988)
Homme agenouillé
Crayon, signé en bas au milieu. 31x21cm 120/150
- 90 DECARIS ALBERT (1901-1988)
Jeune homme au manteau
Crayon, signé en bas à droite. 31x21cm 120/150
- 91 DECARIS ALBERT (1901-1988)
Guerrier au casque. Lavis et crayon. 31x21cm 120/150
- 92 DECARIS ALBERT (1901-1988)
Homme portant des matériaux
Crayon, signé en bas à droite. 31x21cm 120/150
- 93 DECARIS ALBERT (1901-1988)
Homme accoudé
Crayon, signé en bas à droite. 31x21cm 120/150
- 94 DECARIS ALBERT (1901-1988)
Torse d'homme
Crayon, signé en bas à droite. 31x21cm 120/150
- 95 DECARIS ALBERT (1901-1988)
Les lutteurs
Crayon, signé en bas à droite. 31x21cm 120/150
- 96 DECARIS ALBERT (1901-1988)
Deux hommes conversant
Crayon, signé en bas à droite. 31x21cm 120/150



103

- | | | | |
|-----|--|---------|--|
| 97 | DECARIS ALBERT (1901-1988)
<i>Deux dessins</i>
Crayon, signé en bas à droite. 31x21cm | 120/150 | |
| 98 | DECARIS ALBERT (1901-1988)
<i>L'accusation</i>
Crayon, signé en bas à droite. 31x21cm | 120/150 | |
| 99 | DECARIS ALBERT (1901-1988)
<i>Personnage drapé</i>
Crayon, signé en bas à droite. 31x21cm | 120/150 | |
| 100 | DECARIS ALBERT (1901-1988)
<i>Homme et transporteur</i>
Crayon, signé en bas à gauche. 31x21cm | 120/150 | |
| 101 | DECARIS ALBERT (1901-1988)
<i>Deux hommes</i>
Crayon, signé en bas au milieu. 31x21cm | 120/150 | |
| 102 | DECARIS ALBERT (1901-1988)
<i>Dalila</i> . Crayon et lavis, signé en bas à droite.
31x21cm | 120/150 | |
| 103 | DECARIS ALBERT (1901-1988)
<i>Le palais</i>
Lavis, signé en bas à droite. 38x28cm
<i>Voir la reproduction</i> | 220/250 | |
| 104 | DECARIS ALBERT (1901-1988)
<i>Homme buvant à la source</i>
Lavis, signé en bas à droite. 38x28cm | 220/250 | |
| 105 | DECARIS ALBERT (1901-1988)
<i>Pascal</i>
Lavis, signé en bas à droite. 38x28cm | 220/250 | |
| 106 | DECARIS ALBERT (1901-1988)
<i>Homme enchaîné</i>
Lavis, signé en bas à droite. 38x28cm | 220/250 | |
| 107 | DECARIS ALBERT (1901-1988)
<i>Le soleil</i>
Lavis, signé en bas à droite. 38x28cm | 220/250 | |
| 108 | DECARIS ALBERT (1901-1988)
<i>L'attentat</i>
Lavis, signé en bas à droite. 38x28cm | 220/250 | |
| 109 | DECARIS ALBERT (1901-1988)
<i>Samson</i>
Lavis, signé en bas à droite. 38x28cm | 220/250 | |
| 110 | DECARIS ALBERT (1901-1988)
<i>La Renommée</i>
Lavis, signé en bas à droite. 38x28cm | 220/250 | |
| 111 | DECARIS ALBERT (1901-1988)
<i>Le tigre</i>
Lavis, signé en bas à droite. 38x28cm | 120/150 | |
| 112 | DECARIS ALBERT (1901-1988)
<i>Homme le bras levé</i> . Crayon. 33x23cm | 120/150 | |
| 113 | DECARIS ALBERT (1901-1988)
<i>Homme à la barre</i> . Crayon. 33x21cm | 120/150 | |
| 114 | DECARIS ALBERT (1901-1988)
<i>Homme aux panneaux</i> . Crayon. 33x21cm | 120/150 | |
| 115 | LOT de nombreux dessins et gravures. | 200/250 | |
| 116 | ECOLE NÉO-CLASSIQUE
<i>Architecture italienne</i> . Lavis. 24x16cm | 100/120 | |
| 117 | ECOLE NÉO-CLASSIQUE
<i>Scène familiale</i> . Huile sur toile. 22x16cm
<i>Voir la reproduction en 4^{ème} de couverture</i> | 300/400 | |
| 118 | CASTELLAN ANTOINE LAURENT (1772-1838), attribué à
<i>Maison italienne</i> . Lavis. 13x18cm | 100/120 | |
| 119 | CASTELLAN ANTOINE LAURENT (1772-1838), attribué à
<i>Berger assis</i> . Aquarelle. 19x26cm | 200/300 | |
| 120 | ECOLE NÉO-CLASSIQUE
<i>Personnage assis</i> . Lavis. 11x18cm | 100/120 | |
| 121 | FAVARD ANTOINE GABRIEL, NÉ EN 1829
<i>Portrait d'homme, 1867</i>
Aquarelle, dédiée H.D. 15x11cm | 150/200 | |
| 122 | GIRODET, D'APRÈS
<i>Endymion</i> . Huile sur toile. | 150/200 | |
| 123 | LAURENS JULES (1825-1901)
<i>Les ravins de Sorrente</i>
Aquarelle, signée en bas à gauche. 22x16cm | 200/300 | |
| 124 | ECOLE NÉO-CLASSIQUE
<i>Vue d'Italie</i>
Huile sur toile. 27x35cm (Accidents) | 200/300 | |
| 125 | ECOLE FRANÇAISE DU XIX ^e SIÈCLE
<i>Paysage fluvial</i> .
Huile sur carton. 20x33,5cm | 200/300 | |

126	ECOLE FRANÇAISE, DÉBUT DU XIX ^e SIÈCLE <i>Paysage italien.</i> Huile sur carton. 17x30,5cm <i>Voir la reproduction en 2^{me} de couverture</i>	200/300
127	ECOLE FRANÇAISE, DÉBUT DU XIX ^e SIÈCLE <i>Académie</i> Huile sur papier marouflé sur toile. 31x22cm <i>Voir la reproduction</i>	200/300
128	ECOLE FRANÇAISE, DÉBUT DU XIX ^e SIÈCLE <i>Sanguine.</i> 22x26cm	150/200
129	ECOLE NÉOCLASSIQUE <i>Homme de profil.</i> Huile sur toile. 41x33cm	200/250
130	ECOLE FRANÇAISE DU XIX ^e SIÈCLE <i>Vacher devant un village</i> Huile sur toile. 24x31cm <i>Voir la reproduction en 2^{me} de couverture</i>	250/300
131	ECOLE NÉO-CLASSIQUE <i>Château.</i> Lavis. 16x31cm	150/200
132	ECOLE NÉO-CLASSIQUE <i>Scène antique.</i> Huile sur toile. 33x41cm	200/250
133	ECOLE DU XIX ^e SIÈCLE <i>Atroupement devant un palais italien, probablement à Florence.</i> Aquarelle. 32x23,5cm	200/250
134	ECOLE DU XIX ^e SIÈCLE <i>Les montagnards</i> Lavis et rehauts de gouache. 26x19cm	150/200
135	ECOLE DU XIX ^e SIÈCLE <i>Portrait d'homme</i> Huile sur toile. 45x37,5cm (Accidents)	150/200
136	ECOLE DU XIX ^e SIÈCLE <i>Le port.</i> Huile sur carton. 13x17cm	100/150
137	ECOLE DU XIX ^e SIÈCLE <i>Personnage agenouillé.</i> Pastel. 34x23cm	60/80
138	ECOLE DU XIX ^e SIÈCLE <i>Civitta Castellana.</i> Crayon. 34x26cm	60/80
139	DURAND ANDRÉ (1807/1867) <i>Maison gothique.</i> Crayon et rehauts, signé en bas à droite et daté 1868. 35x25cm	100/150
140	ECOLE DU XIX ^e SIÈCLE <i>Portrait de jeune homme barbu, sans doute le duc d'Aumale</i> Aquarelle. 27x21cm	80/100
141	ECOLE DÉBUT XIX ^e SIÈCLE <i>Etude d'arbres.</i> Plume. 28x16cm (Ancienne Collection Nikos Dhikeos)	80/100
142	ECOLE DU XIX ^e SIÈCLE <i>Les tours</i> Huile sur toile, datée 1834. 27x35cm	300/400
143	ECOLE DU XIX ^e SIÈCLE <i>Portrait du Maréchal de Saxe</i> Huile sur toile. 46x38cm	100/150
144	CABAT LOUIS (1812-1893) <i>Sous-bois.</i> Lavis. 25x20cm	80/100
145	ECOLE NÉO-CLASSIQUE <i>Scène de famille.</i> Plume et lavis. 31x40cm	80/100
146	ECOLE NÉO-CLASSIQUE <i>Moine mendiant.</i> Lavis. 36x51cm	300/400



127

147	ECOLE DU XIX ^e SIÈCLE <i>Portrait du Pape.</i> Huile sur toile. 55x46cm	150/200
148	ECOLE DU XIX ^e SIÈCLE <i>Scène biblique.</i> Huile sur toile. 41x32cm	200/300
149	ECOLE DU XIX ^e SIÈCLE <i>Sainte famille.</i> Huile sur toile. 46x37,5cm	300/400
150	ECOLE DU XIX ^e SIÈCLE <i>Promeneur dans la montagne</i> Crayon et rehauts. 25x42cm	100/150
151	ECOLE DU XIX ^e SIÈCLE <i>Paysage animé.</i> Huile sur toile. 50x64cm <i>Voir la reproduction en 2^{me} de couverture</i>	500/600
152	ECOLE DU XIX ^e SIÈCLE <i>Napoléon III.</i> Fusain et craie. 46x32cm	100/1250
153	ECOLE NÉO-CLASSIQUE <i>Homme nu allongé</i> Huile sur toile. 81x59cm	500/600
154	CHABAUD. T <i>Bord de mer.</i> Gouache, signée en bas à gauche et datée 1958. 19x25,5cm	60/80
155	THOMSEN RENÉ (1897-1976) <i>Chatou, 1928.</i> Aquarelle, signée en bas à droite. 27x27cm	80/100
156	VALTAT LOUIS (1869-1952) <i>Porche d'église</i> Encre, cachet en bas à droite. 28x20cm	80/100
157	ECOLE DU XIX ^e SIÈCLE <i>Homme devant la cascade</i> Huile sur panneau ovale. 26x20cm	150



158

- | | | | |
|--------------------|--|---------|--|
| 158 | ECOLE DU XIX ^e SIÈCLE
<i>Portrait d'un prince italien.</i>
Huile sur carton. 39x23,5cm
<i>Voir la reproduction</i> | 150/200 | |
| 159 | ECOLE DU XIX ^e SIÈCLE
<i>Vue de Pompéi.</i> Huile sur carton. 14x18cm | 150/200 | |
| 160 | ECOLE DU XIX ^e SIÈCLE
<i>Portrait de Napoléon Ier</i>
Huile sur carton. 24,5x15,5cm | 80/100 | |
| 161 | ECOLE DU XIX ^e SIÈCLE
<i>Vue de lac.</i> Huile sur carton. 20x15cm | 80/100 | |
| 162 | ECOLE DU XIX ^e SIÈCLE
<i>Région de Naples.</i> Huile sur toile. 19x25cm | 150/200 | |
| 163 | ECOLE DU XIX ^e SIÈCLE
<i>Obélisque.</i> Huile sur toile. 26,5x19,5cm | 80/100 | |
| 164 | ECOLE DU XIX ^e SIÈCLE
<i>Paysage Allemand.</i> Crayon. 9x14cm | 80/100 | |
| 165 | ECOLE DU XIX ^e SIÈCLE
<i>Scène d'intérieur.</i> Huile sur panneau.
17x13,5cm (ensemble de deux pièces) | 80/100 | |
| 166 | ECOLE DU XIX ^e SIÈCLE
<i>Vue de lac.</i> Huile sur panneau. 11x22cm | 60/80 | |
| 167 | ECOLE DU XIX ^e SIÈCLE
<i>Cascade.</i> Huile sur carton. 18x14cm | 80/100 | |
| 168 | ECOLE DU XIX ^e SIÈCLE
<i>Homme et son chien.</i> Huile sur toile. 18x17cm | 60/80 | |
| 169 | CHAMBRUN
<i>Clair de lune</i>
Huile sur toile, datée 1957. 19x24cm | 60/80 | |
| 170 | ECOLE DU XIX ^e SIÈCLE
<i>Clairière.</i> Huile sur toile. 27x35cm | 150/200 | |
| 171 | ECOLE DU XIX ^e SIÈCLE
<i>La voûte.</i> Huile sur toile. 32,5x24cm | 150/200 | |
| 172 | ECOLE DU XIX ^e SIÈCLE
<i>Académie.</i> Huile sur toile. 44x30cm | 200/250 | |
| 173 | ECOLE DU XIX ^e SIÈCLE
<i>Bateaux sur la plage.</i> Huile sur carton. 28x48cm | 60/80 | |
| 174 | ECOLE DU XIX ^e SIÈCLE
<i>Vue de montagne.</i> Huile sur panneau. 15,5x25cm | 60/80 | |
| 175 | ECOLE DU XIX ^e SIÈCLE
<i>Vue de Rome.</i> Crayon, daté 1824. 16,5x26cm | 60/80 | |
| 176 | ECOLE DU XIX ^e SIÈCLE
<i>La famille affligée.</i> Lavis. 16x12cm | 60/80 | |
| 177 | ECOLE DU XIX ^e SIÈCLE
<i>Duchesse d'Angoulême.</i> Fusain. 23,5x18cm | 60/80 | |
| 178 | ECOLE DU XIX ^e SIÈCLE
<i>Le Dôme.</i> Lavis et gouache. 18x23,5cm | 100/120 | |
| 179 | ESPINASSY DE FONTANELLE, attribué à
<i>Tronc d'arbre.</i> Huile sur panneau. 27x21cm | 60/80 | |
| 180 | ECOLE DU XIX ^e SIÈCLE
<i>Intérieur de cour à Rome.</i> Lavis. On y joint un sujet identique mais non encadré. | 60/80 | |
| 180 ^{BIS} | BILLY E.
<i>L'entrée du château.</i> Aquarelle, signée en bas à droite.
149x39cm
<i>Voir la reproduction en 3^{me} de couverture</i> | 200/300 | |
| 181 | ECOLE DU XIX ^e SIÈCLE
<i>Village.</i> Huile sur panneau, monogramme en bas à droite. 10x14cm | 60/80 | |
| 182 | ECOLE DU XIX ^e SIÈCLE
<i>La porte en pierre.</i> Aquarelle. 19x12,5cm | 60/80 | |
| 183 | ECOLE DU XIX ^e SIÈCLE
<i>Le quai.</i> Gouache, porte une signature en bas à gauche.
14x19cm | 60/80 | |
| 184 | ECOLE DU XIX ^e SIÈCLE
<i>Scène biblique</i>
Huile sur toile. 160x180cm (Accidents)
<i>Voir la reproduction en 4^{me} de couverture</i> | 400/500 | |
| 184 ^{BIS} | COURTOIS GUSTAVE (1853-1923)
<i>Les vachers</i>
Crayon, signé en bas à droite. 27x41cm | 80/100 | |
| 185 | GOERG EDOUARD (1893-1969)
<i>Projets d'illustrations.</i> Deux lithographies, numérotées, annotées et signées en bas à droite. | 180/200 | |
| 186 | GOERG EDOUARD (1893-1969)
<i>Portrait de famille.</i> Lithographie numérotée et signée en bas à gauche. 19x14cm | 60/80 | |
| 187 | PIET FERNAND (1869-1942)
<i>Femme au piano</i>
Crayons de couleur, signé en bas à gauche | 100/120 | |

- 188 VAGH WEINMANN MAURICE, NÉ EN 1899
La fuite en Egypte. Huile sur toile, signée en bas à gauche.
81x100 800/1.000
- 189 ANTY HENRY D' (1910-1998)
Le clown musicien. Huile sur toile, signée en bas à gauche.
55x46cm 800/900
Voir la reproduction en 3^{me} de couverture
- 190 GUEURBER LUCIEN, NÉ EN 1930
Port Breton. Huile sur toile, signée en bas à droite.
38x47cm 500/600
- 191 WORMS ROGER (1907-1980)
Le dôme. Gouache, signée en bas à droite et datée 1959.
45x74cm 200/250
Voir la reproduction
- 192 GRAVURE ANGLAISE : « *Le retour de l'école* ».
53x65cm 80/100
- 193 ECOLE FRANÇAISE XX^E SIÈCLE
Saint-Tropez. Huile sur toile. 41x33cm 200/220
- 193^{BIS} LUTIX DE TOULON
Les chalutiers. Huile sur toile, signée en bas à droite.
60x73cm 500/600
- 194 BUGNARD JEAN (1880-1947)
Le lac de montagne. Huile sur panneau, signée en bas à droite. 38x46cm 1.000/1.200
Voir la reproduction en 1^{re} de couverture
- 195 BRAIN JOE (1942-1994)
Composition, 1972. Huile sur toile. 46x38cm 200/220
- 196 SUTTON GERDA
Personnage cubiste. Huile sur toile, signée en bas à droite. 63x50cm 800/1.000
- 197 ECOLE DU XX^E SIÈCLE
Les Champs Elysées. Huile sur toile, signée en bas à droite. 61x73cm 900/1.000
Voir la reproduction en 3^{me} de couverture
- 198 BOYER E.
La maison d'angle. Huile sur toile. 100/120
- 199 ECOLE FRANÇAISE DU XX^E SIÈCLE
Les barques sur la grève. Huile sur toile, signée en bas à droite. 50x61cm 200/300
- 200 ESTIENNE HENRY D' (1872-1949)
La belle espagnole. Huile sur toile, signée en haut à gauche.
27x23,5cm 300/350
Voir la reproduction en 4^{me} de couverture
- 201 MONTHOLON FRANÇOIS DE (1856-1940)
La porte du village. Huile sur carton, signée en bas à droite. 33x24cm 100/120
- 202 STRECHEN
Le bouquet. Huile sur carton, signée en bas à droite.
27x22cm 100/120
- 203 VIC-DAUMAS VICTOR, NÉ EN 1909
Les skieurs niçois. Gouache, signée en bas à droite.
47x31cm 150/200
- 204 CAILLAUD D'ANGERS LOUIS (XX^E SIÈCLE)
Le bouquet. Huile sur toile, signée en bas à droite.
46x38cm 100/150
- 205 CAILLAUD D'ANGERS LOUIS (XX^E SIÈCLE)
Le port. Huile sur toile, signée en bas à droite.
38x46cm 100/150



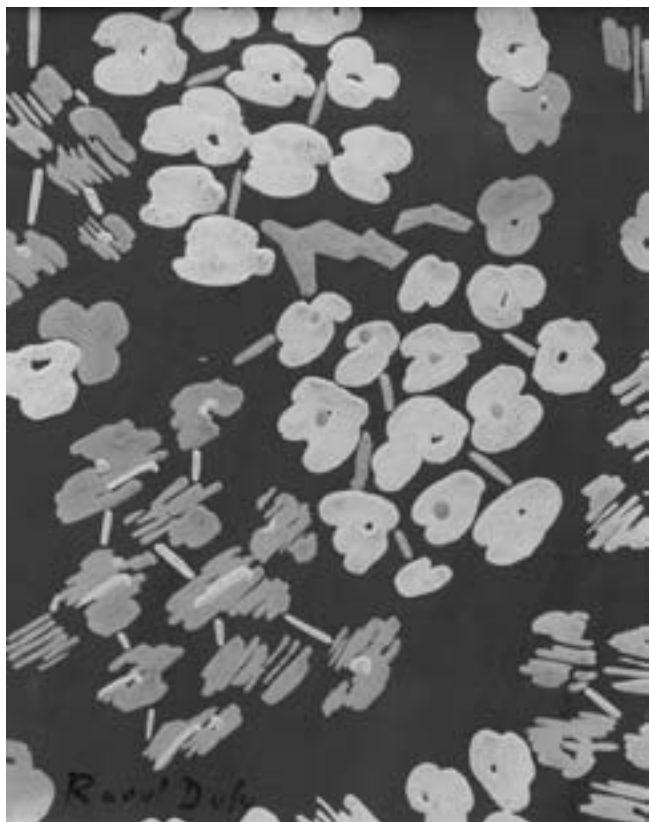
191

- 206 CAILLAUD D'ANGERS LOUIS (XX^E SIÈCLE)
Trois femmes. Huile sur toile, signée en bas à droite.
46x60cm 100/150
- 207 CAILLAUD D'ANGERS LOUIS (XX^E SIÈCLE)
Sous bois. Huile sur toile, signée en bas à droite.
46x61cm 100/150
- 208 CAILLAUD D'ANGERS LOUIS (XX^E SIÈCLE)
Portrait de femme. Huile sur toile, signée en bas à gauche.
55x38cm 100/150
- 209 BERCHERE NARCISSE (1819-1891)
La halte des dromadaires. Mine de plomb, cachet en bas à droite. 19x24cm. On y joint un autre dessin sur le même thème 300/350
- 210 VIC-DAUMAS VICTOR, NÉ EN 1909
Chemin à Ventrabreu
Huile sur toile, datée 1952. 33x46cm 100/150
- 211 VIC-DAUMAS VICTOR, NÉ EN 1909
Gitane au châle
Huile sur toile, datée 1931. 46x38cm 100/150
- 212 VIC-DAUMAS VICTOR, NÉ EN 1909
Marseille sous la neige. Huile sur toile, signée en bas à gauche et datée 1929. 23x34cm 100/150
- 213 VIC-DAUMAS VICTOR, NÉ EN 1909
Fillette. Huile sur toile, datée 1930. 41x33cm 100/150
- 214 VIC-DAUMAS VICTOR, NÉ EN 1909
Roses blanches. Huile sur panneau ovale, signée en bas à droite. 38x50cm 100/150
- 215 LA SERNA ISMAËL DE (1897-1968)
Deux hommes
Plume, cachet en bas à droite. 17,5x24cm 400/500
- 216 LA SERNA ISMAËL DE (1897-1968)
Jeune fille
Fusain, cachet en bas à droite. 45x30cm 400/500
- 217 FOUBERT EMILE (1848-1911)
Les saules rêtards. Huile sur panneau, signée en bas à droite. 24x34cm 150/200
- 218 LEGUENNEC JEAN, NÉ EN 1924
Les musiciens. Huile sur toile, signée en bas à droite.
33x22cm 200/250
- 219 BERTHON ROLAND, NÉ EN 1909
Les danseurs. Huile sur panneau, signée en bas à gauche.
41x33cm 200/250



245

- | | | |
|--------------------|--|-------------|
| 220 | BURGER ANTON (XX ^e SIÈCLE)
<i>Bord de Seine à Paris.</i> Huile sur panneau, signée en bas à droite. 33x24cm | 200/250 |
| 221 | BERTRAND
<i>Vue de Bretagne.</i> Huile sur toile, signée en bas à gauche. 24x35cm | 200/250 |
| 222 | VIC-DAUMAS VICTOR, NÉ EN 1909
<i>Maternité,</i> 1961. Huile sur toile, signée en bas à gauche. 55x33cm | 100/150 |
| 223 | ACKERMANN PAUL (1908-1981)
<i>Couple sur la terrasse</i>
Huile sur carton, cachet en bas à droite | 150/180 |
| 224 | ACKERMANN PAUL (1908-1981)
<i>La réussite.</i> Huile sur carton, cachet en bas à droite. 42x34cm | 150/180 |
| 225 | ACKERMANN PAUL (1908-1981)
<i>Femme à la couture.</i> Huile sur carton, cachet en bas à droite. 42x34cm | 150/180 |
| 226 | ACKERMANN PAUL (1908-1981)
<i>Femme à la chaise longue.</i> Huile sur carton, cachet en bas à gauche. 38x46cm | 150/180 |
| 227 | FONSECA GASTON SIMOËS DE (1874-1954)
<i>La mare.</i> Pastel, monogrammé en bas à gauche. 22x16cm | 100/120 |
| 228 | FONSECA GASTON SIMOËS DE (1874-1954)
<i>Homme en robe de chambre.</i> Fusain et craie, cachet en bas à droite. 28x23cm | 100/120 |
| 229 | FONSECA GASTON SIMOËS DE (1874-1954)
<i>Homme barbu.</i> Fusain, monogramme en bas à droite. 24x18cm | 100/120 |
| 230 | FONSECA GASTON SIMOËS DE (1874-1954)
<i>Le bouc.</i> Huile sur toile. 38x32cm | 100/120 |
| 230 ^{BIS} | FONSECA GASTON SIMOËS DE (1874-1954)
<i>Carnet de dessins</i>
Fusain, crayon et aquarelle. 20 feuilles. | 100/120 |
| 231 | LEBLANC MAURICE
<i>Portraits de clowns</i>
Aquarelle, signée. Ensemble de trois pièces.
<i>Voir la reproduction en 3^{me} de couverture</i> | 60/80 |
| 232 | LEBLANC MAURICE
<i>Portraits de clowns</i>
Aquarelle, signée. Ensemble de trois pièces. | 80/100 |
| 233 | LEBLANC MAURICE
<i>Le cirque</i>
Aquarelle, signée. Ensemble de quatre pièces. | 80/100 |
| 234 | LEBLANC MAURICE
<i>Chapiteau et manège</i>
Aquarelle, signée. Ensemble de trois pièces | 80/100 |
| 235 | LEBLANC MAURICE
<i>Cirque</i>
Ensemble de quatorze dessins et aquarelles. | 100/120 |
| 236 | GROSS ELIZABETH, NÉE HÉRON DE VILLEFOSSE EN 1907
<i>Portrait d'Indochinois</i>
Gouache, signée en bas à droite. 26x21cm | 60/80 |
| 237 | HINRICHSSEN KURT (1901-1963)
<i>Elégante</i>
Aquarelle, cachet en bas à droite. 41x29cm | 350/400 |
| 238 | ANTONUCCI PIETRO
<i>Personnage surréaliste</i>
Gouache, signée en bas à droite. 32x22cm | 100/120 |
| 239 | DELAMARRE DE MONCHAUX (né en 1876), attribué à
<i>Nieuport en Belgique.</i> Huile sur toile, signée en bas à droite. 32x45cm | 150/200 |
| 240 | DELAMARRE DE MONCHAUX (né en 1876), attribué à
<i>Le Mont Dore.</i> Huile sur toile. 32x40cm | 100/150 |
| 241 | DELAMARRE DE MONCHAUX (né en 1876), attribué à
<i>Bollendorf.</i> Deux panneaux monogrammés en bas à droite. 16x9,5cm | 100/150 |
| 242 | BELLONI SERGE, NÉ EN 1925
<i>Venise.</i> Huile sur toile, signée en bas à gauche. 18x23cm | 800/1.000 |
| | <i>Voir la reproduction en 3^{me} de couverture</i> | |
| 243 | CHASTEL ROGER (1897-1981)
<i>Vase de fleurs.</i> Huile sur toile, signée en haut à gauche. 55x33cm | 600/700 |
| 244 | GEOFFROY HENRI, DIT GÉO (1853-1924)
<i>Bébé au bonnet.</i> Pastel, signé en bas à droite. 29x23cm | 1.000/1.200 |
| | <i>Voir la reproduction en 3^{me} de couverture</i> | |
| 245 | GOERG EDOUARD (1893-1969)
<i>Personnage au jardin</i>
Gouache, signée en bas à droite. 32x24cm | 600/700 |
| | <i>Voir la reproduction</i> | |
| 246 | HEUZE EDMOND (1884-1967)
<i>Vase de fleurs.</i> Huile sur carton, signée en bas à gauche. 21x33cm | 250/300 |



265



267

- 247 HEUZE EDMOND (1884-1967)
Le port. Huile sur carton, signée en bas à droite.
61x46cm 450/500
Voir la reproduction en 1^{re} de couverture
- 248 VAGH-WEINMANN ELEMER, NÉ EN 1906
La rue enneigée. Huile sur panneau, signée en bas à droite. 39x51cm 250/300
- 249 BARBIER ANDRÉ (1883-1970)
Bord de lac
Pastel, cachet en bas à gauche. 35x28cm 100/150
- 250 LHERMITTE LÉON (1844-1925)
Paysage. Pastel, monogramme en bas à droite.
24x32cm 1 500/1 800
- 251 LAMI EUGÈNE (1800-1890), attribué à
Étude de hussard. Dessin. 36x19cm 150/200
- 252 RAFFET AUGUSTE (1804-1860)
Pierrier
Aquarelle, cachet en bas à droite. 20x28cm 500/600
- 253 VALLIN ANTOINE (1760-1831)
Promeneur dans la montagne. Huile sur panneau, signée en bas à droite. 24x32,5cm 1.400/1.600
Voir la reproduction en 2^{me} de couverture
- 254 ECOLE DU XIX^e SIÈCLE
L'Apocalypse. Huile sur panneau. 27x24cm 200/250
- 255 SURVAGE LÉOPOLD (1879-1968)
Nu les bras levés
Crayon, signé en bas à droite. 28x43,5cm 300/350
- 256 SURVAGE LÉOPOLD (1879-1968)
Nu couché
Crayon, signé en bas à droite. 28x45cm 300/350
- 257 SURVAGE LÉOPOLD (1879-1968)
Nu de dos
- 258 SURVAGE LÉOPOLD (1879-1968)
Nu debout
Crayon, signé en bas à droite. 43,5x28cm 300/350
- 259 SURVAGE LÉOPOLD (1879-1968)
Nu assis
Crayon, signé en bas à droite. 44x28cm 300/350
- 260 SURVAGE LÉOPOLD (1879-1968)
Nu assis, daté 1925. Crayon et estompe, signé en bas à droite. 28x43,5cm 300/350
- 261 SURVAGE LÉOPOLD (1879-1968)
Nu debout. Crayon et estompe, signé en bas à droite. 44x28cm 300/350
- 262 REISER JEAN-MARC (1941-1983)
Le défilé. Encre, signée en bas à droite. 49x37cm 250/300
- 263 REISER JEAN-MARC (1941-1983)
Belmondo
Aquarelle, signée en bas à droite. 27x43cm 600/700
- 264 DUFY RAOUL (1877-1953)
Fleurs et feuilles. Encre, cachet en bas à droite. 24x16,5cm 1.000/1.200
- 265 DUFY RAOUL (1877-1953)
Fleurs roses. Gouache, cachet en bas à gauche. 15x12,5cm 1.000/1.200
L'authenticité est garantie par Madame Guillon-Lafaille
Voir la reproduction
- 266 TRETTIAKOV A.
Le traîneau. Aquarelle, signée en bas à droite et datée 1907. 21x32cm 500/600
- 267 ECOLE FRANÇAISE, VERS 1800
Homme en tenue
Gouache. 17x10cm 120/150
Voir la reproduction



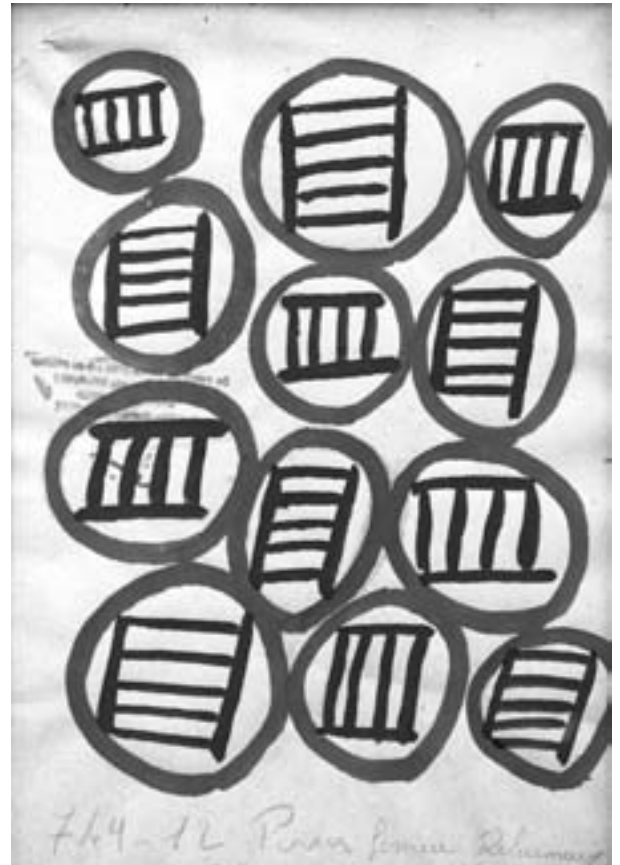
- 268 VERNET HORACE (1768-1863)
Costumes italiens
Crayon, cachet en bas à droite. 19x15cm 450/500
- 269 ROY PIERRE (1850-1950)
Enfants sur la plage, 1909. Lavis, monogrammé en bas à droite. 19x25cm 120/150
- 270 ROY PIERRE (1850-1950)
L'allée cavalière, daté 1923. Encre et crayons de couleurs, monogrammé en bas à droite. 22x21cm 150/200
- 271 FRERE THÉODORE (1814-1888)
Arabe à la lanterne
Gouache, signée en bas à droite. 13x20cm 800/900
- 272 CROSS HENRI EDMOND (1856-1910)
Gondolier. Crayon, cachet en bas à droite. 17x12cm 200/250
- 273 SCHENK AUGUST ALBRECHT (1828-1901)
Le troupeau. Huile sur toile, signée en bas à gauche. 40x60cm 1.600/1.800
Voir la reproduction en 2^{me} de couverture
- 274 DYF MARCEL (1899-1985)
Femme en rose. Huile sur carton, signée en bas à gauche. 34x27cm 900/1.000
Certificat de Madame Dyf.
Voir la reproduction en 4^{me} de couverture
- 275 DUFY RAOUL (1877-1953)
L'assemblée (Au verso : chasse à coudre)
Crayon, cachet en bas à droite. 19x21cm 900/1.000
L'authenticité est garantie par Madame Guillon-Lafaille
- 275^{BIS} DELPY JACQUES-HENRI (1877-1957)
Coucher de soleil. Huile sur toile, signée en bas à droite. 46x65cm 1.800/2.200
Cette toile a été exposée au Salon de 1927.
Voir la reproduction en 2^{me} de couverture
- 276 DERAÏN ANDRÉ (1880-1954)
Tête d'homme.
Bronze à patine brune. 6x5cm 1.000/1.200
Voir la reproduction
- 277 DERAÏN ANDRÉ (1880-1954)
Tête de femme.
Bronze à patine verte. 5,5x4,3cm 1.000/1.200
Voir la reproduction

- 278 DALOU JULES (1838-1902)
Grand paysan. Bronze, cachet de fondeur Susse Frères. 28x11cm 1.000/1.200
Voir la reproduction
- 279 DALOU JULES, D'APRÈS (1838-1902)
Paysan
Bronze, porte une signature. 14x8cm 1.000/1.200
Voir la reproduction
- 280 DALOU JULES, D'APRÈS (1838-1902)
Nu à la toilette
Bronze, porte une signature. 17,3x11cm 1.000/1.200
Voir la reproduction
- 281 CHAMAILLARD ERNEST PONTHER DE, (1862-1930)
Le hameau. Huile sur carton. 500/600
- 282 DIRIK KARL (1855-1930)
Voiliers par gros temps. Huile sur toile, signée en bas à droite. 33x46cm 1.500/1.800
- 283 DA COSTA JOHN (1867-1931)
Homme assis
Aquarelle, signée en bas à droite. 44x30cm 400/500
Voir la reproduction page 13
- 284 LALYRE CHARLES (1850-1935)
La danse des nymphes. Plume. 42x35cm 300/350
- 285 FIELDING COPLEY (1787-1855)
Personnage dans un paysage
Dessin, signé. 17x34cm 800/1.000
- 286 DELAUNAY SONIA (1885-1979)
Composition. Gouache, signée en bas à droite. 30x20cm (certificat au dos) 1.000/1.200
Voir la reproduction page 13
- 287 TUTUNDJAN LÉON (1906-1968)
Composition. Fusain et pastel, signé en bas à droite et daté 1967. 45x34cm 800/1.000
Voir la reproduction page 13





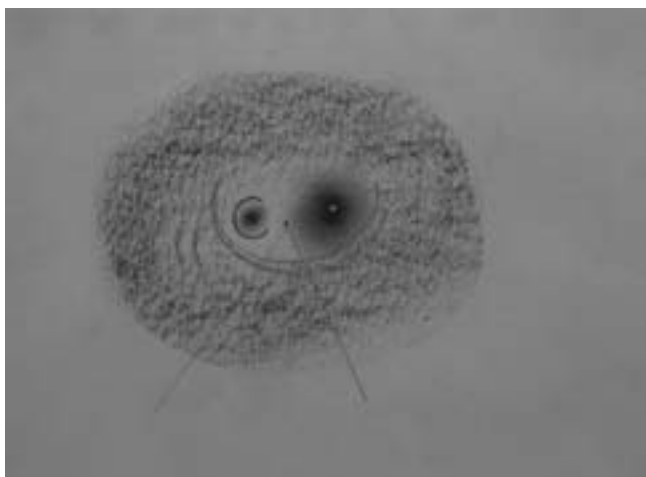
283



286

- 288 SOMM HENRY (1844-1907)
La chasse aux papillons. Plume et gouache, signée en bas à droite. 29x24cm 400/500
- 289 SOMM HENRY (1844-1907)
La courtisane. Aquarelle, signée en bas à droite. 21x16cm 1.000/1.200
- 290 ANTIGNA MARC (XXE SIECLE)
La promeneuse. Gouache sur parchemin, signée en bas à droite. 18x10cm (Accident) 800/1.000
- 291 VAGH WEINMANN ELEMER, NÉ EN 1906
La jeune africaine
Huile sur toile, signée au dos. 61x50cm 100/150
- 292 GERMAIN JACQUES (1915-2001)
Composition. Encre, monogramme en bas à droite. 20x27cm 200/220

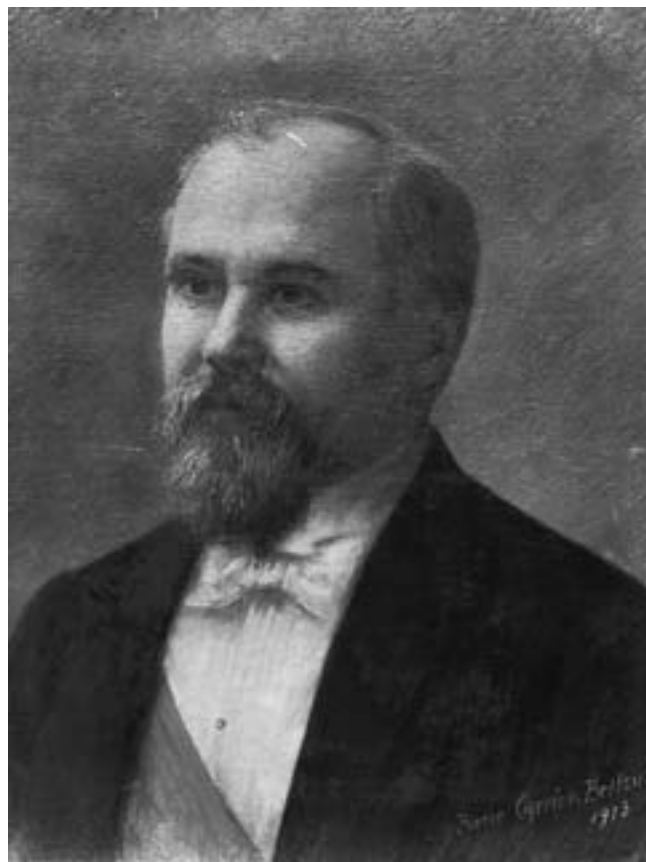
- 293 GERMAIN JACQUES (1915-2001)
Composition. Encre, monogramme en bas à droite. 20x27cm 200/220
- 294 GERMAIN JACQUES (1915-2001)
Composition. Encre, monogramme en bas à droite. 20x27cm 200/220
- 295 GERMAIN JACQUES (1915-2001)
Composition. Encre, monogramme en bas à droite. 20x28cm 200/220
- 296 GERMAIN JACQUES (1915-2001)
Composition. Encre, monogramme en bas à droite. 27x20cm 200/220
- 297 GIRALDON ADOLPHE (1855-1933)
Au jardin de l'infante
Plume, signée en bas à droite. 30x22cm 50/60
- 298 ZUBER ANNA (1897-1932)
Prairie. Aquarelle. 27x31,5cm 50/60
- 299 ECOLE MODERNE
Fontainebleau. Aquarelle, monogramme en bas à droite. 31x21cm 40/50
- 300 AMADO
Enfant de dos. Aquarelle, monogramme en bas à droite. 17,8x12,8cm 40/50
- 301 LION
Le pont, 1905
Aquarelle, signée en bas à droite. 16x22cm 40/50
- 302 ECOLE DU XIX^e SIÈCLE
Rue de village. Aquarelle. 23x17cm 40/50



287

303	GAUDEMARIS THÉODORE MARQUIS DE, (1853-1908) <i>Bénédiction</i> , probablement un projet pour les Saintes Maries. Fusain, signé en bas à gauche. 50x35cm	60/80	320	ECOLE FRANÇAISE XX ^e SIÈCLE <i>Le violoniste</i> Aquarelle, signée en bas à droite. 40x24cm	50/60
304	RAHOUET DIODORE (1819-1874) <i>Bénédiction</i> . Fusain. 63x48cm	50/60	321	LE POITTEVIN EUGÈNE (1806-1870) <i>Homme à la pipe</i> . Aquarelle, monogrammée en bas à droite. 21x17cm	80/100
305	ECOLE FRANÇAISE VERS 1900 <i>Jeune fille à la théière</i> . Fusain. 50x38cm	50/60	322	ECOLE DU XIX ^e SIÈCLE <i>Arc de triomphe de Djimillah</i> . Projet d'architecture aquarellé, signé en bas à droite. 28x33cm	80/100
306	ECOLE FRANÇAISE DU XIX ^e SIÈCLE Important ensemble de pièces sur les thèmes de la religion et des arts décoratifs. Fusain, aquarelle et crayon.	200/300	323	MOZIN CHARLES (1806-1862) <i>Yvetot</i> Crayon, cachet en bas à droite. 9x16cm	60/80
307	FRENET JEAN-BAPTISTE (1814-1889) <i>Jeune femme drapée</i> . Sanguine, fusain et craie, cachet en bas à gauche. 59x49cm	100/150	324	RAY CHARLES <i>Bord de mer</i> . Huile sur panneau, signée en bas à gauche. 22x30cm	60/80
308	FRENET JEAN-BAPTISTE (1814-1889) <i>Jeune femme drapée</i> . Sanguine, fusain et craie, cachet en bas à gauche. 59x49cm	100/150	325	RAY CHARLES <i>Village animé</i> . Huile sur panneau, signée en bas à gauche. 24x33cm	80/100
309	TOTH JEAN (1899-1997) <i>Pas de deux</i> . Lavis de sépia. 32x27cm	60/80	326	RAY CHARLES <i>Route de montagne</i> . Huile sur panneau, signée en bas à gauche. 21x27cm	60/80
310	TOTH JEAN (1899-1997) <i>Flamenco</i> . Aquarelle. 33x21cm	80/100	327	RAY CHARLES <i>Barques sur le lac</i> . Huile sur panneau, signée en bas à gauche. 21x27cm	80/100
311	BERTHELOT <i>La Seine</i> . Huile sur toile, signée en bas à droite. 38x46cm	50/60	328	RAY CHARLES <i>La mare</i> . Huile sur panneau, signée en bas à gauche. 21x27cm	60/80
312	LECLERC MICHEL, NÉ EN 1934 <i>Le vieux bassin de Honfleur</i> . Huile sur isorel, signée en bas à droite et datée 1969	50/60	329	VILLON JACQUES (1875-1963) <i>Composition abstraite</i> . Lithographie en couleur. E.A. Signée en bas à droite et datée 1954	100/150
313	PERRIER ARTHUR <i>Côte provençale</i> . Huile sur panneau, signée en bas à gauche. 33x42cm	200/250	330	MISRAKI JOSEPH, NÉ EN 1895 <i>Felouque égyptienne</i> Huile sur carton, datée 1920. 32x41cm	300/400
314	VITAL <i>Ferme</i> . Huile sur carton, signée en bas à droite. 38x49cm	40/50	331	BELLMER (1902-1975) <i>Les deux fillettes</i> . Estampe en couleur, numérotée 69/150 et signée en bas à droite. 61x45cm	300/400
315	DOPKWILLER <i>Le clocher</i> . Huile sur isorel, signée en bas à gauche. 55x46cm	40/50	332	FINI LÉONORE (1908-1996) <i>Visage de faune</i> . Lithographie numérotée 2/25 et signée en bas à droite. 68x47cm	100/150
316	ECOLE MODERNE <i>Trois enfants</i> . Huile sur toile, monogrammée en bas à gauche. 46x38cm	200/300	333	ECOLE DU XIX ^e SIÈCLE <i>Vue de Constantinople, Italie et divers</i> Crayon et craie. Ensemble de 10 dessins.	80/100
317	BOGGS FRANCK (1855-1926) <i>Cogolin dans Cyrano de Bergerac</i> Plume, signée en bas à gauche. 43x26cm Dedicacée à Madame Walter	250/300	334	ECOLE DU XIX ^e SIÈCLE <i>Vue de Marseille et divers</i> . Ensemble de 10 pièces.	80/100
318	DRONSART ALEXANDRE (XIX ^e SIECLE) <i>Elégante assise</i> . Huile sur panneau, signée en bas à gauche. 19x19,5cm	100/150	335	ECOLE DU XIX ^e SIÈCLE <i>Plombières et divers</i> . Ensemble de 10 pièces.	80/100
319	ECOLE FRANÇAISE DU XIX ^e SIÈCLE <i>Personnages dans un village</i> Lavis. 13,5x20cm	60/80	336	ECOLE DU XIX ^e SIÈCLE <i>Vue de Toulouse et divers</i> . Ensemble de 10 pièces.	80/100

- 337 ECOLE DU XIX^e SIÈCLE
Vue de Strasbourg, Metz, etc.
Ensemble de 13 pièces. 80/100
- 338 ECOLE DU XIX^e SIÈCLE
Ensemble de 10 pièces. 80/100
- 339 ECOLE DU XIX^e SIÈCLE
Les environs de Paris.
Ensemble de 10 pièces. 80/100
- 340 ECOLE DU XIX^e SIÈCLE
Ensemble de 11 pièces diverses et 2 gravures. 80/100
- 341 ALBUME de croquis d'architecture. 80/100
- 342 ENSEMBLE de six gravures : *Les élégantes.* 50/60
- 343 LOPEZ-SILVA LUCIEN, NÉ EN 1862
Vues de Cayenne et divers
Carnet de dessins au crayon ou à l'aquarelle. 250/300
- 344 LOPEZ-SILVA LUCIEN, NÉ EN 1862
Lot de dessins et d'aquarelles.
Environ 27 pièces. 100/150
- 345 ECOLE RUSSE DU XX^e SIÈCLE
Homme pensif
Huile sur carton, signée en bas à droite.
49x34cm 50/60
- 346 MAZAS (XX^e SIÈCLE)
Nu
Huile sur toile, signée en bas à gauche et datée 1970.
60x60cm 80/100
Joint du même artiste un gaufrage signé.
- 347 ECOLE DU XX^e SIÈCLE
Les pêcheurs de Collioure
Huile sur isorel. 24x33cm 80/100
- 348 CARRIER BELLEUSE PIERRE (1851-1933)
Raymond Poincaré
Huile sur toile, signée en bas à droite et datée 1913.
47x39cm 300/400
Voir la reproduction
- 349 RODIN AUGUSTE (1840-1917), attribué à
Les deux amies
Crayon, monogrammé en bas à gauche.
25x42cm 400/500
- 350 LA FRESNAYE ROBERT DE (1885-1925)
Le manoir
Crayon, cachet en bas à gauche. 11x17cm 150/200
- 351 ROUSSEL KER XAVIER (1867-1944)
La danse du faune
Crayon et encre, monogramme en bas à droite.
13x12cm 200/250
- 352 LUCE MAXIMILIEN (1858-1941)
Le bosquet
Crayon et plume, signé en bas à gauche.
10x17cm 200/250



348

- 353 LUCE MAXIMILIEN (1858-1941)
Etude d'enfants
Crayon et lavis, signé en bas à droite.
27x21cm 200/250
- 354 GILLET ROGER EDGAR (1924-2004)
Forme allongée
Gouache sur papier, signée en bas à droite.
21x29cm 200/250
- 355 ÉCOLE FRANÇAISE
Vue de Megève. Aquarelle, signée en bas à gauche.
20x26cm 60/80
- 356 BRUDO YVONNE (XX^e SIÈCLE)
La salle de classe
Pastel et gouache, monogramme en bas à droite.
35x26cm 30/40
- 357 BARILLON JEAN
Les plantes grasses
Aquarelle, signée en bas à droite et datée 1947.
35x26cm 30/40
- 358 ECOLE DU XX^e SIÈCLE
Le hameau
Gouache, signée en bas à droite. 24x31cm 30/40
- 359 BAUDICHON RENÉ (1878-1963)
Le village
Lavis gouaché, signé en bas à droite.
24x31,5cm 300/400

INDEX

A			H/I/J	R	
ACKERMANN	223 à 226	DELECLUSE		RAHOUET	304
AIZPURI	21 à 24	DELPY		RAFFET	252
ANTIGA	290	DERAIN	246,247	RAY	324 à 328
ANTY	189	DESPIAU	237	REISER	262,263
ARUZ	67	DETHOMAS	63	ROCHEGROSSE	61
		DIRIK	49,53	RODIN	349
		DRONSART	41	ROULLET	82
		DUFY		ROUSSEL	351
		DURAND		ROUX	14
		DYF		ROY	269,270
B		E/F	L	S	
BARBIER	249	EFFEL	LA FRESNAY	SCHENK	273
BARRIAS	48	ESTIENNE	350	SEGAL	83,84
BAUDICHON	359	FAVARD	284	SERRET	42 à 45
BELLMER	331	FELON	52	SOMM	288,289
BELLONI	242	FIELDING	74	STERNBERG	7
BERCHERE	209	FINI	251	SURVAGE	255 à 260
BERTHON	219	FLACHERON	218	SUTTON	196
BOGGS	317	FONSECA	215,216		
BRAIN	195	FORAIN	123		
BUGNARD	194	FOUBERT	231 à 235		
		FRENET	218		
		FRERE	217		
			343,344		
			86,87		
			65,352,353		
C		G	M	T	
CABAT	144	GALLAND	MAC CORMICK	TAQUOY	20
CAILLAUD D'ANGERS	204 à 208	GARROUSTE	16	THOMSEN	155
CARRIER BELLEUSE	348	GEO	330	TOTH	13,309,310
CASTELLAN	118,119	GERMAIN	201	TOUCHAGUES	40
CAVAILLES	70,71	GILLET	323	TUTUNDJAN	287
CHAMAILLARD	281	GIRALDON	46		
CHAS-LABORDE	57	GIROUD			
CHASTEL	243	GOERG			
COIGNET	37	GOULINAT			
COLIN	25,26	GREVIN			
COURTOIS	184bis	GSELL			
CROSS	272	GUEURBER			
D			P	V/W	
DA COSTA	283		PATY	VAGH WEINMANN	188,248,291
DALOU	278,279,280		PETITJEAN	VALLIN	253
DECARIS	88 à 114		PICARD	VALTAT	156
DELAUNAY	286		PIET	VAN DER STEEN	73
				VERNET	268
				VIC-DAUMAS	203,210 à 214
				VILLON	329
				WEINGART	28
				WORMS	191

CONDITIONS DE VENTE

Les œuvres sont vendues en l'état. Les accidents et déchirures pour les œuvres graphiques, trop nombreuses, ne sont pas mentionnés dans les fiches.

Aucune réclamation ne sera donc recevable, les expositions successives ayant permis aux acquéreurs d'examiner en détail les objets présentés.

Dès l'adjudication prononcée, les achats sont sous l'entière responsabilité de l'adjudicataire.

L'ordre du catalogue sera suivi. Les dimensions et le nombre de pièces indiquées sont donnés à titre indicatif.

La vente volontaire est faite expressément au comptant. L'adjudicataire sera le plus offrant et dernier enchérisseur.

Il devra acquitter en sus du montant de l'enchère 19,74% (16,5% plus la TVA de 19,60%).

En cas de double enchère, l'objet sera remis immédiatement en vente.

Aucun lot ne sera remis à l'acquéreur sans l'acquiescement de l'intégralité de la somme due.

En cas de paiement par chèque, le transfert de propriété de l'objet et sa délivrance n'auront lieu qu'après encaissement de celui-ci.

ORDRES D'ACHAT

Le Commissaire-Priseur et l'expert se chargent d'exécuter gracieusement les ordres d'achat qui leur seront confiés, notamment par les amateurs ne pouvant assister à la vente.

Les ordres d'achat sont une facilité pour les clients. Le Commissaire-Priseur n'est pas responsable pour avoir manqué d'exécuter un ordre par erreur ou pour toute autre cause.

Toute personne souhaitant intervenir par téléphone devra en faire la demande par écrit, accompagnée d'un relevé d'identité bancaire.

Les demandes d'enchères par téléphone ne seront acceptées que pour les lots estimés au-dessus de 250 €.

Au cas où la communication se révèle impossible pour quelque cause que ce soit, toute demande d'enchère téléphonique présuppose un ordre d'achat à l'estimation basse.