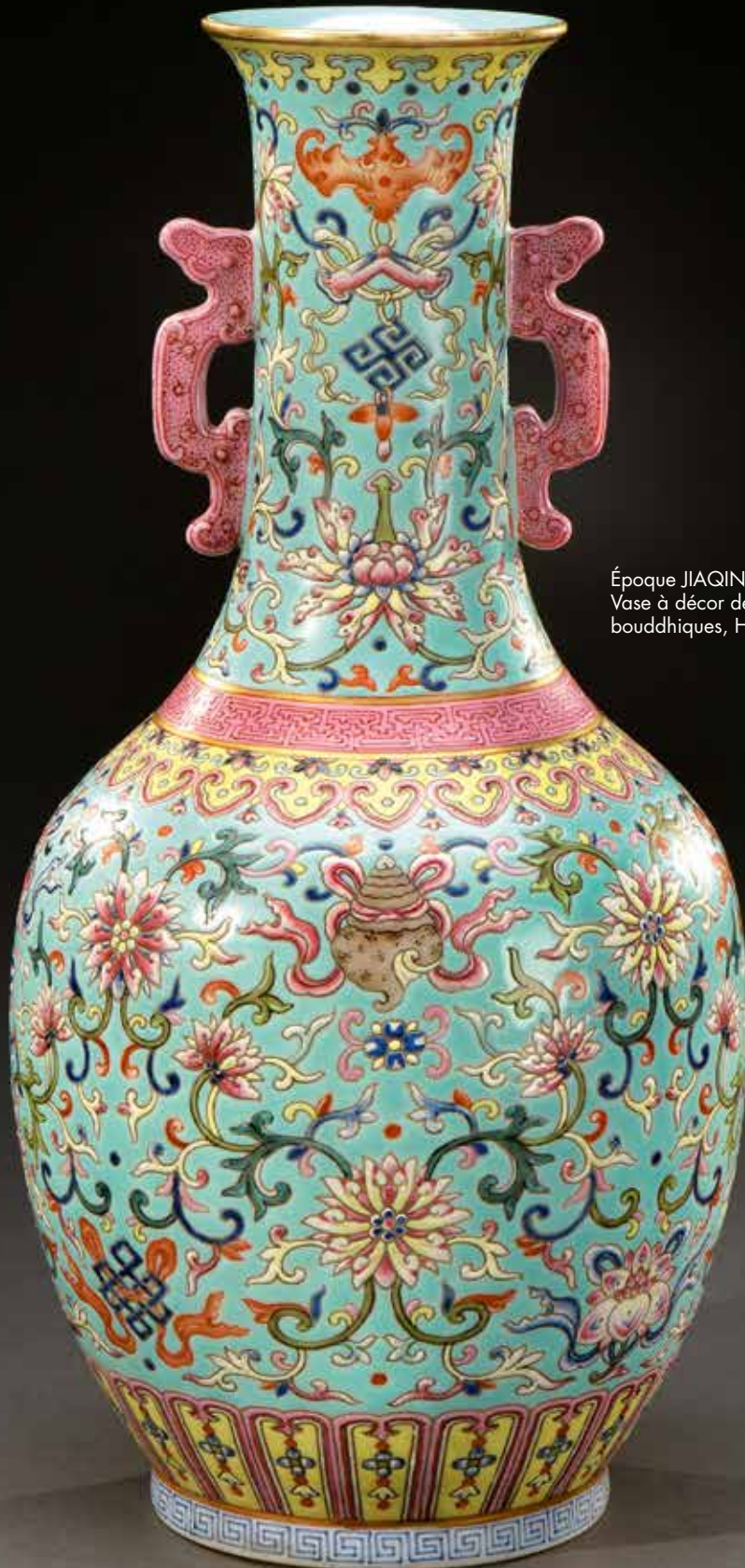


# DE BAECQUE

DE BAECQUE-D'OUINCE-SARRAU

## CHINE ET ART D'ASIE

LYON – JEUDI 8 MARS 2018 À 14H30



Époque JIAQING (1796 - 1820)  
Vase à décor des huit emblèmes  
bouddhiques, H. 31,8 cm



# JAPON



Époque MEIJI (1868 - 1912)  
Samouraï sous les cerisiers en fleurs, encre sur soie, H. 129 cm

Époques EDO (1603 - 1868) et MEIJI (1868 - 1912) :  
d'un ensemble de netsukés, budsudans, okimonos...



Époque MEIJI (1868 - 1912) - Tanto, L. 33,5 cm



Époque EDO (1603 - 1868)  
Brûle-parfum tripode, cuivre, H. 16 cm



Époque MEIJI (1868 - 1912) - Ashinaga portant Tenaga, H. 23,5 cm



Époque MEIJI (1868 - 1912)  
Jeune femme sous les cerisiers en fleurs, encre sur soie, H. 129 cm



XIX<sup>e</sup> siècle  
D'une paire de vases en porcelaine, H. 30 cm



Époque MEIJI (1868 - 1912)  
Brûle-parfum en bronze H. 55 cm



UTAMARO II (? - 1831) - Oban tate-e, H. 38 cm L. 25,5 cm



Époque MEIJI (1868 - 1912) - Paire de vases en porcelaine, H. 38,5 cm



Époque MEIJI (1868 - 1912) - D'un ensemble d'okimonos



Époque MEIJI (1868 - 1912)  
Toba sur sa mule, bronze, H. 37 cm



# CHINE



Époque KANGXI (1662 - 1722)  
Grande potiche, H. 58 cm



XIX<sup>e</sup> siècle - Les cent enfants, encre sur soie,  
H. 29,5 cm L. 310 cm



Époque MING  
(1368 - 1644) - Gardien  
debout, H. 42 cm



XIX<sup>e</sup> siècle - D'un ensemble de boîtes



Époque MING (1368 - 1644)  
Bouddha en bronze, H. 22 cm



Début du XX<sup>e</sup> siècle - Écrans de table,  
H. 43 cm



XVIII<sup>e</sup> siècle - Grande statue de dignitaire assis  
sur un trône, bois laqué et doré,  
H. 150 cm



Époque MING (XVII<sup>e</sup> siècle)  
Suite de dix plaques  
d'albâtre, H. 120 cm



D'un ensemble d'objets d'ornement en bronze,  
néphrite, agate, cristal de roche, corail...



CANTON, fin XIX<sup>e</sup> siècle  
Paire de tabourets en porcelaine, H. 46 cm

CANTON, début du XX<sup>e</sup> siècle - Importante  
boule de Canton et son support, H. 64 cm



# ASIE DU SUD ET DU SUD-EST



INDE, Jaïn, XVII<sup>e</sup>/XVIII<sup>e</sup> siècle  
Trithankara, H. 14,5 cm



VIETNAM, XIX<sup>e</sup> siècle - Guanyin, H. 56 cm



GANDHARA, II<sup>e</sup>/IV<sup>e</sup> siècle  
Partie de bas relief en schiste, H. 20,3 cm



THAÏLANDE, XV<sup>e</sup> siècle  
Torse de bouddha en grès, H. 26 cm



LAOS, XVII<sup>e</sup> siècle - Bouddha assis,  
bronze et nacre, H. 23 cm



TIBET, début XX<sup>e</sup> siècle  
Phurba, H. 31 cm

**RESPONSABLE DU DÉPARTEMENT** Thibault DELESTRADE  
**EXPERT** Cabinet Portier & Associés - +33 (0)1 48 00 03 41  
**EXPOSITION** Mercredi 7 mars de 14h à 18h - Jeudi 8 mars de 10h à 12h



LISTES ET PHOTOGRAPHIES CONSULTABLES EN LIGNE SUR NOTRE SITE

LYON : 70, RUE VENDÔME - 69006  
TÉL. 04 72 16 29 44 - LYON@DEBAECQUE.FR

[WWW.DEBACQUE.FR](http://WWW.DEBACQUE.FR)

PARIS - 132, BOULEVARD RASPAIL 75006  
TÉL. 01 42 46 52 02 - PARIS@DEBAECQUE.FR