

DAGUERRE

Semur-en-Auxois

24 novembre 2019



D A G U E R R E

Semur-en-Auxois

Vente aux enchères publiques
dimanche 24 novembre 2019 à 14h
au Mont Drejet - 20, rue Buffon

**Mannettes, Gravures, Dessins, Tableaux
Argenterie, Objets d'art, Meubles et Vins**

provenant principalement
du manoir de T.

Commissaire-priseur habilité : Benoît Derouineau
Vente préparée par Giacomo Bizzozero

Expositions publiques à l'Hôtel Daguerre : vendredi 22,
samedi 23 novembre de 10h à 18h et le matin de la vente de 10h à 12h

www.daguerre.fr www.drouotonline.com

Hôtel Daguerre 18, rue Buffon 21140 Semur en Auxois
g.b@daguerre.fr T. +33 (0)6 16 26 78 73

1 - D'après Carle VAN LOO (1705-1765) <i>Vénus et l'Amour aiguisant ses traits</i> Gravure en couleur 45 x 37 cm	30/50	8 - D'après Franz Xaver WINTERHALTER (1805-1873) <i>Napoléon III et L'Impératrice Eugénie</i> Deux gravures 80 x 56 cm	50/80	15 - École française de la première moitié du XIX ^e siècle <i>Portrait d'officier</i> Huile sur toile 82 x 65 cm Accidents	120/150	21 - Attribué à Arthur FISCHER, école allemande vers 1800 <i>Portrait de la famille Koch dans un intérieur</i> Panneau 34 x 41 cm	100/150
2 - Ensemble de cinq vues d'optique, XVIII ^e s. Comprenant <i>La place Louis XV, Perspective de la façade de l'Abbaye superbe du Val de Grâce, Vue du canal et de l'Hôtel de Fonderie de Canon à la Haye, La place Royale à Paris, Le Pont Marie et le Pont Royal à Paris</i> 27 x 36,5 cm	40/60	9 - Dans un carton plusieurs gravures des XVIII ^e et XIX ^e siècles, dont certaines sur Semur-en-Auxois	30/50	16 - C. ENDES*** École FRANCAISE vers 1820 <i>Le chat ébouillanté</i> Toile d'origine Signé en bas à gauche Accident 46 x 38 cm	200/300	22 - Félix BRISSOT de WARVILLE (1824-1898) <i>Berger et ses moutons</i> Huile sur panneau 38 x 46 cm	1 000/1 200
3 - BUFFON, Georges-Louis Leclerc, comte de, gravé par MARTINET (François-Nicolas), une épreuve aquarellée du XVIII ^e siècle <i>Sarcelle femelle, de la côte Coromandel</i> 25 x 20 cm (à vue)	30/50	10 - École française du XVIII ^e siècle, entourage de HUET <i>Brebis au repos</i> Sanguine 11,2 x 16 cm (à vue)	400/600	17 - École française vers 1840 <i>Portrait d'un homme à la Légion d'honneur</i> <i>Portrait de femme</i> Paire d'huiles sur panneaux 20 x 16 cm	60/80	23 - WINSTON, XX ^e siècle <i>Nature morte aux raisins</i> Huile sur panneau Signée en bas à gauche 19,5 x 24,8 cm	200/300
4 - D'après Antoine BOREL (1743-1810) <i>Louis Gillet dit Ferdinand, Maréchal des Logis</i> Eau-forte 21 x 26,5 cm	80/100	11 - Henri Joseph HARPIGNIES (1819-1916) <i>Paysage</i> Aquarelle 10,5 x 28,5 cm (à vue)	200/300	18 - École française vers 1855 <i>Portrait d'homme la main dans le gilet</i> Toile d'origine Daté en bas à gauche Accident 73 x 55 cm	300/500	24 - J. DABY (?) <i>Lécrivain</i> Huile sur panneau Signée en bas à gauche 18 x 12,5 cm	200/300
5 - D'après Jean-Baptiste BIZARD (1796 - 1860) <i>Vue générale de Semur en Auxois depuis les méandres de l'Armançon</i> Gravure rehaussée d'aquarelle 23,5 x 29,2 cm (à vue)	40/60	12 - École française du XVIII ^e s. d'après ROSLIN <i>Portrait d'un avocat</i> Huile sur toile 52,5 x 43 cm	200/300	19 - Henry HAMEL, XIX ^e siècle <i>Deux vues de paysage</i> Huiles sur panneaux formant pendant Signées en bas à gauche 35,5 x 27 cm	150/200	25 - Roch KORDIAN (né en 1950) <i>Marine</i> Huile sur panneau Signée en bas à droite 19 x 27 cm	200/300
6 - <i>Petit Courrier des Dames</i> , vers 1820 Deux gravures rehaussées 17,5 x 11 cm	20/30	13 - École française d'après Fragonard <i>Personnages dans un parc</i> Deux huiles sur toile pouvant former pendant 38 x 38,5 et 36 x 85,5 cm	500/800	20 - École française du XIX ^e siècle <i>Paysage</i> Huile sur toile Signée en bas à gauche 59 x 81 cm	150/200	26 - Walter SITA (né en 1943) <i>Les bancs d'école</i> Huile sur panneau Signée en bas à gauche 18 x 13 cm	200/300
7 - D'après Achille DEVÉRIA (1800-1857) Deux gravures rehaussées formant pendant 26 x 20,5 cm	150/200	14 - École française du XIX ^e siècle <i>Femme au bain</i> Huile sur toile 81 x 65 cm	Accidents 60/80				



31

- | | | | |
|--|----------------|---|--------------------|
| <p>27 - Walter SITA (1943)
<i>Femmes à l'ouvrage</i>
Huile sur panneau
Signée en bas à gauche
20 x 25 cm</p> | <p>200/300</p> | <p>31 - André MAIRE (1898-1984)
<i>Automne semurois, 1972</i>
Huile sur panneau
Signé 'André Maire' et daté '1972' en bas à gauche
65 x 92 cm</p> | <p>2 500/3 000</p> |
| <p>28 - École italienne, vers 1880
<i>Vue de Venise</i>
Gouache, signée en bas à gauche
27 x 18 cm (à vue)</p> | <p>300/500</p> | <p>32 - <i>Le Pont Neuf emballé par Fabrice Cristo (?)</i>
Composition
60 x 80 cm</p> | <p>50/80</p> |
| <p>29 - École française du XIX^e siècle
<i>Élégante</i>
Aquarelle
19 x 14,5 cm</p> | <p>10/20</p> | <p>33 - Étui en bois laqué noir, Moyen-Orient, XX^e siècle
H. 3,5 L. 23 P. 4,5 cm</p> | <p>40/60</p> |
| <p>30 - Rodolphe CAILLAUX (1904 - 1989)
<i>Paysage au clocher</i>
Huile sur toile
Signée en bas à gauche
73 x 100 cm</p> | <p>200/300</p> | <p>34 - Grand plat en porcelaine de la Chine à décor Imari, XIX^e siècle
D. 37 cm</p> | <p>120/150</p> |
| | | <p>35 - Paire d'écrans à main, Chine XIX^e siècle
H. 37 cm</p> | <p>20/30</p> |

- | | | | |
|--|----------------|--|----------------|
| <p>36 - Importante vasque en porcelaine, montée en bronze, Japon, XIX^e siècle
A décor en camaïeu, reposant sur des pieds en forme d'éléphant
Accidents
H. 28 D. 42 cm
On y joint une petite potiche couverte en porcelaine H. 14 cm</p> | <p>30/50</p> | <p>43 - Douze cuillères à moka en argent, poinçon Minerve
Poids : 130 gr.</p> | <p>40/60</p> |
| <p>37 - Pot couvert en porcelaine de la Chine, XVIII^e siècle
Prise en forme de lapin, décor en camaïeu bleu
Accident au frêtel
H. 16 L. 29 P. 18,5 cm</p> | <p>50/80</p> | <p>44 - Paire de boucles de chaussures en argent
On y joint une autre boucle en argent</p> | <p>50/80</p> |
| <p>38 - Vase en porcelaine de canton, Chine, fin du XIX^e siècle</p> | <p>100/120</p> | <p>45 - Botte en argent, École du Nord (?) XVIII^e siècle (?)
H. 11 cm</p> | <p>150/200</p> |
| <p>39 - Boîte à tric-trac en bois laqué noir, Chine, XIX^e siècle
H. 10 L. 56,5 P. 28 cm</p> | <p>200/300</p> | <p>46 - Suite de trois salières doubles en argent, poinçon Minerve
Poids 963 g</p> | <p>150/200</p> |
| <p>40 - Grand plat en porcelaine de la Chine à décor Imari, XIX^e siècle
D. 39 cm</p> | <p>120/150</p> | <p>47 - Cafetière en argent, poinçon Minerve
Le manche clissé, elle repose sur un fond plat</p> | <p>20 /30</p> |
| <p>41 - Cantonnière taillée dans un kimono japonais, époque Meiji
Damas de soie crème à petit décor floral amplement brodé, soie polychrome et fil doré de chrysanthèmes et glycine. Matelassé, doublé, frangé
200 x 170 cm</p> | <p>150/200</p> | <p>48 - Flambeau en argent, Paris, 1742
Poids: 480 g</p> | <p>200/300</p> |
| <p>42 - Plat en argent, poinçon Minerve
À bords chantournés
Poids</p> | <p>80/100</p> | <p>49 - Grande verseuse en argent, poinçon Vieillard
Reposant sur un piètement tripode et à décor de frises et palmettes
Poids brut 621 g</p> | <p>200/300</p> |
| | | <p>50 - Paire de salières doubles, paire de salières simples et un moutardier en argent, poinçon Miverve et cristal
Reposant sur des pieds à enroulements
Accidents et manques
Poids 859 g Poids brut 1296 g</p> | <p>150/200</p> |



49

51 - Huilier-vinaigrier en argent, poinçon Vieillard 1818-1838

À décor des arts, cygnes et palmettes, reposant sur une base rectangulaire soutenues par quatre pieds griffes

Poids 693 g
H. 34 L. 23,5 P. 12 cm 150/200
Sans bouchons

52 - Couvert en argent, XVIII^e siècle

On y joint cinq cuillers à moka en argent, poinçon Minerve et une cuiller à moutarde en argent, poinçon Minerve

Poids 164 gr. 30/50

53 - Châle cachemire long, Inde, milieu du XIX^e siècle

Réserve étoilée noire, les pentes à décor de contenus dans des compartiments en amande dessinés par une frise de rinceaux à motifs de fleurons et palmettes. Fin tissage cachemire espoliné dans une vive polychromie. Trous

320 x 125 cm 300/500

54 - Châle cachemire long, Inde, vers 1870
Petite réserve étoilée noire se prolongeant sur le haut et les côtés par des fleurons rayonnants. Sur la partie inférieure, un sinueux liseré crème dessine les contours d'un cartouche en pendentif chargé d'un bulbe fleuri et de palmes enchevêtrées ; deux fleurons d'une vive polychromie soulignent les écoinçons. Tissage cachemire espoliné, lisières brodées, frangées
Légères usures 600/800

55 - Boîte à châle en placage de citronnier, vers 1850
Monogrammée AZ, à décor néogothique de clous

Accidents
H. 32 L. 51 P. 36 cm 100/150

56 - Étole cachemire, France, époque Restauration
Champ uni crème; bordure transversale ornée d'un rang de palmes fleuries à dominante de bleu et de rouge. Tissage au lancé découpé cachemire (et soie ?). Trous
305 x 128 cm 120/150



53

57 - Superbe nappe en damas de lin rebrodé, Second Empire

Damas de lin à décor d'un semis d'étoiles rebrodé au point de chainette en coton bleu ciel et rouge d'un cartouche rayonnant sur le centre, encadré de frises à l'aigle bicéphale couronné alternée de fleurons. Double chiffre ME sous couronne comtale brodé sur le champ. Salissures sans gravité

170 x 170 cm environ 200/300

58 - Service de table en damas de lin dit petite Venise, nappe et onze serviettes, XVIII^e siècle ou début du XIX^e siècle

Subtil décor géométrique créé pour jouer à la lumière de la bougie. Initiales brodées au point de croix sur un angle.

Accidents sur quelques serviettes, accidents multiples sur la nappe

Serviettes : 90 x 75 cm
Nappe : 400 x 200 cm 120/150

59 - Ensemble de quatre serviettes en damas de lin, Courtrai, XVIII^e siècle

Décor d'un grand fleuron à la grenade éclatée en réserve ; contrefond à décor géométrique. Bordures aux montants fleuris. Numéro d'office brodé au point de croix

Quelques accidents, l'ensemble est utilisable
98 x 79 cm 150/200

60 - Paire d'écrans à main, Second Empire
Monture en bois noirci aux extrémités soulignées d'une perle de verre ; feuille hexagonale en natte de cordonnet rebrodée de fleurettes en soie polychrome

H. 46 cm 40/60

61 - Deux paires de stores en gaze façonnée, vers 1880-1900

Gaze de soie noire brochée en polychromie à décor de rameaux fleuris formant perchoirs à de nombreux oiseaux.

Deux panneaux de deux stores non taillés
Un store : 265 x 54 cm environ 200/300

62 - Haut-de-forme, fin du XIX^e siècle
À calotte haute en taupé noir ; conservé dans une boîte de transport à la forme couverte de toile à renforts métalliques 50/80

63 - Chapeau de cocher, fin du XIX^e siècle
Haut de forme en taupé noir orné sur le coté d'une cocarde noire en carton bouilli

Accidents 40/60

64 - Haut de forme, fin du XIX^e siècle
A calotte haute en taupé noir ; conservé dans une boîte de transport 30/50



61



65

68 - Mortier de juge à l'étiquette Maison Fontaine Paris conservé dans sa boîte de transport, Second Empire
Mortier en velours de soie noir ceint d'un ruban en fil métallique argent. Avec une écharpe en gros de Tours moiré vert d'eau frangée de cannetille et une cocarde coordonnée 100/150

69 - Réunion d'une vingtaine de chapeaux de dame, 1910 - 1930 environ
Capelines et toques principalement en satin, crêpe de soie, paille et crin tressés ; le plus remarquable en velours de soie bleu nuit à large passe en ovale ornée d'un bouton de pivoines et d'une guirlande de fleurs blanches en tissus. Contenues dans une malle à chapeaux. Accidents sur certains 150/200

70 - Partie de la garde-robe d'une élégante contenue dans une malle de voyage, fin du XIX^e siècle

Un manteau à manches gigot en velours de soie noir aux parements démontés ; un haut de robe entièrement brodé de perles de verres noires ; un collet brodé de même et des chutes de broderies ; trois corsages de robes élégantes en velours de soie. Usures et quelques accidents ; la malle en l'état 150/200

71 - Christian LACROIX
Étole en soie 20/30
67 x 165 cm

72 - Ornaments liturgiques du XX^e siècle
Comprenant une chasuble, une étole et deux brassards
On y joint une chasuble rose 100/200

65 - Paire de stores brodés, Second Empire
Stores en tulle de coton brodé en application de gaze de coton crème et en broderie Cornély pour les contours des motifs ; décor d'un important vase d'orfèvrerie, chargé d'un bouquet de fleurs au naturel, inscrit entre des montants fleuris et enrubannés
Pourtour festonné. Rares petits trous
330 x 196 cm 400/600

66 - Gibus ou chapeau clac d'époque Second Empire
Haut de forme à système en satin noir conservé dans sa boîte d'origine à la forme. Accidents sur la doublure intérieure, fond de la boîte détaché 40/60

67 - Gibus ou chapeau clac, Second Empire
Haut de forme à système en satin noir 30/50

73 - Rare sac de voyage, seconde moitié du XIX^e siècle
Sac à fermoir en toile de chanvre naturelle rayée violet. Fermoir métallique (à verrou avec sa clé mais ne fonctionnant pas) et poignées de cuir gainées de même
55 x 58 cm 200/300
On y joint un second sac de voyage postérieur en toile

74 - Réunion d'imprimés sur coton, XIX^e s.
Parties de garnitures de lit et rideaux en toile et cretonne dont semis de petits bouquets et rosaces sur fond jaune, début du XIX^e siècle et fleurs au naturel et feuillage exotique sur fond rouge, Alsace, fin du XIX^e siècle. Une dizaine de modèles de toutes tailles 200/300

Les lots 53 à 74 sont présentés par M. Raphaël Maraval-Hutin, expert, T. 06 16 17 40 54

75 - Partie de tenues d'escrime, début du XX^e siècle
Composée de deux plastrons, deux sous-cuirasses, deux vestes, deux paires de gants
Contenue dans un coffre en bois
Accidents et usures 40/60
On y joint un masque d'escrime

76 - Gilet de sauvetage, Allemagne vers 1940
On y joint deux gourdes et une gamelle 20/30

77 - *Almanach royaliste*, 1874, *Almanach des amis d'Henri V*, *Procès de Quénissey*, *La vie et la mort de Mgr du Duc de Berry par le chevalier Loizerolles*, 1821, *Récits poétiques* par Anthony Du Vivier, ensemble de cinq brochures, *Henri V jugé par lui-même*, juin 1871 20/30

78 - *Almanach Royal*, 1773, maroquin rouge aux armes, in-8°. Accidents 100/150

79 - *Mémoires historiques des voyages du Comte de Ferrières - Sauveboeuf*, Paris 1790, fait en Turquie, Perse et Arabie. Accidents et manques. Deux volumes, in-8° 20/30

80 - *Les deux apprentis* par A. de Paillet, sd
Carte du théâtre de la guerre en Orient, 1854
Guide des chefs de familles et des jeunes gens sur le recrutement de l'armée, Paris 1826 (exemplaire incomplet), *Histoire des trois bossus de Besançon à Epinal*, sd
Qu'est ce que Paris en France ? Absolument tout. Que doit-il être ? absolument moins par Jacques Bonhomme, Rouen 1871 20/30

81 - *Les fastes ou tableaux historiques de la marine française* par M. Turpin, Paris 1784
In-quarto 40/60

82 - *Révolution : Instructions de Messieurs les élus généraux des Etats de Bourgogne des 13 avril et 10 juin 1790, Projet de constitution pour la République française* par Boissy d'Anglas, Dijon an IV, *Convention nationale, calendrier de la République française*, Dijon, an II, *Moreau, Général en chef de l'armée française*, Paris sd, *Suite au journal des décrets pour les habitants des campagne*, sd
Ensemble de cinq brochures 20/30

83 - Noël-Antoine PLUCHE
Le spectacle de la Nature ou entretien sur les particularités de l'histoire naturelle
8 volumes in-8 (le T. 3 en double) 150/200

84 - Pierre Joseph BUCHOZ
Traité historique des plantes qui croissent en Lorraine
10 vol. in-8 manque le T. 4 120 / 150

85 - BUFFON et DAUBENTON
Histoire naturelle générale et particulière avec la description du cabinet du Roi, diverses éditions, tomes 12, 16, 21, 26 et 30 lacunaires, *Histoire naturelle sur les Oiseaux*, tomes 18, 11, 12, 13, et 14, *Histoire naturelle des Minéraux*, tomes 1 et 2, *Supplément à l'histoire naturelle*, 10 volumes in-8, *Buffon de jeunesse*, tomes 1 et 2 150/180

86 - Jules VERNE - Hetzel
Le Chancellor suivi de *Martin Paz*
 Couverture verte et dorée
 Bel état 40/60

87 - Jules VERNE - Hetzel
L'Archipel en feu
 Couverture au steamer
 Bel état 80/100

88 - Jules VERNE - Hetzel
Un billet de loterie
 Couverture au steamer
 Bel état 80/100

89 - Jules VERNE - Hetzel
Le Château des Carpates
 Couverture au steamer
 Bel état 80/100

90 - Jules VERNE - Hetzel
Deux ans de vacances
 Couverture à l'éléphant
 Petits accidents 50/80

91 - Jules VERNE - Hetzel
L'Agence Thompson and Company
 Couverture à l'éléphant, dos passé
 Petits accidents 40/60



92

92 - Sèvres, d'après Félix LECOMTE (1737-1817), XIX^e siècle
Buste de Marie Antoinette
 Biscuit
 H. 70 cm 1 000/1 500
 Manque le socle
 L'original de ce buste, exécuté en 1783 et présenté de nos jours dans la chambre de la Reine à Versailles, reprend l'image de la Reine popularisée par Boizot. Il fut jugé à l'époque extrêmement ressemblant à la physionomie de la Reine

93 - Christophe FRATIN (1801-1864)
Dogue à la gamelle
 Bronze patiné
 Signé sur la base et cachet de fonte 'Colin & Cie Paris'
 H. 14 L. 25 P. 8,5 cm 200/300

94 - ARTE ROMERA, XX^e siècle
L'horizon
 Bronze patiné et métal
 H. 55 cm 60/80

95 - Georges Marie Valentin BAREAU (1866-1931)
Bacchante
 Bronze patiné
 Signé 'G. BAREAU' à l'arrière
 H. 37,5 cm 300/500

96 - Georges Marie Valentin BAREAU (1866-1931)
David devant Saül
 Régule patiné
 H. 54 cm 50/80
 Présenté au Salon de 1893

97 - Victor ROUSSEAU
Premier Miroir et La Source
 Deux bronzes formant pendant
 Signés 'Rousseau' sur la base
 H. 52 cm 300/500

98 - Deux bronzes, XIX^e siècle
 Pouvant former pendant
 H. 54 et 42 cm 60/80

99 - École française du début du XX^e siècle
Tête d'homme
 Plâtre
 H. 40 cm 30/50

100 - École française vers 1940
La rencontre du cerf et de la biche
 Régule patiné. Manque
 H. 36 L. 90 P. 13 cm 40/60

101 - Panneau de tenture en toile peinte, époque Louis XV
 Décor peint en polychromie sur une forte toile de lin ; décor d'une chasse à l'ours inscrit dans un encadrement rocaille
 Traces d'humidité
 274 x 214 cm 400/600

102 - École française du XVIII^e siècle
 Deux miniatures formant pendant
 5 x 4 cm 50/80

103 - Lot de bijoux en or
 Poids 4,6 gr. 100/150

104 - Coffret en bois garni de toile et bronze, XVII^e siècle
 H. 11 L. 16 P. 12 cm 200/300

105 - Coffret en cuir doré au petit fer, XVII^e s.
 H. 12 L. 20,5 P. 17 cm
 Usures 200/300

106 - Boîte à confiserie, époque Empire
 Boîte circulaire en bois blanc habillée sur le couvercle d'une gravure aquarellée représentant un homme en habit tendant une boîte de friandises à deux élégantes ; l'entourage est décoré de cartouches aux maximes illustrées
 Usures et accidents
 H. 3,5 D. 17,4 cm 50/80

107 - Boîte en loupe et filet, époque Louis Philippe 40/60
 On y joint une boîte à gant en bois laqué dans le goût de la Chine, sur fond noir



111

108 - Rafrâchissoir en tôle peinte, époque Louis XVI
À décor de barbeaux
Accidents
H. 11 L. 34,5 P. 22 cm

80/100

109 - Cartel d'applique en vernis Martin, Neuchâtel, XVIII^e siècle
À décor floral
Manques et accidents
H. 99 L. 42 P. 17 cm

300/500

110 - Bougeoir de bout en bronze ciselé et doré et cristal, d'époque Empire
À fût octogonal et reposant sur une base carrée, cerclée d'une lingotière en bronze à décor de couronne de laurier, et reposant sur quatre pieds sphériques ornés de l'aigle impérial
Petits manques et accidents
H. 15 L. 8 P. 8 cm

50/80

111 - Paire d'appliques en bronze ciselé et doré d'époque Louis XVI
À trois bras de lumière à décor feuillagé réunis par un fût fuselé à cannelures, orné d'un feston et surmonté d'un pot-à-feu
H. 46 cm
Percées pour l'électricité

2 000/3 000

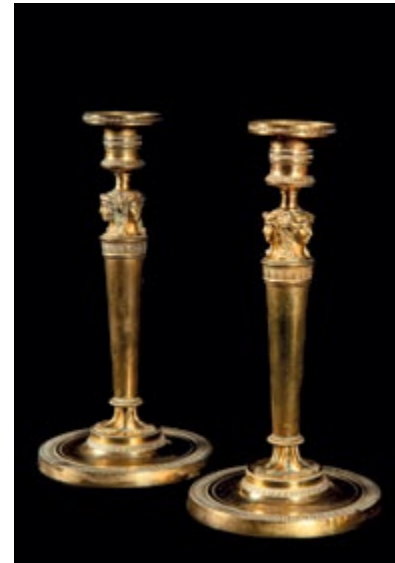
112 - Paire d'appliques en bronze ciselé et doré de style Louis XVI par Baguès
À deux bras de lumière réunis par un fût fuselé à cannelures et surmonté par un pot-à-feu

H. 44,5 cm

300/500

113 - Assiette, Nevers, d'époque révolutionnaire, fin du XVIII^e siècle
À décor polychrome orné en son centre d'une fleur de lys surmontée d'une couronne royale
D. 24 cm

40/60



115

114 - Bonbonne en verre, XIX^e siècle
H. 48 cm

20/30

115 - Paire de flambeaux en bronze ciselé et doré d'époque Empire, attribué à Claude Galle
Fût tronconique surmonté de trois têtes de femmes, soutenu par des pieds nus et reposant sur une base circulaire
H. 27,5 cm

500/800

116 - Surtout de table en bronze ciselé et doré de style Empire
À décor de palmettes
H. 10 L. 40 P. 20,7 cm

30/50

117 - Céline GUILLIER (XIX^e siècle)
Chronologie des Rois de France depuis Pharaon jusqu'à Charles X, 1827
Broderie sur soie, dans un cadre en bois doré
54 x 71 cm

200/300

118 - Gien vers 1890, cache-pot en faïence et sa soucoupe
À décor de grotesques sur fond bleu
H. 19 D. 26 cm

200/300

119 - Gien, vers 1880
Paire de vases à anses à décor de masques sur fond blanc, dans le goût de la Renaissance
H. 39,5 cm

250/300

120 - Importante glace en bois mouluré, sculpté et doré de style Louis XV
À décor de feuillages
151 x 96 cm
Petits accidents

200/300

121 - Baccarat, coupe en cristal vers 1870
À décor de godrons, monture en bronze argenté marquée Baccarat
H. 12 L. 35 P. 24 cm

100/150

122 - Paire de flambeaux en bronze, XIX^e s.
A trois bras de lumière et quatre feux
H. 35,5 cm

20/30

123 - Tasse et sa soucoupe en porcelaine de Paris d'époque Napoléon III
A décor de volatile et fleurs
H. 6,5 cm
On y joint une tasse et une soucoupe en porcelaine

20/30

124 - Sainte Reine en ivoire sculpté, Dieppe, vers 1820
Présentée sous globe de verre (manque une main)
H. (hors globe) 15,5 cm

80/100



130

125 - Pièce de forme en opaline, XIX^e siècle
H. 24 cm 30/50

126 - Paire de flambeaux de bout en bronze ciselé et doré, XIX^e siècle
Fût godronné reposant sur une base circulaire
H. 18 cm 30/50

127 - Lustre en laiton et bronze doré
À décor d'un aigle bicéphale
H. 76 D. 78 cm 100/150

128 - Paire de fauteuils en rotin, XX^e siècle
Petits accidents
H. 69 D. 48 cm 30/50
On y joint cinq paniers en rotin et un fauteuil en acajou et placage d'acajou d'époque Restauration

129 - Lot en métal argenté comprenant deux services à liqueur, deux taste-vins, un coquetier, une tasse et sa soucoupe et un sucrier en métal 50/80

130 - Bel ensemble de raquettes de jeu de paume, XIX^e siècle
Raquettes à manches longs en bois blanc cintré, tamis en boyau naturel tressé.
-Trois paires aux manches gainés de peaux ou velours H. 41 à 44, 5 cm
-Une raquette seule : H. 49 cm
-Une housse de toile de lin au chiffre du propriétaire brodé en lettres gothiques H. 49 cm.
Accidents sur certaines 300/500

131 - Moine en bois naturel
H. 28,5 L. 87 P. 27 cm
Accident 10/20

132 - Creil Montereau, service en faïence, Japon
Comprenant 20 assiettes, un saladier et quatre coquetiers
Fin du XIX^e siècle 150/200

133 - Lustre en laiton, dans le goût hollandais
À six feux
H. 48 D. 67 cm 30/50

134 - Garniture de cheminée en marbre jaune de Sienne et en bronze patiné, d'époque Charles X
Pendule borne en bronze patiné et marbre jaune de Sienne
Cadran signé 'Noël à Semur', surmonté d'un cheval
Accident
H. 37 L. 25 P. 8,2 cm (pendule) 600/800

135 - Boîte à rasoir en loupe d'époque Restauration
H. 7 L. 9 P. 21 cm 20/30

136 - Boîte à madeleines en bois, début du XX^e siècle 20/30
On y joint 6 verres à liqueur, un ouvre-lettre en os et deux étuis

137 - Paire de plat à huîtres, début du XX^e s.
Prise en forme de poisson
D. 36 cm 30/50

138 - Décor intérieur en réduction d'un jeu de poupée, seconde moitié du XIX^e siècle
Portefeuille en accordéon composé de cinq planches cartonnées représentant l'intérieur d'un opulent salon ; des médaillons en chromolithographie figurant des tableaux et une glace au mercure sont accrochés aux murs, des cantonnières et rideaux en tissu rayé bleu garnissent deux fenêtres
Déplié : 77 x 24, 5 cm
Accidents 50/80

139 - Moine en bois naturel
Sans son chaudron
H. 26,5 L. 133 P. 25 cm 10/20

140 - Petite feuille d'écran brodée, style Louis XVI, fin du XIX^e siècle
Gros de Tours moiré crème, décor de guirlandes de fleurs nouées brodé soie polychrome. Le haut est lesté d'une barre métallique pour être posée à plat ; belle passementerie sur le pourtour
43 x 24, 5 cm 40/60

141 - Boîte à rubans, première moitié du XIX^e siècle
Boîte rectangulaire habillée d'un papier à la cuve marbré. L'intérieur contient de petits métrages de rubans de satin de soie
H. 4,5 L. 24 P. 15,5 cm 40/60

142 - Lot comprenant une boîte en ivoire chiffre surmonté d'une couronne comtale et deux cachets en ivoire armoriés, l'un dans son étui signé Stern, passage des panoramas, vers 1850 50 / 80

143 - Deux plats en porcelaine polychrome de Sarreguemines, formant pendant, XX^e s.
A décor de *Jeanne au sacre de Charles VII et Kaysersberg*
42,5 x 37 cm 80/100

144 - Partie de service en faïence fine anglaise, manufacture Beech & Hancock, modèle Jeddo, Comprenant vingt-quatre assiettes et deux plats
Accidents 100/120

145 - Deux angelots dansants formant pendant, XX^e siècle
Bronze patiné
H. 85 cm 800/1 000

146 - Coquemar en cuivre du XVIII^e siècle
H. 31 cm 10/20

147 - Pendule borne en bronze, XIX^e siècle
Socle en marbre blanc
H. 35 L. 43 P. 12 cm 80/100

148 - Paire de flambeaux en bronze ciselé et doré d'époque Louis XVI
À décor de frises de perles, reposant sur une base circulaire
H. 27 cm
Usures à la dorure 150/200

149 - Accolay
Vase en céramique polychrome
Signé sous la base
H. 27 cm 80/100

150 - Accolay
Vase en céramique rouge sang de boeuf
H. 32,5 cm 40/50

151 - Un petit meuble à rideau, travail du XIX^e siècle
H. 16 L. 26,5 P. 22 cm 80/100

152 - Lot comprenant deux tables pliantes à thé, trois verres à absinthe, un vase signé D'Argyl et un vase soliflore en verre 50/80

153 - École de l'Est de la France, vers 1880
Tableau à horloge à décor d'un village et de son église
Huile sur toile. Petits accidents
Avec sa clé et son balancier
53,5 x 72 cm 500/800

154 - Malle de voyage, XX^e siècle
Toile enduite et cuir
H. 71 L. 90 P. 58 cm 30/50

155 - Partie de service à thé en porcelaine, d'époque Louis Philippe
À décor de botchs fleuris, comprenant une verseuse, un pot-à-lait, un sucrier, deux tasses et leur soucoupe monogrammée ED
Accidents 200/300

156 - Douze beurriers individuels en verre et métal par Saint-Hilaire 50/80

157 - Beurrier en cristal et argent, poinçon Minerve
Prise en forme de vache 50/80

158 - Partie de ménagère en métal argenté, XX^e siècle
Comprenant douze couverts et onze cuillères 50/80

159 - Paire de carafes en cristal et leurs bouchons, XIX^e siècle
H. 31,5 cm 30/50
On y joint une carafe en cristal d'un modèle proche

160 - Paire de petites carafes en verre et leur bouchon, XIX^e siècle
À décor en or de feuillages
H. 17 cm
On y joint une troisième carafe 30/50

161 - Sèvres, XX^e siècle
Partie de service en porcelaine comprenant vingt-trois assiettes et cinq présentoirs
À décor floral 50/80



163

162 - Partie de service en porcelaine de Limoges, modèle Louis XV
Comprenant trente-sept assiettes, dix-huit assiettes creuses, vingt-quatre assiettes à fromage et trois plats 60/80
On y joint une paire de présentoirs en porcelaine, monogrammée, XIX^e siècle

163 - Partie de service en cristal de Saint-Louis, modèle Trianon
Comprenant douze flûtes, douze verres à eau, douze verres à vin rouge, onze verres à vin blanc, douze verres à porto et deux carafes 400/600

164 - Six verres à whisky en cristal de Saint-Louis, modèle Camargue
Dans leur étui 60/80

165 - Paire de larges carafes en cristal, XIX^e s.
Fêles H. 24 cm 20/30
On y joint une paire de flacons

166 - École française du XIX^e siècle
Saint Georges et saint Martin
Deux fixés sous verre
31 x 24 cm 100/150

167 - Cendrier en cristal, signé DAUM
H. 8,5 L. 16 P. 16 cm 30/50

168 - Lalique France et Baccarat, deux oiseaux en cristal
Accident
H. 9 et 10,5 cm 100/150

169 - Daum France Vase en cristal Signé H. 13 cm	50/80	177 - Paire de cabriolets en bois naturel mouluré de style Louis XV Accotoirs en coup de fouet, reposant sur des pieds cambrés H. 85 L. 60 P. 50 cm	80/100	183 - Paire de fauteuils cabriolets à dossier en médaillon de style Transition Reposant sur des pieds fuselés, cannelés et rudentés H.89 L. 64 P. 49 cm	200/300	190 - Fauteuil en acajou mouluré et sculpté d'époque Empire Dossier à enroulement et accotoirs ornés de cariatides, reposant sur des pieds gaines H. 90 L. 59 P. 54 cm	100/150
170 - Cendrier en cristal de Sèvres, XX ^e s. Dans son étui H. 5,5 L. 19 P. 16,5 cm	30/50	178 - Banquette en bois naturel mouluré et sculpté d'époque Louis XV Reposant sur des pieds cambrés et antés H. 45 L. 123 P. 35 cm	60/80	184 - Deux tabourets en noyer tourné, l'un d'époque Louis XIV, l'autre de style Piècement en os de mouton H. 41 L. 48 P. 32 cm	50/80	191 - Secrétaire de pente en marqueterie d'époque Napoléon III Ouvrant à un abattant et reposant sur des pieds cambrés H. 141 L. 76 P.46 cm	150/200
171 - Paire de bracelets de défense, Maroc, XX ^e siècle	150/200	179 - Suite de quatre chaises en bois naturel, début du XIX ^e siècle A dossier ajouré et orné de draperies H.81 L. 42 P. 42 cm	300/500	185 - Semainier en acajou et placage d'acajou de style Louis XVI À colonnes détachées, dessus de marbre gris de Sainte-Anne H. 143 L. 69 P. 40 cm	250/300	192 - Bureau de pente en placage de bois de violette d'époque Louis XV Il ouvre à un abattant et deux tiroirs en cein- ture et repose sur des pieds cambrés H. 96 L. 98 P. 48 cm Accidents et manques	600/800
172 - Pied de lampe en bronze patiné, vers 1930 Reposant sur une base circulaire soutenue par six pieds sphériques H. 28 cm	100/150	180 - Console d'applique en bois mouluré, sculpté, doré et laqué, XIX ^e siècle A décor de feuillage, dessus de marbre rouge veiné blanc H. 76,5 L. 78 P. 37 cm	200/300	186 - Bonnetière en bois naturel, en partie du XVIII ^e siècle H. 162 L. 48 P. 30 cm	20/30	193 - Console en bois mouluré, sculpté et doré d'époque Louis XV A décor de feuillage et d'un noeud, dessus de marbre rouge griotte accidenté H. 80 L. 60 P. 35 cm Petits accidents	300/500
173 - Ensemble de cinq affiches de guerre	80/100	181 - Console desserte en marqueterie et placage de bois fruitiers, Dijon attribuée à DEMOULIN, fin d'époque Louis XVI Elle ouvre à un tiroir en ceinture simulant à la partie avant un ressaut. Elle repose sur des montants et pieds gaine séparés par une tablette d'entretoise H. 83 L. 105 P. 41 cm	400/600	187 - Paire de bergères en bois mouluré, sculpté et laqué de style Louis XVI À dossier incurvé et reposant sur des pieds fuselés et cannelés H. 95,5 L. 65,5 P. 52 cm	100/150	194 - Deux fauteuils en bois naturel mouluré et sculpté d'époque Louis XV Reposant sur des pieds cambrés réunis par une entretoise H. 100 L. 62 P. 50 cm	200/400
175 - Fauteuil de bureau en acajou et placage d'acajou d'époque Empire Pieds arrières sabre H. 75 L. 49 P. 61 cm	150/200	Marquée 'MACON' sous le tiroir À rapprocher d'une commode estampillée Demoulin reproduite dans Deloche Mornand, <i>Lébénisterie pro- vinciale en France au XVIII^e</i> , Faton 2011, p.55		188 - Scriban en bois naturel d'époque Louis XV Ouvrant à un abattant découvrant des ti- roirs, quatre tiroirs sur trois rangs et repo- sant sur des pieds cambrés Accidents H. 106 L. 108 P. 56 cm	500/800	195 - Secrétaire d'enfant en acajou et placage d'acajou d'époque Empire Ouvrant à un abattant, reposant sur des pieds griffes Dessus de marbre Gris de Sainte Anne H. 129 L. 77,5 P. 36 cm	30/50
176 - Bureau dos d'âne en bois fruitier de style Louis XV, XIX ^e siècle Ouvrant à un abattant découvrant quatre ti- roirs et à deux tiroirs en ceinture, il repose sur des pieds cambrés H. 104 L. 68 P. 42 cm	200/300	182 - Trumeau en bois mouluré et doré, fin du XIX ^e siècle 129,5 x 102 cm	40/60	189 - Table d'appoint en acajou et placage d'acajou, XIX ^e siècle H. 70 L. 60 P. 40,5 cm	30/50		



182



184

196 - Meuble d'appui en bois naturel, en partie du XVIII^e siècle
Ouvrant à deux vantaux
H. 85 L. 65 P. 28 cm 10/20

197 - Fauteuil en acajou d'époque Restauration
H. 90 L. 58 P. 48 cm 30/50

198 - Table de vigneron en bois naturel, fin XIX^e siècle
A plateau basculant
H. 73,5 L. 142 P. 115 cm 60/80

199 - Suite de trois chaises en bois naturel mouluré et sculpté d'époque Louis XV
Reposant sur des pieds cambrés
H. 94 L. 56 P. 50 cm 300/500

200 - Suite de quatre fauteuils en bois naturel mouluré et sculpté, travail lyonnais d'époque Louis XVI
À large dossier médaillon, ils reposent sur des pieds fuselés et cannelés. Décor de rubans et frises de perles
Petits accidents
H. 94,5 L. 61,5 P. 54 cm 1 500/2 000

201 - Vitrine en bois de placage de style Directoire, XX^e siècle
Reposant sur des pieds gaines
H. 146 L. 93 P. 32,5 cm 80/100

202 - Commode en bois de placage d'époque Transition
Ouvrant à cinq tiroirs sur trois rangs, elle repose sur des pieds cambrés
H. 89,5 L. 126 P. 60 cm 800/1 000

203 - Tapis de pied, manufacture d'Aubusson, milieu du XIX^e siècle
Tissage laine polychrome à décor d'un grand cartouche aux roses, pivoines et dahlias encadré par une frise géométrique ; bordures à décor d'arabesques. Quelques trous mais coloris frais
355 x 332 cm environ 600/800

204 - Deux tapis, Moyen Orient, XX^e siècle 150/200

205 - Tapis, Iran, XX^e siècle
Au décor des quatre saisons
338 x 241 cm 600/800

206 - Tapis, Iran XX^e siècle
A fond rose
220 x 110 cm 50/80



203



208

213 - Santenay Premier Cru, Les Gravières
2015 Domaine André Goichot
Trois bouteilles 50/80

214 - Une bouteille Vosne-Romanée, Domaine
Michel Noellat & fils, 2003
Etiquette abîmée 80/100

215 - Une bouteille Moët & Chandon, Brut
Impérial, 1973 100/150

216 - Monthélie Premier Cru, Les Duresses
2017, Domaine André Goichot
Trois bouteilles 50/80

207 - Bouteille de Grande Chartreuse 20/30

208 - Santenay Premier Cru, Les Gravières
2015 Domaine André Goichot
Trois bouteilles 50/80

209 - Vosne-Romanée, Les Croix Blanches,
Domaine René Bouvier, 2015
Une bouteille 50/80

210 - Meursault, Domaine Matrot, 2015
Une bouteille 30/50

211 - Vosne-Romanée, Les Croix Blanches,
Domaine René Bouvier, 2015
Deux bouteilles 100/150

212 - Vosne-Romanée, Les Croix Blanches,
Domaine René Bouvier, 2015
Deux bouteilles 100/150

217 - Gevrey - Chambertin, 1^{er} Cru -
Lavaux Saint Jacques,
Domaine Dupont Tisserandot, 2010
Six bouteilles 300/400

218 - Paire de vase Médicis en fonte de fer
laquée blanc, XIX^e siècle
Reposant sur un socle en pierre
H. 51 (hors socle) D. 44 cm 200/300

219 - Mortier sur son socle en forme de
colonne en pierre calcaire
H. 87 D. 41 cm 150/200

220 - Imposante vasque octogonale en pierre
H. 77 L. 100 cm 200/300
Vendu sur désignation, à retirer dans les dix
jours suivant la vente

221 - Table de jardin en tôle peinte, XIX^e s.
Plateau ajouré, reposant sur quatre pieds
H. 70 D. 97 cm 100/150

222 - Paire de sellettes en terre cuite, XX^e s.
Formée d'un fût surmonté d'un chapiteau
crenelé et soutenu par une base carrée
H. 117 L. 47,5 P. 47,5 cm 300/500

223 - Fauteuil confortable en cuir, vers 1930
H. 80 L. 78 P. 69 cm 100/150

224 - Vélo Peugeot, vers 1920 30/50
On y joint un landeau, 1^{ère} moitié du XX^e s.

225 - Élément de jardin en pierre
H. 32 D. 72 cm 100/200
Vendu sur désignation, à retirer dans les dix
jours suivant la vente

226 - Paire de vases Médicis en fonte de fer,
début du XX^e siècle
Prises en forme de tête de bélier, reposant
sur une base octogonale
H. 87 cm 1 300/1 500

227 - Jardinière à suspendre en fonte de fer,
XX^e siècle 40/60

228 - Base de puits en pierre, de forme oc-
togonale
H. 56 L. 65 200/300
Vendue sur désignation, à retirer dans les dix
jours suivants la vente

229 - Table en pierre, reposant sur un fût oc-
togonal en pierre calcaire
H. 67 L. 97 P. 97 cm 300/500
Vendue sur désignation, à retirer dans les dix
jours suivants la vente



231

230 - Boiserie en bois mouluré et sculpté
d'époque Louis XV
Formant alcôve flanquée de deux portes
H. 328 H. (alcôve) 273
L. 386 L. (alcôve) 224 cm 1 000/1 500
Provenant d'un hôtel particulier de Semur
Vendue sur désignation, à retirer dans les dix
jours suivants la vente

231 - Important plaque de cheminée en
fonte de fer d'époque Louis XV
À décor d'Ariane filant et de ses suivantes
96 x 96 cm 800/1 000
Vendu sur désignation, à retirer dans les dix
jours suivants la vente

232 - Plaque de cheminée en fonte de fer,
XX^e siècle
62,5 x 62,5 cm 10/20
Vendue sur désignation, à retirer dans les dix
jours suivants la vente

Les lots vendus sur désignation
seront exposés de 16h à 17h
les vendredi 22 et
samedi 23 novembre

CONDITIONS DE VENTE

La vente se fera au comptant. Les acquéreurs paieront en sus de l'adjudication 28 % TTC. En cas de paiement par chèque par l'adjudicataire, le transfert de propriété n'aura lieu qu'après encaissement du chèque. Tous les frais bancaires sont à la charge de l'acheteur. Des frais de magasinage et de manutention seront facturés en cas de retard de paiement.

L'adjudicataire le plus offrant et dernier enchérisseur, aura l'obligation de payer comptant et de remettre ses nom et adresse.

La société de vente étant par son statut un mandataire agissant pour le compte du vendeur, c'est le vendeur de l'objet taxé à la T.V.A. qui est seul responsable de la déclaration du paiement de la T.V.A. auprès des autorités fiscales compétentes.

Dès l'adjudication prononcée, les objets sont sous l'entière responsabilité de l'adjudicataire. L'ordre du catalogue est suivi ; toutefois, la société de vente et l'expert se réservent le droit de réunir ou de diviser les lots.

Les renseignements concernant les lots sont donnés à titre indicatif.

Des rapports de condition des lots sont disponibles sur demande.

Aucune réclamation ne sera admise une fois l'adjudication prononcée.

La société de vente et l'expert se chargent d'exécuter gracieusement les ordres d'achat qui leur seront confiés.

L'opérateur de vente volontaire est adhérent au Registre central de prévention des impayés des Commissaires-priseurs auprès duquel les incidents de paiement sont susceptibles d'inscription. Les droits d'accès, de rectification et d'opposition pour motif légitime sont à exercer par le débiteur concerné auprès du Symev 15 rue Freycinet 75016 Paris.

Enlèvement après la vente ou lundi 25 novembre de 10 à 18 heures, puis sur rendez-vous
Des retours peuvent être organisés dans nos bureaux parisiens, nous contacter afin d'établir un devis

Le magasinage est gratuit dans la limite des 30 jours suivant la vente, puis 5€ / objet / semaine ou 10 € / meuble / semaine entamée

Photographies : Céline Mathé, Photocreanomade
Maquette : Bérénice de Roincé Impression : Imprimerie Barré