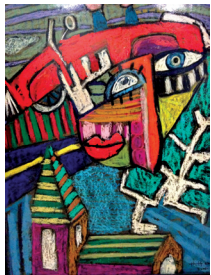


« Tableaux Modernes »

Mardi 28 avril 2015 à 14h Estampes, Dessins, Sculptures & Peintures Modernes



JUDIKAEL Pierre, « La voiture au village, 88 ».
Technique mixte sur mannequin, 65 x 50 cm



PELTRIAUX Bernard, « Le jour du chapeau noir ».
Huile sur toile, 65 x 54 cm.

ESTAMPES-PHOTOGRAPHIES : BRAQUE G d'après, BRASILIER A d'après, BROUET A (2), BUFFET B, d'après (3), CARZOU J d'après, CESAR d'après (2), DALI S d'après (21), DELAUNAY S d'après, DERRAIN A d'après, DUFY R, GEN PAUL, LAURENCIN M d'après, MASSON A, MATISSE H d'après (2), MUCHA, PACANOWSKA F (2), PICABIA F d'après, PICASSO d'après (2), VASARELY V (6), VILLON J(4), YVARAL (2), **DESSINS-AQUARELLES-GOUACHE-PASTELS :** CARZOU J (2), CAZALS F (2), DERRAIN A, DORA MAAR, DORE, GRISOT H, JACOB, KISCHKA I, LEBREUX A (2), MARCHAND A, PLANSON A, RAFFLEWSKI R (10), SACCHI E (2), TATHAM F, **SCULPTURES :** ARSON AA, CARTIER T, DALI S d'après, FILHOS J et Ch, GAUQUIE H-D, HEIZLER H, RODIER P, ROUGET M, STEIN A, TREVI C, VELA V. **TABLEAUX :** BAILLY A, BALLINI G (5), BENHARROUCHE Y, BIAUSSAT R (2), BONNAUD M, BOURRELY R-M, CARPENTIER R (5), CHARBONNEL M (4), CHARCO M, CHENET Ch, CHOCHON A, CLAUDE E (3), CLAUZARD, CROZET M, D'ANTY H (4), DEBONECHOSE (5), DELPEUX J (13), DU BARRY C, DUMONT Ch, DURET A (4), EHLINGER C, EHLINGER M (5), GARRAUD L (2), GASQUET M, GAVAZZI F, GOBO G, GODCHAUX A, GRAVES, HEUBERGER H (2), HINRICHSSEN K, JEQUEL Ch (3), JUDIKAEL P (9), JUHEL J-L (2), KASABIAN S (2), LE COUEDIC J, LIETARD M (4), MAILLART J-D, MARCHOU G (2), MICHEYL Mick (12), NAJEAU A (2), OUDOT R, PAGES P, PELTRIAUX B (10), PONCELET M, PORTENART J, PROUX A (3), PRUSAK W, ROSA BONHEUR, d'après, SPINDLER C (3), STEIN A (3), TABET C, TESSIER M (9), THIBAUD R (2), THIVIER E, TRAMÉAU R, TRAVERS-POULAIN D, VEZINET M (4), ZSOUT J-K(2)...

Liste détaillée et photographies de la vente sur rossini.fr, auction.fr et interenchere.com

« Timbres Poste »

Mardi 28 avril 2015 à 11h

Autographes, Lettres, Timbres Poste,
Cartes Postales, Photographies



Expert Jean-Marc Sitarek : 01 53 34 55 00
près la Cour d'Appel de Versailles

Salle des Ventes Rossini 7, rue Rossini Paris 9^e (face à l'hôtel Drouot) • Commissaire-priseur habilité François-Xavier Poncet • Renseignements Quentin Breda 01 53 34 55 18
isabelle.medina@rossini.fr • Contact durant les expositions 01 53 34 55 01 • Expositions publiques Lundi 27 avril de 10h45 à 18h, Mardi 28 avril de 10h45 à 12H

Vente en préparation « Street Art » Juin 2015. Pour inclure des lots contacter Olivier Nuzzo-Revol Directeur du département Tableaux.

N ordre	Indice	Desc	Min/MaxEst
1		ADAMI Valerio Das Reich, 1974. Hindenburg Sérigraphie en couleurs, signée en bas à droite 50x37.5cm	90/100
1	B	ADAMI Valerio Das Reich, 1974. The 1914-1918 Sérigraphie en couleurs, signée en bas à droite 50x37.5cm	90/100
2		BAZAINE Jean, 1904-2001, Sans titre jaune et vert, 1957, lithographie en couleurs épreuve HC 15/30, signée et datée en bas à droite avec envoi à Folon, 13x14,5 cm	120/150
3		BEJOT Eugène, 1867-1931, Le pont de Sully, Paris, eau-forte en noir (légère insolation et probablement lavée), signée, située en bas à droite dans la planche, signée en bas à gauche, 29,5x27 cm.	80/120
4		BELLEMER Hans d'après Portrait de femme eau forte sur japon, signée en bas à gauche et numérotée 15/100 en bas à droite, petit accident en bas à droite 56 x 38 cm	120/150
5		BRADLEY Martin, né en 1931 composition 67 Lithographie, signée et datée en bas à droite, n° 30/60 en bas à gauche 55x42cm	40/50
6		BRAQUE George, d'après, Bouquet jaune, lithographie en couleurs n°239/400, signée en bas à droite dans la planche, 34x22,5 cm (sujet)	80/120
7		BRASILIER André, d'après Femme à la robe rouge Lithographie, signée en bas droite, justifiée EA en bas à gauche 76 x 57 cm	150/200
8		BROUET Auguste, 1872-1941, Rouen, la cathédrale rue de l'Epicerie, eau-forte en noir n°17/75(rousseurs), signée en bas à droite, 34,5x22 cm.	70/100

9	BROUET Auguste, 1872-1941, La roulotte - Forains, deux eaux-fortes en noir, une n°10/25, signée en bas à droite chaque, 13x34 cm et 20,5x31 cm.	20/30
10	BUFFET Bernard, d'après Eglise eau-forte non signée 26x20cm On y joint 1 litho de Chaye, et 1 autre non signée	30/50
11	BUFFET Bernard, d'après Le bonnet frigien Lithographie, signée dans la planche en bas à droite, justifiée EA en bas à gauche 75 x 54 cm	100/150
12	BUFFET Bernard, d'après Le microscope, 1968 Lithographie, signée sur le coté droit dans la planche, porte la mention : Sorlier graveur dans la planche 73 x 56 cm	80/120
13	BURMAN Sakti, né en 1935, Femmes à la colombe, lithographie en couleurs (insolation), n°124/175, signée en bas à droite, 40x53 cm	80/100
14	CARZOU Jean, d'après Le rose et le guerrier, 1978 Lithographie, signée en ba sà droite, justifiée 143/175 en bas à gauche 65 x 76 cm	70/100
15	CESAR, d'après La poule orange Lithographie, signée en bas à droite, numérotée 37/50 en bas à gauche 76 x 57 cm	300/400
16	CESAR, d'après La poule Lithographie, signée en bas à droite, numérotée 49/50 76 x 57 cm	300/400
17	CORABOEUF Jean Alexandre (1870-1947). Le départ aux champs Gravure, signée en bas à gauche et datée novembre 1939 (piques) 29x35cm	50/80
18	COURMES Alfred (1898-1993) la main d'Alfred Gravure, signée en bas à droite, justifiée 9/10 en bas à gauche. 31,5 x24,5 cm	150/180
19	COURTIN Pierre, né en 1921 La Beauce de la Beauce... Lithographie, signée en bas à gauche, 57x48cm On y joint 1 lithographie de Patrick de Mervelec	50/60

20	CUEVAS José Luis, né en 1934, Portrait, 1990, eau-forte en couleurs, n°61/100, signée en bas à droite, 60x47 cm	350/500
21	DALI Salvador, d'après Composition surréaliste Lithographie signée en bas à droite, justifiée 169/300 en bas à gauche 62 x 89 cm	150/200
22	DALI Salvador, d'après Eléphants et girafes Lithographie, non signée 75 x 55,5cm	50/80
23	DALI Salvador, d'après Les signes du zodiac, le lion et le centaure 2 lithographies, chacune signées et numérotées 87/250. 37 x 27 chaque	80/100
24	DALI Salvador, d'après Jeanne d'Arc Lithographie, signée en bas à droite, justifiée EA en bas à gauche 58.5 x 45 cm	100/120
25	DALI Salvador, d'après Venise lithographie, signée en bas à droite, justifiée EA en bas à gauche 70 x 98 cm	150/200
26	DALI Salvador, d'après les trois graces Lithographie, sur japon, signée en bas à droite, justifiée EA en bas à gauche 57 x 77 cm	200/300
27	DALI Salvador, d'après Les saisons 3 lithographies, chacune signées et numérotées 76 x 57 chaque	500/600
28	DALI Salvador, d'après Trois cheveux dans un paysage Eau forte, signée en bas à droite, justifiée EA en bas à gauche 78 x 56 cm	180/250
29	DALI Salvador, d'après Composition au buste eau forte, signée en bas à droite 38 x 57 cm	100/150
30	DALI Salvador, d'après Les cheveux Daliniens Lithographie, signée en bas à droite, justifiée EA en bas à gauche 56 x 36 cm	100/150
31	DALI Salvador, d'après Composition eau forte, signée en bas à droite, justifiée EA en bas à gauche 56 x 38 cm	120/150
32	DALI Salvador, d'après Personnages et cheval Eau forte signée en bas à droite, justifiée EA en bas à gauche 56 x 38 cm	120/150

33		DALI Salvador, d'après Le peintre au papillon Lithographie signée en bas à droite dans la planche et dans la marge 59 x 44,5cm	100/150
34		DALI Salvador, d'après Sujet équestre Eau forte, signée en bas à droite 57 x 77.5cm	150/200
35		DALI Salvador, d'après Sujet équestre Eau forte, signée en bas à droite 57 x 77.5cm	150/200
36		DALI Salvador, d'après Paysage surréaliste Eau forte, non signée 56 x 76 cm	50/80
37		DALI Salvador, d'après Paysage surréaliste Eau forte, non signée 56 x 76 cm	50/80
38		DALI Salvador, d'après Paysage surréaliste Eau forte, non signée 56 x 76 cm	50/80
39		DALI Salvador, d'après Composition à la colonne Eau forte, non signée et non justifiée 77 x 56 cm	50/80
40		DALI Salvador, d'après Composition à la colonne Eau forte, non signée et non justifiée 77 x 56 cm	50/80
41		DALI Salvador, d'après Eléphants et girafes Lithographie, non signée 75 x 55,5cm	50/80
42		DALI Salvador, d'après Eléphants et girafes Lithographie, non signée 75 x 55,5cm	50/80
42	B	DALI Salvador, d'après Vierge de la guadalupe Lithographie en couleurs, porte une signature en bas à droite et numérotée 200/300 en bas à gauche. 69x49cm	80/100
43		DECARIS Paris Eau forte, signée en bas à droite, justifiée 6/150 76 x 56 cm	100/150
44		DELAUNAY Sonia, d'après Carton d'invitation à la galerie Bing, 1953 Lithographie, signée en bas à droite dans la planche 21 x 28,5cm	30/40

45		DERAIN André, d'après Paysage fauve Lithographie signée en bas à droite dans la planche 33 x 46 cm	100/150
46		DI ROSA Hervé, né en 1959 La grande soeur, 2006 Lithographie et collage, signée et datée en bas à droite, titrée et justifiée 11/30 en bas à gauche 38x29cm	100/150
47		Dufy Raoul, d'après, St James, Lithographie, signée en bas au milieu et signée dans la planche, n°04/200, 66x49cm	50/60
48		DUSSAULT Apparence Lithographie au carborundum, signée en bas à droite, justifiée 29/99, titrée au milieu 60x45cm	80/120
49		FINI Léonor, 1907-1996 Portrait de Brigitte Bardot Lithographie signée en bas à droite justifiée EA en bas à gauche 60x42 cm	120/150
50		FINI Leonor, d'après Composition sur fond orange Lithographie, signée en bas à droite, justifiée 57/95 en bas à gauche 75 x 52 cm	60/100
51		FRELAUT Jean, 1879-1954, Allée de Gaminis, 1949, eau-forte en noir n°19/35 (lavée, légère insolation), signée et datée en bas à droite dans la planche, signée en bas à droite, titrée en bas à gauche, 20x24,5 cm.	60/90
52		FRELAUT Jean, 1879-1954, Voiliers approchant d'un port par grosse mer, eau-forte en noir (quelques rousseurs en marge), signée en bas à droite dans la planche, 13x26 cm	40/70
53		FRIEDLAENDER Johnny, 1912-1992 Exposition 1913 Gravure signée et datée dans la planche en bas à droite. Dim : 72 x 92 cm.	50/80
53	B	GANTNER Bernard Paysage Lithographie en couleurs, signée en bas à droite et numérotée 24/85 en bas à gauche 49x67cm	60/80
54		GEN PAUL, 1895-1975 Les musiciens Lithographie, signée en bas à droite, justifiée 10/130 en bas à gauche 73 x 52 cm	50/100
55		GERMAIN Jacques, 1915-2001, Composition colorée, 1965, monotype sur papier (insolation), monogramme et date en bas à droite et cachet du monogramme en bas à droite, 44,5x59,5 cm	800/1200

56	GOETZ henri, d'après Composition Eau forte, signé ene ba sà droite, numérotée 4/60 en bas à gauche 57 x 76 cm	70/100
57	GUEST (XXème) La colombe à Saint Paul de Vence Signature peu lisible en bas à droite, titrée sur une étiquette au dos 46 x 38 cm	30/40
58	HASEGAWA Shoichi, né en 1929 Fleuve tranquille lithographie, signée en bas à droite, numéroté 82/110 en ba sà gauche 64 x 52cm	100/120
59	JACQUE Charles, 1813-1894, Deux porcs, eau-forte en noir sur Japon (lavée, rousseurs), signée en bas à gauche dans la planche, 11,5x14 cm.	60/90
60	JACQUEMIN André, 1904-1992, Hiver à Vézelay, 1952 - Champs et village, 1945, deux eau-forte en noir n°18/65 et 1/65 (quelques rousseurs), une signée et datée en bas à gauche dans la planche, signée en bas à droite - une signée et datée en bas à droite dans la planche, signée en bas à droite, 26x35,5 cm - 15,5x21 cm.	60/90
61	JEAN-HAFFEN Yvonne, 1895-1993, Retour de pêche Doëllan, Finistère, bois gravé en noir n°5/50 (insolation), signé en bas à droite, monogramme en bas à gauche dans la planche, 30x50 cm	70/100
62	LANÇON Auguste, 1836-1887, Chèvre et chevreau, 1880, eau-forte en noir (lavée, rousseurs), signée et datée en bas à droite dans la planche, 21x27 cm.	60/90
63	LAPICQUE Charles, d'après Paysage Lithographie, signée en bas à droite, justifiée 17/75 en bas à gauche 50 x 65 cm On y joint une reproduction d'après VASARELY et une affiche de Marcel Marceau signée	80/100
64	LARIONOV Michel, attribué à Femme assise Lithographie non signée 11,5 x 9,3 cm	20/30
65	LAURENCIN Marie, d'après 2 lithographies prvenant de l'adroite princesse ou les aventures de Finette, signées en bas à droite dans la planche 23 x 30 cm et 36 x 25,5 cm	80/120

66	LEBASQUE Henri, d'après Femme à sa fenêtre Procédé Jacomet (déchirures sur la marge), signée en bas à gauche dans la planche, 40x30,5cm.	150/200
67	LEBASQUE Henri, d'après Femme sous un arbre Procédé Jacomet (mouillures et déchirures sur la marge), signée en bas à gauche dans la planche, 43x56,5cm.	150/200
68	LEBASQUE Henri, d'après Femme mauresque Procédé Jacomet (déchirures), signée en bas à droite dans la planche, 56x44cm.	150/200
69	LEBASQUE Henri, d'après Femme au rocking chair Procédé Jacomet (déchirures), signée en bas à droite dans la planche, 56x43cm.	150/200
70	LEHEUTRE Gustave, 1861-1932, La cathédrale de Chartres, eau-forte en noir n°21/65 (lavée, légère insolation), signée en bas à gauche dans la planche, signée en bas à droite. Timbre à sec Sagot éditeur en bas à droite, 41,5x28,5 cm.	70/100
71	LHOTE André, 1885-1962, Deux baigneuses, vernis mou (insolation et taches), signée en bas à gauche dans la planche, signée en bas à droite et timbre à sec : "le chien de pique" en bas à droite, 33x48 cm	80/150
72	LHOTE André, 1885-1962, Nu allongé, eau-forte en noir n°30/100 (insolation), signée en bas à gauche dans la planche, 16x18,5 cm	50/80
73	Lot affiches de galeries : Hockney, Bacon, Chagall, Télémaque.	40/50
74	Lot Artigas (Miro), L'art brut de Jean Dubuffet, catalogue d'exposition Pierre Matisse, catalogue Yves Tanguy, Bellini, Adani	30/50
75	Lot d'affiches: Le Corbusier, 1987 Marcel Duchamps, Raymond Duchamp, 1967 (Mourlot) Christo, 1977	50/60
76	Lot de gravures: Boni, Antonini, Shart, Cassavini, 2 autres signatures illisibles, Bellini, J-P Capron	40/50
77	LYDIS Mariette, 1894-1970, Femelle, eau-forte en noir, rehauts d'aquarelle et d'or, signée en bas à droite, titrée en bas à gauche, 34x20 cm	120/180

78	MADÉLINE Paul, 1863-1920, Chaumière bretonne devant la mer, eau-forte en couleurs (rousseurs et insolation), signée en bas à droite, 14,5x17,5 cm	50/80
79	MASSON André, d'après Composition Lithographie, porte une signature apocryphe en bas à droite, justifiée EA en bas à gauche 76 x 52,5 cm	40/50
80	MATISSE Henri, d'après Composition Lithographie, signée en bas à droite dans la planche 34 x 25 cm	60/80
81	MATISSE Henri, d'après La Cité - Notre-Dame eau-forte en noir (traces de plis et petites salissures), signée en bas à droite dans la planche, 33,5x26 cm.	80/120
82	MEHEUT Mathurin, d'après Etude de cheveux Gravure 24 x 23 cm On y joint du même artiste, Le port de Saint cado, gravure réhaussée, monogrammée. 24 x 18 cm	40/70
83	MESSAGIER Jean, 1920-1999 Boris, Lithographie, signée en bas à droite et justifiée 2/120 en bas à gauche 65x50cm	60/80
84	MEURICE Jean michel, né en 1938 Composition Lithographie, signée en bas à droite , justifiée 492/500 en bas à gauche 67x51cm	100/150
85	MOREAU Pierre-Louis, 1876-1960, Village de Rochemaure, Ardèche, eau-forte en noir n°35/50 (insolation et quelques rousseurs), signée en bas à droite, 32x24 cm.	80/120
86	MOREAU Pierre Louis, 1876-1960, Grande vue d'Aubenas, eau-forte en noir n°3/50 (insolation et traces de plis), signée en bas à droite, timbre à sec Sagot éditeur en bas à droite, 24x32 cm.	70/100
87	MUCHA Illustration pour la couverture de l'Esclavage Moderne	20/30
88	PACANOWSKA Felicia, 1907-2002 Composition 1964 Fusain signé en bas à gauche et daté 50 x 64 cm	150/200

89	PACANOWSKA Felicia, 1907-2002 Intérieur Eau forte en couleurs signé en bas à gauche justifiée EA II/VII et datée 03.09.1973 dans la planche 74 x 55 cm à vue	150/200
90	PAPART Max (1911-1994) Sans titre. Lithographie au carborundum, signée en bas à droite, justifiée EA 2/10 en bas à gauche 54 x 42,5 cm	120/200
91	PICABIA Francis, d'après Visage Fond de lithographie réhaussée au pochoir, non signé 36 x 32 cm	40/70
92	PICASSO Pablo d'après, Festival Mondial de la jeunesse et des étudiants pour la paix, Berlin Aout 1951 Foulard imprimé sur la toile de lin Etat d'usage 73 x 81 cm	200/300
93	PICASSO Pablo, d'après corrida 3 lithographies, signées dans la planche en bas à droite on y joint : Sylvette au fauteuil du même artiste Reproduction autorisées par la Spadem	200/300
94	RICHER Germaine, 1904-1959, Sans titre, eau-forte, EA (insolation légère), signée en bas à droite, dédicace en bas à gauche : Toi ma belle je t'embrasse, 39x29 cm feuille : 51x41 cm.	550/600
95	RIOPELLE Jean-Paul, 1923-2002, Les Oies II, lithographie en couleurs, signée en bas à droite dans la planche, 56x68 cm	250/300
96	ROCHE Marcel, 1890-1959, Le clocher de Cormeilles-en-parisis, eau-forte en noir sur vélin Johamot (petites traces de plis sur les bords) -Epreuve d'essai, signée en bas à gauche dans la planche, signée en bas à droite, titrée en bas à gauche, ?????.	50/80
97	SINGIER Gustave, 1909-1984 Composition,1969 Lithographie signée et datée en bas à droite, justifiée EA en bas à gauche (piques) 66x47cm	100/150
98	SOULAS Louis Joseph, 1905-1954, Campagne aux grands arbres, eau-forte en noir n°44/60 (rousseurs), monogramme en bas à gauche dans la planche, signée en bas à droite, 24x35 cm.	70/100

99	SOULAS Louis Joseph, 1905-1954, Moulin de Lignerolles, 1943, eau-forte en noir sur fond beige clair, n°25/50, monogramme et date en bas à gauche dans la planche, signée en bas à droite, 25,5x40 cm.	70/100
100	VASARELY Victor, d'après Composition Sérigraphie en couleurs, non signée	400/600
101	VASARELY Victor, d'après Composition Sérigraphie en couleurs, non signée	400/600
102	VASARELY Victor, d'après La joconde Lithographie non signée	500/800
103	VASARELY Victor, d'après Composition Sérigraphie, signée en bas à droite, sumérotée VF10/50 (quelques taches) 75 x 55 cm	250/300
104	VASARELY Victor, d'après Composition serigraphie, signée apocryphe en bas à droite, justifiée EA en bas à gauche 65 x 79 cm	200/300
105	VASARELY Victor, d'après Composition Sérigraphie, signature apocryphe en bas à droite 79 x 62 cm	200/300
106	VILEGLÉ Jacques, né en 1926, Affiches lacérées, multiple de collage d'impression, n°88/100, signé en bas à droite, timbre à sec : ATELIER ANTOINE GRAFF STRASBOURG, 71x46 cm	1000/1500
107	VILLON Jacques, 1875-1963, Portrait de Racine, pour Cantique spirituel, eau-forte en noir épreuve d'essai (insolation), signée en bas à droite, 32x25 cm	80/120
108	VILLON Jacques, 1875-1963, Portrait de Paul Valéry, I Lithographie en couleurs n°56/80 (insolation) , signée en bas à droite, 28x20,5 cm,	80/120
109	VILLON Jacques, 1875-1963, Le philosophe, eau-forte en noir n°31/50 (très légère insolation), signée en bas à droite, 21,5x15,5 cm	80/120
110	VILLON Jacques, 1875-1963, La femme à l'arc, eau-forte en noir n°17/75 (très légère insolation), signée en bas à droite, 19,5x15 cm	80/120

111		YVARAL, d'après Marylin Lithographie	350/700
112		YVARAL, d'après Marilyn Lithographie, signée en bas à droite 61 x 61 cm	450/700
113		ZACHELIER Coq Lithographie, numérotée 24/82 et signée en bas à gauche, 61 x 42 cm	10/20
114		ZACK Léon, 1892-1980 Abstraction Lithographie, signée en bas à droite, justifiée HC en bas à gauche 51x70cm	120/150
115		ANCEL Lucien, né en 1914 Bord de saone, Huile sur panneau, signé en bas à droite 50 x 62 cm	100/150
115	B	ANONYME Nu accroupi Encre de chine non signé 64x50 cm	40/50
116		ANONYME, XIXème Paysan Crayon noir réhaut de blanc, 48 x 32,5 cm	70/100
117		ANONYME Rocher en bord de mer, huile sur toile (craquelures et usures), en bas à droite : g. Doré, 24x32,5	80/120
118		ANONYME, fin XIXe début XXe siècle, Femme au chapeau à plumes, huile sur toile marouflée sur carton, en bas à gauche : monogramme CM non identifié, 32,5x24 cm	80/100
119		ANONYME Forêt Aquarelle, non signée 23 x 29 cm	30/40
120		ARSON Alphonse Alexandre, d'après, Arabe monté sur un dromadaire, bronze à patine dorée (usures) sur socle en marbre écume de mer, sur la terrasse : ARSON, Ht. : 12 cm + socle	200/300
121		AUTARD Georges, né en 1951, Dessin napolitain, 1989, pastel sur papier, signé et daté en bas au milieu, étiquette de la Galerie Montenay, Paris VIème au dos du montage, 110x75 cm	120/150

122	BACH Pierre, 1906-1971 Vue d'un port Huile sur toile, signée en bas à droite. (Petit enfoncement sur la droite) 38 x 46 cm.	800/1000
123	BAILLARGEON Yvonne, XXe siècle, Nature-morte Huile sur toile, signée en bas à droite, étiquette du Salon des Indépendants de 1977 au dos, 100x100 cm.	450/500
124	BAILLY A., XXe siècle, Terrasse fleurie en bord de mer Huile sur toile, signée en bas à gauche, 38x60,5 cm.	400/700
125	BALLINI Gilles, né en 1946 Le cirque Technique mixte sur papier, signé en bas à droite 26 x 38 cm	70/100
126	BALLINI Gilles, né en 1946 Hommage à picasso Peinture sur toile, signée en bas à droite 40 x 29 cm	70/100
127	BALLINI Gilles, né en 1946 Le joueur de cornemuse Peinture sur toile, signée en bas à droite 65 x 50 cm	70/100
128	BALLINI Gilles, né en 1946 La famille Peinture sur papier, marouflé sur toile, signée en bas à droite 33 x 41 cm	70/100
129	BALLINI Gilles, né en 1946 Le roi Technique mixte sur papier, signé en bas à gauche 24 X 30 cm	40/70
130	BARBARA Barbara Kwaaniewska, XXème Les perces neige 1972 Huile sur toile signée en bas à droite 55x38 cm.	40/50
131	BARBIER Luc, 1903-1989 L'escalade, aquarelle gouachée, signée en bas à gauche, 24,5x17 cm	80/120
132	BAS Adrien , 1890-1926 « La garçonne, 1915 Huile sur toile signée et datée en bas à droite. Porte une inscription au dos Salon d'Automne 1919-1920 au dos. 46x38 cm	120/150
133	BEAUDUIN Jean, 1851-1916, L'Hiver, vieil homme lisant Huile sur panneau (restaurations anciennes), signé en bas à droite, 38x61 cm.	250/300
134	BEGARAT Eugène, né en 1943 Le retour des pêcheurs Huile sur panneau, signé en bas à droite 62x50cm	1000/1500

135		BENDALL Mildred, 1891-1977, Fruits et bouquet Huile sur toile (légères usures), signée en bas à gauche, 50x61 cm.	450/500
136		BENHARROUCHE Yoel, né en 1961 Pourim "Le sort" Technique mixte sur toile, signée en bas à droite, signée et titrée au dos, 65x54 cm.	700/1000
137		BERARD Christian, 1902-1949, Homme debout, aquarelle et réhauts de gouache blanche sur papier préparé en rouge (petits accidents et traces de griffes), signée en bas à droite, 25x17,5 cm	80/100
138		BERERD, XXème Village sous la neige Huile sur toile signée en bas à droite 55 x 65 cm.	40/70
139		BERMOND Marguerite, 1911-1991, Fleurs de printemps, huile sur toile, signée en bas à gauche, titrée au dos, 55x46 cm	100/150
139	B	BERNADET Marc (XXème) Portrait d'homme Aquarelle signée en bas à gauche et datée 71 35.5x42.5 cm.	20/30
140		BERNOL Marc vibrations de l'aura n°3 Technique mixte sur carton, signé en bas à droite, titré et signé au dos. 74 x 104 cm	250/300
141		BERTIN Jean-Victor, ecole de Chemin en sous-bois au troupeau Huile sur toile rentoilée (accidents et restaurations), non signée, monogramme FM gravé au dos du châssis, 25x33 cm.	1000/1500
142		BIAUSSAT Raymond, né en 1932 Quand passent les ombres Huile sur panneau, signé en bas à droite, titré et daté au dos 53 x 80 cm	150/200
143		BIAUSSAT Raymond, né en 1932 Nuit de luine Technique mixte sur panneau, signé en bas à gauche 50 x 65 cm	150/200
144		BONAMY Philippe, né en 1926 Portrait, 1964 Crayon noir, signé et daté en bas à gauche 73 x 44 cm	80/120
145		BONNAUD M, XXème Orage Huile sur toile, signée en bas à gauche 81 x 100 cm	100/120

146		BOPP DU PONT Léon, 1840-1924, Plage dans une crique Huile sur toile (usures et petits manques), signée en bas à gauche, 46x61 cm.	250/300
147		BOSCO Pierre, La course Huile sur toile, signée en bas à droite	
148		BOURRELY Rose Marie, XXème Le nid d'aigle des Cévennes Huile sur toile, signée en bas à gauche et titrée au dos 54 x 65 cm	120/150
149		BOUVIER Armand, 1913-1997 Paris, La bastille Huile sur toile, signée en bas à droite, signée et titrée au dos 38 x 55 cm	200/250
150		CARIOT Gustave, 1872-1950 Cour de ferme ensoleillée, Auxy 1944 Huile sur carton, signé, situé et daté en bas à droite, 22x33 cm à vue.	500/600
150	B	CARLOTTI Tête de femme Sanguine et crayon noir, signé en bas à gauche 59 x 44 cm	80/120
151		CARPENTIER Philippe, né en 1965 Composition, 1986 Technique mixte et collage sur papier, marouflé sur toile, signé et daté en bas à droite 71 x 50 cm	80/100
152		CARPENTIER WINTZ Renée, 1913-2003 Sous bois Huile sur toile, signée en bas à droite (manques) 80 x 65 cm	60/100
153		CARPENTIER WINTZ Renée, 1913-2003 Maison bretonne Huile sur toile, signée en bas à droite 33 x 41 cm	150/200
154		CARPENTIER WINTZ Renée, 1913-2003 Pommier en fleurs et port Haliguen (Morbihan) 2 huiles sur toiles, signées en bas à droite chaque 22 x 27 cm	150/200
154	B	CARPENTIER WINTZ Renée, 1913-2003 Effet de vagues Huile sur toile, signée en bas à droite (quelques manques) 89 x 116 cm	200/400
154	C	CARPENTIER WINTZ Renée, 1913-2003 Côte rocheuse Huile sur toile, signée en bas à droite 116 x 89 cm	200/400
155		CARRON P Pommiers en fleurs, 1981 Pastel signée en bas à gauche et datée 81 37x53 cm	40/50

156		CARTIER Thomas, 1879-1943, Chienne levant la patte, bronze à patine brun-roux sur socle en marbre écume de mer, sur la terrasse : T. CARTIER, Ht.: 25,5 cm plus socle	150/200
157		CARZOU Jean, 1907-2000 Hélène, 1979 Dessin aux crayons de couleurs, signé et daté en bas à gauche, 65x50 cm.	400/700
158		CARZOU Jean, 1907-2000, Bateaux devant le port, 1956, gouache sur papier marouflé sur isorel, signé et daté en bas à gauche, 50x60 cm	1200/2000
159		CAUCHOIS Henri, 1850-1911, Samovar et bouquet à la tenture Huile sur toile rentoilée à la cire (usures et restaurations), signée en bas à gauche, 130x105 cm.	1200/2000
160		CAYOL Pierre, né en 1940 Maternité Huile sur carton toilé signé en bas à droite 55x46 cm.	100/150
160	B	CAYOL Pierre, né en 1940 Couple Huile sur isorel, signé en bas à droite, signé et titré au dos. 61 x 50 cm.	80/100
161		CAZALS Frédéric Auguste, 1865-1941 Au café Voltaire, probablement Jean Moreas Aquarelle gouachée, monogramme en bas à droite, inscription vers la gauche: Moi que la noble... (...Athènes a nourri) au café Voltaire, 16,5x11cm.	1000/1500
162		CAZALS Frédéric Auguste, 1865-1941 Tu pleures oh mon roi Aquarelle et gouache sur papier beige, monogramme en bas à droite, inscription en bas au milieu: Tu pleures oh mon roi! Quelle est donc ta souffrance? Jean Moréas, 33,5x25,5cm.	1600/2000
163		CHALUPOVA Zuzana, 1925-2001. Ecole russe naïve. La classe Huile sur toile, signée et datée 1969 en bas à droite. 50 x 70 cm.	120/200
164		CHARBONNEL Marcel, 1901-1981, Le public des courses à Longchamps, huile sur papier marouflé sur isorel, signé en bas à droite, situé au dos, 55x33 cm	120/150
165		CHARBONNEL Marcel, 1901-1981, L'auvergnat, huile sur isorel, signé en bas à droite, 38x46 cm	60/90
166		CHARBONNEL Marcel, 1901-1981, Roulottes à Saint Ouen, 1956, huile sur isorel, signé, situé et daté en bas à gauche, 27x35 cm.	60/90

167	CHARBONNEL Marcel, 1901-1981 Avant la cérémonie Huile sur isorel signée en bas à droite, titré et signé au dos 61 x 50 cm	80/120
168	CHARCO M., XXe siècle, Le Croisic ambiance marine, huile sur toile, signée en bas à droite, titrée et signée au dos, 73x92 cm	40/70
169	CHENET Charles, XXème la place du village Huile sur toile signée en bas à droite 60x73 cm.	250/300
170	CHERVIN Louis, 1905-1969, Paysage à Auvers-sur-Oise, aquarelle, signée, située en bas à gauche (rousseur), porte au dos une étiquette Archives Louis Chervin avec n°1247 et le descriptif, 22,5x31 cm	80/120
171	CHEVAL Alain L'arbre rouge Huile sur toile, signée en bas à gauche, titrée au dos 46 x 55 cm	60/100
172	CHOCHON André, 1910-2005, Ramasseuse en forêt, huile sur toile, signée en bas à droite, 60x73 cm	300/400
173	CHRÉTIEN René, entourage de, Vase aux roses, huile sur carton (restaurations), inscription apocryphe en bas à droite : R Chrétien, 27x35 cm	600/800
174	CLAUDE Eugène, entourage de, Les prunes, huile sur carton fort, inscription apocryphe en bas à gauche : Eug Claude, 24x33 cm	500/600
175	CLAUDE Eugène, 1841-1922 Perdrix rouge Huile sur toile (accidents), signée en bas à droite, 46x38 cm.	300/600
176	CLAUDE Eugène, 1841-1922 Prunes Huile sur carton, signé en bas à gauche, 24x32cm.	600/800
177	CLAUZARD, La sortie de l'église, Technique mixte sur carton	800/1000
178	COBIN Paysage de neige Aquarelle signée en bas à gauche 54x69 cm .	30/40
179	COLLOT André, 1897-1976, Bord de mer, huile sur toile, signée, 54x81cm.	100/150

180	COLUCCI Gio, 1892-1974 Visage Technique mixte sur carton, signé en bas à gauche 52 x 31 cm	300/400
181	CORBIER Gaston, 1869-1945 Voilier au coucher de soleil Huile sur panneau signé en bas à droite, Diamètre 21 cm	100/150
182	COUDOUR G Les bigottes Peinture sur toile, signée en bas à gauche 80 x 100 cm	80/100
183	COURREAU Paul, né en 1920, Vagues en bord de mer, huile sur toile (accidents et restauration), signée en bas à droite, 61x81 cm,	150/250
184	COURTENS Frans, 1854-1943 Paysage au moulin Huile sur toile, signée en bas à droite, 46x56 cm.	1400/2000
185	CROZET Maurice, 1896-1978 Fleuve d'orient Huile sur isorel, signé en bas à droite 62 x 38 cm	200/300
186	DALI Salvador, d'après Adam Sculpture dorée à l'or fin, n°267/499, 28 x 20 cm.	1000/1500
187	D'ANTY Henry, 1910-1998 Clown à la guitare Huile sur toile, signée en bas au milieu, titrée et signée au dos 19 x 15 cm	60/80
188	D'ANTY Henry, 1910-1998 Couple de bretons Huile sur toile, signée en haut au milieu, titrée et signée au dos 14 x 18 cm	60/80
189	D'ANTY Henry, 1910-1998 Petite neige Huile sur toile, signée en bas à gauche, signée et titrée au dos 14 x 18 cm	60/80
190	D'ANTY Henry, 1910-1998 Enfants bretons devant la cheminée Huile sur toile, signée en bas à gauche, titrée et signée au dos 27 x 35 cm	300/400
191	DE BOISGONTIER R, XXème Bord de la Mayenne Huile sur toile, signée en bas à droite 50 x 61 cm	50/80
192	DE SPOT Constant, XXème Bretagne pays d'Auray et pays doré Huile sur toile, signée en bas à gauche, titrée au dos (petits manques) 50 x 66 cm.	150/200

193	DEBONECHOSE, né en 1953 Champ de bataille N°262. 1 technique mixte sur panneau. Dim : 27 x 38 cm.	40/60
194	DEBONECHOSE, né en 1953 Champ de bataille N°653 et N°657. 2 panneaux. Dim : 25 x 34 cm.	80/100
195	DEBONECHOSE, né en 1953 Champs de bataille, n°407, n°152 2 techniques mixtes sur panneaux, signées, 25x34cm	80/100
196	DEBONECHOSE, né en 1953 Champs de bataille, n°97, n°125, n°573 3 techniques mixtes sur panneaux, signées, 25x34cm	100/120
197	DEBONECHOSE, né en 1953 Champ de bataille, n°365, n°875, n°639 3 techniques mixtes sur panneaux, signées, 25x34cm	100/120
198	DEGAINE E Femme lisant Pastel, signé en bas à droite et daté 1939 (piques) 30 x 22 cm	80/100
199	DEGAINE E La dérivation, 1931 Huile sur panneau, signée en bas à droite et datée 41 x 33 cm	60/100
200	DELACHAUX Leon, 1850-1919 Rue Caulaincourt, aquarelle, dédicacée à Guiguet 25.5 x 36 cm	150/200
201	DELAVAL Robert, né en 1934 Pleyben, sud Finistère, 1975 Aquarelle située en ba sà gauche, signée en bas à droite et datée 16 x 23 cm	60/100
202	DELPEUX Jean, 1934-2000 Orientale Huile sur toile signée en haut à gauche 81x65 cm	100/150
203	DELPEUX Jean, 1934-2000 L'homme au journal Huile sur toile signée en haut à gauche 81x65 cm.	100/150
204	DELPEUX Jean, 1934-2000 Pensive Huile sur toile signée en haut à gauche 81x65 cm.	100/150
205	DELPEUX Jean, 1934-2000 La vietnamienne Huile sur toile signée en haut à gauche 81x65 cm.	100/150
206	DELPEUX Jean, 1934-2000 Le joueur de flûte Huile sur toile signée en haut à gauche 65 x 81 cm	100/150

206	B	DELPEUX Jean, 1934-2000 « Mère et enfant » Huile sur toile signée en haut à gauche 92x73 cm	100/150
207		DELPEUX Jean, 1934-2000 Men Loo Huile sur toile signée en haut à gauche 81x65 cm	100/150
208		DELPEUX Jean, 1934-2000 La mariée Huile sur toile signée en haut à droite et datée 81x65 cm.	100/150
209		DELPEUX Jean, 1934-2000 « Les congés payés 1987 » Huile sur toile signée et datée 87 en bas à droite. Numérotée 40 "les congés payés" au dos 54 x 73 cm	80/100
210		DELPEUX Jean, 1934-2000 Le petit rouge, 89 Huile sur toile signée et datée en bas à droite 81x65 cm.	100/150
211		DELPEUX Jean, 1934-2000 Le péruvien à la flute Huile sur toile signée en haut à gauche 81x65 cm	100/150
212		DELPEUX Jean, 1934-2000 L'homme bleu Huile sur toile signée en haut à droite 81x65 cm.4	100/150
213		DELPEUX Jean, 1934-2000 L'homme au turban rouge Huile sur toile signée en basgauche 65x54 cm	100/150
214		DELPEUX Jean, 1934-2000 Femme au fichu Huile sur toile signée en haut à droite 81x65 cm.	100/150
215		DELPEUX Jean, 1934-2000 Longue pipe Huile sur toile signée en haut à droite 81x65 cm	100/150
216		DEMAGNY Marcel, né en 1949 L'oliveraie Peinture sur toile, signée en bas à gauche 81 x 60 cm	100/150
217		DEMAN Albert, 1929-1996, Portrait d'homme au singe, pastel, signé en bas à droite, 77x56,5 cm	200/300
218		DERAIN André, 1880-1954, Peintre à la palette, dessin au stylo bille (insolation, petites rousseurs, traces de plis et encre passée), non signé, 21x13 cm	200/300
219		DESBROSSES Jean Alfred, 1835-1906 Paysage Lacustre Huile sur toile, signée en bas à droite	300/400

220		DESPIAU Charles, 1874-1946 Nu Crayon signé sur le côté gauche avec envoi (piques) 20 x 30cm	80/100
221		Dolly BUISSON Rendez vous de chasse, 1997 Peinture sur toile, signée et datée en bas à droite 38 x 56 cm	60/80
222		DORA MAAR, 1907-1997 Arbres Aquarelle signée en bas à droite, cachet du monogramme et datée 1998 en bas à gauche 38 x 28 cm	200/300
223		DORE Amandine Lot de : une esquisse au crayon représentant une femme portant des fleurs 3 pointes sèches, une lithographie sur le thème d'Eros un recueil d'estampes : les Quatre Saisons on y joint diverses estampes de l'artiste	100/120
224		DORLAC Louise Plante Pastel, signé en bas à droite 33 x 27 cm	20/30
225		DREVET Vallée de Prapie, septembre 1931 Encre et lavis, signé en bas à droite, situé et daté en bas à gauche 31 x 27,5cm	100/150
226		DU BARRY.C. Guérande 1977 Huile sur toile signée en bas à gauche. Titrée et datée au dos 54 x 65 cm	40/50
226	B	DUCORROY Joel, né en 1955 Portrait d' Elvis Presley Sérigraphie, signée en bas à droite, justifiée 63/75 48x48cm	100/150
227		DUMONT Charles, 1880-1952 Quatuor improvisé Peinture sur toile, signée en bas à droite, titrée et signée au dos 60 x 81 cm	300/400
228		DUMONT Pierre, 1884-1936 La maison au bord de l'eau Huile sur toile (petit manque), signée en bas à gauche, 65x81 cm.	700/900
229		DURDILLY Lac de montagne, 1977 Huile sur carton, signé en bas à gauche 50 x 65 cm	40/50
230		DURET André, né en 1921 Nature morte aux coloquintes Huile sur toile, signée en bas à droite, signée, titrée et datée au dos 54 x 65 cm	120/200

231		DURET André, né en 1921 Alenia Huile sur toile, signée en bas à droite 46 x 55 cm	120/200
232		DURET André, né en 1921 Village Huile sur toile, signée en bas à gauche 61 x 50 cm	120/200
233		DURET André, né en 1921 Nature morte au pichet Huile sur toile, signée en bas à gauche 46 x 61 cm	120/200
234		DUVERNEY Paul, XIX ème - XX ème Paris, Aquarelle, signée en bas à droite, 14 x 19 cm.	50/80
235		ECOLE XIXème Bord de mer, Huile sur toile non signée, 35x26cm	600/700
236		ECOLE XIXème Vaches Huile sur toile, porte une signature Godchaux 54 x 63 cm	200/300
237		ECOLE XIXème Les lavandières Huile sur toile, trace de signature en bas à gauche Dim. : 54 x 65 cm	100/120
238		ECOLE XIXème Paysage 2 aquarelles non signées 16 x 24 cm	40/50
239		ECOLE XIXème Le Port de Gêne, Huile sur toile (rentoilée), non signée	200/400
239	B	ECOLE XIXème Nature morte Huile sur toile, signée à droite, 1884 en bas à droite, porte une signature e noirot 53 x 46cm accidents et manques	
240		ECOLE FRANCAISE, 1 er tier du XIX ème siècle, Femmes devant une ferme, Huile sur toile, non signée. 43 x 52 cm	400/500
241		ECOLE FRANCAISE FIN XIXE SIECLE, Crépuscule en forêt, huile sur toile doublée sur panneau (craquelures importantes, restaurations et petits manques), signée apocryphe en bas à droite, 53x64,5 cm,	400/700
242		ECOLE RUSSE, Paysages, 3 huiles sur carton toilés, certaine portant une signature illisible 17x27 chaque	80/100

243	ECOLE MODERNE ALLEMANDE Forêt Technique mixte sur isorel, signé en bas à droite. 35 x 50 cm.	90/120
244	ECOLE MODERNE Abstraction	30/40
245	ECOLE MODERNE Bouquet de fleurs dans un vase de porcelaine Huile sur toile 75 x 60 cm	150/200
246	ECOLE MODERNE chevaux dans un pré Huile sur carton toilé, non signé 33 x 42 cm	100/200
247	ECOLE MODERNE Etude de nu. Crayon, non signé 31x30 cm.	20/30
248	ECOLE MODERNE Chateau Crayon, non signé 5.5 x 13 cm	5/10
249	ECOLE MODERNE nu accoudé Technique mixte sur papier, porte une signature en bas à droite 21,5 x 17 cm	30/40
250	ECOLE MODERNE Plage animée Huile sur toile, non signée 54 x 73 cm	150/200
251	ECOLE MODERNE La vague Peinture sur papier marouflé sur panneau, non signé 21 x 30 cm	30/40
252	ECOLE MODERNE Empreinte, bronze à patine brun nuancé, sur le côté : FB et un cachet : CIRE PERDUE PARIS, 10x9 cm	50/80
253	ECOLE MODERNE Figures, 2 sculptures en bronze à patine dorée (usures et traces de frottement), signées sous la base chaque, Ht. : 14,5 cm et 6,5 cm	120/180
254	EHLINGER Christian, né en 1931 Falaise près d'Etretat Huile sur toile, signée en bas à gauche 33 x 41 cm	80/100
255	EHLINGER Maurice, 1896-1981 Pêcheur Huile sur toile, signée en bas à droite 41 x 33 cm 3879 du catalogue raisonné	100/150

256	EHLINGER Maurice, 1896-1981 Primevères et crocus Huile sur toile signée en bas à gauche 3497 du catalogue raisonné 46x55cm	100/150
257	EHLINGER Maurice, 1896-1981, Faisan et citron, huile sur toile, signée en bas à gauche, 38x46 cm	180/250
258	EHLINGER Maurice, 1896-1981, Pommes et poires, huile sur carton toilé (petits accidents et quelques usures), signé en bas à gauche, 38x46 cm,	200/300
259	EHLINGER Maurice, 1896-1981, Forêt de Rambouillet, huile sur toile, signée en bas à droite, située au dos, 38x46 cm	100/150
260	EIFFEL Jean, 1908-1982 Personnage humoristique Encre, signée en bas à droite 32.5 x 25 cm	50/60
261	ESCODIE Roger, 1920-1990 Honfleur le vieux bassin Huile sur toile, signée en bas à droite, titrée au dos 38 x 61 cm	120/150
262	FETIVO André, XXe siècle, Mariés au bal, gouache sur papier (quelques traces de plis), signé en bas à droite, 26x39 cm	50/70
263	FETIVO André, XXe siècle, Femmes au comptoir, 1941, crayons de couleurs sur papier beige (légère insolation), signé et daté en bas à droite, 29x23,5 cm	20/30
264	FIDELER Bernard, né en 1945 Couple Technique mixte sur toile, signée en bas à droite. 27,5 x 41 cm	100/150
265	FILHOS Jean et Christofle Coupe papier en métal argenté 20 cm	300/400
266	FOLLOT Paul frederic, la dompteuse, 1910 Gouache, signée en bas à droite et datée 1910 (accidents et déchirures) 44x33cm	40/50
267	FORAIN Jean-Louis, 1852-1931, Vallée aux arbres, fusain, plume et encre noire, rehauts d'aquarelle (légère insolation et très petites rousseurs), signé en bas à droite avec envoi daté juillet 1915, 27x45,5 cm	150/300
268	FORT Théodore, 1810-1896 Lanciers . Aquarelle, signée en bas à gauche.	120/200

269	FRONT Henry Femme au chapeau à la balustre Pastel, signé en bas à droite 23 x 30cm	30/40
270	GALLARDOT Pierre, 1910-2002 Avant la course Encre et aquarelle, signée en bas à droite 30 x 47 cm	60/100
271	GARRAUD Léon 1877-1961, Bord de lac et arbres, huile sur carton, signé en bas à droite, 24,5x34 cm	150/200
272	GARRAUD Léon, 1877-1961, Lac de montagne, huile sur carton , signé en bas à gauche, 22,5x30 cm	150/200
273	GASQUET Maurice, né en 1931, Sans titre jaune, huile sur toile, signée en bas à droite, 89x116 cm	200/300
274	GAUQUIE Henri Désiré, 1858-1927 Vae Victis Bronze à patine brun nuancé (patine abîmée, coulures), sur l'avant la mention : BEAUX ARTS, sur l'arrière : Hte GAUQUIE, Ht. : 54 cm. Accident au glaive.	300/500
275	GAVAZZI François, né en 1944 Huile sur toile, signée en bas à droite 40x40 cm	200/300
276	GIORDANI Italo, 1882-1956 Bouquet Huile sur panneau, signé en bas à gauche. (quelques manques) 43,5 x 29,5 cm	300/400
277	GOBO Georges, 1876-1958, Pois de senteur, huile sur panneau, signé en bas à droite, 26,5x35 cm	200/250
278	GODCHAUX A., XIX-XXe siècle, Pêcheurs et embarcation, 1890, huile sur toile (accidents), signée et datée en bas à gauche, 62x92 cm	400/500
279	GRAU-SALA Emilio, attribué à Femme lisant, aquarelle, en bas à droite : grau-sala, 30,5x22,5 cm.	250/400
280	GRAVES, fin XIXe début XXe siècle, Un homme sur la grève, 1892, huile sur toile (accidents et restaurations), signée et datée en bas à droite, 73x100 cm	40/70
281	GRISOT Henri, XXème Saint Bernard Aquarelle et technique mixte signée en bas à droite. 48x68 cm	60/80

281	B	GRISOT Henri Neige dans le beaujolais, vers Saint Cyr le chateau Aquarelle signée en bas à gauche 63 x 75 cm	50/60
282		GUELDREY Charles Albert, 1884-1973, Concert champêtre Huile sur toile (craquelures et très petits manques), signée en bas à droite, 73x60 cm.	450/600
283		HANANE, née en 1976 Rondeur sensuelle, 2011 Acrylique sur toile, signée en bas à droite, 60x80 cm.	1500/2000
284		HEIZLER Hippolyte, 1828-1871, Lion terrassant une biche, bronze à patine noire (petites usures), socle en bois , sur la terrasse : HEIZLER, Lg. : 24 cm Ht. : 18,5 cm+socle	350/500
285		HEMERET Claude, né en 1929 La rangée d'arbres, 1971 Huile sur toile, signée en bas à gauche, signé et datée au dos 61 x 50 cm	200/300
286		HEUBERGER Helmut, 1927-2001 Chat effrayé, 1974 Technique mixte sur papier (sous-verre), signé et daté 1974 en bas à droite. 20 x 30 cm.	300/450
287		HEUBERGER Helmut, 1927-2001 bouquet, 1974 Huile sur isorel, signé et daté 1974 en bas à droite. 30 x 40 cm.	200/250
288		HINRICHSSEN Kurt, 1901-1963 Nu au canapé, 1928 Huile sur toile et datée et signée sur le côté droit 33 x 41 cm On y joint un certificat de la veuve de l'artiste	400/500
289		HORTON William Samuel, 1865-1936 Vue du grand bassin du parc de Versailles. Pastel signé en bas à gauche. 32 x 39 cm.	300/400
290		ISSARTEL, XXème Neige, « la Pénide » haute Loire» Huile sur toile, signée en bas à gauche Titrée, signée, au dos 65 x 81 cm.	60/80
290	B	IUCA Maria Margarita les toits de Paris, 89 Huile sur toile signé et daté en bas à droite 99 x 74.5	150/250
291		JACOB, XXème vues de rues Aquarelles et encres formant pendant, signés en bas à droite. 23 x 32 cm	160/200

292		JEQUEL Christian, né en 1935 Le coin de Cheminée Huile sur toile, signée en bas à gauche 73x92cm	600/800
293		JEQUEL Christian, né en 1935 La montée d'escalier Huile sur toile signée en bas à droite 65 x 54 cm	500/800
293	B	JEQUEL Christian, né en 1935 Scène de Mer en Bretagne Huile sur toile signée en bas à droite et titrée au dos 38 x 46 cm	300/500
294		JOB A. Femme assoupie Huile sur toile, signée en bas à droite (griffures) 100 x 81 cm	400/600
295		JUDIKAEL Pierre, né en 1937 Isigny Peinture sur toile, signée en bas à gauche, signée et titrée au dos 75 x 60 cm	150/200
296		JUDIKAEL Pierre, né en 1937 Dans le jardin romantique Technique mixte sur toile, signée en haut à droite, titrée et signée au dos	150/200
297		JUDIKAEL Pierre, né en 1937 Couple d' Arlequins Peinture sur toile, signée en bas à droite, titrée et signée au dos 68 x 54 cm	150/200
298		JUDIKAEL Pierre, né en 1937 Le golfeur technique mixte sur papier, signé sur le coté droit en bas 65 x 49 cm	80/100
299		JUDIKAEL Pierre, né en 1937 Les dalton Technique mixte sur carton, signé en haut à droite, titrée et signée au dos 49 x 64 cm	150/200
300		JUDIKAEL Pierre, né en 1937 La voiture au village, 88 technique mixte sur mannequin, signé et daté en bas à droite, titré au dos 65 x 50 cm	150/200
301		JUDIKAEL Pierre, né en 1937 Arlequin triste Peinture sur toile, signée en haut à droite, titrée et signée au dos 55 x 46 cm	150/200
302		JUDIKAEL Pierre, né en 1937 Le guerrier Technique mixte sur papier, signé en bas à droite 77 x 48 cm	150/200

303		JUDIKAEL Pierre, né en 1937 Olga Technique mixte sur papier marouflé sur panneau, signé en bas à droite, titré et signé au dos 65 x 50 cm	150/200
304		JUHEL Jean-Luc, né en 1951 Maman y'a des éléphants dans la baignoire Acrylique et bombe sur sculpture en carton et plexiblas, signé, daté et situé au dessous 22 x 18 cm	200/250
305		JUHEL Jean-Luc, né en 1951 Alfred t'enfonces des portes ouvertes ! Acrylique et bombe sur sculpture en carton et altuglas, signé en bas à droite, signé daté et situé sous la terrasse 24 x 15 cm	200/250
306		KASABIAN Serge (dit Sergey KASABOV), né en 1951 Visage Huile sur toile, signée en bas à droite, 48x37 cm.	300/400
307		KASABIAN Serge (dit Sergey KASABOV), né en 1951 Compatriot, 1990 Technique mixte sur toile, signature en bas à droite, contresignée, titrée et datée au dos, 66x53 cm.	300/400
308		KISCHKA Isis, 1908-1973, Port et maison, gouache, signée en bas à gauche, 49x64,5 cm	150/200
308	B	LAFON KEULEYAN Jean, 1886-1973 barque en bord de mer huile sur carton, signé en bas à droite 21.5 x 26.5 cm	150/200
308	C	LAPARRA William, attribué à Portrait de femme Huile sur toile, annotée au dos "william Laparra" (accident et déchirures)	200/350
309		LAURENS A., XXe siècle, Vieil oriental lisant, huile sur toile (craquelures), signée en bas à droite, 46x38 cm	250/400
310		LAVAL Fernand, 1886-1966 Canal en Hollande Huile sur toile, signée en bas à droite et datée 61 x 50 cm On y joint un dessin du même artiste : La maison de Mimi Pinson, 1925	100/150
311		LE COUEDIC J., XXe siècle, Souvenir d'enfance, technique mixte sur papier, signée en bas à droite, 60x47 cm	30/50
312		LE COUËDIC J , XXème siècle L'enfant à l'oiseau Technique mixte sur papier, signé en bas à droite 48x59 cm.	80/120

313	LEBREUX André, XXème Paysage de neige Aquarelle signée en bas à gauche 35x55 cm.	40/70
314	LEBREUX André, XXème Paysage Aquarelle signée en bas à droite 35x55 cm.	40/70
315	LEPAGE Pierre, 1906-1983 le port Huile sur carton, signé en bas à droite (griffures) 33 x 41 cm	120/150
316	LERSY Roger, 1920-2004 Composition Huile sur panneau	
317	LETOULLEC Jean-Louis, 1908-1999, Bretonnes et enfants Huile sur toile, signée en bas à gauche, 54x65 cm.	150/160
318	LIETARD Meix, né en 1944 Le chien jaune Huile sur toile, signée en bas à gauche et daté 82 On y joint du même artiste une autre huile sur toile "les deux cheveux bleux" daté 81 27 x 35 cm chaque	100/120
319	LIETARD Max, né en 1944 Les promeneurs Huile sur toile, signée en bas à gauche et datée 85 On y joint du même artiste "Réception d'un chef d'état place de ela concorde", huile sur toile, signée en bas à gauche et datée 78 24 x 19 cm chaque	80/120
320	LIETARD Max, né en 1944 La pelotte de Laine Huile sur toile, signée en bas à gauche et datée 81 30 x 46 cm	80/100
321	LIETARD Max, né en 1944 Le marin d'eau d'amour Huile sur toile, signée en bas à gauche 24 x 33 cm	80/100
322	LIONNI Leo , 1910-1999, Tubercule, dessin à la mine de plomb (salissures), signé en bas au milieu, 93,5x24,5 cm	150/200
323	LOCHE Michel, XIX-XXème La Saône, Lyon Huile sur carton, signé en bas à droite, titré au dos sur une étiquette 54 x 65 cm.	80/120
324	LOFFREDO Michèle, née en 1970, Geneviève Gaston dit "Gaston Compositeur", Paris 1949 Huile sur toile (petit manque), signée en bas à droite, titrée et datée au dos, 73x60 cm.	300/500

325		LOSDAT Alexis, 1898-1993. Port Aquarelle signée en bas à gauche. 38x53 cm.	30/40
326		LUCAS André, XXe siècle, Maisons à colombages et clocher, huile sur isorel, signé en bas à gauche, 61x50 cm	100/150
327		MAILLART Jean Denis, né en 1913, Collines au point du jour Huile sur toile (craquelures), signée en bas à droite, 33x40,5 cm.	200/300
328		MANCINI Nature morte Huile sur toile, signée et datée 79 en haut à gauche 12 x 18 cm	120/140
328	B	MANESSE Intérieur, personnages dormant Deux lithographies, signées en bas à droite et numérotées en bas à gauche	30/40
329		MARCHAND André, 1907-1997, Fleurs, Assise, 1951, crayon noir et estompe (insolation et petites rousseurs), signé en bas à droite, situé et daté en bas à gauche, 49x64 cm.	220/250
330		MARCHOU Georges, 1898-1984 La clairière Huile sur carton, signé en bas à droite, titré au dos avec cachet de l'atelier 27 x 31 cm	40/70
331		MARCHOU Georges, 1898-1984 Le nu Huile sur papier, marouflé sur toile, cachet de la signature bas droite, titré au dos, cachet de l'atelier au dos (traces de plis) 46 x 33 cm	40/70
332		MARECHAL Clément, XXe siècle, Fête en Hollande, 1961, aquarelle (rousseurs et traces de plis), signée et datée en bas à droite, titrée au dos, 55x75 cm.	300/400
333		MARGUERAY Michel, 1938, Baigneurs sur la plage de Trouville, huile sur toile, signée en bas à droite, située au dos, 24,5x33 cm	250/400
334		MEI NING JUN, XXème Sans titre, 1988 Huile sur toile signée et datée 88 en bas à droite 61x50 cm	50/80
334	B	MERMIN A (XXème) Ballerine Pastel signé en bas à gauche. 52.5x71.5 cm à vue	100/120

335	MEZIERES Pauline, XIXe siècle, Jeune fille à la rose, août 1849, crayon noir et craie blanche sur papier gris (insolation, petites traces d'humidité dans les angles en bas et légers dépôts), signé et daté en bas à droite, 62x43,5 cm	30/50
336	MICHEYL Mick, née en 1922, Trois cavaliers, gravure sur aluminium, signée en bas à gauche, 60x73 cm,	300/400
337	MICHEYL Mick, née en 1922, Don Quichotte et Sancho Pansa, encre noire, signée en bas à gauche, 34x28 cm	40/70
338	MICHEYL Mick, née en 1922 Les deux bisons Encre de chine signée en bas à gauche 58.5x37.5 cm	50/80
339	MICHEYL Mick, née en 1922 Le patatra Huile sur panneau, non signé	60/80
340	MICHEYL Mick, née en 1922 Tête de Christ Technique mixte sur carton signée en bas à droite 31x42 cm	150/200
341	MICHEYL Mick, née en 1922 nu masculin Acier, non signé 60 x 38 cm	100/150
342	MICHEYL Mick, née en 1922 Vol d'oiseaux sur la mer Acier gravé, signé en bas à gauche 24 x 33 cm	80/100
343	MICHEYL Mick, née en 1922 Bord de Saone Acier gravé signé en bas à droite 24x33 cm	100/150
344	MICHEYL Mick, née en 1922 Visages Acier gravé signé en bas à gauche 20x17 cm.	80/100
345	MICHEYL Mick, née en 1922 Paysage imaginaire Plaque en acier gravé non signée 18x24 cm.	80/120
346	MICHEYL Mick, née en 1922 Poudreuse Plaque en acier gravé signée en bas à gauche, titrée au dos 24x18 cm.	80/120
347	MICHEYL Mick, née en 1922 Christ en Croix Plaque en acier gravé non signée.(quelques griffures) 24x18 cm	70/100

348	MICHEYL Mick, née en 1922 Christ en croix acier gravé, signé en bas à gauche 39 x 21 cm	80/120
349	MICHEYL Mick, née en 1922 1 lot de tirage	20/30
350	MINNAERT Frans, né en 1929 Retour du marché Huile sur isorel, signé en bas à droite. Dim. : 82 x 78 cm.	150/200
351	MOIRIGNOT Edmond, 1913-2002 A la queue leuleu, crayons de couleurs sur papier beige (insolation), en bas à gauche : Morignot Paris le...(date illisible), 31,5x24,5 cm	80/120
352	MONNIER Jean-Claude (XXème) Péniche à quai, 75 Huile sur toile signée en bas à gauche et datée 75 en bas à droite. 62x50 cm	40/50
353	MOREAU Louis, né en 1883, Soldats dans une tranchée, 1921, plume et encre de chine sur papier beige (traces de plis), signé et daté en bas à droite, 22x25 cm	50/70
354	NAJEAU A., Formes humaines, Huile sur toile 130x130cm	500/600
355	NAJEAU A., Huile sur toile, 1990	500/600
356	NAKAMURA Naondo, 1905-1981, Le coq Gouache, signée en bas à gauche, une étiquette de la Galerie André Weil au dos du montage, 37x45 cm.	250/400
357	NEBEL Gustave, 1907-1987, Villa méditerranéenne Huile sur toile (manques), signée en bas à droite, 85x73 cm.	300/500
358	OUDOT Roland, 1897-1981, L'entrée du village Huile sur toile, signée en bas à gauche, 65x92 cm.	700/1000
359	PACANOWSKA Felicia, 1907-2002 Composition Lithographie sur japon signée en bas à droite et justifiée 10 sur 50 en bas à gauche 38 x 48 cm	100/150
360	PAGES Pierre, né en 1933, Ville d'Avray le parc, 1977 - Étang à Ville d'Avray, 1979, paire d'aquarelles, signées, situées et datées en bas à droite chaque, 40x56 et 42x58 cm	100/150

361	PAGLIANO Eleuterio, 1826-1903, Modèle au bonnet rouge, huile sur toile, signée en haut à gauche, 45,5x33 cm	1500/2500
362	PAMO, né en 1971 Poséïdon jonglant Peinture sur toile, signée en bas à droite. 65 x 50 cm.	400/700
363	PAQUET Edmond bouquet de roses, 1944 Huile sur panneau, signé et daté en bas à gauche 56 x 41 cm	200/300
364	PAVEC Georges, 1883-1960 Paysage de bord de lac dans les environs de St Brieuc. Technique mixte sur papier marouflé sur toile, signée en bas à droite. 73 x 54 cm.	300/400
365	PELTRIAUX Bernard, né en 1921 Belvédère Huile sur toile signée en haut à gauche, titrée et signée au dos. 65 x 54 cm.	500/600
366	PELTRIAUX Bernard, 1921-1999 Changement de tenue Huile sur toile, signée en bas à droite, titrée et signée au dos 46 x 55 cm	400/500
367	PELTRIAUX Bernard, 1921-1999 Regard sur le passé Huile sur toile, signée en bas à droite, titrée et signée au dos 55 x 46 cm	450/600
368	PELTRIAUX Bernard, 1921-1999 Les galets Huile sur toile, signée en bas à droite, titrée au dos 61 x 50 cm	500/600
369	PELTRIAUX Bernard, 1921-1999 Le ragtime Huile sur toile, signée en bas à droite, titrée au dos 61 x 50 cm	500/600
370	PELTRIAUX Bernard, 1921-1999 Fleur bleue Huile sur toile signée en bas à droite, Titrée et ignée au dos 65x54 cm	500/600
371	PELTRIAUX Bernard, 1921-1999 Le jour du chapeau noir Huile sur toile, signée en bas à droite, titrée au dos 65 x 54 cm	500/600
372	PELTRIAUX Bernard, 1921-1999 La ronde pointé Huile sur toile, signée en haut à gauche, titrée et signée au dos 74 x 54 cm	400/500
373	PELTRIAUX Bernard, 1921-1999 male aux souvenirs Huile sur toile, signée en bas à droite, titrée et signée au dos 65 x 82 cm	500/600

374	PELTRIAUX Bernard, 1921-1999, Marché aux fleurs, huile sur toile, signée en bas à gauche, titrée au dos, 65x54 cm	500/600
375	PICARD Etienne, 1935-1995 sujets divers, 17 gouaches.	400/500
376	PIERART Patrick Composition abstraite Acrylique, signée en bas à gauche 13,5 x 14 cm	150/180
377	PISTRE 2 fumeurs de pipe, 1954 Huile sur toile, signée en bas à droite et datée 100 x 81 cm	80/120
378	PLANSON André, 1898-1981 Le vieux Vaison La Romaine Aquarelle et gouache, signée en bas à gauche 40 x 70 cm	100/150
379	PONCELET Maurice georges, 1897-1978 Ville Huile sur carton, signé en bas à droite 23 x 30 cm	100/150
380	PORTENART Jeanne, 1911-1992 L'annonciation Huile sur isorel, signé en bas à droite., titré et daté "53" au dos. Dim. : 73 x 62 cm.	150/300
381	PROUX Albert, XXème Labourage Huile sur toile, signée en bas à droite 46 x 55 cm	150/200
382	PROUX Albert, XXème Misère, 1979 Huile sur toile, signée en ba sà droite, signée, titrée et datée au dos 66 x 46 cm	150/200
383	PROUX Albert, XXème Les parapluies Huile sur toile signée en bas à droite 73x60 cm	150/200
384	PRUSAK Waclaw, 1891-1978 Nature morte aux légumes (radis, poivrons). Huile sur toile, Signée en bas à droite et datée 1960 (craquelures) 27 x 41 cm.	300/400
385	RAFFLEWSKI Rolf, né en 1943 Les Arènes, L'abbaye aux hommes de Caen 2 Encre et aquarelles, signées, datées et situées en bas vers le milieu, pour l'une et à droite pour l'autre 54 x 75 cm chaque	80/100
386	RAFFLEWSKI Rolf, né en 1943 Antibes, Le village 2 Encres et aquarelles, signée, datée et située en bas vers le milieupour l'une et à droite pour l'autre 54 x 75 cm chaque	80/100

387	RAFFLEWSKI Rolf, né en 1943 Agay, Le pont 2 Encres et aquarelles, signées, datées et situées en bas vers le milieu, 54 x 75 cm.	80/100
388	RAFFLEWSKI Rolf, né en 1943 Le pont du gard, Gien 2 Encres et aquarelles, signées, datées et situées en bas vers le milieu, 54 x 75 cm chaque	80/100
389	RAFFLEWSKI Rolf, né en 1943 Fontainbleau, Blois 2 Encres et aquarelles, signées, datées en bas vers le milieu, et situées en bas à dorite 54 x 75 cm chaque	80/100
390	RAFFLEWSKI Rolf, né en 1943 Les arènes d'Arles, Chateau de Montsoreau 2 Encres et aquarelles, signée, datée au milieu pour l'une, à droite pour l'autre, situées en bas à dorite 54 x 75 cm chaque	80/100
391	RAFFLEWSKI Rolf, né en 1943 Le port de la Rochelle, versaille 2 Encres et aquarelles, signée, datée en bas vers le milieu pour l'une et en ba sà droite pour l'autre 54 x 75 cm chaque	80/100
392	RAFFLEWSKI Rolf, né en 1943 Chateau de Chantilly Encre et aquarelle, signée, datée et située en bas vers le milieu, 54 x 75 cm.	80/100
393	RAFFLEWSKI Rolf, né en 1943, 2 vues de chateaux 2 Encres et aquarelles, signées, datées et située vers le bas au milieu pour l'une et en bas à droite pour l'autre 54 x 75 cm chaque	80/100
394	RAFFLEWSKI Rolf, né en 1943 2 Vues de chateaux 2 Encres et aquarelles, signées et datées en bas au milieu 54 x 75 cm chaque	80/100
395	RATYNSKI Olgerd le marché Aquarelle, signée et daté (85) en bas à droite. 48 x 66 cm	100/150
396	REGNAULT Georges, 1898-1979 Les taureaux Huile sur toile, signée en bas à gauche 38 x 46 cm	80/120
397	RENÉ-HIS Charles Edmond, 1877-1960, Coin de table au bouquet de roses, huile sur toile (légers accidents), signée en bas à gauche, 33x41 cm	200/400
398	RETH Alfred, 1884-1966, Trois personnages, 1940, dessin à la mine de plomb (quelques rousseurs et légère insolation sur les bords), monogramme en bas à droite, 30x19,5 cm	120/180

399	RODIER Patrick, XIXème-XXème Que joie et paix rayonnent sur vos jours et vos nuits Médaille à patine médaille or et argent diamètre : 10cm	150/200
400	ROIQUAYROL, XXème les juges Crayon et Aquarelle, signé en bas à droite 47 x 58 cm	40/80
401	ROLLAND Bernard, né en 1954 Pierrot, 2008 Acrylique sur toile, signée et datée en bas à droite, titrée, signée et datée au dos 65 x 54cm	300/400
402	ROLLAND Bernard, né en 1954 Rêve bleu, 2003 Acrylique sur toile, signée en haut à gauche, titrée, signée et daté au dos 65 x 54 cm	300/400
403	ROSA BONHEUR, d'après Le marché aux chevaux huile sur toile marouflée sur carton. accidents et restaurations 52 x 100 cm.	300/400
404	ROUGET Marie, 1883-1967 Ensemble d'une douzaine de bustes en terre de personnages célèbres. on y joint la plaquette d'exposition " le théâtre de marie Rouget ", musée Denon, 1983. (Accidents sur quelques bustes).	120/200
405	ROURE Roland, né en 1940 L'équilibriste et tambour et ailes 2 sculptures en fils de fer, métal et bois 44 x 27 cm	120/200
406	RUTSCH Alexander, né en 1930 Portrait Technique mixte sur papier, signé en haut à droite 63 x 49 cm	120/150
407	SACCHI Ettore, 1913-1982 Les voiles Gouache, signé en bas à droite 58 x 43	50/80
408	SACCHI Ettore, 1913-1982 Composition Gouache, signé en bas à droite 58 x 43	50/80
409	SEBELACON Renée, née en 1944 Soleil flash 92 Huile sur toile signée en bas à gauche, titrée datée et signée au dos 55x46 cm.	80/100
410	SIMON Henry Moulin huile sur toile signée en bas à droite 33 x 19 cm	150/200
411	SOLY Origine du monde, 2008 Deux crayons signé en bas à droite et daté 39 x 53 cm	200/300

412	SPINDLER Charles, 1865-1938, Les oies du village, tableau en marqueterie de placage de bois, signé en bas à droite, 16,5x28,5 cm	150/200
413	SPINDLER Charles, 1865-1938, La gardeuse d'oies, tableau en marqueterie de placage de bois, signé en bas à droite, 16,5x28,5 cm.	150/200
414	SPINDLER Charles, 1865-1938, L'envol de la cigogne, tableau en marqueterie de placage de bois, signé en bas à droite, 47 x 27,5 cm.	200/250
415	STEIN Anna, née en 1936 Flamme d'or Vitrail-fusing, signé sur le socle Hauteur 46 cm	200/300
416	STEIN Anna, née en 1936 Corps, 1972 Peinture sur toile, signée en bas à droite et datée (craquelures) 75x47cm	300/500
417	STEIN Anna, née en 1936 Visage, 1999 Huile sur toile, signée en bas à droite et datée 1999 en bas à gauche 61x46cm	200/300
418	STEIN Anna, née en 1936 Ephèbe, 1998 huile sur toile, signée en bas à droite et datée 78x43cm	200/300
419	SUE Louis, 1875-1968 Fontaine à Aix Huile sur toile et gouache, non signée, titrée et datée au dos, cachet de la vente Louis Sue au dos 46 x 38 cm	150/200
420	TABET Claude, 1924-1979 quelques notes, mai 1961 Huile sur toile signée en bas à droites, titrée, signée et datée au dos	50/80
421	TALWINSKI Igor, 1907-1983, Brune au noeud rouge, huile sur toile , signée en bas à droite, 55x46 cm	250/350
422	TATHAM Frederck, 1805-1878, Homme à son journal, janvier 1841 Aquarelle et rehauts de pastel à vue cintrée (insolation), signée et datée en bas à droite, 36x43 cm.	250/350
423	TEISSIER DU CROS Lucienne , XXème Bouquet Gouache et collage, signé en bas à droite 53x36cm	80/120

424	TESSIER Michel, XXème Vignes sous la neige Huile sur toile signée en bas à droite 65x54 cm	80/100
425	TESSIER Michel, XXème Le violoniste Yeoudi Menouine Huile sur toile signée en bas à gauche 81x65 cm.	80/100
426	TESSIER Michel, XXème Les violonistes Huile sur toile signée en bas à droite 81x65 cm.	80/100
427	TESSIER Michel, XXème La fileuse Huile sur toile, signée en bas à gauche 100 x 80 cm	100/120
428	TESSIER Michel, XXème Tissage, 81 Huile sur toile, signée en bas à gauche et datée 100 x 73 cm	100/120
429	TESSIER Michel, XXème Fileuse, 1981 Huile sur toile signée en bas à droite et datée 100 x 80 cm	100/120
430	TESSIER Michel, XXème Le parapluie bleu Huile sur toile signée en bas à gauche 93 x 73 cm	100/120
431	TESSIER Michel, XXe Couple de musiciens huile sur toile, signée en bas à droite, 91,5 x 73 cm.	80/100
432	TESSIER Michel, XXe Cavalière huile sur toile, signée en bas à droite, 92 x 73 cm.	80/100
433	THERON Pierre, 1918-2000 Soir a Cubnezais, 1960 Huile sur toile, signée en bas à gauche 46 x 28 cm	120/150
434	THEVENARD, XXème Honfleur, 89 Huile sur toile monogrammée et datée en bas à droite 72x60 cm	50/80
435	THIBAUD Richard, né en 1967 Santa Cruz Peinture sur toile, signée en bas à droite	200/300
436	THIBAUD Richard, né en 1967 Vicious Huile sur toile, signée en bas à droite 73 x 54cm	200/300
437	THIBAUD Richard, né en 1967 Coney Island Peinture sur toile, signée en bas à droite, titrée et signée au dos 120 x 40cm	200/300

438		THIVIER Emile, 1858-1922 Paysage aux arbres Huile sur papier marouflé sur panneau, cachet en bas à gauche et cachet d'atelier au dos 15 x 22 cm	40/50
439		TOPOR Abraham, attribué à L'entrée du parc. Huile sur toile 1970 non signée 60.5 x 73 cm Reproduit n°56, dans plaquette 1970, maquette Roman Cieslewicz	300/500
440		TRAMEAU Raymond, 1897-c.1985, Visage, technique mixte sur panneau aggloméré (accidents), signé en bas à droite, 44x41 cm	100/150
441		TRAVERS-POULAIN Denise, née en 1926 Les deux barques Huile sur isorel, signé en bas à gauche On y joint Claude Mars Bouquet Lithographie, EA 2/50	60/100
442		TREVI Claudio, né en 1928 les acrobates Bronze sur socle en bois., signé et non numéroté Hauteur : 20 cm	150/250
443		TREVOUX Gabriel Portrait de fillette Huile sur toile signée en bas à gauche et datée de 1899 46x38 cm	120/200
443	B	TRUFFAUT Fernand-Fortuné, 1866-1955 Notre Dame de Paris Aquarelle signée en bas à droite 24 x 17 cm	100/150
444		VAGNIER Prosper Louis, XIXe-XXe siècle, La préparation du dîner, huile sur toile (accidents), signée en haut à gauche, 81x65 cm	500/800
445		VALLIN R., XXe siècle Promenade en bord de fleuve Huile sur toile, signée en bas à gauche 35 x 27cm	200/300
445	B	VAN HECKE Roger, 1923-1984 nu 57 pastel, signé et daté en bas à gauche 78 x 53	120/150
446		VELA Vincenzo, attribué à Spartacus, bronze à patine noire (usures), socle en bois, sur le côté : Vincenzo Vela, Ht. : 60,5 cm.	1500/2500
447		VERNAY A Jeux d'enfants Huile sur toile, signée en bas à droite. 55x38 cm	50/80

448		VEZINET Michel, né en 1957 Coquelicots Huile sur toile, signée en bas à droite 33 x 41 cm	150/200
449		VEZINET Michel, né en 1957 Fleurs du jardin Huile sur toile, signée en bas à gauche 46 x 38 cm	200/300
450		VEZINET Michel, né en 1957 Fleurs des champs Huile sur toile, signée en bas à droite 46 x 38 cm	200/300
451		VEZINET Michel, né en 1957 Lumière d'été à Boisson (Gard) Huile sur toile, signée en bas à gauche 35 x 27 cm	150/200
452		VOLPI Jacques, XXème Les coquelicots Huile sur toile, signée en bas à droite, 41 x 33 cm	150/200
453		ZSOUT Josef Kiraly, né en 1965, Nu allongé, effet de lumière Peinture blanche sur ardoise, signée en bas à droite, 38,5x80 cm.	550/800
454		ZSOUT Josef Kiraly, né en 1965 Nu au rayon de lumière Peinture blanche sur ardoise, signée en bas à gauche, 32,5x55 cm.	350/550