

François GALL (1912-1997)



Charles VALTON (1851-1918)



A. NOLET (XIXe siècle)



Ernest LE VILLAIN (1834-1916)  
D'un ensemble de 20 œuvres

# VERSAILLES

## ÉRIC PILLON ENCHÈRES

COMMISSAIRE - PRISEUR

HÔTEL DES VENTES DU CHÂTEAU

### DIMANCHE 22 JANVIER 2017

### à 14h30

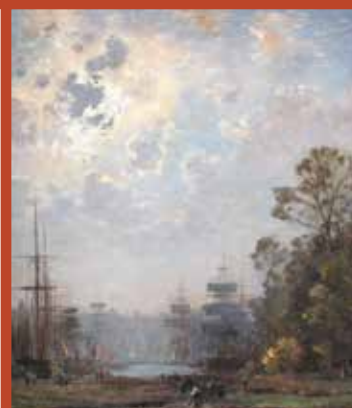
300 TABLEAUX du XIX<sup>e</sup> siècle et MODERNES  
LITHOGRAPHIES - SCULPTURES

#### EXPOSITIONS

Vendredi 20 janvier de 14 h à 18 h  
Samedi 21 janvier de 11 h à 13 h et de 14 h à 18 h  
Dimanche 22 janvier de 10 h à 12 h

CATALOGUE COMPLET DE 300 LOTS,  
TOUS ILLUSTRÉS ET NUMÉROTÉS SUR NOTRE SITE  
[www.pillon-encheres.com](http://www.pillon-encheres.com) ou [www.pillon.auction.fr](http://www.pillon.auction.fr)

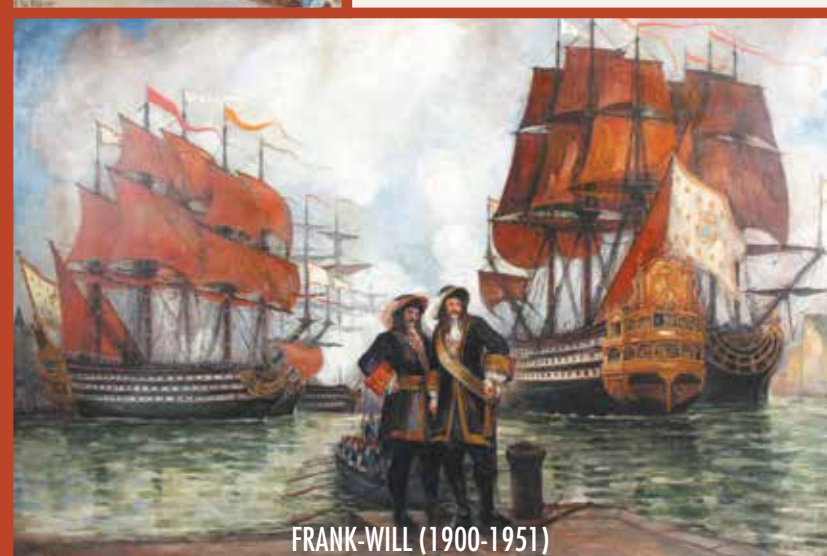
Enchères en ligne sur **DrouotLIVE**



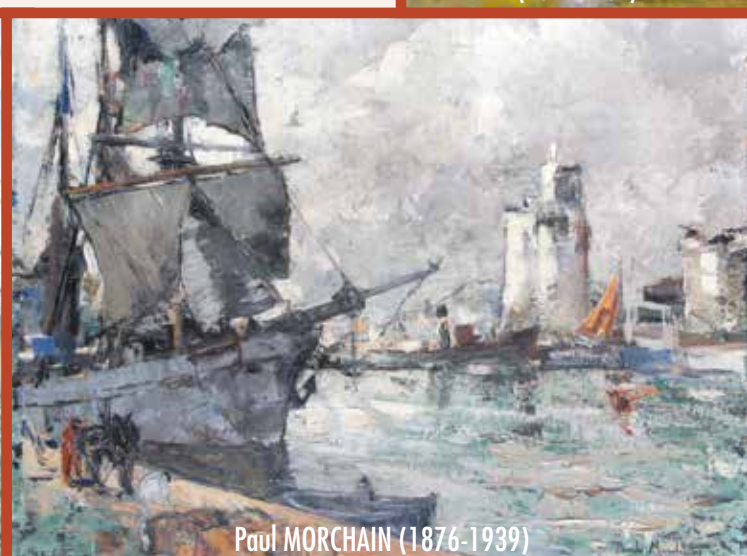
Eugène GRANDSIRE (1825-1905)



Marie Madeleine de RASKY  
(1897-1982)



FRANK-WILL (1900-1951)



Paul MORCHAIN (1876-1939)

HÔTEL DES VENTES DU CHÂTEAU  
13, avenue de Saint-Cloud - 78000 VERSAILLES  
Tél. 01 39 02 40 40 - Fax 01 39 49 90 01  
Courriel : [pillon-encheres@wanadoo.fr](mailto:pillon-encheres@wanadoo.fr)



BUREAU DE PARIS  
2, avenue Pierre 1<sup>er</sup> de Serbie - 75116 PARIS  
Tél. 01 47 20 64 50  
Courriel : [pillon-encheres@wanadoo.fr](mailto:pillon-encheres@wanadoo.fr)

1

Claude GUILLEMINET - 1821-ca 1866

PAON, DINDON ET POULES

Huile sur toile signée en bas à droite.

37,5 x 45

1 000 / 1 500 €

2

Charles Alexandre BERTIER – 1860-1924

LES POULES

Huile sur toile signée en bas à gauche.

37,5 x 55

1 000 / 1 500 €

3

Eugène LAVIEILLE – 1820-1889

MOULIN EN BORD DE RIVIÈRE

Huile sur toile signée en bas à droite.

41 x 51,5

800 / 1 200 €

4

James DESVARREUX-LARPENTEUR – 1847-1937

MOUTONS À L'ÉTABLE

Huile sur toile signée en bas à droite.

38 x 46

600 / 800 €

5

Louis LETSCH – 1856-1940

JETÉ DE ROSES

Huile sur toile signée en bas à droite.

56,5 x 73

400 / 600 €

6

Louis WATELIN – 1838-1907

L'ÉTANG

Huile sur toile signée du cachet de l'atelier en bas à gauche.

33 x 41

500 / 700 €

7

Charles KUWASSEG – 1838-1904

BATEAU DANS LA TEMPÊTE PRÈS DES FALAISES

Huile sur panneau signée en bas à droite.

35 x 49,5

500 / 600 €

8

Hjalmar SANDBERG – 1847-1888

PAYSAGE AVEC PAYSANS ET MEULES DE FOIN

Huile sur panneau signée en bas à gauche.

37 x 55,5

600 / 800 €

9

Édouard DELABRIERRE – 1829-1912

TIGRA MARCHANT

Bronze à patine brun vert nuancé signé, ancienne fonte d'édition d'époque XIXe siècle. Socle en marbre rouge griotte.

H. : 26 cm – L. : 25 cm

800 / 1 000 €

10

Gustave COLIN – 1828-1910

PROMENEUR DANS LA VALLÉE DE LIENZ

Huile sur toile située au dos.

27 x 41

500 / 600 €

11

Marius MANIQUET – 1822-1896

FAUCHEUR SUR LE CHEMIN À CHATELAN (Isère)

Huile sur carton toilé signée en bas à droite, située au dos.

35 x 46

600 / 800 €

12

Emmanuel de COULANGE LAUTREC, école provençale – 1824-1898

LE PÂTRE ET SES BREBIS

Huile sur toile signée en bas à droite.

48 x 65  
600 / 800 €

13  
A. NOLET, XIXe siècle  
RIVAGE NORMAND  
Huile sur toile signée en bas à droite.  
92 x 73  
1 500 / 2 000 €

14  
A. NOLET, XIXe siècle  
RIVAGE NORMAND  
Huile sur toile signée en bas à gauche.  
92 x 73  
1 500 / 2 000 €

15  
Léon RICHET – 1847-1907  
PAYSAGE  
Aquarelle signée en bas à gauche.  
23,5 x 39  
400 / 500 €

16  
Pierre Jules MÈNE – 1810-1879  
LEVRETTE À LA BALLE SUR UN TAPIS PERSAN  
Bronze à patine dorée, ancienne épreuve d'édition d'époque XIXe siècle.  
H. : 11 cm – L. : 15 cm  
600 / 800 €

17  
Henri François PERRET – né en 1825  
LES LAVANDIÈRES  
Huile sur toile signée en bas à gauche.  
38 x 55  
500 / 700 €

18  
Alfred PREHN, XIX-XXe siècle  
LE POULAILLER

Huile sur toile signée en bas à gauche.

58 x 37

400 / 600 €

19

Julien THIBAUDEAU – né en 1859

LA LEÇON DE COUTURE À MONT-LOUIS (Pyrénées –Orientales), 1886

Huile sur toile signée en bas à gauche, située et datée au dos.

41 x 32

400 / 600 €

20

Julien THIBAUDEAU – né en 1859

VACHES S'ABREUVANT À PONT-AVEN, 1902

Huile sur toile signée en bas à droite.

46 x 33

300 / 400 €

21

Julien THIBAUDEAU – né en 1859

PONT-AVEN, LES LAVANDIÈRES, 1887

Huile sur toile signée, datée et située en bas à droite.

32 x 40

200 / 300 €

22

Tranquillo CREMONA – 1837-1878

LA LETTRE

Aquarelle monogrammée en bas à droite.

55 x 37

2 000 / 3 000 €

23

Eugène GRANDSIRE – 1825-1905

PORT AU CRÉPUSCULE

Huile sur toile signée en bas à gauche.

46 x 38

2 000 / 3 000 €

24

Carl Ludwig BILLE – 1815-1898

- BATEAU DE PECHE, 1878

- TROIS MÂTS

Huiles sur panneau signées en bas à gauche, l'une datée.

13,5 x 9

1 000 / 1 500 €

25

Charles LEFEBVRE – 1846-1894

LE DÉTROIT DE GIBRALTAR, 1881

Huile sur panneau signée et datée en bas à gauche.

32 x 40

1 000 / 1 500 €

26

Louis RIGAUX – 1887-1954

CHAPELLE EN NORMANDIE

Huile sur toile signée en bas à droite.

70 x 80

500 / 700 €

27

Victor DUPRÉ – 1816-1879

PÊCHEURS SUR L'ÉTANG

Huile sur panneau signée en bas à gauche.

12 x 12

300 / 400 €

28

Eugène LABITTE – 1858-1937

LES PÊCHEURS

Huile sur panneau signée en bas à droite.

14 x 20

300 / 500 €

29

Alphonse REY – 1865-1938

LE RAMASSAGE DES POMMES DE TERRE

Aquarelle et encre de Chine signées en bas à gauche.

22,5 x 30,5

150 / 200 €

30

Alphonse REY – 1865-1938

ÉTANG À LA CHAPELETTE (SAINT-MARTIN DE CRAU) EN CAMARGUE, 1887

Aquarelle et encre de Chine signées, datées et situées en bas à gauche.

23 x 30

150 / 200 €

31

Henri HARPIGNIES – 1819-1916

PAYSAGE AU BORD DU LAC, 1910

Dessin au fusain signé et daté en bas à droite.

53 x 38

300 / 400 €

32

Théophile Alexandre STEINLEN – 1859-1923

LE CHIEN

Fusain signé du cachet de la signature en bas à droite.

11,5 x 15,5

150 / 200 €

33

Édouard DETAILLE – 1848-1912

CURÉ SALUANT UNE JEUNE FEMME EN BICYCLETTE, 1906

Encre de Chine et fusain signés et datés en bas à gauche.

17,5 x 14,5

300 / 400 €

34

Jules TAVERNIER – 1844-1889

ÉTUDES DE NUS

Sanguine et craie blanche en pendant signées en bas à droite.

22,5 x 34

500 / 700 €

35

Léonie LEBAS, école française du XIX-XXe siècle

PARIS, BOULEVARD ANIMÉ ET BORD DE SEINE

Huiles sur panneau en pendant signées en bas à droite.

23,5 x 33

1 000 / 1 200 €

36

Ernest Auguste LE VILLAIN – 1834-1916

LA CHARRETTE

Aquarelle signée en bas à droite.

45,5 x 29

300 / 400 €

37

Ernest Auguste LE VILLAIN – 1834-1916

FEMMES SUR LE PETIT SENTIER

Aquarelle signée en bas à gauche.

37,5 x 52

300 / 400 €

38

Ernest Auguste LE VILLAIN – 1834-1916

LA PETITE CASCADE

Aquarelle signée en bas à droite.

30 x 46

300 / 400 €

39

Ernest Auguste LE VILLAIN – 1834-1916

LA PRAIRIE

Aquarelle signée en bas à droite.

27 x 44

300 / 400 €



40

Ernest Auguste LE VILLAIN – 1834-1916

LES ROCHERS

Aquarelle signée en bas à gauche.

28,5 x 42,5

300 / 400 €

41

Ernest Auguste LE VILLAIN – 1834-1916

LA RIVIÈRE

Aquarelle signée en bas à droite.

30 x 46

300 / 400 €

42

Ernest Auguste LE VILLAIN – 1834-1916

LE JARDIN DE MONTAGNE

Aquarelle signée en bas à droite.

29,5 x 45

200 / 300 €

43

Ernest Auguste LE VILLAIN – 1834-1916

LES DUNES

Aquarelle signée en bas à droite.

27 x 43

300 / 400 €

44

Ernest Auguste LE VILLAIN – 1834-1916

L'ÉTANG

Aquarelle signée en bas à droite.

300 / 400 €

45

Ernest Auguste LE VILLAIN – 1834-1916

LE LAC DE MONTAGNE

Aquarelle signée en bas à droite.

38 x 55

300 / 500 €

46

Ernest Auguste LE VILLAIN – 1834-1916

LA BARRIÈRE

Aquarelle signée en bas à droite.

43 x 26

300 / 400 €

47

Ernest Auguste LE VILLAIN – 1834-1916

LE SENTIER

Aquarelle signée en bas à droite.

32 x 49,5

300 / 400 €

48

Ernest Auguste LE VILLAIN – 1834-1916

PAYSANNE SUR LE CHEMIN

Huile sur panneau signée en bas à droite.

40 x 32,5

300 / 400 €

49

Ernest Auguste LE VILLAIN – 1834-1916

LA VALLÉE

Aquarelle signée en bas à droite.

300 / 400 €

50

Ernest Auguste LE VILLAIN – 1834-1916

RUE DE VILLAGE

Aquarelle signée en bas à gauche.

45 x 28

300 / 400 €

51

Ernest Auguste LE VILLAIN – 1834-1916

PAYSAGE DE MONTAGNE

Huile sur panneau signée en bas à gauche.

26 x 36

300 / 400 €

52

Ernest Auguste LE VILLAIN – 1834-1916

LE ROCHER

Aquarelle signée en bas à gauche.

25 x 41

200 / 300 €

53

Ernest Auguste LE VILLAIN – 1834-1916

PAYSAGE D'AUTOMNE

Aquarelle signée en bas à droite.

29 x 47

200 / 300 €

54

Ernest Auguste LE VILLAIN – 1834-1916

L'ARBRE PENCHÉ

Aquarelle signée en bas à gauche.

42 x 25,5

200 / 300 €

55

Ernest Auguste LE VILLAIN – 1834-1916

PAYSAGE DE MONTAGNE

Aquarelle signée en bas à droite.

28 x 48,5

200 / 300 €

56

Jacques Émile BLANCHE – 1861-1942

L'ÉTANG DE SAINT CUCUFA EN SEPTEMBRE

Aquarelle signée, située en bas à gauche et dédiée « pour mon vieux Coste, bien affectueusement ».

23 x 33

400 / 600 €

57

Pierre CHAPUIS – 1863-1942

LA FAMILLE, 1917

Pastel et encre de Chine signés et datés en bas à gauche.

17 x 24,5

150 / 200 €

58

Henry MALFROY – 1895-1944

CRIQUE EN MÉDITERRANÉE

Huile sur toile marouflée sur panneau signée en bas à droite.

50 x 72,5

1 500 / 2 000 €

59

Maxime NOIRÉ – 1861-1927

LA CÔTE À TIPAZA EN ALGÉRIE

Huile sur toile signée en bas à droite.

42 x 64,5

1 000 / 1 500 €

60

Gabriel DENEUX – 1856-1926

LE DÉPART DE LA CARAVANE

Huile sur panneau signée en bas à droite.

27,5 x 41,5

500 / 600 €

61

Louis Auguste GIRARDOT – 1856-1933

OASIS AU MAROC

Huile sur toile marouflée sur panneau signée du cachet de la signature en bas à droite.

21 x 29

600 / 800 €

62

Pierre THOMAS – 1865-1930

BORD DE RUISSEAU ANIMÉ

Huile sur carton toilé signée en bas à droite.

16 x 24

300 / 400 €

63

Hélène BON-DESBENOÎT, école française du XXe siècle

JEUNES FEMMES AU BORD DU LAC

Huiles sur toile en pendant signées.

33 x 46

150 / 200 €

64

Louis WATELIN – 1838-1907

LES ROCHERS

Huile sur panneau signée en bas à gauche du cachet d'atelier.

27 x 21

200 / 300 €

65

Horace RICHEBÉ – 1871-1964

VASE DE FLEURS DEVANT LE MIROIR, 1954

Huile sur toile signée et datée en bas à droite.

65 x 54

700 / 800 €

Raymond ALLÈGRE – 1857-1933

LES MARCHEURS

Huile sur toile signée en bas à gauche.

84 x 113

1 000 / 1 500 €

67

Jean GALEY – 1877-1966

LA PRIÈRE

Huile sur toile signée en bas à gauche.

92 x 73

1 000 / 1 500 €

68

Georges JEANNIN – 1841-1923

NATURE MORTE À LA BRIOCHE ET AUX POMMES

Huile sur panneau signée en bas à gauche.

16,5 x 22,5

500 / 700 €

69

GODCHAUX, XIX-XXe siècle

LA BARQUE

Huile sur panneau signée en bas à droite.

31 x 100

1 000 / 1 500 €

70

Raymond ALLÈGRE – 1857-1933

VUE DE VENISE

Huile sur panneau signée en bas à gauche.

24 x 33

1 800 / 2 000 €

71

Maurice BOMPARD – 1857-1936

LE PORT DE MARSEILLE

Huile sur panneau signée en bas à gauche.

27 x 35

600 / 800 €

72

Charles VALTON – 1851-1918

LIONNE BLESSÉE

Bronze à patine brun noir signé, ancienne épreuve d'édition.

H. : 41 cm – L. : 64 cm

1 500 / 2 000 €

73

Raymond ALLÈGRE – 1857-1933

PORTRAIT DE FEMME À LA ROBE BLEUE

Huile sur panneau signée en bas à droite.

26,5 x 21,5

500 / 700 €

74

Henri JOURDAIN – 1864-1931

PROMENEUR PAR TEMPS DE PLUIE

Huile sur toile signée en bas à gauche.

55 x 73

400 / 600 €

75

Jules Alexandre GRÜN – 1868-1934

VASE DE ROSE

Huile sur toile signée en bas à gauche.

61 x 50

300 / 400 €

76

Eugène PECHAUBÈS – 1890-1967

LE PALEFRENIER

Huile sur toile signée en bas à droite.

45,5 x 54,5

500 / 800 €

77

Narcisse HENOCQUE – 1879-1952

NATURE MORTE À LA CRUCHE ET AU PANIER DE POMMES

Huile sur toile signée en bas à gauche.

43 x 61

800 / 1 000 €

78

Eugène PECHAUBÈS – 1890-1967

LES MOISSONS

Huile sur panneau signée en bas à droite.

46 x 65

1 000 / 1 500 €

79

Ernest FILLIARD – 1868-1933

VASE D'ŒILLETES

Aquarelle signée en bas à droite.

39 x 32

500 / 700 €

80

Auguste ZWILLER – 1850-1939

NATURE MORTE AUX POMMES

Huile sur panneau signée en bas à gauche.

16 x 24

300 / 400 €

81

Henri JOURDAIN – 1864-1931

BORD DE RIVIÈRE À L'AUTOMNE

Pastel signé en bas à gauche.

62 x 95,5

200 / 300 €

82

Frank BOGGS – 1855-1926

BATEAU À QUAI

Aquarelle signée en bas à gauche.

27 x 43

400 / 500 €

83

William THORNLEY – 1857-1935

RUE DE VILLAGE ANIMÉE

Aquarelle signée en bas à droite.

31 x 24,5

300 / 400 €

84

John Alfred Arnesbry BROWN – 1866-1955

CRINOLINES SUR LA PLAGE

Aquarelle monogrammée en bas à gauche.

15 x 23,5

300 / 400 €



85

Paule GOBILLARD – 1869-1946

PAYSAGE DE MONTAGNE

Huile sur toile signée en bas à gauche.

24,5 x 33

300 / 500 €

86

Paule GOBILLARD – 1869-1946

PARC EN BORD DE MER

Aquarelle monogrammée en bas à droite.

22 x 27

200 / 300 €

87

Paule GOBILLARD – 1869-1946

PAYSAGE DE SAVOIE

Pastel signé et situé en bas à droite.

22 x 30

120 / 150 €

88

Paule GOBILLARD – 1869-1946

JARDIN FLEURI

Aquarelle signée en bas à droite.

23 x 18

150 / 200 €

89

Paule GOBILLARD – 1869-1946

FEMME DANS UN JARDIN FLEURI

Aquarelle monogrammée en bas à droite.

22 x 13

120 / 150 €

90

Albert GENTA – 1901-1989

LA BAIGNEUSE

Pastel signé en bas à droite.

63 x 48

300 / 400 €

91

Jean-Dominique VAN CAULAERT – 1897-1979

VASE DE FLEURS, 1947

Huile sur toile signée et datée en bas à droite.

82 x 73

400 / 600 €

92

Maurice EHLINGER – 1896-1981

NU ALLONGÉ, MONIQUE, 1960

Huile sur toile signée en bas à gauche, contresignée, titrée et datée au dos.

65 x 81

2 000 / 3 000 €

93

Edmond HEUZÉ – 1884-1967

LES PÉNICHES

Huile sur panneau signée en bas à droite.

19 x 33

200 / 300 €

94

Pierre de BELAY – 1890-1947

CHARRETTE EN BRETAGNE

Huile sur toile signée du cachet de la signature en bas à droite.

54 x 65

3 000 / 4 000 €

95

Louis CHARRAT – 1903-1971

INTÉRIEUR AU PARAVENT, 1946

Huile sur panneau signée et datée en bas à droite.

55 x 46

600 / 800 €

96

Eugène DELECLUSE – 1882-1972

ROUTE DE CÔTE DANS LE GOLFE DU MORBIHAN

Huile sur toile signée en bas à droite.

50 x 61

500 / 700 €

97

Marthe ORANT – 1874-1957

VASE DE ROSES

Huile sur panneau signée en bas à gauche.

46 x 55

250 / 300 €

98

Paul MORCHAIN – 1876-1939

LE PORT DE LA ROCHELLE

Huile sur toile signée en bas à droite.

51 x 66

1 500 / 2 000 €

99

Pierre LE FAGUAYS – 1892-1962

LA VESTALE

Régule à patine verte signé « FAYRAL ». Socle en marbre vert de mer.

H. sans socle : 28 cm

200 / 300 €

100

Charles KVAPIL – 1884-1957

LES ARUMS JAUNES, 1932

Huile sur toile signée en bas à gauche, contresignée, titrée et datée au dos.

81 x 65,5

1 200 / 1 500 €

101

Roland OUDOT – 1897-1981

PARIS, LA SEINE ET LA CITÉ

Huile sur toile signée en bas à gauche.

65 x 91

1 500 / 2 000 €

102

Pierre PALLUT – 1918-1999

BAIN DE SOLEIL SUR LA PLAGE, 1942

Huile sur toile signée et datée en bas à gauche.

80,5 x 100

400 / 600 €

103

André BENIC – né en 1889

CONCARNEAU

Huile sur toile signée et située en bas à droite.

55 x 38

150 / 200 €

104

René PRIN – 1905-1985

LA SEINE À VERNEUIL PRÈS DE ROLLEBOISE, 1958

Huile sur panneau signée en bas à droite.

33 x 40

300 / 400 €

105

FRANK-WILL – 1900-1951

LE PORT DE SAINT-MALO

Aquarelle signée en bas à droite, située en bas à gauche.

49 x 62

2 000 / 2 500 €

106

François GALL – 1912-1987

EUGÉNIE AUX GANTS NOIRS ASSISE SUR LE PONT NEUF

Huile sur toile signée et située « Paris » en bas à gauche.

65 x 81

4 000 / 6 000 €

Cette œuvre a pris place dans les archives de Madame Marie-Lise GALL et sera reproduite au catalogue raisonné actuellement en préparation.

107

André FAVORY – 1888-1937

LA BAIGNEUSE

Huile sur toile signée en bas à gauche.

61 x 46

1 000 / 1 500 €

108

René PRIN – 1905-1985

L'ÈURE À CHAMBINES EN AUTOMNE PRÈS DE PACY-SUR-EURE, 1937

Huile sur panneau signée en bas à droite.

33 x 46

400 / 600 €

109

Anatola SOUNGOUROFF – 1911-1982

MATERNITÉ

Huile sur toile signée en bas à droite.

61 x 46

300 / 400 €

110

FRANK-WILL – 1900-1951

LES VAISSEaux DU ROI

Huile sur toile signée en bas à droite.

174 x 250

3 000 / 4 000 €

Provenance : Cette œuvre provient de la décoration d'un grand hôtel de Trouville.

111

Pierre LAPRADE – 1875-1931

VASE DE FLEURS

Huile sur toile signée en bas à droite.

65 x 54

800 / 1 200 €

112

Charles KVAPIL – 1884-1957

LE MODÈLE DANS L'ATELIER

Huile sur panneau signée en bas à droite.

28 x 20

900 / 1 000 €

113

Fernand HERBO – 1905-1995

BORD DE CANAL

Aquarelle signée en bas à gauche.

47 x 62

400 / 500 €

114

André WILDER – 1871-1965

LE PORT D'ANTIBES

Huile sur toile signée en bas à gauche, contresignée et située au dos.

50 x 65

400 / 600 €

115

Antoine HUET, école française du XXe siècle

BRIANÇON DANS LES HAUTES-ALPES, LA CITADELLE VAUBAN ET LA RUE DE LA GRANDE  
GARGUILLE

Huile sur toile signée en bas à droite, contresignée et située au dos.

65,5 x 50

300 / 400 €

116

Morton JOHNSON – 1878-1931

VASE DE DAHLIAS

Huile sur toile signée en bas à gauche.

41 x 50,5

600 / 800 €

117

Émile DECKERS – 1885-1968

PORTRAIT D'HOMME, 1929

Huile sur toile signée, datée et située « Alger » en bas à droite.

65 x 49

600 / 800 €

118

Henri DELVERMOZ – 1876-1943

LE CHAT

Huile sur toile signée en bas à droite.

18 x 27,5

300 / 500 €

119

Michel DECOUX – 1837-1924

L'ALBATROS

Bronze à deux patines brune et verte signé. Porte l'estampille « bronze ». Vers 1930. Socle en marbre noir de forme ovale.

H. sur socle : 16 cm

300 / 400 €

120

Ludovic RODO-PISSARRO – 1878-1952

USINE EN BORD DE SEINE

Aquarelle signée en bas à droite du cachet de l'atelier.

22 x 29

300 / 400 €

121

Constantin HAGONDOKOFF – né en 1934

- À LA TOMBÉE DE LA NUIT, LE PIQUEUR ET SES CHIENS, 1897

- LA FIN DE LA CHASSE EN FORÊT DE FONTAINEBLEAU À LA TOMBÉE DE LA NUIT, 1898

Dessins en pendant signés, datés et titrés. Aquarelle, encre de Chine et lavis.

23 x 29

300 / 400 €

122

Charles Désiré BERTHOLD-MAHN – 1881-1975

VUE DE LYON, 1929

Encre de Chine et lavis signés, datés et situés en bas à gauche.

25 x 38

200 / 300 €

123

Henri PAILLARD – 1844-1912

LE PORT DE ST TROPEZ

Pastel signé en bas à gauche.

300 / 400 €

124

Robert MAHIAS – né en 1890

PERROS-GUIREC, 1924

Huile sur toile signée en bas à droite, située et datée en bas à gauche.

46 x 55

200 / 300 €

125

René Jean CLOT – 1913-1997

ENTRÉE DU CHRIST À JERUSALEM

Lithographie signée et numérotée 6/20.

39 x 31

100 / 150 €

126

Charles CAMOIN – 1879-1965

LE NU

LITHOGRAPHIE signée et numérotée 64/75.

33 x 45

200 / 300 €

127

Léonor FINI – 1907-1996

PORTRAIT DE FEMME EN BLEU

Lithographie signée et numérotée 43/150.

65 x 51

200 / 300 €



128

Hélène MARRE, XXe siècle

TEMPS D'HIVER

Lithographie signée et numérotée 4/20.

30 x 43

60 / 80 €

129

GEN-PAUL – 1895-1975

L'ACCORDÉONISTE

Lithographie rehaussée.

38 x 29

300 / 400 €

130

Pierre BOUDET – 1915-2010

VENISE, LA SALUTE, 1975

Huile sur panneau signée en bas à gauche.

33 x 41

600 / 800 €

131

Franck INNOCENT – 1912-1983

PÊCHEURS EN BARQUE SUR LA RIVIÈRE, 1934

Huile sur toile signée et datée en bas à droite.

50 x 65

600 / 800 €

132

Edmond LE TROUIT LANGOTIÈRE – 1901-1978

LES TROIS BALLERINES SE PRÉPARANT

Huile sur toile signée en bas à droite.

35 x 27

150 / 200 €

133

Pierre BAZIRE – né en 1938

LE HARAS, 1969

Huile sur panneau signée et datée en bas au centre.

38 x 61

200 / 300 €

134

Marie-Madeleine de RASKY – 1897-1982

NARCISSES ET JONQUILLES

Huile sur toile signée en bas à gauche.

55 x 46

1 500 / 2 000 €

135

Irénée ROCHARD – 1906-1984

LA CHOUETTE

Bronze à patine noire signée. Fonte de l'artiste, cachet « fonte d'art I. Rochard/Paris ».

H. : 8,5 cm

500 / 700 €

136

Edmée MASSON – née en 1882

LE JARDIN FLEURI À PORQUEROLLES (Var), 1926

Huile sur toile signée et datée en bas à gauche.

61 x 49,5

300 / 500 €

Au dos, étiquette d'exposition Palais des Beaux-Arts de Bruxelles.

137

Jean QUEMERÉ – né en 1942

LE PORT DE BARFLEUR (Normandie)

Huile sur toile signée en bas à droite.

50 x 61

350 / 400 €

138

André BÉRONNEAU – 1886-1973

LE VILLAGE DE TOUËT-SUR-VAR (Alpes-Maritimes), 1955

Huile sur toile signée en bas à gauche, située, contresignée et datée au dos.

46 x 55

600 / 800 €

139

Sylvain VIGNY – 1903-1970

PORTRAIT DE JEUNE FILLE

Huile sur panneau signée en bas à droite.

46 x 33

500 / 600 €

140

Marco de GASTYNE – 1889-1982

LE NU

Huile sur toile signée en bas à gauche.

97 x 129

600 / 800 €

141

André BERONNEAU – 1886-1973

PÊCHEURS DANS LE PORT DE CONCARNEAU

Huile sur toile signée en bas à droite et située au dos.

53,5 x 80,5

600 / 800 €

142

Marie-Madeleine de RASKY – 1897-1982

ROSE BLANCHE

Huile sur toile signée en bas à gauche.

60 x 20

800 / 1 000 €

143

Merio AMEGLIO – 1897-1970

LE VIEUX PONT

Huile sur panneau signée en bas à gauche.

23 x 33

300 / 400 €

144

André WILDER – 1871-1965

LA SEINE AUX ANDELYS

Huile sur toile signée en bas à droite contresignée et titrée au dos.

65 x 81

600 / 800 €

145

Irénée ROCHARD – 1906-1984

LA PANTHÈRE

Bronze à patine noire signé. Fonte de l'artiste, cachet « fonte d'art I. Rochard/Paris ».

H. : 11 cm – L. : 14 cm

800 / 1 000 €

146

Anna SEMENOFF – 1888-1977

ROSES MAUVES

Huile sur panneau signée en bas à droite.

80 x 65

200 / 300 €

147

André BERONNEAU – 1886-1973

PARIS, LE PONT NEUF

Huile sur panneau signée en bas à droite.

22 x 27

300 / 400 €

148

Jean LOMBARD – 1895-1983

NATURE MORTE AUX VASES ET AUX FLEURS

Huile sur toile signée en bas à droite.

73 x 116

600 / 800 €

149

Paul MARZIN – 1904-1996

EMBARQUEMENT DES OIGNONS POUR L'ANGLETERRE À ROSCOFF (Bretagne)

Huile sur toile signée en bas à droite et titrée au dos.

50 x 61

300 / 400 €

150

Fousa ITAYA – né en 1919

PAYSAGE DE NEIGE, 1953

Huile sur toile signée et datée en bas à gauche.

50 x 61

300 / 400 €

151

JAC-LEM – 1914-1995

FERME DU COTENTIN

Huile sur carton toilé signée en bas à droite.

33 x 41

150 / 200 €

152

Henri VIAL – 1892-1955

TEMPS DE PLUIE

Huile sur panneau signée en bas à gauche du cachet de la signature.

36 x 46

200 / 300 €

153

Irina LAVROVA – née en 1931

VASE DE FLEURS, 1949

Huile sur carton signée et datée en bas à droite.

33,5 x 42

400 / 600 €

154

Jeanne GAUZY – 1886-1968

LE PETIT PORT DE PÊCHE, 1944

Huile sur panneau signée et datée en bas à droite.

27 x 65

300 / 400 €

155

Irénée ROCHARD – 1906-1984

CHEVAL AU GALOP

Bronze à patine noire signée, fonte de l'artiste : cachet « fonte d'art I. Rochard/Paris ».

H. : 10,5 cm

600 / 800 €

156

Robert LP LAVOINE – 1916-1999

MONTMARTRE SOUS LA NEIGE, RUE DU CHEVALIER DE LA BARRE

Huile sur toile signée en bas à droite, située en bas à gauche, contresignée et resituée au dos.

54 x 65

600 / 800 €

157

Jacques-Henri LARTIGUE – 1894-1986

GERBE DE FLEURS DES CHAMPS, 1949

Huile sur panneau signée et datée en bas à droite.

128 x 97

800 / 1 000 €

158

GERARVIEL – né en 1936

L'ORCHESTRE, SAXOPHONE ET CLARINETTE

Aquarelle signée en bas à droite.

39 x 30

300 / 400 €

159

GERARVIEL – né en 1936

LE CLARINETTISTE

Aquarelle signée en bas à droite.

39 x 29,5

300 / 400 €

160

GERARVIEL – né en 1936

LE CLOWN RIEUR, 1962

Aquarelle signée et datée en bas à droite.

28 x 20

200 / 300 €

161

GERARVIEL – né en 1936

LE CLOWN

Aquarelle signée en bas à droite.

40 x 34

300 / 400 €

162

Irénée ROCHARD – 1906-1984

LA GRENOUILLE

Bronze à patine noire signée, fonte de l'artiste : cachet « fonte d'art I. Rochard/Paris ».

L. : 11 cm

500 / 700 €

163

Éliane de LA VILLEON – 1910-1969

VENISE, L'ÉGLISE SAINT PANTALÉON, 1935

Huile sur toile signée et datée en bas à droite.

65 x 50

300 / 400 €

164

André HAMBOURG – 1909-1999

LE VILLAGE, 1950

Pastel signé et daté en bas à gauche.

31 x 51

1 500 / 2 000 €

165

Pierre DEVAL – 1897-1993

MODÈLE AUX YEUX VERTS

Pastel signé en bas à droite.

42 x 32

2 000 / 2 500 €

166

Camille LIAUSU – 1894-1975

LES BAIGNEUSES

Aquarelle signé en bas à droite.

27 x 17

300 / 400 €

167

Pierre DEVAL – 1897-1993

LE NU

Aquarelle et encre de Chine signées et datées.

27 x 28

200 / 300 €

168

André PLANSON – 1898-1981

PLAGE DE TRILPORT, 1936 (Seine et Marne)

Encre de Chine signée, datée et située en bas à droite.

30 x 47,5

160 / 180 €

Au dos lettre de la fille de l'artiste Madame Marie-Dominique Sabouraud-Planson authentifiant le dessin.

169

Raymond RENEFER – 1879-1957

AU CAFÉ, 1905

Dessin au fusain signé en bas à gauche.

21 x 29

200 / 300 €

Exposition : Rétrospective du centenaire de Renefer Galerie Bruno Martin-Caille, octobre 1979.

170

Roland OUDOT – 1897-1981

PETIT MAS EN PROVENCE

Dessin au feutre signé en bas à droite.

23 x 18

200 / 300 €

171

Max PAPART – 1911-1994

LES MUSICIENS, 1955

Huile sur toile signée et datée en bas à gauche.

65 x 50

1 500 / 1 800 €



172

Ismaël de LA SERNA – 1897-1968

NATURE MORTE À LA GUITARE ET À LA COUPE DE FRUITS

Aquarelle et gouache signées en bas à gauche.

30 x 19,5

1 000 / 1 500 €

173

Ossip ZADKINE – 1890-1967

PORTRAIT D'HOMME, 1957

Encre de Chine signée et datée en bas à droite.

29 x 23,5

500 / 700 €

174

Louis LATAPIE – 1891-1972

JEUNE FEMME AU RIDEAU BLEU, 1944

Aquarelle et gouache signées et datées en bas à gauche.

49 x 31

200 / 300 €

175

Georges BARBIER – 1882-1932

LE DUEL

Aquarelle signée en bas à droite et numérotée « 60 », cachet de la signature au dos.

32 x 23,5

1 000 / 1 500 €

Provenance : Jane Roberts Fine Arts à Paris.

176

Willy EISENSCHITZ – 1889-1974

FEMME ASSISE

Fusain signé du cachet de la signature en bas à droite.

30 x 32

300 / 400 €

177

Louis LATAPIE – 1891-1972

PORTRAIT DE JEUNE FEMME

Aquarelle, gouache et pastel signés en bas à droite.

64 x 69

200 / 300 €

178

Louis LATAPIE – 1891-1972

JEUNE FILLE DE PROFIL, 1944

Aquarelle et pastel signés en bas à gauche.

38 x 27

200 / 300 €

179

Henri MATISSE – 1869-1954

PASIPHAÉ

Lithographie numérotée 50/100 signée du cachet de l'artiste.

32 x 24,5

200 / 300 €

180

René MAGRITTE – 1898-1967

L'EMPIRE DES LUMIÈRES

Lithographie numérotée 36/300 avec filigrane « Succession Magritte ».

30 x 44

250 / 300 €

181

René MAGRITTE – 1898-1967

LE BOUQUET TOUT FAIT

Lithographie numérotée 134/300 avec filigrane « Succession Magritte ».

44 x 30

250 / 300 €

182

Francis BACON – 1909-1992

TRIPTYQUE

Offset 1976 d'après le panneau central du triptyque peint à la mémoire de George Dyer en

1971

48,5 x 36,3

1 500 / 2 000 €

Édité par le musée Cantini de Marseille pour l'exposition de 1976. Épreuve du tirage avant la lettre, signée au stylo feutre en bas à droite, sans doute essai avec variante de couleurs.

Légèrement jaunie et pâlie. (Catalogue raisonné, B. Sabatier, n° 33).

Expert : Madame Sylvie COLLIGNON.

183

Max ERNST – 1891-1976

APRÈS MOI LE XXEME SIECLE, HOMMAGE à MAX ERNST, 1971

Lithographie originale.

29,5 x 24

400 / 600 €

Bibliographie : SPIESS et LEPIEN, n° 202

184

Salvador DALI – 1904-1989

GALA

Aquatinte signée et numérotée F131/175.

59 x 43

600 / 800 €

185

Salvador DALI – 1904-1989

VENISE, LA BASILIQUE ET LE CAMPANILE, 1978

Lithographie signée et marquée EA.

68 x 86

400 / 600 €

186

Salvador DALI – 1904-1989

CRUCIFIXION

Lithographie gaufrée sur papier Japon signée et numérotée 154/500.

75 x 52

400 / 600 €

187

Amédée BOUCHER

L'ÉGLISE

Huile sur panneau signée en bas à gauche.

65 x 54

120 / 150 €

188

Maurice LEGRAND – 1906-2004

CHEMIN À MITTAINVILLE DANS LES YVELINES, 1986

Huile sur toile située et datée au dos.

66 x 50,5

150 / 200 €

189

Guy LEGENDRE – né en 1946

LE TRÉPORT

Huile sur toile signée en bas à droite.

50 x 61

350 / 400 €

190

Amédée BOUCHER, école du XXe siècle

DOUARNENEZ

Huile sur panneau signée en bas à droite, située au dos.

54 x 65

120 / 150 €

191

Maurice LEGRAND – 1906-2004

LE LAVOIR DANS L'INDRE, 1985

Huile sur toile signée en bas à gauche.

46 x 61

120 / 150 €

192

Amédée BOUCHER, école du XXe siècle

BAIN DE SOLEIL SUR UN BRAS DE LA MARNE À CRÉTEIL

Huile sur panneau signée en bas à droite.

54 x 65

100 / 150 €

193

ÉCOLE ORIENTALISTE du XXe siècle  
FEMMES ET ENFANT PRÈS DE L'OASIS

Huile sur toile.

38 x 46

300 / 400 €

194

Jean-Pierre CAPRON – 1922-2006

LA BASILIQUE SAINTE CLAIRE À ASSISE, 1995

Huile sur toile signée et datée en bas à droite.

129 x 97

1 200 / 1 500 €

195

Amédée BOUCHER, école du XXe siècle

PAYSAGE DE RIVIÈRE

Huile sur panneau signée en bas à droite.

53,5 x 65

100 / 150 €

196

Guy LEGENDRE – né en 1946

ILE DE GROIX EN BRETAGNE

Huile sur toile signée en bas à droite.

50 x 61

400 / 600 €

197

Georges FERRO-LAGRÉE – né en 1941

BORDS DE SEINE SOUS LA NEIGE

Pastel signé en bas à droite.

19 x 27,5

300 / 400 €

198

Pierre CORNU – 1895-1996

BAIN DE SOLEIL

Huile sur toile signée en bas à gauche.

61 x 50

600 / 800 €

199

René JAMES – né en 1935

LE PORT DU CROISIC

Huile sur toile signée en bas à droite.

54 x 65

350 / 400 €

200

Raymond QUENCE – né en 1932

SAINT TROPEZ

Huile sur toile signée en bas à droite.

60 x 73

150 / 200 €

201

Maurice LEGRAND – 1906-2004

BARQUES SUR L'ÉTANG EN SOLOGNE, 1985

Huile sur toile signée en bas à droite, située et datée au dos.

73 x 54

150 / 200 €

202

Yolande OSBERT – née en 1894

NATURE MORTE AU VASE DE FLEURS ET À LA CORBEILLE DE FRUITS

Huile sur toile signée en bas à gauche.

61 x 73

200 / 300 €

203

Maurice LEGRAND – 1906-2004

LA CASCADE SUR LA RIVIÈRE KWAI (Thaïlande)

Huile sur toile signée en bas à droite et située au dos.

81 x 100

200 / 3 00 €

204

Jacques GOUPIL – né en 1934

LE MAS FLEURI

Huile sur toile signée en bas à gauche.

65 x 54

450 / 500 €

205

Raymond QUENCE – né en 1932

SUR LES BORDS DE LA RISLE

Huile sur toile titrée au dos.

65 x 92

120 / 150 €

206

Jean-Pierre CAPRON – 1921-1997

REFLETS APRÈS L'ORAGE

Huile sur toile signée en bas à gauche.

80,5 x 100

800 / 1 000 €

Provenance : Galerie Robin Leadouze à Cannes.

207

Alexandra Sascha GARBELL – 1903-1970

NATURE MORTE À LA COUPE DE FRUITS

Huile sur toile marouflée sur panneau signée en bas à gauche.

16 x 24

400 / 600 €

208

Jean COMMÈRE – 1920-1986

SOUS BOIS

Huile sur toile signée en bas à gauche.

130 x 89

1 000 / 1 200 €

209

Georges BERGER – 1908-1976

ÉTALS DE PRIMEUR, 1954

Pastel signé et daté en bas à gauche.

33 x 43

200 / 300 €

210

V. PAPILLON, XXe siècle

LE MOULIN ROUGE, 1948

Aquarelle signée et datée en bas à droite.

37 x 45

300 / 400 €

211

Roger MATHIAS – 1884-1971

LA PLAGE DE LA POINTE AUX CHEVAUX DANS LE BASSIN D'ARCACHON, 1961

Technique mixte sur papier marouflé sur panneau signée en bas à droite.

34 x 43

200 / 300 €

Iconographie : Michel SZELENGOWICZ, le Bassin d'Arcachon et l'arrière-pays vu par les peintres (Ed. de la Huche-Corne).

Provenance : Madame Germaine MALLET, fille de l'artiste.

212

Jean-Claude MAYODON – 1938-1981

LA CUEILLETTE DES POMMES

Huile sur toile signée en haut à gauche.

61 x 46

300 / 400 €

213

Robert SAVARY – 1920-2000

RUE DE PARIS, 1977

Huile sur toile signée en bas à gauche, située et datée au dos.

19 x 24

300 / 400 €



214

Maurice LEGRAND - 1906-2004

PAYSAGE DE ST PAUL-EN-FORÊT (Var), 1984

Huile sur toile signée en bas à droite, située et datée au dos.

55 x 46

150 / 200 €

215

Radka KOEVA-EHLINGER – 1896-1981

LA MER

Aquarelle signée en bas à droite.

32 x 48,5

150 / 200 €

216

Raymond QUENCE – né en 1932

LE CHALET DE MONTAGNE

Huile sur toile signée en bas à gauche.

27 x 35

60 / 80 €

217

Arnaud FREMINET – né en 1961

LE BRAME DU CERF

Aquarelle signée en bas à droite.

32 x 24

500 / 700 €

218

Jacques BOUYSSOU – 1926-1997

PÊCHEURS EN BORD DE MARNE

Huile sur toile signée en bas à gauche.

60 x 73

1 800 / 2 000 €

219

Maurice LEMAÎTRE – né en 1929

LA ROCHELLE

Huile sur toile signée en bas à droite.

46 x 65

800 / 1 000 €

220

Antoine HUET, école française du XXe siècle

LE PORT

Huile sur toile signée en bas à droite.

50 x 65

200 / 300 €

221

Guy SERADOUR – 1922-2007

LA DANSEUSE

Huile sur toile signée en bas à gauche.

33 x 22

400 / 600 €

222

Christian BAECHLER – né en 1947

LA PLAGES

Huile sur toile signée en bas à gauche.

38 x 55

500 / 700 €

223

Maurice LEGRAND – 1906-2004

VASE DE TOURNESOLS, 1987

Huile sur toile signée en bas à gauche.

100 x 74

300 / 400 €

224

Michel TARDY – né en 1939

LE LAPIN

Bronze à patine vert richement nuancé brun signé et numéroté 2/8. Cachet du fondeur Silva Poséidon.

H. : 12 cm – L. : 14 cm

500 / 700 €

225

TOREN, école française du XXe siècle  
NATURE MORTE AU CANDÉLABRE ET À LA COUPE DE FRUITS  
Huile sur toile signée en bas à gauche.  
200 / 300 €

226

BOYER, école française du XXe siècle  
PARIS, LES QUAIS ET NOTRE-DAME  
Huile sur toile signée en bas à droite.  
44 x 54  
400 / 500 €

227

Maurice MAZEILIE, XXe siècle  
MONTMARTRE SOUS LA PLUIE  
Huile sur toile signée en bas à droite.  
65 x 81  
600 / 800 €

228

Henry d'ANTY – 1910-1998  
VASE D'ANÉMONES  
Huile sur toile signée en bas à droite.  
100 x 81  
300 / 400 €

229

Jean-Pierre CAPRON – 1921-1997  
VILLAGE EN BORD DE L'ORNE, 1967  
Huile sur toile signée et datée en bas à droite.  
81 x 100  
800 / 1 000 €

230

Robert LP LAVOINE – 1916-1999  
PARIS, MONTMARTRE  
Aquarelle signée en bas à droite et située en bas à gauche.  
43 x 63  
400 / 600 €

231

Lucien GUERBER – né en 1920

MONTMARTRE, LE SACRÉ-CŒUR

Huile sur papier signée en bas à droite.

44 x 58

350 / 400 €

232

Eugène BABOULÈNE – 1905-1994

VASE DE NIGELLES

Huile sur toile signée en bas à droite.

55 x 46

500 / 700 €

233

Michel MARGUERAY – né en 1938

NEIGE DANS LES VIGNES À POLIGNY (Jura)

Huile sur toile signée en bas à gauche et située au dos.

27 x 41

300 / 400 €

234

Maurice LEGRAND – 1906-1984

LE LAGON AUX BUFFLES À BALAWAN AUX PHILIPPINES, 1991

Huile sur toile signée en bas à gauche, titrée et datée au dos.

114 x 163

300 / 500 €

235

Roland DUBUC – 1924-1998

PARIS, LES QUAIS ET NOTRE-DAME

Huile sur toile signée en bas à droite.

60 x 73

800 / 1 000 €

236

Hendry d'ANTY – 1910-1998

LE VILLAGE

Huile sur toile signée en bas à droite.

65 x 81

400 / 600 €

237

RITSEEL, XXe siècle

BORD DE MER

Huile sur toile signée en bas à gauche.

60 x 72,5

200 / 300 €

238

Élyane ADDARI – née en 1936

LA PHOTOGRAPHIE

Huile sur toile signée en bas à gauche.

54 x 65

300 / 500 €

239

Alain WIELHORSKI – né en 1950

PLAGE DE NORMANDIE, 2004

Pastel signé et daté en bas à droite.

43,5 x 58

150 / 200 €

240

Louis Anthony BURNETT – 1907-1999

BOULEVARD ANIMÉ À PARIS

Huile sur toile signée en bas à droite.

20 x 25

120 / 150 €

241

Félix MURNOT – né en 1924

LA PLAGE

Aquarelle et mine de plomb signées en bas à gauche.

14,5 x 35,5

300 / 400 €

242

Jean-Paul JUNGO – né en 1920

PAYSAGE DE RIVIÈRE

Gouache signée en bas à droite.

32,5 x 45

300 / 400 €

243

Jorge BORRAS – né en 1952

ÉTUDE DE NUS

Lavis, aquarelle et craie blanche signés en bas à droite.

48 x 30,5

200 / 300 €

244

Jorge BORRAS – né en 1952

ÉTUDE DE NU

Fusain, aquarelle et craie blanche signés en bas à droite.

49 x 33,5

200 / 300 €

245

Jean-Pierre ALAUX

LE NIL, 1980

Suite de trois aquarelles signées et datées et situées.

15 x 20,5

300 / 400 €

246

Raymond PREAUX – 1916-1997

VILLAGE MÉRIDIONAL À LA TOUR FORTIFIÉE

Huile sur panneau signée en bas à droite.

22 x 27

400 / 500 €

247

Maurice LEGRAND – 1906-2004

LA JUNGLE EN FLORIDE, 1987

Huile sur toile signée en bas à droite, située et datée au dos.

89 x 116

300 / 500 €

248

René JAMES – né en 1935

CIEL D'ORAGE À HONFLEUR

Huile sur toile signée en bas à droite.

54 x 65

400 / 600 €

249

Maurice BUFFET – 1909-2000

LUMIÈRE DU MATIN, LA MAISON DE L'ARTISTE À SÈVRES, 1978

Huile sur toile signée en bas à gauche, monogrammée et titrée au dos.

73 x 92

400 / 500 €

250

Mihailovic DRAGAN, école naïve du XXe siècle

LE VILLAGE, 1977

Huile sur toile signée et datée en bas à droite.

55 x 46

300 / 400 €

251

Raymond QUENCE – né en 1932

LE CHEMIN DE BORD DE MER

Huile sur toile signée en bas à droite.

38 x 46

80 / 100 €

252

Raymond QUENCE – né en 1932

LE CHÂTEAU DE THOIRY

Huile sur toile signée en bas à gauche.

73 x 60

100 / 150 €

253

Maurice LEGRAND – 1906-2004

COUCHER DE SOLEIL SUR L'ÉTANG EN SOLOGNE, 1984

Huile sur toile signée en bas à gauche, située et datée au dos.

38,5 x 55

80 / 100 €

254

Raymond QUENCE – né en 1932

LE CHÂTEAU

Huile sur toile signée en bas à gauche.

46 x 55

100 / 150 €

255

E. MOINGEON, XXe siècle

LA TEMPÊTE

Huile sur toile signée en bas à gauche.

38 x 46

200 / 300 €

256

Albert PUGLIESE – né en 1949

VILLAGE DE GRÈCE, 1993

Aquarelle signée et datée en bas à droite.

53 x 73

200 / 300 €

257

Albert PUGLIESE – né en 1949

ÉGLISE EN GRÈCE, 1993

Aquarelle signée et datée en bas à droite.

53 x 74

200 / 300 €

258

Alain MATHIOT – né en 1938

LES IMMIGRÉS

Acrylique sur toile signée en bas à droite.

80,5 x 100

300 / 400 €



259

PAVARD, école du XXe siècle

ALGÉSIRAS

Huile sur panneau signée en bas à droite.

34,5 x 27

50 / 70 €

260

Jean RAFFY LE PERSAN – 1920-2006

VILLAGE EN BORD DE MER

Huile sur panneau signée en bas à gauche.

33,5 x 46

300 / 400 €

261

Jean RAFFY LE PERSAN – 1920-2006

VILLAGE AU BORD DU LAC

Aquarelle signée en bas à gauche.

18 x 13,5

100 / 150 €

262

M.F. POUSSE, XX-XXIe siècle

ÉTAL DE POISSONS

SCÈNE DE CUISINE AUX COCHONNAILLES

Huiles sur panneau en pendant signées et datées 2002 en bas à droite.

124 x 114

400 / 600 €

263

Michel CIRY – né en 1919

LE CHÂTEAU EN HIVER, 1945

Dessin à l'encre de Chine signé et daté en bas à droite.

25 x 31

200 / 250 €

264

Bernard CHAROY – né en 1931

« HUBERT, VENEZ, J'EN APPRENDS DE BELLES » 1951

Aquarelle et lavis d'encre de Chine signés en bas à gauche. Cachet du journal Paris-Flirt et copyright International Artist Agency.

65 x 50

1 000 / 1 200 €

265

Salvador DALI – 1904-1989

VENUS AUX TIROIRS

Bronze à patine dorée signé et numéroté 170/350, cachet du fondeur Airaindor.

H. : 21 cm

800 / 1 200 €

266

Louis TOUCHAGUES – 1893-1974

LE MAQUIS AU CHAMP DE MARS, LA TOUR EIFFEL ET LA GRANDE ROUE en 1911

Aquarelle gouachée signée en bas à gauche.

38 x 45

600 / 800 €

Au dos de l'encadrement figure une annotation de l'artiste certifiant et décrivant son œuvre.

Provenance : Hôtel Drouot, Maître ADER, 30 octobre 1975.

267

Laszlo TIBAY – né en 1962

LES CHOUETTES

Encre de Chine signée en haut à droite.

247 x 38

200 / 300 €

268

Laszlo TIBAY – né en 1962

LE CHAT

Encre de Chine signée en bas à droite.

29 x 19

140 / 160 €

269

Salvador DALI – 1904-1989

LE MINOTAURE

Bronze à patine dorée signé et numéroté 158/350, cachet du fondeur Airaindor.

H. : 19 cm

800 / 1 200 €

270

Laszlo TIBAY – né en 1962

LES TROIS CHATS

Encre de Chine signée en haut à droite.

29 x 38

200 / 300 €

271

Radka KOEVA-EHLINGER – 1896-1981

LE TOUCAN

Pastel signé en bas à gauche.

40 x 36

150 / 200 €

272

Tony AGOSTINI – 1916-1990

NATURE MORTE AU VIOLON

Aquarelle signée en bas à droite.

19 x 26,5

200 / 300 €

273

Alferio MAUGERI – né en 1933

CARNAVAL À VENISE

Huile sur toile signée en bas à gauche et titrée au dos.

100 x 100

800 / 1 000 €

274

Paul CHARLOT – 1906-1985

VERDURE, 1955

Huile sur toile signée en bas à droite, titrée et datée au dos.

24 x 33

400 / 500 €

275

Michel VERNEVEAUX – né en 1947

ADRIANA

Acrylique sur toile monogrammée au dos.

46 x 38

450 / 500 €

276

Jean VILAR – né en 1921

LA CORRIDA

Huile sur toile signée en bas à droite.

60 x 60

550 / 600 €

277

Catherine GARROS – née en 1954

NICE, LE MARCHÉ SALAYA

Huile sur toile signée en bas à droite et située au dos.

54 x 65

600 / 800 €

278

Monique JOURNEAUX, école naïve du XXe siècle

LA NOCE

Technique mixte : gouache, tissu et collages, signée en bas à gauche.

42 x 61

150 / 200 €

Exposition : Salon des Humoristes, février-mars 1947.

279

FOUAD, école marocaine du XXe siècle

SCÈNE DE CAFÉ

Aquarelle et encre de Chine signées en bas à droite.

22 x 30

120 / 150 €

280

Eva ADAMOWICZ – née en 1953

PROTOTYPES UNIVERSELS

Huile sur toile signée en bas droite, contresignée et titrée au dos.

81 x 100

600 / 800 €

281

Jacques CHEVALIER – 1924-1999

COMPOSITION

Huile sur toile signée en bas à droite, cachet de la vente d'atelier sur le châssis.

81 x 100

300 / 400 €

282

Raymond MORETTI – 1931-2005

COMPOSITION, 1959

Huile et gouache sur papier marouflé sur panneau signées et datées en bas à droite.

140 x 148

1 500 / 2 000 €

283

ANDREAS, XXe siècle

LE COSMOS

Acrylique et pigments dorés sur toile signés en bas à droite.

89 x 116

200 / 300 €

284

HEIMIG, XXe siècle

COMPOSITION

Huile et pigments dorés sur toile signés en bas à droite.

92 x 73

200 / 300 €

285

Frank DUMINIL – 1933-2014

OMBRES ET LUMIÈRE

Huile sur toile signée en bas à droite.

60 x 72,5

600 / 800 €

286

Marcel BURTIN – 1902-1979

COMPOSITION

Huile sur toile signée du cachet de l'atelier en bas à droite.

80 x 60

300 / 400 €

287

Franz PRIKING – 1929-1979

NATURE MORTE AUX FRUITS

Huile sur papier marouflé sur toile signée en bas à droite.

50 x 65

800 / 1 000 €

288

James COIGNARD – 1925-2008

COMPOSITION AVEC BORDURE EN TROMPE L'ŒIL

Cire, gouache et encre de Chine signées en bas à droite.

32 x 24

300 / 400 €

289

Raymond MORETTI – 1931-2005

LE CLOWN, 1962

Gouache, aquarelle, pigments métalliques, fusain et collages signés et datés en bas à droite.

101 x 71

800 / 1 000 €

290

Vojic MILO – 1923-2004

COMPOSITION

Huile sur toile signée en bas à gauche.

81 x 61

300 / 400 €

291

Vojic MILO – 1923-2004

COMPOSITION, 1972

Aquarelle signée et datée en bas à droite.

49,5 x 49,5

200 / 300 €

292

Vojic MILO – 1923-2004

COMPOSITION, 1972

Aquarelle et gouache signées et datées en bas à droite.

50 x 50

200 / 300 €

293

Raymond MORETTI – 1931-2005

ÉTREINTES, 1959

Feutre noir et pastel signés et datés en haut à gauche.

48,5 x 63

500 / 600 €

294

Raymond MORETTI – 1931-2005

PROFIL, 1959

Fusain signé et daté à droite au centre.

61 x 45

250 / 300 €

Jean MOULIN – 1932-2009

SYMBIOSE

Aquarelle signée en bas à droite.

51 x 32

100 / 120 €

296

James PICHETTE – 1920-1996

COMPOSITION

Technique mixte sur papier marouflé sur toile.

24 x 19

400 / 500 €

297

Théo TOBIASSE – 1927-2012

L'ACCORDÉONISTE DE MON ENFANCE

Lithographie signée et numérotée 163/175.

56,5 x 76

60 / 80 €

298

Théo TOBIASSE – 1927-2012

LE THÉÂTRE DES AMANTS

Lithographie sur papier Japon signée et numérotée 26/175.

76,5 x 57,5

60 / 80 €

299

Paul GUIRAMAND – 1926-2008

PARIS VU DU PONT ALEXANDRE III

Lithographie signée en bas à droite.

23 x 27

60 / 80 €

300

Jean-Baptiste VALADIÉ – né en 1933

LES DEUX AMIES

Aquatinte signée et marquée EA XVII-XXXV.

63 x 93

200 / 300 €

301

Claude WEISBUCH – 1927-2014

REMBRANDT

Lithographie signée et numérotée 44/360.

58 x 76,5

100 / 150 €

302

Jean LURÇAT – 1892-1966

LE COQ

Carreau en faïence de Sant Vicens. Signé au revers.

20 x 20

120 / 150 €



303

Richard TEXIER – 1955

MACHINE POUR LE JOUR

Pointe sèche et gravure au carborundum signées et numérotées 31/33.

47 x 40

300 / 400 €

304

Richard TEXIER – né en 1955

LE BON CADRAN

Lithographie signée et numérotée 6/50.

52 x 42

300 / 400 €

305

Ivan MESSAC – né en 1948

ELVIS PRESLEY

Sérigraphie signée et numérotée 50/85.

47 x 47

150 / 200 €

306

Karel APPEL – 1921-2006

LE NOUNOURS, 1970

Lithographie signée, datée et marquée « E.A. XII/X ».

59 x 74

400 / 600 €

307

Victor VASARELY – 1906-1997

HOMMAGE À JEAN-SÉBASTIEN BACH

Sérigraphie signée et numérotée "FV 33/60".

59 x 59

400 / 600 €

308

André LANSKOY – 1902-1976

COMPOSITION

Lithographie signée et numérotée 104/125.

54 x 74

100 / 200 €



Ismaël de LA SERNA (1897-1968)



Raymond MORETTI (1931-2005)



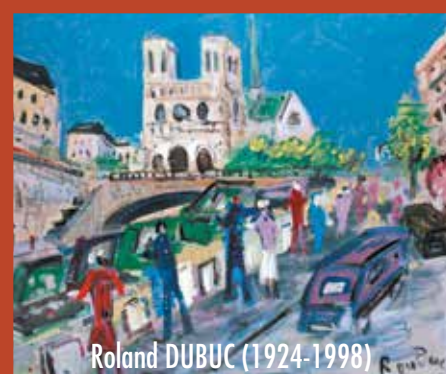
Francis BACON (1909-1992)



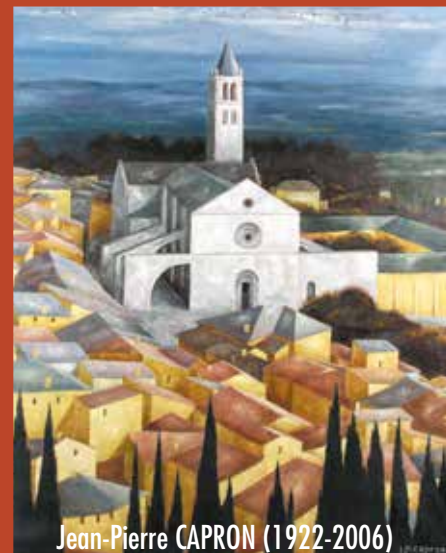
Roland OUDOT (1897-1981)



Maurice EHLINGER (1896-1981)



Roland DUBUC (1924-1998)



Jean-Pierre CAPRON (1922-2006)



Charles KVAPIL (1884-1957)



Salvador DALI (1904-1989)



Max PAPART (1911-1994)

## 300 TABLEAUX du XIX<sup>e</sup> siècle et MODERNES LITHOGRAPHIES

ADAMOWICZ - ADDARI - AGOSTINI - ALAUX - ALLÈGRE - AMEGLIO - ANDREAS - APPEL - BABOULÈNE - BACON - BAECHLER  
 BARBIER - BAZIRE - BELAY - BENIC - BERGER - BÉRONNEAU - BERTHOLD-MAHN - BERTIER - BILLE - BLANCHE - BOGGS - BOMPARD  
 BORRAS - BOUCHER - BOUDET - BOUYSSOU - BOYER - BROWN - BUFFET - BURNETT - BURTIN - CAMOIN - CAPRON - CHAPIUS  
 CHARLOT - CHAROY - CHARRAT - CHEVALIER - CIRY - CLOT - COIGNARD - COLIN - COMMÈRE - CORNU - COULANGE - CREMONA  
 D'ANTY - DALI - DECKERS - DELECLUSE - DELVERMOZ - DENEUX - DESBENOÏST - DESVARREUX-LARPENEUR - DETAILLE  
 DEVAL - DRAGAN - DUBUC - DUMINIL - DUPRÉ - EHLINGER - EISENSCHITZ - ERNST - FAVORY - FERRO-LAGRÉE - FILLIARD  
 FINI - FOUAD - FRANK-WILL - FREMINET - GALEY - GALL - GARBELL - GARROS - GASTYNE - GAUZY - GEN-PAUL - GENTA - GERARVIEL  
 GIRARDOT - GOBILLARD - GODCHAUX - GOUPIL - GRANDSIRE - GRÜN - GUERBER - GUILLEMINET - GUIRAMAND - HAGONDOKOFF  
 HAMBURG - HARPIGNIES - HEIMIG - HENOCQUE - HERBO - HEUZÉ - HUET - INNOCENT - ITAYA - JAC-LEM - JAMES - JEANNIN  
 JOHNSON - JOURDAIN - JOURNEAUX - JUNGO - KOEVA-EHLINGER - KUWASSEG - KVAPIL - LA SERNA - LA VILLEON - LABITE  
 LANGOTIÈRE - LANSKOY - LAPRADE - LARTIGUE - LATAPIE - LAVIEILLE - LAVOINE - LAVROVA - LE VILLAIN - LEBAS - LEFEBVRE  
 LEGENDRE - LEGRAND - LEMAÎTRE - LETSCH - LIAUSU - LOMBARD - LURÇAT - MALFROY - MANIQUET - MARGUERAY - MARRE  
 MARZIN - MASSON - MATHIAS - MATHIOT - MATISSE - MAUGERI - MAYODON - MAZELIE - MESSAC - MILO - MOINGEON  
 MORCHAIN - MORETTI - MOULIN - MURNOT - NOIRÉ - NOLET - ORANT - OSBERT - OUDOT - PAILLARD - PALLUT - PAPART - PAPILLON  
 PAVARD - PECHAUBÈS - PERRET - PICHETTE - PLANSON - POUSSE - PREAUX - PREHN - PRIKING - PRIN - PUGLIESE - QUEMÉRÉ  
 QUENCE - RAFFY LE PERSAN - RASKY - RENEFER - REY - RICHBÉ - RICHTER - RIGAUX - RITSEEL - ROCHARD - RODO-PISSARRO  
 SANDBERG - SAVARY - SEMENOFF - SERADOUR - SOUNGOUROFF - STEINLEN - TAVERNIER - TEXIER - THIBAUDEAU - THOMAS  
 THORNLEY - TIBAY - TOBIASSE - TOREN - TOUCHAGUES - VALADIÉ - VAN CAULAERT - VASARELY - VERNEVEAUX - VIAL - VIGNY  
 VILAR - WATELIN - WEISBUCH - WIELHORSKI - WILDER - ZADKINE - ZWILLER

## SCULPTURES

DALI - DECOUX - DELABRIERRE - LE FAGUAYS - MÈNE - ROCHARD - TARDY - VALTON