

LA VARENNE SAINT-HILAIRE

DIMANCHE 7 DÉCEMBRE 2014
à 14 h



ARTS D'EXTRÊME-ORIENT
OKIMONOS ET NETSUKES
DU JAPON XVIII^e & XIX^e SIECLES
TABLEAUX ET SCULPTURES
BIJOUX - OBJETS DE VITRINE
OBJETS D'ART & D'AMEUBLEMENT

LOMBRAIL - TEUCQUAM



LOMBRAIL - TEUCQUAM

MAISON DE VENTES

14 rue de Provence 75009 PARIS – Tél. : 01.43.97.91.29 – Fax : 01.42.83.68.48

Agrément n° 2002-152 – RCS : B 442648 101

Mail : LT-1@wanadoo.fr - Site internet : www.lombrail-teucquam.com



DIMANCHE 7 DÉCEMBRE 2014
à 14 h

en

L'Hôtel des Ventes de LA VARENNE SAINT-HILAIRE

21 avenue de Balzac, 94100 Saint-Maur-des-Fossés - La Varenne Saint-Hilaire



OKIMONOS ET NETSUKES
EN IVOIRE ET BOIS DU JAPON XVIII^e ET XIX^e SIÈCLES

ARTS DE LA CHINE

BIJOUX - ARGENTERIE

SCULPTURES - OBJETS D'ART

OBJETS DE VITRINE & D'AMEUBLEMENT

DrouotLIVE^{com}

Expositions publiques :

Vendredi 5 décembre de 14 h à 18 heures

Samedi 6 décembre de 14 h à 18 heures

Dimanche 7 décembre de 10 h 30 à 11 h 30

CATALOGUE COMPLET DISPONIBLE SUR NOTRE SITE :

www.lombrail-teucquam.com

Téléphone pendant l'exposition : 01 43 97 91 29

NOTA SUR LES OBJETS ET SCULPTURES EN IVOIRE :

Les gerces (faisant partie de l'évolution de l'ivoire dans le temps) ainsi que les petites restaurations ne peuvent être considérées comme accident, aucune réclamation ne sera retenue à ce sujet, l'exposition permettant aux acquéreurs de se rendre compte de l'état des objets proposés à la vente. Les signatures déchiffrées sont annoncées à titre indicatif.

Du lot 1 à 49 sera vendu un ensemble de bijoux et de l'argenterie ;
photos visibles sur notre site internet : www.lombrail-teuquam.com



OKIMONOS ET NETSUKES DU JAPON DES XVIII^e ET XIX^e SIÈCLES

50 NETSUKE d'enfant en ivoire représentant le conteur Fukusuke, signé *Kasuyuki*.
Japon, Meiji, fin du XIX^e siècle. Haut. : 2,3 cm 80/120 €

51 NETSUKE en ivoire représentant un noble à l'éventail entouré de deux enfants, signé dans un cartouche de laque rouge *Gyokkuzan*.
Japon, Meiji, fin du XIX^e siècle. Haut. : 3,9 cm 120/180 €

52 NETSUKE en ivoire représentant quatre personnages dans une barque, cachet au revers.
Japon, vers 1920. Socle en bois noirci. Long. : 13 cm 100/110 €



58

53

53 NETSUKE en ivoire représentant un homme portant un large fagot lançant ses chaussures.
Japon, Meiji, fin du XIX^e siècle. Haut. : 4,8 cm 120/160 €
Voir la reproduction

54 NETSUKE en ivoire représentant un homme penché sur une meule, un large sac derrière lui, signé *Masakasu*.
Japon, Meiji, fin du XIX^e siècle. Haut. : 4,3 cm 80/120 €

55 NETSUKE en ivoire représentant la sorcière Hannya, le visage mobile, stratagème utilisé pour se dissimuler, signé *Masayuki*.
Japon, Meiji, fin du XIX^e siècle. Haut. : 5,4 cm 80/120 €

56 NETSUKE en ivoire représentant Okame portant un panier de champignons, signé *Komin*.
Japon, Meiji, XIX^e siècle. Haut. : 4,2 cm 200/300 €

57 NETSUKE en ivoire représentant la sorcière Hannya sur la cloche de Dojoji, les yeux incrustés de corne brune, signé *Mitsukuni*.
Japon, Meiji, XIX^e siècle. Haut. : 5,5 cm 180/250 €
Voir la reproduction page ci-contre

58 NETSUKE en ivoire représentant un homme tenant un casque de samouraï.
Japon, Meiji, fin du XIX^e siècle. Haut. : 3,9 cm 150/200 €
Voir la reproduction

59 NETSUKE en ivoire représentant deux enfants sur un coquillage, signé dans un cartouche de laque rouge *Masayuki*.
Japon, Meiji, fin du XIX^e siècle. Haut. : 3,6 cm 120/150 €



60 57

- 60 NETSUKE en ivoire représentant un tonnelier, signé *Akimune*.
Japon, Meiji, fin du XIX^e siècle. Haut. : 4,3 cm 150/200 €
Voir la reproduction



66 78

- 66 NETSUKE en bois à patine brun rouge représentant une guenon son petit sur le dos, signé *Masanao*.
Japon, École de Yamada, début Meiji, milieu XIX^e siècle.
3,5 x 4 cm 400/600 €
Voir la reproduction



61

- 61 NETSUKE en ivoire représentant un noble portant un coffret, signé dans une réserve rectangulaire *Masahide*.
Japon, Edo, début XIX^e siècle. Haut. : 4,1 cm 150/200 €
Voir la reproduction



67 91

- 67 NETSUKE en ivoire représentant un daim et son petit sur une terrasse sculptée de feuilles, les yeux incrustés de corne brune, signé *Kagetoshi*.
Japon, École de Kyoto, Edo, fin du XVIII^e ou début XIX^e siècle.
2,8 x 3,5 cm 1 000/1 500 €
Voir la reproduction

- 62 NETSUKE en ivoire représentant un cyclope dans une caisse en osier, l'œil incrusté de corne brune, signé sur un cartouche de laque rouge *Gyokkuzan*.
Japon, Meiji, fin du XIX^e siècle. Haut. : 3 cm 250/350 €

- 63 NETSUKE en ivoire représentant un sage sur un buffle tenant d'une main la bride de l'animal, de l'autre son chasse-mouches, les yeux incrustés de corne brune.
Japon, Edo, XVIII^e siècle. Haut. : 3,5 cm 280/350 €

- 64 NETSUKE en ivoire représentant un coquillage décoré sur les deux faces de pêcheuses d'Awabi jouant avec des pieuvres, les yeux des pieuvres incrustés de corne brune, signé *Hakusaï*.
Japon, fin Edo ou début Meiji, XIX^e siècle.
Larg. : 4,2 cm - Prof. : 3,8 cm 300/400 €

- 65 NETSUKE en ivoire représentant une tigresse feulant, les yeux incrustés de nacre et corne brune, signé dans une réserve en forme de double gourde *Hakuryu*.
Japon, Edo, XIX^e siècle. Haut. : 2,7 cm 400/600 €



68 84

- 68 NETSUKE en ivoire représentant la déesse Kwannon tenant un rouleau sacré, signé dans un cartouche de nacre *Doraku*.
Japon, Meiji, fin du XIX^e siècle. Haut. : 5,4 cm 300/400 €
Voir la reproduction

- 69 NETSUKE en bois représentant un Oni assis nettoyant du linge dans une bassine, les yeux incrustés d'ivoire et de corne brune, signé *Shumin*.
Japon, École de Tokyo, Edo, fin du XVIII^e ou début XIX^e siècle.
Haut. : 4 cm 500/800 €

- 70 NETSUKE en ivoire représentant un Oni jouant de la musique à un géant en pleurs, signé.
Japon, Meiji, XIX^e siècle. Haut. : 3,8 cm 300/400 €



71

- 71 NETSUKÉ en ivoire représentant deux cailles posées sur des épis de millet, signé *Okatomo*
Japon, École de Kyoto, Edo, XVIII^e siècle.
Haut. : 3 cm 2 000/3 000 €
Voir les reproductions



71 - Signature



74

- 74 NETSUKÉ en ivoire représentant une souris sur une châtaigne et un tonkotsu, les yeux incrustés de corne brune, signé *Masatami*.
Japon, Meiji, fin du XIX^e siècle. Long. : 4 cm 650/750 €
Voir la reproduction

- 75 NETSUKÉ en ivoire représentant une guenon assise tenant un fruit de kaki, signé dans une réserve ovale *Masaharu*.
Japon, École de Tokyo, Edo, milieu XIX^e siècle.
Haut. : 3,7 cm 450/650 €

- 76 NETSUKÉ en ivoire à patine jaune illustrant la légende de Chorryo et Kosekiko, Chorryo ramassant le chausson de Kosekiko, lequel lui remet un rouleau sacré, signé *Harusen*.
Japon, École de Tomochika, Edo, milieu XIX^e siècle.
Haut. : 3,7 cm 400/600 €



82

72

- 72 NETSUKÉ en bois représentant un tigre se léchant la patte, les yeux incrustés de corne brune, signé dans une réserve ovale *Toyomasa*.
Japon, École de Towba, Edo, XVIII^e siècle.
Haut. : 3,8 cm 800/1 200 €
Voir la reproduction



77

- 77 NETSUKÉ en ivoire à patine jaune représentant le Gamma sennin son crapaud sur l'épaule
Japon, Edo, début XIX^e siècle. Haut. : 8 cm 400/600 €
Voir la reproduction



95

73

- 73 NETSUKÉ en ivoire représentant un singe tenant une branche de pêches et ses feuillages, les yeux incrustés de corne brune, signé *Rantei*.
Japon, École de Kyoto, Edo, XVIII^e siècle.
Haut. : 2,8 cm 600/1 000 €
Voir la reproduction

- 78 NETSUKÉ en bois à patine rouge représentant un tigre, les yeux incrustés de métal jaune et corne brune, signé *Minko* avec kakihan.
Japon, Edo, École de TSU, XIX^e siècle.
Haut. : 4 cm 800/1 200 €
Voir la reproduction page 3

- 79 NETSUKÉ en bois à patine brun rouge représentant le Gamma Sennin, son crapaud sur l'épaule et sa tête posée l'air pensif sur son bras gauche, il se tient sur un pied, les yeux sont incrustés de corne brune.
Japon, Edo, fin du XVIII^e siècle. Haut. : 9 cm 900/1 200 €



80



80 - Signature

80 NETSUKÉ en ivoire à patine jaune représentant un aigle ayant attrapé un chien avec ses serres, les yeux incrustés de corne brune, signé dans une réserve irrégulière.

Japon, Edo, XIX^e siècle. Haut. : 5 cm 800/1 000 €

Voir les reproductions



81

81 NETSUKÉ en bois teinté noir représentant Ashinaga assis les mains sur un poisson, signature partiellement effacée peut-être *Haruyuki*.

Japon, Edo, milieu XIX^e siècle. Haut. : 4 cm 600/800 €

Voir la reproduction

82 NETSUKÉ en bois à patine brun rouge représentant une guenon épouillant son petit mangeant un fruit, les yeux incrustés de corne brune, himotoshi naturels sous une des pattes, signé dans une réserve ovale *Hidemitsu*.

Japon, Edo, XVIII^e siècle. Haut. : 3,5 cm 800/1 200 €

Voir la reproduction page ci-contre

83 NETSUKÉ en ivoire représentant un bébé vêtu d'une vareuse, les yeux incrustés de corne brune, signé dans une réserve ovale *Masa-haru*.

Japon, Meiji, fin du XIX^e siècle. Haut. : 3 cm 200/300 €

84 NETSUKÉ en ivoire représentant un fauconnier portant un rapace enveloppant ses épaules, les yeux de l'oiseau incrustés de corne brune.

Japon, Meiji, fin du XIX^e siècle. Haut. : 4,2 cm 200/300 €

Voir la reproduction page 3



86

85

85 NETSUKÉ en ivoire représentant un jeune sage lisant un parchemin assis sur le dos d'un buffle, les yeux incrustés de corne brune, signé *Naosaï*.

Japon, Edo, début XIX^e siècle. Haut. : 3 cm 350/450 €

Voir la reproduction

86 NETSUKÉ en ivoire représentant le Général Gentoku galopant sur les flots, signé de deux caractères non déchiffrés.

Japon, début Meiji, XIX^e siècle. Haut. : 4 cm 280/320 €

Voir la reproduction

87 NETSUKÉ en ivoire représentant Daruma allongé, les yeux incrustés de corne brune, signé *Hidemasa*.

Japon, École d'Osaka, Edo, XIX^e siècle. Haut. : 2,5 cm 200/300 €



104

88

88 NETSUKÉ en bois à patine brun clair représentant un coq d'apparat, les yeux incrustés d'ivoire et de corne brune, signé *Minko*.

Japon, Edo, fin du XVIII^e début XIX^e siècle.

Haut. : 4,5 cm 280/320 €

Voir la reproduction



89

102

89 NETSUKÉ en ivoire représentant un homme fabriquant une roue, signé *Giokkuzan*.

Japon, Meiji, fin du XIX^e siècle. Haut. : 4,3 cm 150/200 €

Voir la reproduction

90 NETSUKÉ en ivoire à deux visages représentant l'un Okame, l'autre le souffleur d'eau salée, personnage du théâtre No, signé *Mitsuyuki*.

Japon, Meiji, XIX^e siècle. Haut. : 3,3 cm 220/280 €

91 NETSUKÉ en ivoire représentant un Fu Gu Fish, les yeux incrustés de corne brune, signé *Toun*.

Japon, Meiji, XIX^e siècle. Haut. : 5,3 cm 400/600 €

Voir la reproduction page 3



92

100

107

92 NETSUKE en ivoire représentant Hotēi assis, son sac derrière lui accompagné de deux Karako, l'un dessinant sur une petite table à sa droite, le second sur les épaules du dieu, signé dans une réserve ovale irrégulière *Masayuki*.

Japon, Meiji, fin du XIX^e siècle. Haut. : 3,5 cm 250/350 €

Voir la reproduction

93 NETSUKE en ivoire représentant un enfant essayant de soulever un très gros poisson, les yeux incrustés de corne brune.

Japon, Edo, XVIII^e siècle. Haut. : 3,5 cm 300/400 €



99

110

99 NETSUKE en ivoire représentant Daruma et un rakkan luttant dans un célèbre jeu japonais, signé dans un cartouche ovale de laque rouge *Tomonobu*.

Japon, Meiji, XIX^e siècle. Haut. : 3,6 cm 200/300 €

Voir la reproduction

100 NETSUKE en ivoire représentant le Sennin Chokwaro assis sur un rocher, une double gourde à droite dans son dos, signé dans un cartouche de laque rouge *Masakazu*.

Japon, Meiji, fin du XIX^e siècle. Haut. : 5 cm 220/280 €

Voir la reproduction



94

94 NETSUKE en bois représentant un personnage tenant un uchiwa.

Japon, Edo, XVIII^e siècle. Haut. : 12,5 cm 200/300 €

Voir la reproduction

95 NETSUKE en ivoire représentant Daruma assis hurlant et se bouchant les oreilles, les yeux incrustés de corne brune, signé dans un cartouche en ivoire *Minkoku et Kosai*.

Japon, Edo, XIX^e siècle. Haut. : 3,8 cm 300/400 €

Voir la reproduction

96 NETSUKE en ivoire représentant un comédien les mains posées sur un masque, un enfant jouant sur son dos se servant d'une étoffe comme bride, signé dans un cartouche de laque rouge *Hide To*.

Japon, Meiji, fin du XIX^e siècle. Haut. : 3,5 cm 250/350 €

Voir la reproduction

97 NETSUKE en corne de cerf représentant deux souris sur un Awabi.

Japon, Edo, XVIII^e siècle. Haut. : 2,8 cm 200/300 €

98 NETSUKE en ivoire représentant un guerrier en colère, signé *Kozan*.

Japon, fin Edo, XIX^e siècle. Haut. : 3,7 cm 200/300 €



101

114

101 NETSUKE en ivoire représentant Fukurukoju tenant sa barbe d'une main, signé *Hidesama*.

Japon, Edo, début XIX^e siècle. Haut. : 6 cm 180/220 €

Voir la reproduction

102 NETSUKE en ivoire représentant un Sarumawashi en compagnie de ses singes dont l'un tient un linge entre ses pattes, les yeux des animaux incrustés de corne brune, signé dans une réserve ovale à double trait *Munekazu*.

Japon, Edo, milieu du XIX^e siècle. Haut. : 4 cm 250/350 €

Voir la reproduction page 5



96

103

- 103 NETSUKE en ivoire à patine jaune représentant un chasseur de rat, l'animal s'est réfugié sur le dos de l'homme qui pense le tenir dans sa caisse, les yeux du rat incrustés de corne brune, signé *Mitsumasa*.
Japon, Meiji, fin du XIX^e siècle. Haut. : 3,9 cm 150/250 €
Voir la reproduction page ci-contre
- 104 NETSUKE en bois à patine brune représentant une tortue rentrée dans sa carapace, signé d'une suite de caractères illisibles.
Japon, Edo, XIX^e siècle. Haut. : 5 cm 220/250 €
Voir la reproduction page 5
- 105 NETSUKE en ivoire représentant un homme assis en train de lire éclairé par sa lanterne, signé dans une réserve rectangulaire *Gyokkuzan*.
Japon, Meiji, fin du XIX^e siècle. Haut. : 3,9 cm 150/200 €
Voir la reproduction
- 106 NETSUKE en ivoire à patine jaune représentant le jardinier Hanasaka Jiji assis sur une souche, signé *Ryuko* avec kakihan.
Japon, Edo, début XIX^e siècle. Haut. : 3,6 cm 350/450 €
Voir la reproduction
- 107 NETSUKE en ivoire représentant le Sennin Chokwaro tenant sa gourde sur son dos à l'aide d'une cordelette, signé dans un cartouche de laque rouge *Masakazu*.
Japon, Meiji, XIX^e siècle. Haut. : 3,1 cm 150/180 €
Voir la reproduction page ci-contre
- 108 NETSUKE en ivoire représentant la légende du Shogun découpant son manteau avec son sabre, signé *Mitsutomo*.
Japon, fin Edo, milieu XIX^e siècle. Haut. : 4,1 cm 200/300 €
Voir la reproduction
- 109 NETSUKE en ivoire représentant un homme assis jouant avec un bébé sur son dos, signé dans un cartouche de laque rouge *Gyokkuzan*.
Japon, Meiji, fin du XIX^e siècle. Haut. : 3,9 cm 120/150 €
- 110 NETSUKE en ivoire représentant trois hommes sous un large parasol, signé dans un cartouche rectangulaire en laque rouge *Masakazu*.
Japon, début Meiji, milieu XIX^e siècle. Haut. : 4,2 cm 250/300 €
Voir la reproduction page ci-contre
- 111 NETSUKE en ivoire représentant trois femmes dont une tient un couteau (postérieur et restauré), signé.
Japon, Meiji, fin du XIX^e siècle. Haut. : 5 cm 150/200 €
Voir la reproduction page 19
- 112 NETSUKE en ivoire représentant un personnage dans une barque se grattant la tête, signé dans une réserve ovale.
Japon, fin du XIX^e siècle. Haut. : 3 cm 200/250 €
- 113 NETSUKE en ivoire représentant un homme vérifiant qu'il est bien rasé devant un miroir sur lequel est gravé son visage, signé *Hideyuki*.
Japon, Meiji, fin du XIX^e siècle. Haut. : 3,5 cm 120/150 €
- 114 NETSUKE en ivoire représentant deux shishis, le grand les pattes posées sur la perle sacrée, le petit surmonté d'une fleur de pivoine et de feuillage, les yeux incrustés de corne brune, signé *Gyokkuzan* dans un cartouche de laque rouge.
Japon, Meiji, fin du XIX^e siècle. Haut. : 4 cm 120/180 €
Voir la reproduction page ci-contre
- 115 NETSUKE en ivoire représentant un paysan, pesant ses légumes, signé dans une réserve rectangulaire *Yukitomo*.
Japon, Meiji, fin du XIX^e siècle. Haut. : 4,5 cm 120/150 €
- 116 NETSUKE en ivoire représentant Daruma se tenant la tête après s'être probablement donné un coup avec son uchiwa, signé dans une réserve ovale *Komin*.
Japon, École de Tokyo, Edo, XIX^e siècle.
Haut. : 3,1 cm 180/220 €
- 117 NETSUKE en ivoire représentant un bûcheron assis, signé dans une réserve rectangulaire *Masatomo*.
Japon, Meiji, fin du XIX^e siècle. Haut. : 4,7 cm 120/150 €
- 118 NETSUKE en ivoire représentant un Sennin, un singe sur la tête, les yeux incrustés de corne brune.
Japon, Edo, fin du XVIII^e ou début XIX^e siècle
Haut. : 4,1 cm 150/200 €
- 119 NETSUKE en ivoire représentant un jeune homme assoupi sur un ballot de paille signé dans une réserve ovale *Masayuki*.
Japon, Meiji, fin du XIX^e siècle. Haut. : 4,3 cm 80/120 €
- 120 NETSUKE en ivoire représentant un homme assis tenant une large poupée de Daruma.
Japon, Meiji, fin du XIX^e siècle. Haut. : 3,2 cm 80/120 €
- 121 NETSUKE en ivoire représentant un homme près d'un panier d'osier contenant une plante.
Japon, Meiji, fin du XIX^e siècle. Haut. : 2,5 cm 80/120 €



105

108



106



122

- 122 SHUNGA NETSUKE en bois et ivoire représentant une Bijin tenant un éventail et une fleur, signé dans une réserve rectangulaire *Giokkuzan*.

Japon, Meiji, fin du XIX^e siècle. Haut. : 7,5 cm 250/300 €

Voir la reproduction

- 123 SHUNGA NETSUKE représentant un couple sur une barque signé sur un cartouche de laque rouge *Masatsugu*.

Japon, Meiji, fin du XIX^e siècle. Long. : 6 cm 250/350 €

- 124 NETSUKE en ivoire représentant trois hommes et un enfant autour d'un palanquin, signé.

Japon, Meiji, fin du XIX^e siècle. Haut. : 6 cm 200/220 €

- 125 NETSUKE en ivoire représentant un paysan assis tenant un enfant dans son dos, signé.

Japon, fin du XIX^e siècle. Haut. : 3 cm 150/200 €

- 126 NETSUKE en ivoire représentant Fukurukojo assis Japon, fin du XIX^e siècle. Haut. : 3,5 cm (manques) 90/120 €

- 127 NETSUKE en ivoire représentant un oni contre une pierre et tenant un uchiwa.

Japon, fin du XIX^e siècle. Haut. : 2 cm 70/80 €

- 128 NETSUKE en ivoire représentant Jurojin assis tenant un uchiwa, un enfant à genoux à côté de lui, signé.

Japon, fin du XIX^e siècle. Haut. : 3 cm 150/180 €

- 129 NETSUKE en ivoire représentant un sage debout, une sellette devant lui, signé.

Japon, fin du XIX^e siècle. Haut. : 5 cm 70/80 €

- 130 NETSUKE en bois représentant un attrapeur de rat. (accidents) Japon, Meiji, fin du XIX^e siècle. Haut. : 3 cm 30/40 €

- 131 NETSUKE en ivoire représentant un homme assis tenant un uchiwa, une tortue auprès de lui, signé.

Japon, fin du XIX^e siècle. Haut. : 4 cm 180/200 €



132

- 132 NETSUKE-OKIMONO en ivoire représentant un danseur de Ranyo, un dragon sur son chapeau et un serpent à ses pieds, signé *Harumasa*.

Japon, Meiji, XIX^e siècle. Haut. : 4,8 cm

250/350 €

Voir la reproduction



134

- 134 OKIMONO en ivoire représentant un artisan fabriquant une cage à oiseaux.

Japon, Meiji, fin du XIX^e siècle. Haut. : 7 cm

300/350 €

Voir la reproduction



198

177

135



136

135



137



138



139

135 OKIMONO en ivoire représentant un paysan assis sur une souche d'arbre dégustant son déjeuner, signé.
Japon, Meiji, fin du XIX^e siècle. Haut. : 9 cm 350/400 €
Voir la reproduction

136 OKIMONO en ivoire représentant un sage appuyé sur sa canne se tenant la barbe le regard tourné vers une grenouille qui grimpe sur sa manche, une autre s'agitant dans les effluves d'un brûle-parfum posé sur une sellette, signé *Gyokuho*.
Japon, Meiji, fin du XIX^e siècle. Haut. : 9,4 cm 800/1 200 €
Voir la reproduction

137 OKIMONO en ivoire représentant un pêcheur une ancre à la main sur laquelle s'est posé un oiseau marin tenant un poisson dans son bec, signé dans un cartouche de laque rouge *Munehide*.
Japon, Meiji, XIX^e siècle. Haut. : 22,8 cm 800/1 200 €
Voir la reproduction

138 OKIMONO en ivoire représentant un montreur de singe et son enfant portant son animal dans son dos à l'aide d'une cordelette. Les vêtements du singe ainsi que le tambour sont posés au sol, l'enfant tient un fruit, signé *Shoko*.
Japon, Meiji, fin du XIX^e siècle. Haut. : 10,3 cm 900/1 200 €
Voir la reproduction

139 OKIMONO en ivoire représentant deux sages jouant avec des crapauds sur leurs têtes, signé dans une double réserve ovale *Masa-haki*.
Japon, Meiji, fin du XIX^e siècle. Haut. : 12,9 cm 1 000/1 500 €
Voir la reproduction

140 OKIMONO en ivoire représentant trois blaireaux habillés comme des personnages, un couple et son enfant, les kimonos décorés en laque d'or, signé dans un cartouche de laque rouge *Masanobu*.
Japon, Meiji, fin du XIX^e siècle. Haut. : 6,5 cm 600/900 €
Voir la reproduction



140

185



141

- 141 OKIMONO en ivoire représentant une Bijin debout tenant un petit enfant dans son bras et un bouquet de pivoines de l'autre main, un jeune enfant auprès d'elle jouant, signé. (gerce au socle)
 École de Tokyo.
 Japon, Meiji, fin du XIX^e siècle.
 Haut. : 36 cm 4 000/5 000 €

*Voir les reproductions
 et sur la couverture*



141 - Dos



142

- 142 OKIMONO en ivoire représentant une pieuvre géante tenant deux enfants dans ses tentacules que quatre hommes viennent secourir avec leur chien, signé dans un cartouche de laque rouge Masayuki, vendu avec socle à décor de grues en vol.
 Japon, Meiji, fin du XIX^e siècle.
 Haut. : 19 - Larg. : 16 - Prof. : 13 cm
 2 800/3 000 €

Voir les reproductions



142 - Avec socle



143

- 143 OKIMONO en ivoire représentant un marchand de jouets devant son étal achallandé désignant un jouet du doigt à l'enfant qui le regarde, les yeux incrustés de corne brune, la pochette de l'enfant laqué en vert, signé.
 Japon, Meiji, fin du XIX^e siècle. Haut. : 11 cm 2 400/3 000 €

Voir la reproduction



144

- 144 Important OKIMONO en ivoire représentant le Roi Gardien du Nord Bishamon debout sur un dragon jaillissant des flots, il tient d'une main son sabre et de l'autre une coupe lotéiforme d'où jaillit une déesse ailée tenant une perle sacrée. Un second dragon enroulé autour du bras et du torse du roi. Signé dans un cartouche rouge. (plusieurs petits manques dont un œil de nacre du dragon ailé, quelques bouts de plumes, etc.). Japon, Meiji, fin du XIX^e siècle. Haut. : 78 cm 4 000/4 500 €

Voir les reproductions et au dos de la couverture



144 - Dos



145

- 145 OKIMONO en ivoire représentant un père et son fils jouant au jeu de Go tenant chacun un bol de pions, ceux sur la table sont en ivoire et ivoire laqué noir, leurs kimonos finement ciselés, signé dans un cartouche de laque rouge *Toshimone*. Japon, Meiji, fin du XIX^e siècle. Haut. : 6,5 cm 2 400/2 800 €

Voir la reproduction

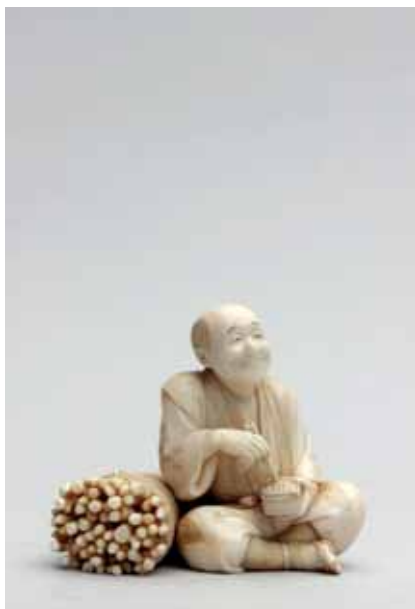


146

- 146 OKIMONO en ivoire représentant un cavalier attaquant un samouraï portant son kabuko, surpris il parre le coup avec son éventail n'ayant pas le temps de sortir son sabre, les yeux du cheval incrustés de nacre et de corne brune, signé dans un cartouche de laque *Mitsuharu*. Japon, Meiji, fin du XIX^e siècle. Haut. : 12,4 cm 1 800/2 500 €

Voir la reproduction

- 147 OKIMONO en ivoire représentant un pêcheur aux deux cormorans, l'un posé sur son bras, le second à ses pieds auprès de poissons, signé. Japon, fin du XIX^e siècle. Haut. : 36 cm 2 000/2 300 €



148

148 OKIMONO en ivoire représentant un homme assis près d'un large fagot de branchages mangeant avec ses baguettes des aliments dans un petit panier, signé dans un cartouche carré en métal cerclé de corne brune de deux caractères sous forme d'un cachet.

Japon, Meiji, fin du XIX^e siècle. Haut. : 8,2 cm 2 500/3 000 €

Voir la reproduction



149

149 OKIMONO en ivoire représentant un paysan aux prises avec trois singes volant des fruits dans son panier, signé.

Japon, Meiji, fin du XIX^e siècle. Haut. : 23 cm 1 200/1 400 €

Voir la reproduction



150

151 OKIMONO en ivoire représentant un Sarumawachi, son singe sur l'épaule tenant une petite ombrelle, signé.

Japon, Meiji, fin du XIX^e siècle. Haut. : 21,5 cm 1 000/1 200 €

Voir la reproduction

152 OKIMONO en ivoire représentant un fabricant de tonneau, un personnage assis auprès de lui, des outils et une importante sellette ornée d'un vase au centre du tonneau, signé dans une réserve rectangulaire de laque rouge.

Japon, fin du XIX^e siècle. Haut. : 13 cm 800/1 000 €

153 OKIMONO en ivoire représentant un chasseur portant son fusil sur l'épaule droite, deux singes lui grimpent le long de son corps. Signé dans un cartouche de laque rouge *Gyokkuzan*.

Japon, Meiji, fin du XIX^e siècle. Haut. : 21,5 cm 500/700 €

Voir la reproduction



151



153



154

- 154 OKIMONO en ivoire représentant un paysan portant un fagot de légumes dans son dos, signé.
 Japon, Meiji, fin du XIX^e siècle. Haut. : 20 cm 600/800 €
Voir la reproduction page ci-contre



157

- 157 OKIMONO en ivoire représentant un jardinier assis auprès d'une panier fleurie, signé.
 Japon, Meiji, fin du XIX^e siècle. Long. : 16 cm (petit manque)
 Socle en bois noirci. 850/900 €
Voir la reproduction

- 158 OKIMONO en ivoire représentant une Bijin.
 Japon, Meiji, fin du XIX^e siècle. Haut. : 21,4 cm 700/750 €

- 159 OKIMONO en ivoire représentant un sarumawashi debout sur un rocher tenant un tambourin et un long support sur lequel est grimpé son singe.
 Japon, Meiji, fin du XIX^e siècle. Haut. : 24 cm 700/750 €



155

- 155 OKIMONO en ivoire représentant un pêcheur brandissant sa lance en bambou, son panier attaché à son côté.
 Japon, Meiji, fin du XIX^e siècle. Haut. : 27,5 cm 1 500/1 800 €
Voir les reproductions



184

160

- 160 OKIMONO en ivoire représentant un paysan tenant un outil, sa récolte dans un panier posé sur son épaule, signé.
 Japon, Meiji, fin du XIX^e siècle. Haut. : 15,6 cm 400/600 €
Voir la reproduction

- 161 OKIMONO en ivoire représentant un paysan jouant avec ses trois enfants, un rapace sur le dos de l'un, signé. (petite restauration)
 Japon, Meiji, fin du XIX^e siècle. Haut. : 27 cm 500/600 €



164

156

- 156 OKIMONO en ivoire représentant un seigneur debout tenant un uchiwa, accompagné d'un jeune enfant jouant avec un renard, Japon, Meiji, fin du XIX^e siècle. (gerces anciennes)
 Haut. : 14 cm 850/900 €
Voir la reproduction



162

- 162 OKIMONO en ivoire représentant un homme tenant un livre, un boulier devant lui, et un enfant, assis auprès d'un paravent à deux portes mobiles, signé dans une réserve rouge.
Japon, Meiji, fin du XIX^e siècle. 8,5 x 11 cm
(gerces anciennes au socle) 500/600 €

Voir la reproduction



167

192

- 167 OKIMONO en ivoire représentant une guenon assoupie après avoir mangé trop de raisins, son petit à ses côtés, signé dans un cartouche de laque rouge *Masahiro*.

Japon, Meiji, fin du XIX^e siècle. Haut. : 5,8 cm 350/450 €

Voir la reproduction

- 168 OKIMONO en ivoire représentant un montreur de singe marchant, son singe le parodiant, signé dans un cartouche de laque rouge *Kogyoku*.

Japon, Meiji, fin du XIX^e siècle. Haut. : 16 cm 400/600 €



163

- 163 OKIMONO en ivoire représentant un sarumawachi tenant une échelle sur laquelle jouent deux singes, l'un tenant un lampion, signé.
Japon, Meiji, fin du XIX^e siècle. Haut. : 21 cm 1 000/1 200 €

Voir la reproduction

- 164 OKIMONO en ivoire représentant un paysan marchant et tenant une branche sur laquelle est accrochée une gourde, accompagné d'un enfant, signé.

Japon, Meiji, fin du XIX^e siècle. Haut. : 17 cm 600/700 €

Voir la reproduction page 13

- 165 OKIMONO en ivoire représentant un homme gravissant une montagne s'appuyant sur un bambou et tenant son nécessaire à fumer dans son dos, un oiseau posé sur son dos, signé dans un cartouche de laque rouge *Gyokkuzan*.

Japon, Meiji, fin du XIX^e siècle. Haut. : 9,6 cm 450/650 €

Voir la reproduction page 9

- 166 OKIMONO en ivoire représentant deux guerriers faisant une halte pour boire dans une large coupe, signé dans une réserve irrégulière *Hagahide*.

Japon, Meiji, fin du XIX^e siècle. Haut. : 7 cm 450/650 €



169

- 169 Grand OKIMONO en ivoire représentant un homme debout sur un rocher tenant d'une main des ciseaux et de l'autre un bâton, et un rameau fleuri, signé.

Japon, Meiji, fin du XIX^e siècle. Haut. : 34 cm 2 000/2 500 €

Voir la reproduction

- 170 OKIMONO en ivoire représentant un artisan, une scie à la main, à côté de sa machine et d'un cabinet, d'autres outils à proximité, signé dans une réserve ovale *Masayuki et Shoko*.

Japon, Meiji, fin XIX^e siècle.
Haut. : 6,2 cm 350/450 €

Voir la reproduction



170



171

- 171 OKIMONO en ivoire représentant un vieux sage et les frères Hotto écoutant une musicienne, signé *Gyokusai*.
Japon, Meiji, fin du XIX^e siècle. Haut. : 6,5 cm 350/450 €
Voir la reproduction



172

- 172 OKIMONO en ivoire représentant une grande statue de Bouddha assis sur le lotus autour de laquelle s'affairent huit hommes et enfants, signé dans une réserve rouge.
Japon, fin du XIX^e siècle. Haut. : 11 cm 500/600 €
Voir la reproduction



183

173

- 173 OKIMONO en bois et ivoire représentant un lettré devant un pupitre, un enfant auprès de lui, lui tendant un pot couvert.
Japon, Meiji, fin du XIX^e siècle. (petite trace de colle au pupitre)
Haut. : 9 cm 500/550 €
Voir la reproduction

- 174 OKIMONO en ivoire représentant un pêcheur, son cormoran sur son panier et tenant un poisson dans la main gauche.
Japon, Meiji, fin du XIX^e siècle. Haut. : 25,4 cm 550/600 €

- 175 OKIMONO en ivoire représentant Fukurukoyu. (restauration)
Japon, fin du XIX^e siècle. Haut. : 31 cm 300/350 €



176



177

- 176 OKIMONO en ivoire représentant un enfant prenant un kiwi dans son panier et le tendant à son frère qu'il porte sur son dos. (gerses)
Japon, Meiji, fin du XIX^e siècle. Haut. : 15,2 cm 500/600 €
Voir la reproduction

- 177 OKIMONO en ivoire représentant un samouraï debout tenant son sabre sur son épaule auquel sont suspendus une besace et un seau en bois, signé.
Japon, Meiji, fin du XIX^e siècle. Haut. : 12,5 cm 400/450 €
Voir la reproduction page 8

- 178 OKIMONO en ivoire représentant un homme accompagné de deux enfants portant une fleur et un panier.
Japon, Meiji, fin du XIX^e siècle. Haut. : 12 cm 650/700 €
Voir la reproduction

- 179 OKIMONO en ivoire représentant une femme debout tenant un bâton dans une main et son chapeau dans l'autre.
Japon, 1900-1920. Haut. : 22 cm 550/600 €

- 180 OKIMONO en ivoire représentant un jardinier tenant une plante et une pipe, son fils près de lui, plusieurs plantes en pots à leurs pieds, signé.
Japon, fin du XIX^e siècle. 9 x 12 cm 500/700 €

- 181 OKIMONO en ivoire représentant un vieillard tenant un bâton où est accroché un rouleau, signé.
Japon, fin du XIX^e siècle. Haut. : 18 cm 500/600 €

- 182 OKIMONO en ivoire représentant un montreur de singe (sarumawashi), signé.
Japon, fin du XIX^e siècle. Haut. : 20,5 cm 700/800 €

- 183 OKIMONO en ivoire représentant deux bûcherons, l'un sciant un tronc d'arbre.
Japon, Meiji, fin du XIX^e siècle (possible manque à la scie)
Socle en bois noirci. 8,5 x 12 cm 300/350 €
Voir la reproduction

- 184 OKIMONO en ivoire représentant un pêcheur relevant son filet, signé *Yukhichi*.
Japon, Meiji, fin du XIX^e siècle. Haut. : 17,6 cm 180/220 €
Voir la reproduction page 13
- 185 OKIMONO en ivoire représentant un braconnier dont le butin dépasse du linge qu'il tient dans la main gauche tandis qu'il mange de l'autre main, signé *Harumasa*
Japon, Meiji, fin du XIX^e siècle. Haut. : 8,1 cm 180/250 €
Voir la reproduction page 9
- 186 OKIMONO en ivoire représentant un pêcheur tenant une pipe d'une main et attrapant un bernard l'hermite accroché à sa manche, signé.
Japon, fin du XIX^e siècle. Haut. : 16 cm 450/500 €
- 187 OKIMONO en ivoire représentant un paysan tenant une panier contenant un lapin, son fils près de lui tenant un branchage, signé.
Japon, fin du XIX^e siècle. Haut. : 13 cm 250/300 €
- 188 OKIMONO en ivoire représentant un sage assis sur une souche tenant un bol et un branchage, un enfant jouant près de lui, signé dans une réserve verte.
Japon, fin du XIX^e siècle. Haut. : 8 cm 250/300 €
- 189 OKIMONO en ivoire représentant un bûcheron tenant une pipe, sa hache près de lui, son enfant à ses côtés une grappe de raisin à la main.
Japon, fin du XIX^e siècle. Haut. : 8,5 cm 250/300 €
- 190 OKIMONO en ivoire représentant un vieillard apeuré levant un pied à la vue d'un serpent, il tient dans sa main droite un panier avec une grenouille, signé.
Japon, fin du XIX^e siècle. Haut. : 15 cm 300/400 €
- 191 OKIMONO en ivoire représentant un singe tenant un oiseau dans sa patte.
Japon, fin du XIX^e siècle, vers 1900. Haut. : 6,5 cm 200/300 €
- 192 OKIMONO en ivoire représentant le dieu du Bonheur Jurojin, accoudé sur son daim, signé dans un cartouche de laque rouge *Masahide*.
Japon, Meiji, XIX^e siècle. Haut. : 5 cm 300/400 €
Voir la reproduction page 14
- 194 OKIMONO en ivoire représentant un vannier portant de nombreux paniers sur son dos et dans ses mains, signé dans une réserve rectangulaire.
Japon, vers 1900. Haut. : 8 cm 250/300 €
- 195 OKIMONO en ivoire représentant un pêcheur debout tenant une panier empli de poissons, signé.
Japon, Meiji, fin du XIX^e siècle. Haut. : 14 cm 120/130 €
- 196 OKIMONO en ivoire représentant un paysan tenant d'une main une tortue et de l'autre un panier où se trouvent d'autres tortues.
Japon, fin du XIX^e siècle. Haut. : 10 cm 180/220 €
- 197 OKIMONO en ivoire polychrome représentant une geisha tenant un éventail et levant la main, sa robe ornée de fleurs.
Japon, XX^e siècle. Haut. : 15,5 cm 120/150 €
- 198 OKIMONO en ivoire représentant un paysan tenant une large panier et essayant d'attraper des poules et poussins, signé.
Japon, Meiji, fin du XIX^e siècle, socle en bois teinté. Haut. : 8,5 cm 450/480 €
Voir la reproduction page 8
- 199 OKIMONO en ivoire représentant un homme levant la jambe, effrayé par un serpent, socle en bois.
Japon, fin du XIX^e siècle. Haut. totale : 14,5 cm 250/300 €
- 200 OKIMONO en ivoire représentant un fermier debout tenant un bâton, un lapin assis sur son bras, signé.
Japon, vers 1900. Haut. : 18 cm 120/130 €
- 201 OKIMONO en ivoire représentant un marchand ambulant de paniers, tambourins, gourdes, etc.
Japon, XX^e siècle. Haut. : 31 cm 500/600 €
- 202 OKIMONO en ivoire représentant un bûcheron tenant une scie, son enfant dans son dos. Marque au revers.
Japon, 1900-1920. Haut. : 16 cm 100/110 €

- 193 Ensemble de sept petits OKIMONOS en ivoire représentant les sept dieux du Bonheur sur socle en bois.
Japon, Meiji, fin du XIX^e siècle.
Socle : 23 x 14 cm 500/700 €
Voir la reproduction



ARTS DE LA CHINE, DU JAPON ET D'EXTRÊME-ORIENT



203

- 203 BOÎTE en ivoire représentant une souche creuse sur laquelle grimpent des singes, l'un d'entre-eux observant un crabe, le couvercle figurant deux singes jouant avec une branche de kaki, signé. Japon, Meiji, fin du XIX^e siècle. 12 x 7,8 cm 1 000/1 500 €
Voir la reproduction



205

204

- 205 TANTO, fourreau et poignée en ivoire ciselé de scènes de palais, kosuka en ivoire. Japon, fin du XIX^e siècle. (lame légèrement rétrécie et rayée, restauration). Long. : 36,5 cm 600/650 €
Voir la reproduction



206

- 204 TANTO, le fourreau et la poignée en ivoire ciselé de scènes animées de personnages en bas-relief, signé d'un caractère dans un cercle intégré au décor. Japon, fin du XIX^e siècle. Long. : 38 cm 600/800 €
Voir la reproduction

- 206 PAIRE DE VASES en ivoire ciselé de scènes animées de personnages. Japon, Meiji, fin du XIX^e siècle. Haut. : 10 cm 200/300 €
Voir la reproduction



209

- 209 PLAQUE en ivoire sculptée en haut-relief de huit cigognes faisant une halte auprès de pins surplombant une rivière dans laquelle elles pêchent des poissons. Chine, milieu du XX^e siècle. 12,5 x 27 cm 1 200/1 500 €
Voir la reproduction

- 210 STATUETTE en ivoire représentant une jeune femme tenant une branche de vigne. Chine, fin du XIX^e siècle-1900. Haut. : 27 cm 700/750 €
211 STATUETTE en ivoire représentant une mère et son enfant. Chine, 1900. Haut. : 28 cm 750/800 €



212

- 212 COQUILLAGE en ivoire ouvert laissant apparaître une scène villageoise animée de personnages. (petit accident au coquillage)
Chine, XX^e siècle. 15 x 8 cm 400/500 €

Voir la reproduction

- 213 STATUETTE en ivoire représentant un dignitaire, son éventail à la main.
Chine XX^e siècle. Haut. : 24 cm (gerce) 300/350 €

- 214 PAIRE DE STATUETTES en ivoire représentant chacune un bouc.
Chine. 5,5 x 7 cm 150/180 €

- 215 PAIRE DE STATUETTES en ivoire représentant chacune une chimère.
Chine. 5 x 5 cm 150/180 €

- 216 STATUETTE en ivoire représentant un dignitaire à cheval tenant un fruit d'une main et son sabre de l'autre accompagné par un serviteur tenant une ombrelle. (restaurations)
Travail de la Chine, vers 1900. Haut. : 17 cm 350/370 €

- 217 STATUETTE en ivoire représentant une jeune femme au panier de fleurs.
Chine. Haut. : 22,8 cm 300/350 €

- 218 PAIRE DE PETITES STATUETTES en ivoire sculpté et repris à la polychromie représentant une jeune femme tenant fleurs et paniers et un jeune homme tenant un bâton et un vase.
Chine, vers 1920. Socles en bois. Haut. totale : 15 cm 150/170 €

- 219 PETITE SCULPTURE en ivoire représentant un légume évidé dans lequel se loge une scène avec quatre personnages auprès d'un arbre.
Chine. Long. : 14,5 cm 90/100 €

- 220 STATUETTE en ivoire représentant une femme médecin.
Chine. Long. : 11,5 cm 140/160 €

- 221 PETITE STATUETTE en ivoire représentant une sauterelle sur un légume. (accidents et manques)
Chine. Socle en bois. Long. : 8,5 cm (trace de colle) 80/90 €

- 222 TABATIÈRE en ivoire ciselé de bas-reliefs à motif de femmes dans des paysages.
Chine. Haut. : 8,5 cm 90/100 €

- 223 PETIT ÉTUI en ivoire ciselé de bas-reliefs.
Chine, Canton. 7 x 3,5 cm 80/90 €

- 224 DEUX ÉLÉPHANTS en ivoire.
Chine, 1900-1920. (gerces) 7 x 8 cm 250/270 €



228

228 **Miyao EISUKE (fin du XIX^e siècle)**

Samourai debout jouant de la flûte

Épreuve en bronze, fonte patinée brun et doré, signée sur le revers du sujet dans un cartouche : « Miyao EI ».

Époque Meiji, Japon, fin du XIX^e siècle. Socle en bois à motifs en laque or

Haut. de l'épreuve : 24,5 cm - avec socle : 30 cm 1 000/1 500 €

Voir les reproductions



228 - Signature



229

- 229 PEINTURE représentant deux canards sur une rivière, une branche de cerisier fleurie. (manques par endroits)
 Chine, XIX^e siècle. 121,5 x 45,5 cm 200/300 €
Voir la reproduction

- 230 PIPE À OPIUM et petite boîte accessoire en ivoire.
 Haut. : 67,5 cm 500/600 €

- 231 BOÎTE en étain et noix de coco sculptée.
 Chine, fin du XIX^e siècle, 1900. (accident) 13 x 18 cm 90/100 €
Voir la reproduction

- 232 IMPORTANTE TABATIÈRE en verre multicouche de style Pékin à décor de deux dragons évoluant parmi des nuages. Bouchon en pierre dure avec sa pelle en laiton.
 Chine. Haut. : 15,5 cm - Long. : 13,5 cm 100/150 €

- 233 IMPORTANTE TABATIÈRE en verre multicouche de style Pékin à décor d'un dragon et d'un oiseau évoluant parmi des pivoines et nuages. Bouchon en pierre dure avec sa pelle en laiton.
 Chine. Haut. : 15,5 cm - Long. : 13 cm 100/150 €

- 234 ÉPREUVE en bronze dépatinée représentant un crabe.
 Japon, Meiji, fin du XIX^e siècle. 18 x 13,5 cm 150/200 €

- 235 STATUETTE en métal patiné représentant Kwannon assise sur un éléphant, un jeune disciple portant un rouleau près d'elle.
 Chine. 15 x 13 cm 100/110 €
Voir la reproduction

- 236 MORTIER en bronze à décor cloisonné émaillé polychrome.
 Marque au revers.
 Extrême-orient. 12 x 20 cm 50/80 €



235

111

231



- 237 PAIRE DE POTICHES couvertes en porcelaine à décor de fleurs et motifs polychromes.
 Chine. Haut. : 49 cm

500/600 €

Voir la reproduction

- 238 ENSEMBLE DE QUATRE ASSIETTES en porcelaine à décor floral.
 Chine, XIX^e siècle. (petites égrenures)

20/30 €

237



239 à 253

- 239 POT À CHAUX en porcelaine émaillée à décor en bleu sous couverte d'un lettré et d'un paysage.
 Chine, fin du XIX^e siècle.

300/350 €

- 240 BOUTEILLE à haut col en grès à couverte crème à décor bleu sous couverte d'une frise géométrique, de pins et de nuages.
 Vietnam, XIX^e siècle. Haut. : 26 cm (égrenures)

250/300 €

- | | | | |
|---|-----------|--|-----------|
| 241 LOT DE TROIS POTS À CHAUX en grès blanc à couverte céladonnée à décors moulés de noix d'areck et lianes d'aréquier.
Haut. : de 10,3 à 14,8 cm | 300/350 € | 254 PLAT de forme ronde en porcelaine à décor polychrome de paysages.
Japon. Diam. : 46 cm | 150/170 € |
| 242 BOL en porcelaine émaillée cerclée de métal à décor de dragons.
Chine, fin du XIX ^e siècle. | 120/150 € | 255 PAIRE D'ASSIETTES en céramique craquelée à décor de scènes de personnages.
Chine, Nanquin, 1900. | 10/20 € |
| 243 BOL à thé de forme octogonale en porcelaine, cerclage métallique à décor de dragons lovés.
Chine, fin du XIX ^e siècle. | 120/150 € | 256 PAIRE DE VASES en terre-cuite à décor en bas-relief repris à la polychromie de personnages pagodes et pins. (petites sautes de peintures et petits éclats)
Japon, 1900. Haut. : 30 cm | 50/80 € |
| 244 LOT DE QUATRE VASES-BOUTEILLES en porcelaine émaillée blanche à différents décors (floral, symboles bouddhiques, phénix, paysages).
Chine, fin du XIX ^e siècle. Haut. : 19 cm | 400/500 € | 257 CABINET en bois richement sculpté et ajouré et motifs appliqués d'os à décor d'oiseaux, fleurs et scènes animées.
Japon, vers 1900. (manques et accidents) | 800/850 € |
| 245 BOL à décor de dragons après la perle sacrée. Marque « Thiêu-tri niên chê ».
Chine. (égrenures). Diam. : 12 cm | 120/150 € | 258 PIPE À OPIUM en ivoire et métal à décor de personnages dans un paysage et d'inscriptions calligraphiques.
Chine. Long. : 37,5 cm (gerces et manques) | 150/200 € |
| 246 BOL à décor de dragons après la perle sacrée. Marque « Thiêu-tri niên chê ».
Chine. (égrenures). Diam. : 13 cm | 120/150 € | 259 BOÎTE en métal émaillé à motif d'une femme et de fleurs.
Chine. (petit accident) 5,5 x 8 cm | 50/60 € |
| 247 COUPELLE de forme octogonale à décor de dragons lovés, marque « Thiêu-tri niên chê », cerclage métallique.
Chine. Diam. : 13 cm | 150/200 € | 260 TABATIÈRE en verre overlay rouge sur fond translucide.
Chine. | 60/710 € |
| 248 GRAND BOL en porcelaine émaillée, cerclage métallique à décor en bleu de paysages de pins.
Chine. Diam. : 18 cm | 150/200 € | 261 TSUBA en fer patiné à décor d'un papillon et de fleurs.
Japon, XIX ^e siècle. 8 x 8 cm | 70/80 € |
| 249 QUATRE BOLS en porcelaine émaillée à décor de dragons et qilin.
Chine. | 120/150 € | 262 DEUX TENTURES à broderies mécaniques représentant des tigres.
Extrême-orient. | 20/50 € |
| 250 LOT DE DEUX COUPELLES en porcelaine émaillée à décor de pins et personnages dans un paysage.
Chine. Diam. : 16,5 et 17 cm | 120/150 € | 263 ENSEMBLE DE TAPISSERIES mécaniques à représentations de personnages et fleurs.
Chine. | 300/350 € |
| 251 LOT DE DEUX COUPELLES en porcelaine blanche émaillée à décor calligraphique en bleu.
Chine, XIX ^e siècle. Diam. : 17 et 17,5 cm | 120/150 € | 264 PIPE À EAU en porcelaine, monture en métal.
Chine. | 300/400 € |
| 252 PIPE À EAU en porcelaine à décor bleu-blanc.
Chine. Haut. : 20 cm | 60/80 € | 265 TROIS VASES-BOUTEILLES en porcelaine, le col cerclé de métal.
Chine. | 250/350 € |
| 253 PIPE À EAU en porcelaine émaillée (accident à la monture métallique). Haut. : 11 cm | 90/100 € | 266 PLAT en porcelaine à décor bleu et blanc de dragons.
Chine. | 50/70 € |

À partir du lot 270 sera dispersé un ensemble d'environ 50 lots :
Objets de vitrine, Objets d'Art et d'Ameublement

Photos, des lots non reproduits dans ce catalogue,
disponibles sur notre site internet www.lombrail-teucquam.com
à partir du jeudi 4 décembre, dans le cadre de la visite

À partir du lot 270 sera dispersé un ensemble d'environ 50 lots : Objets de vitrine, Objets d'Art et d'Ameublement



Albert-Louis CARRIER-BELLEUSE
(1824-1887)

Danseur napolitain à la mandoline

Épreuve en bronze, fonte à patine brune, signée sur la terrasse A. Carrier, porte une marque de fondeur à Paris sur le côté de la terrasse, socle en marbre rouge.

Haut. totale : 30 cm

300/400 €

Voir la reproduction



Lucien ALLIOT
(1877-1967)

Danseuse à la sphère

Épreuve en bronze, fonte d'édition à patine vert foncé signée sur la terrasse, sphère en verrerie de couleur bleue.

Haut. de l'épreuve : 26 cm

Avec socle : 40 cm

500/600 €

Voir la reproduction



Eugène MARIOTON
(1854-1933)

La guetteuse

Épreuve en bronze, fonte ancienne d'édition à patine brune, signée sur la terrasse, marque de fondeur Colin et C^{ie}, socle tournant.

Haut. totale : 70 cm

1 000/1 200 €

Voir la reproduction



Paire de VASES en faïence émaillée de forme balustre, le corps à décor de scènes de personnages tirées de l'Antiquité, larges anses en serpent.
Haut. : 55 cm (réparations au pied de l'un)

300/500 €

Voir la reproduction



DRAGEOIR en argent montage à décor de palmettes.

Haut : 24 cm

450/500 €

Voir la reproduction

Paire de VASES de forme balustre à col cornet en verre opalin blanc à décor de fleurettes.

Vers 1900. Haut. : 45 cm

120/150 €

Voir la reproduction

CHARDER

COUPE en verre gravé en camée à l'acide à motifs stylisés rouges et orangés sur fond blanc nuagé, elle repose sur un pied en fer forgé vraisemblablement postérieur.

Travail de la première moitié du XX^e siècle (réparation)

Haut. : 29 cm - Diam. : 31 cm

200/300 €

Voir la reproduction

LOMBRAIL - TEUCQUAM

MAISON DE VENTES

14 rue de Provence 75009 PARIS – Tél. : 01.43.97.91.29 – Fax : 01.42.83.68.48

Agrément n° 2002-152 – RCS : B 442648 101

Mail : LT-1@wanadoo.fr - Site internet : www.lombrail-teucquam.com

ORDRE D'ACHAT / ABSENTEE BID FORM

A renvoyer à

LOMBRAIL - TEUCQUAM

21 avenue de Balzac 94100 Saint-Maur-des-Fossés - La Varenne Saint-Hilaire

Fax : 01 42 83 68 48 - E-mail : LT-1@wanadoo.fr

Nom et Prénom _____

Adresse _____

LA VARENNE SAINT-HILAIRE

Dimanche 7 décembre 2014

à 14 h

Téléphone _____

Le Commissaire-Preneur et ses collaborateurs se chargent d'exécuter, sans frais supplémentaires, tous les ordres d'achat confiés lors de l'exposition par des amateurs qui ne pourraient assister personnellement aux enchères. Toute personne adressant ses ordres d'achat par courrier, par télécopie ou par e-mail, le fait à ses risques et périls sans engager la responsabilité du Commissaire-Preneur, quant à la bonne réception de ces derniers et devra de plus les confirmer par téléphone et joindre un R.I.B. à son envoi. Les ordres d'achat envoyés après la fermeture de l'exposition précédant la vente ne pourront être pris en compte.

En cas d'expédition, les acquéreurs devront prendre eux même contact avec le transporteur de leur choix qui se chargera du conditionnement, si nécessaire, et de l'enlèvement, les commissaires-priseurs ne s'occupant d'aucune de ces opérations.

DATE DE LA VENTE	LOT N°	DESCRIPTION DU LOT LOT DESCRIPTION	LIMITE EN EUROS TOP LIMIT OF BID IN EUROS

Après avoir pris connaissance des conditions de vente décrites dans le catalogue, je déclare les accepter et vous prie d'acquiescer pour mon compte personnel aux limites indiquées en euros, les lots que j'ai désignés ci-dessus.
(Les limites ne comprenant pas les frais de vente).

- Références bancaires obligatoires (Veuillez joindre un RIB).
- Pour les étrangers : numéro de carte de crédit avec date de validité

Signature obligatoire :

Date :



ORDRES D'ACHAT

La Maison de Ventes se charge d'exécuter, sans frais supplémentaires, tous les ordres d'achat confiés par des amateurs qui ne pourraient assister personnellement aux enchères. Toute personne adressant ses ordres d'achat par courrier, par télécopie ou par e-mail, le fait à ses risques et périls sans engager la responsabilité du Commissaire-Preneur quant à la bonne réception de ces derniers et devra de plus les confirmer par téléphone.

Les ordres d'achat sont à envoyer à l'adresse de la Maison de Ventes, 14 rue de Provence, 75009 Paris, par écrit et signés, accompagnés des coordonnées personnelles, téléphoniques et bancaires soit sur papier libre, soit en utilisant la procédure disponible sur notre site internet : www.lombrail-teuquam.com

Les ordres d'achat doivent nous parvenir au plus tard 24 heures avant la vente, afin que nos bureaux puissent prendre contact avec les personnes intéressées en vue de confirmation et de vérification.

Les ordres d'achat sont une facilité pour les clients. La Maison de Ventes n'est pas responsable pour avoir manqué d'exécuter un ordre par erreur ou pour toute autre cause.

Les enchères par téléphone représentant un service gracieux rendu aux amateurs ne pouvant pas se déplacer, en aucun cas la Maison de Ventes ne pourra être tenue responsable d'un éventuel problème de liaison téléphonique. La demande d'enchères par téléphone doit être formulée par écrit dans les mêmes conditions que pour l'ordre d'achat.

La Maison de Ventes se réserve le droit de refuser un ordre d'achat ou un appel téléphonique si les garanties et conditions nécessaires à leur accomplissement ne sont pas remplies. La participation aux enchères par ordre d'achat ou appel téléphonique implique l'acceptation des conditions de vente ci-dessous.

CONDITIONS DE LA VENTE

La participation aux enchères implique l'acceptation des présentes conditions de vente.

Les acquéreurs paieront en sus des enchères, les frais et taxes suivants : 24 % TTC

Il est conseillé aux adjudicataires de procéder à un enlèvement de leurs lots dans les meilleurs délais afin d'éviter les frais de manutention et de gardiennage qui sont à leur charge.

Le magasinage n'engage pas la responsabilité du commissaire-preneur à quelque titre que ce soit.

En cas de non-paiement, l'objet pourra être remis en adjudication, sur folle enchère, immédiatement ou à la première opportunité; l'adjudicataire défaillant pourra faire l'objet de poursuites judiciaires. En cas de double enchère reconnue effective par la Maison de Ventes, l'objet sera remis en vente immédiatement, tous les amateurs présents pouvant concourir à cette deuxième mise en adjudication.

Une exposition préalable permettant aux acquéreurs de se rendre compte des biens mis en vente, il ne sera admis aucune réclamation une fois l'adjudication prononcée.

La Maison de Ventes se tient à la disposition des acquéreurs potentiels pour leur fournir des rapports sur l'état des lots.

Les descriptions résultant des catalogues, des rapports, et des indications ou annonces verbales ne sont que l'expression par la Maison de Ventes de sa perception du lot, mais ne sauraient constituer la preuve d'un fait.

L'absence d'indication d'une restauration, d'un accident ou d'un incident dans les désignations du catalogue n'implique nullement qu'un bien est exempt de tout défaut ou restauration, inversement la mention de quelque défaut n'implique pas l'absence de tous les autres défauts.

Les lots précédés d'un astérisque sont vendus par un membre de la société de ventes volontaires Lombrail - Teuquam.

NOTA SUR LES OBJETS ET SCULPTURES EN IVOIRE :

Les gerces (faisant partie de l'évolution de l'ivoire dans le temps) ainsi que les petites restaurations ne peuvent être considérées comme accident, aucune réclamation ne sera retenue à ce sujet, l'exposition permettant aux acquéreurs de se rendre compte de l'état des objets proposés à la vente. Les signatures déchiffrées sont annoncées à titre indicatif.

Les réparations d'entretien ne sont pas signalées. Aucune réclamation n'est acceptée quant à l'état sous la dorure, la peinture, les laques ou les vernis. Les rentoilages, parquetages et vernissages sont considérés comme des mesures de conservation.

La Maison de Ventes se réservant le droit de modifier ou de retirer avant la vente une ou plusieurs désignations si besoin est et sans aucune réclamation possible de la part des amateurs.

L'état des mouvements d'horlogerie n'est pas garanti. Les poids et les dimensions ne sont données qu'à titre indicatif.

Les photographies peuvent avoir des variations importantes avec les couleurs originales des tableaux, meubles et objets ; elles sont imprimées à titre indicatif et ne peuvent donner lieu à réclamation.

La vente sera faite au comptant. La Maison de Ventes se réserve le droit de ne délivrer les objets payés par chèque que lorsque ces derniers seront crédités.

Règlement en espèces : il est plafonné à 3 000 euros pour les achats effectués par un ressortissant français, et à 15 000 euros pour les acquéreurs étrangers.

Règlement par carte bancaire, sauf American Express et Diners.

Règlement par chèque : inscription obligatoire préalable au plus tard 48 heures avant la vente pour les acquéreurs achetant pour la première fois dans notre Maison de ventes, la délivrance des lots pouvant être différée si cette condition n'est pas remplie.

Règlement par virement : délivrance des lots après encaissement effectif des fonds.

L'acquéreur sera lui-même chargé de faire assurer ses acquisitions et la Maison de Ventes décline toute responsabilité quant aux dommages que l'objet pourrait encourir et ceci dès l'adjudication prononcée.

Tout acquéreur de l'Union Européenne, identifié à la TVA, doit, au moment de la vente, indiquer son numéro d'identification en vue d'une livraison intracommunautaire justifiée par l'expédition vers l'autre Etat membre et dispose de trente jours pour régulariser.

L'acquéreur non communautaire doit signaler lors de la vente son intention d'exporter et dispose de 30 jours pour faire parvenir les justificatifs de l'exportation.

La formalité de licence d'exportation peut requérir un délai de 5 à 10 semaines, celui-ci pouvant être sensiblement réduit selon la rapidité avec laquelle l'acquéreur précisera ses instructions à la maison de ventes.

La Maison de Ventes décline toute responsabilité sur les conséquences juridiques et fiscales d'une fausse déclaration de l'acheteur, selon la réglementation en vigueur.

L'adjudicataire reconnaît :

Devenir propriétaire et responsable des lots dès l'adjudication prononcée - Assumer les risques et frais de la manutention et du magasinage et le fait que la délivrance de lots ne se fait qu'après encaissement des fonds.

DrouotLIVE

Si le service **DrouotLIVE** permet d'enchérir à distance en direct pendant la vente, l'acquéreur qui l'utilise accepte les conditions de vente ci-dessus. Tout manquement à ces conditions de vente pourra faire l'objet de poursuite et sera suivi d'une résiliation définitive à l'utilisation de **DrouotLIVE**. La Maison de Ventes se réserve le droit, avant la vente de demander à l'utilisateur le numéro, le cryptogramme et la date d'expiration de sa carte de crédit pour validation de sa participation par **DrouotLIVE**.

Sur la couverture : Lot n° 141

Sur la page de garde : Lot n° 228

Au dos de la couverture : Lot n° 144



LOMRAIL - TEUCQUAM
MAISON DE VENTES

14 rue de Provence 75009 PARIS
Tél. : 01 43 97 91 29 - Fax : 01 42 83 68 48
Email : LT-1@wanadoo.fr - Site : www.lombrail-teucquam.com