

Thierry de MAIGRET

Ancienne Etude A. ADER

Commissaire Priseur



VENTE COURANTE - ARMES ANCIENNES, SOUVENIRS HISTORIQUES

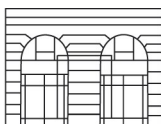
28.02.2014

Expert : BERNARD CROISSY

LOTS	DESIGNATIONS	ESTIMATIONS
1	Paire de fleurets , coquilles en laiton repercées et dorées Fin XIX ^e	50 / 80 €
2	Petite épée de ville , garde en fer Première moitié du XVIII ^e (sans fourreau)	50 / 100 €
3	Epée Wallonne , garde en fer (composite) Fin du XVII ^e – début du XVIII ^e	200 / 300 €
4	Rapière , garde en fer à branches multiples (composite) En partie du XVI ^e	250 / 300 €
5	Epée de cour , garde en laiton doré à godrons, forte lame triangulaire (sans fourreau, lame dérivée) Époque XVIII ^e	150 / 200 €
6	Epée de cour , garde entièrement en fer Epoque Louis XVI (sans fourreau)	80 / 100 €
7	Epée d'uniforme , garde en laiton, pommeau en forme de bonnet phrygien orné d'une cocarde, lame triangulaire Epoque Révolutionnaire (sans fourreau)	150 / 200 €
8	Epée d'officier modèle à clavier en laiton doré orné de losanges ; lame plate gravée au tiers (sans fourreau) Epoque Premier Empire	150 / 180 €

Tél. 01 44 83 95 20

Fax 01 44 83 95 21



*5, rue de Montholon¹
75009 Paris*

Société de vente volontaire aux enchères publiques - Agrément 2002-280

Thierry de MAIGRET

Ancienne Etude A. ADER

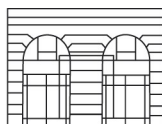
Commissaire Priseur



9	Deux épées d'uniforme de type 1816, l'une à lame triangulaire, l'autre à lame plate Epoque Restauration- Louis Philippe (sans fourreau, accidents)	100 / 150 €
10	Epée d'officier d'état-major de type 1817 en laiton doré, avec son fourreau Epoque IIIe République (accidents au cuir)	100 / 150 €
11	Epée de gendarmerie , garde entièrement en laiton, fourreau bloqué sur la lame Epoque IIIe République	100 / 120 €
12	Lame de Wallonne de type militaire vers 1690-1700, avec son fourreau de cuir, à trois garnitures en acier bleui Très bon état	200 / 300 €
13	Sabre d'infanterie , modèle 1882, avec son fourreau, monté avec une garde de bataille du Premier Empire	120 / 150
14	Sabre d'officier de cavalerie légère , garde à une branche en fer, lame gravée au tiers Epoque Premier Empire (sans fourreau)	200 / 300 €
15	Sabre de cavalerie légère , garde à une branche en laiton (quillon cassé mais présent) ; lame gravée au tiers ; fourreau en laiton, traces d'argenterie Epoque Premier Empire	400 / 500 €
16	Sabre d'officier d'infanterie de type 1800, garde à une branche en laiton ; lame dorée bleuie au tiers, fourreau de cuir à trois garnitures Epoque Premier Empire	300 / 400 €
17	Sabre d'officier d'infanterie du modèle de la Jeune Garde Impériale (manque la tête de l'Empereur et le fourreau) Epoque Premier Empire	300 / 400 €

Tél. 01 44 83 95 20

Fax 01 44 83 95 21



*5, rue de Montholon²
75009 Paris*

Société de vente volontaire aux enchères publiques - Agrément 2002-280

Thierry de MAIGRET

Ancienne Etude A. ADER

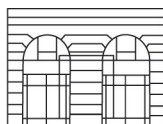
Commissaire Priseur



18	Sabre de sapeur , garde en laiton à tête de coq (garde non rivée ; sans fourreau) Epoque Premier Empire – Restauration	300 / 400 €
19	Deux petits glaives de la garde nationale de type 1831 (sans fourreau) Epoque seconde moitié du XIX ^e siècle	70 / 100 €
20	Glaive d'artillerie , modèle 1816, fleurs de lys du pommeau limées (sans fourreau) Epoque Restauration – Louis-Philippe	80 / 100 €
21	Couteau de chasse , garde en ivoire, monté avec un clavier d'épée aux armes de France ; forte lame gravée sur la moitié (sans fourreau) Epoque milieu XVIII ^e - Restauration	80 / 100 €
22/2	Epée fantaisie montée avec une lame XVIII ^e gravée (sans fourreau) On y joint une épée de gendarme, III ^e République (Incomplète)	30 / 40 €
23	Epée d'officier d'état-major , modèle 1817, garde en laiton, clavier à l'aigle, fourreau de fer à deux bracelets de bélière Epoque Second Empire	120 / 150 €
24	Sabre-baïonnette modèle 1874 datée de 1877	30 / 40 €
25	Sabre d'officier de cavalerie légère , modèle 1822, fabrication de Châtelleraut mai 1897 (fourreau à un seul bracelet de bélière) Epoque III ^e République	150 / 180 €
26	Deux Sabres de grosse cavalerie , gardes en fer à coquilles ajourées ; poignées en bakélite avec prise de doigts ; lames légèrement courbes de la Manufacture de Châtelleraut ; fourreaux de fer à un seul bracelet de bélière	300 / 400 €

Tél. 01 44 83 95 20

Fax 01 44 83 95 21



*5, rue de Montholon³
75009 Paris*

Société de vente volontaire aux enchères publiques - Agrément 2002-280

Thierry de MAIGRET

Ancienne Etude A. ADER

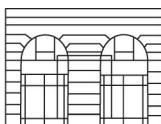
Commissaire Priseur



	Epoque III ^e République	
27	Epée du Louristan en bronze patiné	100 / 150 €
28	Sabre indien, Talwar , garde en fer (sans fourreau), XIX ^e siècle	60 / 80 €
29/3	Une épée Touareg , Kaskara avec une partie de son fourreau et deux sabres marocains , Nimcha, gardes en fer dont l'un avec un fragment de fourreau Fin XIX ^e (dans l'état)	100 / 120 €
30/3	Trois baïonnettes , modèles étrangers avec leur fourreau Début XX ^e siècle	80 / 120 €
31/7	Lot : un petit poignard, Kard, avec un fourreau de cuir ; un kriss malais ; trois pointes de flèches ou de lances africaines ; une dague de panoplie de style XVI ^e très oxydée et un glaive de Garde Nationale de type 1831, lame à l'état de pièce de fouilles	50 / 100 €
32	Lot : une canne africaine en bois noir sculpté d'un animal surmonté d'un anneau ; une canne en bois européenne et un piolet souvenir de vacances dans le Tyrol	20 / 30 €
33	Lot de cinq lames de couteaux de chasse et divers, on y joint deux couteaux de chasse raccourcis XVIII ^e – XIX ^e	100 / 200
34	Lot de trois piques de lance , dont une révolutionnaire marquée « AN » Epoques XVII ^e – XVIII ^e	60 / 80
35	Lot de treize lames d'épées du XVII ^e au XIX ^e et un fourreau d'épée incomplet	200 / 250
36	Schiavone , garde en fer à branches multiples, remontage avec une lame Fin XIX ^e	100 / 150

Tél. 01 44 83 95 20

Fax 01 44 83 95 21



5, rue de Montholon⁴
75009 Paris

Société de vente volontaire aux enchères publiques - Agrément 2002-280

Thierry de MAIGRET

Ancienne Etude A. ADER

Commissaire Priseur



37	Lot de trois lames de sabres fin XVIII ^e - XIX ^e	80 / 120
38	Important lot de pièces détachées d'épées et de sabres du XVII ^e au XIX ^e (pommeaux, gardes, fusées...). Environ 50 pièces	300 / 400
39	Lot de cuivreriers diverses. Environ douze pièces. Epoque XIX ^e	50 / 100
40	Quatre poires à poudre : trois petites pour boîtes de pistolets, en cuivre, deux unies, une à décor de rinceaux ; et une plate en corne blonde. Epoque XIX ^e	150 / 180
41	Important lot de pièces détachées d'armes à feu, pistolets et fusils ; On y joint cinq pistolets incomplets (mauvais état)	150 / 250
42	Lot de quatre pistolets à silex dont une paire, incomplets, mauvais état. Fin XVIII ^e	150 / 200
43	Pistolet de cavalerie modèle An XIII de la Manufacture impériale de Charleville, monté avec un canon de carabine (remontage composite) Epoque Premier Empire / XIX ^e	150 / 200
44	Pistolet de cavalerie modèle An XIII de la Manufacture de Charleville, daté 1813, à restaurer Epoque Premier Empire	200 / 250
45	Pistolet à silex de cavalerie modèle 1763/66, transformé à percussion, garnitures fer, fabrication révolutionnaire	150 / 200
46	Pistolet de gendarmerie modèle 1770, bois accidenté Epoque fin XVIII ^e (Mauvais état)	100 / 200
47	Pistolet à silex à double canon en table, signé PrévotEAU à Paris (restauré, gravure reprise)	180 / 250

Tél. 01 44 83 95 20

Fax 01 44 83 95 21



*5, rue de Montholon⁵
75009 Paris*

Société de vente volontaire aux enchères publiques - Agrément 2002-280

Thierry de MAIGRET

Ancienne Etude A. ADER

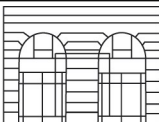
Commissaire Priseur



	XVIII ^e	
48	Deux revolvers à broche système Lefauchaux, un de calibre 11mm et l'autre de 8mm	100 / 150
49	Un pistolet coup de poing à percussion et une poivrière Epoque XIX ^e (mauvais état)	100 / 120
50	Lot de cinq petites platines de pistolets à silex et quatre chiens . Epoques XVIII ^e et XIX ^e	200 / 250
51	Revolver de type 1874, de type Macaire, avec portière de démontage rapide (Mauvais état)	200 / 250
52	Petit revolver à percussion annulaire de type Smith et Wesson, finition nickelé, calibre 22 (mécanique à revoir) Epoque Seconde moitié du XIX ^e	100 / 150
53	Quatre revolvers de type Bulldog à percussion centrale (dans l'état, mécanique à revoir pour trois revolvers) Fin du XIX ^e	150 / 200
54	Trois petits revolvers à broche système Lefauchaux, calibre 8mm (mécanique à revoir pour deux revolver) Epoque Seconde moitié du XIX ^e (assez bon état)	120 / 150
55	Lot de quatre étriers en fer XVIII ^e (mauvais état)	100 / 120
56	Pistolet à double canon en table système Eyraud (mauvais état) Milieu du XIX ^e	100 / 150
57	Petit pistolet à silex , platine en laiton, garnitures en fer Epoque du XVIII ^e (bon état)	200 / 300
58	Petit pistolet coup de poing à percussion et un pistolet à percussion annulaire incomplet	150 / 200

Tél. 01 44 83 95 20

Fax 01 44 83 95 21



*5, rue de Montholon⁶
75009 Paris*

Société de vente volontaire aux enchères publiques - Agrément 2002-280

Thierry de MAIGRET

Ancienne Etude A. ADER

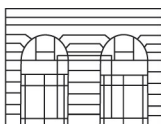
Commissaire Priseur



	Epoque Seconde moitié du XIX ^e	
59	Revolver de type 1858, à broche, calibre 12mm marqué « invention Lefauchaux breveté » (Assez bon état)	250 / 300
60	Petit revolver Bulldog , calibre environ 8mm, fabrication liégeoise	60 / 80
61	Revolver à broche système Lefauchaux, calibre 10mm, avec son étui (Assez bon état)	100 / 120
62	Pistolet militaire anglais à silex , incomplet en mauvais état et un autre de style	100 / 150
63	Paire de pistolets coup de poing à percussion (Assez bon état)	150 / 200
64	Revolver à broche système Lefauchaux, calibre 12mm, fabrication liégeoise	120 / 150
65	Pistolet système Flobert calibre 8mm (accidents à la crosse) et un pistolet coup de poing à percussion en mauvais état	100 / 150
66	Pistolet de cavalerie modèle 1822 T bis (incomplet)	80 / 100
67	Deux pistolets de style (mauvais état)	50 / 60
68	Deux poires à poudre en corne Epoque du XIX ^e	20 / 30
69	Aigle en bronze , posée sur une demi-sphère ; socle en marbre ; hauteur 16 cm Epoque XIX ^e	150 / 200
70/9	Lot de gravures relatives au Premier Empire dont une de la bataille d'Austerlitz encadrée (9 pièces)	50 / 100

Tél. 01 44 83 95 20

Fax 01 44 83 95 21



*5, rue de Montholon⁷
75009 Paris*

Société de vente volontaire aux enchères publiques - Agrément 2002-280

Thierry de MAIGRET

Ancienne Etude A. ADER

Commissaire Priseur



71	Lot de trois glaives de type 1831 pour la garde nationale dont l'un avec la lame en état de pièce de fouilles. Sans fourreau	80 / 100
72 /4	Quatre gravures en couleurs encadrées à sujets napoléoniens Epoque premier tiers du XIX ^e	80 / 100
73	L'Impératrice Marie-Louise , grande gravure encadrée Epoque Premier Empire	100 / 150
74	Napoléon 1^{er} , gravure encadrée, dessinée et gravée par J. Jehotte à Liège, 1804	100 / 120
75	Le Prince Poniatowski , gravure encadrée Début XIX ^e	30 / 50
76	Gravure aquarellée , Bonaparte pendant la Révolution d'après Charlet	50 / 60
77	Armure miniature de style XVI ^e ; H : 58 cm Epoque début XX ^e	250 / 350
78	Important lot de pièces de harnachement civil en laiton monogrammées ou armoriées XIX ^e	50 / 100
79	Lot de cinq ouvrages : DEMMIN, « Guide des amateurs d'armes » ; LACOMBE, « Les armes et armures » ; MAINDRON, « Les armes » ; LAVALLEY, « L'arme blanche sous la Révolution » (rare) ; Anonyme, « Le trucage »	50 / 80
80	Lot de soldats de plomb du Premier Empire, Garde Impériale, Maréchaux... Douze pièces dont quatre cavaliers	100 / 120
81	Deux assiettes du Premier Empire ornées d'une aigle (une	60 / 100

Tél. 01 44 83 95 20

Fax 01 44 83 95 21



*5, rue de Montholon⁸
75009 Paris*

Société de vente volontaire aux enchères publiques - Agrément 2002-280

Thierry de MAIGRET

Ancienne Etude A. ADER

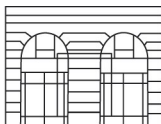
Commissaire Priseur



	accidentée). On y joint une assiette de la Société de Céramique à Maëstricht en céramique imprimée représentant Bonaparte aux Pyramides, vers 1840	
82	Lot comprenant deux médailles belges, un coupe-papier imitation ivoire représentant Napoléon, une plaque en laiton estampée représentant une aigle et un lot de pièces détachées d'épées	50 / 100
83	Selle orientale de spahis nord-africain (algérien, tunisien ou marocain), recouverte de cuir rouge ; elle est présentée avec ses étriers en fer. Epoque première moitié du XX ^e . Bon état.	200 / 250
84	Pommeau de canne en métal blanc, représentant le buste d'un soldat allemand ; hauteur 13 cm Epoque Allemagne, vers 1940. Bon état	100 / 120
85	Deux casques de sapeur de pompier , l'un à bombe en laiton à petit cimier orné de godrons ; plaque à la grenade enflammée, marquée : « S ^{rs} POMPIERS de PUYMIROL » ; jugulaires à écailles en laiton estampé ; intérieur en cuir noir ; l'autre à bombe en laiton, plaque repercée au nom de la ville de : « Valence d'Agen » ; complet avec son intérieur et sa jugulaire en cuir. Epoque Troisième-République. Bon état	100 / 200
86	Sabre de garde du corps du Roi 1 ^{er} modèle, garde à coquille en laiton, ciselée et dorée, aux armes de France, poinçonnée sur le quillon de la Manufacture de Versailles, fusée recouverte de galuchat gris, filigranée d'argent ; lame à la Montmorency, signée sur le dos : « Manuf ^{re} R ^{ale} du Klingenthal septembre 1814 » et gravée : « Gardes du corps du Roi ». (Fusée restaurée ; sans fourreau). Epoque Première-Restauration. Assez bon état	1 200 / 1 500
87	Grand tromblon à silex , fabrication pour l'export ; canon en fer gravé ; garnitures en laiton (accidenté). Epoque XIX ^e	150 / 180

Tél. 01 44 83 95 20

Fax 01 44 83 95 21



5, rue de Montholon⁹
75009 Paris

Société de vente volontaire aux enchères publiques - Agrément 2002-280

Thierry de MAIGRET

Ancienne Etude A. ADER

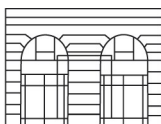
Commissaire Priseur



88	Moukala algérien , platine à la miquelet ; garnitures en fer et en métal blanc gravé. Manque à la crosse Epoque fin du XIX	80 / 120
89	Fusil espagnol , platine à la miquelet gravée ; garnitures en fer poinçonnées et gravées ; crosse en noyer à la catalane (poignée fracturée) Epoque du début du XIX	300 / 500
90	Petite carabine à percussion annulaire , calibre 6mm Flobert ; canon octogonal bleui signé : « <i>Jackson 15 edgware road</i> » ; crosse en ronce de noyer. On joint un fusil de chasse à broche système Lefauchaux en mauvais état. Epoque de la Seconde moitié du XIX	150 / 180
91	Petit buste en bronze représentant l'Empereur Napoléon 1 ^{er} coiffé du célèbre chapeau ; hauteur : 18.5 cm. Epoque du XIX ^e . Bon état	100 / 150
92	Presse-papiers , réduction d'un casque de dragon autrichien en laiton ciselé présenté sur un petit socle en marbre (marbre réparé) ; hauteur du casque : 9 cm Epoque Autriche 1870-1900	100 / 150
93	Gravure représentant Louis XVIII le Désiré , dessiné d'après nature et gravé par Jaset ; cadre en bois doré ; 40 x 32 cm. On joint une gravure en couleur représentant Louis-Charles, fils de Louis XVI , gravée d'après miniature faite au temple, né à Versailles le 27 mars 1785, entré au temple le 13 aout 1792, mort le 8 juin 1795 ; cadre à baguette dorée 31 x 24 cm Epoque Restauration. Bon état	50 / 100
94	Fusil de chasse à percussion centrale à chien extérieur signé Durand, arquebusier à Bergerac ; calibre 16 Dans l'état	60 / 80

Tél. 01 44 83 95 20

Fax 01 44 83 95 21



5, rue de Montholon¹⁰
75009 Paris

Société de vente volontaire aux enchères publiques - Agrément 2002-280

Thierry de MAIGRET

Ancienne Etude A. ADER

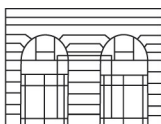
Commissaire Priseur



95	Trois fusils de chasse à silex transformés à percussion dont un à double canon entable. Mauvais état	100 / 150
96	Deux Fusils de chasse , doubles canons en table, l'un à broche et l'autre à percussion. Mauvais état	50 / 100
97	Fusil de chasse à percussion mono canon en damas à ruban ; platine arrière, crosse en noyer à joue sculptée d'une tête d'homme barbu. Epoque du milieu du XIX ^e . Bon état	150 / 200
98	Fusil de type militaire anglais à silex, pour l'export. Assez bon état On joint un fusil militaire d'infanterie modèle 1842 en très mauvais état.	120 / 150
99	Un fusil afghan à silex , crosse incrustée de nacre ; un fusil à percussion africain et une copie d'escopette .	100 / 150
100	Fusil d'infanterie anglais Enfield 1880 ; calibre environ 11mm. On joint un autre fusil genre Enfield ; calibre 12,5mm (manque le fût)	120 / 150
101/5	Quatre baïonnettes en mauvais état dont deux du modèle 1874 (trois sans fourreau). On joint un sabre indien moderne .	50 / 60
102	Épée de l'École Polytechnique de la Manufacture d'armes de Châtellerault 1912, avec son fourreau en acier bleui, garde en laiton.	100 / 150
103	Épée du service de santé ; fourreau nickelé Époque Troisième République	100 / 120
104	Épée d'officier d'état-major de type 1817, clavier au coq, sans fourreau Époque Louis-Philippe	100 / 120
105	Épée de fonctionnaire ou d'ambassadeur ; garde en laiton ciselé et doré ; clavier reperlé aux armes d'Argentine ; fusée à	150 / 200

Tél. 01 44 83 95 20

Fax 01 44 83 95 21



*5, rue de Montholon¹¹
75009 Paris*

Société de vente volontaire aux enchères publiques - Agrément 2002-280

Thierry de MAIGRET

Ancienne Etude A. ADER

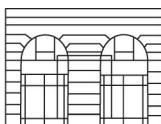
Commissaire Priseur



	plaquettes de nacre ; lame triangulaire ; sans fourreau. Époque Troisième République. Très bon état.	
106	Sabre d'officier de cavalerie légère de type an XI ; fourreau en fer à deux bracelets de bélière. Époque Restauration - Louis Philippe. Mauvais état	300 / 350
107	Fusil d'infanterie , modèle 1822 T bis, remonté avec une platine à silex signée de la Manufacture Royale de Maubeuge ; le talon de la crosse modifiée pour être montée en lampadaire. Il est présenté avec une baïonnette modèle 1842 , bon état	250 / 300
108	Carabine de tir à air comprimé Hämmerli	10 / 20
109	Fusil de chasse juxtaposé DARNE calibre 16. Vendu dans l'état. Catégorie D1 (Présentation d'un titre sportif, permis de chasse validé ou licence de tir)	100 / 120
110	Winchester modèle 1892 calibre 44 W.C.F, numéro 853713, mauvais état Catégorie C (Arme soumise à déclaration ; présentation d'un permis de chasse validé ou licence de tir)	
111	Fusil automatique Remington trois coups, calibre 12, vendu dans l'état	50 / 60
112 (6582)	Sabretache d'officier du 8 ^e régiment de hussards, de style Premier Empire : patelettes brodées d'or Epoque XX ^e , assez bon état	120 / 150

Tél. 01 44 83 95 20

Fax 01 44 83 95 21



*5, rue de Montholon¹²
75009 Paris*

Société de vente volontaire aux enchères publiques - Agrément 2002-280