

# Thierry de MAIGRET

*Commissaire Priseur*



**Vente du 7 février 2018**

**Hôtel Drouot, salle 1 à 14 heures**

**1 Maurice DENIS (1870-1943)**

*Et c'est la caresse de ses mains*, huitième planche de l'album « Amour » édité par A. Vollard en 1911 (P. Cailler 115. U. Johnson 32). 388 x 287. Lithographie en couleurs sur vélin mince d'une édition à 100 exemplaires. Infimes traces de plis, bord gauche très légèrement jauni. Grandes marges.

200 / 400 €

**2 Louis LEGRAND (1863-1951)**

*Au Cap de la Chèvre*, suite des 14 épreuves sous couverture illustrée, G. Pellet éditeur, Paris (Arwas A 46- 60). Lithographies sur chine appliqué sur vélin. Quelques rousseurs, grandes marges. Couverture papier bleu, déchirures et petits manques sur les bords. **On y joint** : - *Petite fille debout*, couverture pour « Les Petites du ballet ». Couverture pour « Une suite d'eaux-fortes ». Couverture pour « La Petite Classe », avec 3 couvertures imprimées usagées détachées avec accidents et manques et 2 autres épreuves (Arwas 75 par A. Bertrand, 125, 348). 390 x 247. 480 x 295. 405 x 285. Eau-forte, aquarelle pointe sèche. A. 75 sur papier gris avec des taches, salissures. A. 125 essai d'impression en couleurs sur Japon avec pli pincé, A. 358 de l'état définitif sur papier gris, numérotée 12/100, timbrée par Pellet. Petites ou bonnes marges. Ensemble 22 planches.

100 / 200 €

**3 Philippe MOHLITZ (né en 1941)**

*Sainte Famille observant un groupe d'anthropophages*, 1983. 308 x 230. Burin. Épreuve signée, datée, titrée et numérotée VI/VIII. À toutes marges

100 / 200 €

**4 Philippe MOHLITZ (né en 1941)**

*Lexington Avenue*, 1988. 285 x 375. Burin sur chine appliqué. Épreuve signée, titrée, datée et numérotée I/XIII. Bonnes marges.

100 / 200 €

**5 Philippe MOHLITZ (né en 1941)**

*L'atelier*. 1989. 280 x 223. Burin. Épreuve signée, datée, titré et numérotée 9/100. Bonnes marges.

80 / 100 €

**6 Arno BREKER (1900-1991)**

*Nu assis - Scène à l'antique*.

44 x 29 cm. Lithographie ou bois en couleurs, l'une signée annotée E.A. l'autre signée, dédicacée datée en 1978. Petites taches et quelques pliures dans les bords.

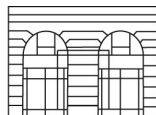
**On y joint** : *Etude* par P. BERTRAND, lithographie avec rehauts. Grandes marges 100 / 120 €

**7 François CACHEUX (1923-2011)**

*Femme assise tête sur ses genoux*, 1975

*Tél. 01 44 83 95 20*

*Fax 01 44 83 95 21*



*5, rue de Montholon  
75009 Paris*

# Thierry de MAIGRET

*Commissaire Priseur*

**D**  
Drouot

Lithographie en sanguine, signée, annotée " épreuve d'artiste ", dédicacée. Très légers plis. Bonnes marges

37 x 18 cm. Feuillet : 56 x 37 cm  
50 €

30 /

**8 François CACHEUX (1923-2011)**

*Série de douze lithographies, 1962*

(d'un ensemble de 15, il en manque 3). Lithographies sur Arches satiné, chacune est signée et numérotée 3/20.

Page de titre dédicacée à *René Cappelli maître mouleur et grand ami des artistes.*

Quelques traces d'humidité et plis ondulés, rousseurs et taches.

Chaque environ : 29 x 36 cm. 47 x 31 cm. Feuillet : 56 x 36 cm

80 / 120 €

**9 Composition en bleu**

Lithographie portant une signature Bram van VELDE en bas à droite (pour Abraham

Gerardus Van Velde) et dédicacée à *son Excellence le Bey Paul Adamidi Frasheri*

65 x 45 cm

100 / 200 €

**10 Charles LAPICQUE (1898-1988)**

*Le quai des esclavons, 1955*

Lithographie en couleurs, signée en bas à droite au crayon, *E.A.*

65 x 50 cm

50 / 80 €

Répertoriée au catalogue raisonné des estampes sous le n°78, p. 32

**11 Charles LAPICQUE (1898-1988)**

*Dériveurs en régate, 1952*

Lithographie en couleurs, signée en bas à droite au crayon

51 x 67 cm

50 / 80 €

Répertoriée au catalogue raisonné des estampes sous le n°61, p. 29

**12 Charles LAPICQUE (1898-1988)**

*Le forum, 1957*

Lithographie en couleurs sur papier Japon, signée en bas à droite au crayon, *E.A.*

54.5 x 64.5 cm

80 /

100 €

Répertoriée au catalogue raisonné des estampes sous le n°87, p. 34

**13 Charles LAPICQUE (1898-1988)**

*La volée de tennis*

Lithographie en couleurs, signée en bas à droite au crayon, numérotée 63/125

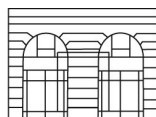
63 x 45 cm

80 / 100 €

Provenance familiale

*Tél. 01 44 83 95 20*

*Fax 01 44 83 95 21*



*5, rue de Montholon  
75009 Paris*

# Thierry de MAIGRET

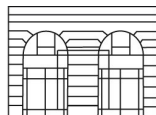
*Commissaire Priseur*



- 14 Charles LAPICQUE (1898-1988)**  
*La partie de tennis*  
Lithographie en couleurs, signée en bas à droite au crayon, numérotée 83/125  
43 x 63 cm 80 / 100 €  
Provenance familiale
- 15 Raymond SAVIGNAC (1907-2002)**  
*Nuit des Funambules, Trouville*  
Lithographie, signée en bas à droite au crayon  
76 x 58 cm 50 / 100 €
- 16 CONRAD MARCA- RELLI (1913-2000)**  
*Autumn suite. 1974, une planche*  
Lithographie, découpage et collage sur carton. Epreuve signée en bas à droite annotée " Proof  
". Quelques frottements en surface, petites rousseurs, pliures.  
50,3 x 65 cm. 200 / 400 €
- 17 Bernard RANCILLAC (Né en 1931)**  
*La fin tragique d'un apôtre de l'Apartheid, 1966*  
Sérigraphie sur toile, signée de l'initiale et numérotée 1/10 en bas vers la gauche, resignée, datée 66 et  
renumérotée au dos  
73 x 92 cm. (Accidents) 800 / 1 000 €
- 18 Hervé DI ROSA (né en 1959)**  
*Dents, 2007. Deux compositions*  
15,7 x 11,4 cm. Eau-forte en noir sur fond rouge. Epreuves signées, datées et numérotées 10/32.  
Bonnes marges. 40 /  
60 €
- 19 Hervé DI ROSA (né en 1959)**  
*Dents, 2007. Deux compositions*  
15,7 x 11,4 cm. Eau-forte en noir sur fond rouge. Epreuves signées, datées et numérotées 10/32.  
Bonnes marges. 40 /  
60 €
- 20 Hervé DI ROSA (né en 1959)**  
*Dents, 2007. Deux compositions*  
15,7 x 11,4 cm. Eau-forte en noir sur fond rouge. Epreuves signées, datées et numérotées 10/32.  
Bonnes marges. 40 /  
60 €
- 21 Garde-malade et putti**  
Dessin à l'encre (rousseurs)

*Tél. 01 44 83 95 20*

*Fax 01 44 83 95 21*



*5, rue de Montholon  
75009 Paris*

# Thierry de MAIGRET

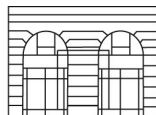
*Commissaire Priseur*



- 24,5 x 36 cm 300 / 500 €
- 22 École SUISSE du XIXème siècle**  
*Paysage à la forêt*  
Crayon noir  
44,5 x 31 cm 250 / 300 €
- 23 École SUISSE du XIXème siècle**  
*Bord de lac*  
Crayon noir et craie  
31 x 43,5 cm 250 / 300 €
- 24 Attribué à Louis Georges BRILLOUIN**  
*Etude d'un marchand de tableaux*  
Crayon sur calque  
25 x 20 cm 80 / 100 €
- 25 Attribué à Hendriz D. KRUSEMAN VAN ELTEN (1829-1904)**  
*Paysage de landes*  
Crayon noir  
28 x 41 cm 200 / 300 €
- 26 Attribué à Hendriz D. KRUSEMAN VAN ELTEN (1829-1904)**  
*Bouquet d'arbres*  
Crayon noir  
27 x 45 cm 200 / 300 €
- 27 École FRANÇAISE du XIXème siècle**  
*Chaumière*  
Crayon noir  
21 x 27 cm 100 / 150 €
- 28 École FRANÇAISE du XIXème siècle**  
*Chaumière et arbres*  
Crayon noir  
23 x 30 cm 100 / 150 €
- 29 École FRANÇAISE du XIXème siècle**  
*Paysage avec arbres*  
Fusain  
41 x 28 cm 150 / 200 €
- 30 École FRANÇAISE du XIXème siècle**

*Tél. 01 44 83 95 20*

*Fax 01 44 83 95 21*



*5, rue de Montholon  
75009 Paris*

# Thierry de MAIGRET

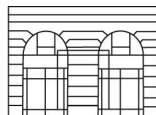
*Commissaire Priseur*



- Paysage aux arbres*  
Fusain et craie  
23.5 x 31,5 cm 150 /  
200 €
- 31 École FRANÇAISE du XIXème siècle**  
*Paysage avec ruines*  
Fusain  
27 x 41,5 cm 300 / 350 €
- 32 École FRANÇAISE du XIXème siècle**  
*Intérieur de grange*  
Crayon noir  
30 x 42 cm 300 / 350 €
- 33 École FRANÇAISE du XIXème siècle**  
*Etude de visage*  
Crayon, signé des initiales *A.M.* en haut à droite  
21 x 17,5 cm 150 / 200 €
- 34 Jean JACOTTET (1806-1880)**  
*Baden Baden*  
Crayon, signé en bas à gauche et cachet en bas à droite  
20,5 x 27 cm 200 / 250 €
- 35 Henri LANGEROCK (1830-1915)**  
*Le peintre, 1881*  
Crayon, signé en bas à gauche, situé à *Bourdon* et daté *mai 81*  
25 x 34 cm 100/150 €
- 36 Henri LANGEROCK (1830-1915)**  
*Usine sur la rivière*  
Crayon, signé en bas à droite, situé en bas à droite (?) et daté (?)  
22 x 33 cm 100 / 150 €
- 37 Henri LANGEROCK (1830-1915)**  
*Château de Mailhy, 1876*  
Crayon, signé en bas à gauche, situé et daté 76  
23,5 x 34 cm 150 / 200 €
- 38 Henri LANGEROCK (1830-1915)**  
*Château de Fort Maison*  
Crayon sur papier bleu, signé en bas à droite, situé et daté en bas à gauche  
19 x 34 cm 150 / 200 €

*Tél. 01 44 83 95 20*

*Fax 01 44 83 95 21*



*5, rue de Montholon  
75009 Paris*

# Thierry de MAIGRET

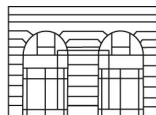
*Commissaire Priseur*



- 39 Henri LANGEROCK (1830-1915)**  
*Paysage à la barque, 1899*  
Crayon, signé en bas à gauche et daté 4 mars 99  
28 x 18 cm 150 / 200 €
- 40 École FRANÇAISE du XIXème siècle**  
*La route de Lorrey, 1873*  
Crayon noir et craie, monogrammé en bas à gauche et daté  
28,5 x 39,5 cm 180 /  
200 €
- 41 École FRANÇAISE du XIXème siècle**  
*La Moselle à Virecourt, 1873*  
Crayon noir et craie, monogrammé en bas à gauche et daté  
28,5 x 39,5 cm 180 /  
200 €
- 42 École FRANÇAISE du XIXème siècle**  
*Paysage à l'étang, 1874*  
Crayon noir et craie, monogrammé en bas à gauche et daté  
28,5 x 39 cm 180 / 200 €
- 43 École FRANÇAISE du XIXème siècle**  
*Paysage arboré*  
Crayon et craie  
19 x 25 cm 100 / 150 €
- 44 Théophile Narcisse CHAUVEL (1831-1909)**  
*Saint Jean le Thomas, 1866*  
Fusain et craie, signé en bas à droite du cachet de l'atelier, situé en bas à droite et daté à gauche 19/8/66  
33 x 24 cm 250 / 300 €
- 45 Attribué à Hendriz D. KRUSEMAN VAN ELTEN (1829-1904)**  
*Paysage au moulin*  
Crayon  
16 x 49 cm (petite déchirure consolidée) 200 / 250 €
- 46 Michel BOUQUET (1807-1890)**  
*Plage et rochers*  
Encre et gouache, signée en bas à droite avec envoi  
17 x 25 cm 500 / 600 €

*Tél. 01 44 83 95 20*

*Fax 01 44 83 95 21*



*5, rue de Montholon  
75009 Paris*

# Thierry de MAIGRET

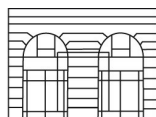
*Commissaire Priseur*



- 47 Attribué à Eugène ISABEY (1804-1886)**  
*Barques et pêcheurs au filet*  
Crayon noir  
13 x 23 cm 600 / 700 €
- 48 École FRANÇAISE du XIXème siècle**  
*Ruine de monastère*  
Gouache  
73 x 45 cm 300 / 350 €
- 49 École ANGLAISE, fin du XIXème-début du XXème siècle**  
*Nature morte aux livres et à la chouette, 1903*  
Aquarelle et gouache, datée au dos  
16,5 x 25 cm 200 / 250 €
- 50 École HOLLANDAISE du XIXème siècle**  
*La lecture*  
Crayon, aquarelle et gouache  
20 x 18 cm 300 / 350 €
- 51 J. GEORGES (XIXème siècle)**  
*Château de Montbazou*  
Aquarelle et gouache, signée en bas à droite et datée  
40 x 26 cm 250 / 300 €
- 52 EWEN (XIXème siècle)**  
*Vieille tour, 1876*  
Aquarelle, signée en bas à gauche et datée  
26 x 18 cm 150 / 200 €
- 53 École ANGLAISE du XIXème siècle**  
*Falaises en bord de mer*  
Aquarelle  
25 x 35 cm 150 / 200 €
- 54 Ernest YAN'DARGENT**  
*Bord de mer*  
Aquarelle, signée en bas à droite  
16 x 25 cm 300 / 350 €

*Tél. 01 44 83 95 20*

*Fax 01 44 83 95 21*



*5, rue de Montholon  
75009 Paris*

# Thierry de MAIGRET

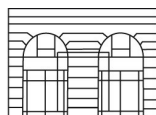
*Commissaire Priseur*



- 55 Camille SODET (1879-1966)**  
*Vagues et rochers, 1912*  
Aquarelle, signée en bas à droite, signée en bas à gauche et datée  
15 x 23 cm 250 / 300 €
- 56 Jules ADELIN (1845-1909)**  
*Vue de Rouen en éventail, 1888*  
Gravure, signée en bas à droite et datée, avec envoi  
41.5 x 70.5 cm 350 /  
400 €
- 57 Marcelle LAMBRETTE (1899- ?)**  
*Etude de tulipes*  
Crayon, sanguine et craie, signé en bas au milieu des initiales  
33 x 50 cm 300 / 350 €
- 58 École FRANÇAISE du XIXème**  
*Décor pour papier peint*  
Gouache sur papier  
38 x 47 cm 200 / 250 €
- 59 École FRANÇAISE du XIXème**  
*Maisons à colombages*  
Crayon, initiales en bas à droite  
24 x 29 cm 50 / 80 €
- 60 Georges KARS (1882-1945)**  
*Portrait de femme, 1935*  
Fusain, signé en bas à droite du cachet de l'atelier, cachet de la vente *Kars* et daté  
61 x 44 cm 200 / 300 €
- 61 Félix LAURENT (1821-1905)**  
*Portrait d'homme, 1856*  
Crayon, signé en bas à gauche et daté  
38 x 29 cm 100 / 150 €
- 62 Georges MICHEL (1763-1843)**  
*Paysage au moulin*  
Huile sur panneau, signée en bas à gauche  
32 x 46.5 cm (écaillures, fentes au panneau) 500 / 600 €
- 63 Jean CARTON (1912-1988)**  
*Dans l'atelier du sculpteur - Maternité*

*Tél. 01 44 83 95 20*

*Fax 01 44 83 95 21*



*5, rue de Montholon  
75009 Paris*



# Thierry de MAIGRET

*Commissaire Priseur*

**D**  
Drouot

Deux dessins, un à l'encre et au crayon noir, rehaussé de couleurs, signé en bas à droite et dédié à *René Cappelli* en bas au milieu, l'autre à la sanguine et à l'estompe signé et annoté dans le bas vers le bas vers la droite

23,5 x 22,5 cm - 36 x 32 cm

**On y joint** : *Étude d'enfant endormi*, deux impressions, 21 x 22,5 cm 80 / 100 €

**64 François CACHEUX (1923-2011)**

*Études de nu - Portraits de femme*

Quatre dessins à la sanguine ou au crayon comté, signés trois vers le bas à droite et un vers le bas à gauche

57 x 38 cm - 31 x 40 cm - 34,5 x 52 cm - 41 x 37,5 cm 150 / 200 €

**65 François CACHEUX (1923-2011)**

*Études de modèles nus - Femme à son tricot*

Six dessins sur cinq feuilles, cinq au crayon noir, un au crayon comté, quatre signés en bas à droite et deux en haut à droite

28 x 31 cm - 9 x 12 cm - 17,5 x 16 cm - 36 x 31 cm - 51 x 31 cm - 41,5 x 26 cm 200 / 300 €

**66 François CACHEUX (1923-2011)**

*Études de nu*

Deux dessins à la sanguine, signés, l'un en bas à gauche, l'autre en haut à gauche.

39 x 43 cm - 18,5 x 20 cm 50 / 80 €

**67 Marcel DAMBOISE (1903-1992)**

*Paysage*

Aquarelle, signée et dédiée à *René Cappelli* en bas à droite

21,5 x 33 cm 60 / 80 €

**68 Yves BRAYER (1907 - 1990)**

*Nu au baldaquin, 1940*

Gouache, signée, datée et située *Cordes* en bas à droite

64,5 x 49,5 cm 600 / 800 €

**69 Françoise BIZETTE (née en 1914)**

*Paysage*

Technique mixte sur papier, signée deux fois vers le bas à droite

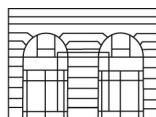
55,5 x 76 cm 50 / 80 €

**70 Françoise BIZETTE (née en 1914)**

*L'assiette de poissons*

*Tél. 01 44 83 95 20*

*Fax 01 44 83 95 21*



*5, rue de Montholon  
75009 Paris*

# Thierry de MAIGRET

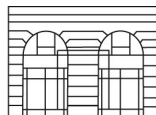
*Commissaire Priseur*



- Huile sur panneau, signée en bas à droite  
53 x 50 cm  
Au dos : *Académie d'homme* 50 / 100 €
- 71 Armand GUILLAUMIN fils (1891-1955)**  
*Nature-morte aux fruits*  
Huile sur panneau, signée en bas à gauche  
37 x 51 cm 150 / 200 €
- 72 Auguste BOULARD (1852-1927)**  
*Jeunes enfants dans les dunes*  
Huile sur panneau signée (fentes), cadre  
32 x 41 cm 500 / 700 €
- 73 École FRANÇAISE du XXème**  
*Chevaux menés dans un paysage, 1931*  
Huile sur toile  
89,5 x 130 cm 800 / 1 000 €
- 74 Clément QUINTON (1851-1920)**  
*Bergère et son troupeau*  
Huile sur toile, signée en bas à gauche  
38,5 x 55,5 cm 150 /  
200 €
- 75 Olga SLOMSZYNSKA dite SLOM (1881-1941)**  
*Bord de mer méditerranéen*  
Huile sur toile, signée en bas à droite  
33 x 55 cm 800 / 1 000 €
- 76 Paul Justin Marcel BALMIGERE (1882-1953)**  
*Le Mont Athos*  
Huile sur toile, signée en bas à droite  
65 x 82 cm 300 / 500 €
- 77 Henri JOUGOUNON (XXème siècle)**  
*Place de village en Kabylie, 1943*  
Huile sur panneau, signée en bas à gauche, située et datée juillet 1943  
57 x 78 cm 200 / 300 €  
Au dos étiquette « *Bougée* » (village de Kabylie)
- 78 Henri JOUGOUNON (XXème siècle)**  
*Bougée en Kabylie, 1948*  
Huile sur panneau, signée en haut à gauche, située et datée Juillet 48

*Tél. 01 44 83 95 20*

*Fax 01 44 83 95 21*



*5, rue de Montholon  
75009 Paris*

# Thierry de MAIGRET

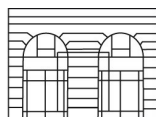
*Commissaire Priseur*



- 70 x 82 cm 200 / 300 €
- 79 Henri JOUGOUNON (XXème siècle)**  
*Paysage de Kabylie, 1948*  
Huile sur panneau, signée en bas à gauche, située et datée 48, en bas à droite  
77 x 103 cm 200 / 300 €
- 80 Henri JOUGOUNON (XXème siècle)**  
*Paysage de Kabylie, 1953*  
Huile sur panneau, signée en bas à gauche, située et datée  
88 x 106 cm 200 / 300 €
- 81 Guy SERADOUR (1922-2007)**  
*Laurence et son chien*  
Huile sur toile, signée en bas à gauche et titrée au dos  
55 x 38 cm 200 / 300 €
- 82 François JEUNE (né en 1953)**  
*Naos, 1986*  
Technique mixte et collage, signé, daté et titré au dos  
87 x 52 cm 120 / 150 €
- 83 France MITROFANOFF (née en 1942)**  
*La foule*  
Pastel, signé en bas à droite  
23,5 x 23,5 cm 100 /  
120 €
- 84 Jacques COLAS-GUÉRIN (XXème siècle)**  
*Le nu rose, 1980*  
Huile sur toile, signée et datée 80 en bas à gauche  
33 x 41 cm. (Accident) 120 /  
150 €
- 85 Ion MISCELEANU (1903-1997)**  
*Bouquet de fleurs aux fruits, 1990*  
Huile sur carton, signée et datée 990 en bas à droite  
46 x 38 cm 300 / 500 €

*Tél. 01 44 83 95 20*

*Fax 01 44 83 95 21*



*5, rue de Montholon  
75009 Paris*

# Thierry de MAIGRET

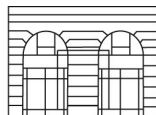
*Commissaire Priseur*



- 86 Ion MISCELEANU (1903-1997)**  
*Modèle les mains sur la tête, 1990*  
Huile sur carton toilé, signée et datée 990 en bas à droite, resignée et redatée au dos  
60 x 45,5 cm 400 / 600 €
- 87 Ion MISCELEANU (1903-1997)**  
*La jupe verte, 1991*  
Huile sur carton, signée et datée en bas à droite  
46 x 38 cm 300 / 500 €
- 88 Ion MISCELEANU (1903-1997)**  
*Femme assise, les mains croisées, 1990*  
Technique mixte sur toile marouflée sur panneau, signée en bas à droite, resignée et datée 990  
vers le bas vers la gauche, resignée et redatée au dos  
46 x 38 cm 300 / 500 €
- 89 Ion PACEA (1924-1999)**  
*Coupe de fruits à la bouteille*  
Huile sur panneau, signée vers le bas à droite  
57 x 53 cm 800 / 1 200 €
- 90 Henri Matthieu dit Han WEZELAAR (1901-1984)**  
*Rembrandt sur le motif*  
Épreuve en bronze patiné, signée  
Haut. 36 cm 600 / 800 €
- 91 Jacques CHAUVENET (né en 1950)**  
*Torse d'homme*  
Épreuve en bronze patiné, signée, numérotée 1/8, Cappelli fondeur  
Haut. 20 cm 100 / 200 €
- 92 R. BERTRAND - ÉCOLE MODERNE - Renée VAUTIER (1898-1991) –  
E. QUENTRIO**  
*Portrait de Marcel Cerdan, Portrait d'homme, Maternité, Lion syrien, Vierge*  
Cinq épreuves en plâtre, deux patinés, trois signées. (Accidents) 300 / 400 €

Expert pour les lots 10 à 15 - 22 à 62 - 77 à 80 : Louis Rançon, expert CNES, 12, rue de la  
Visitation, 35000 Rennes. Tél. +33 (0)2 23 20 05 18. [louis.rancon@wanadoo.fr](mailto:louis.rancon@wanadoo.fr)

*Tél. 01 44 83 95 20*  
*Fax 01 44 83 95 21*



*5, rue de Montholon*  
*75009 Paris*

Thierry de MAIGRET

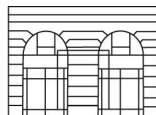
*Commissaire Priseur*

**D**  
Drouot

Expositions publiques : mardi 6 février de 11 h. à 18 heures - mercredi 7 février de 11h. à midi.

Frais volontaires : 21%H.T., soit 25,20%TTC8

*Tél. 01 44 83 95 20*  
*Fax 01 44 83 95 21*



*5, rue de Montholon*  
*75009 Paris*