

# Thierry de MAIGRET

*Commissaire Priseur*



## VENTE COURANTE & TEXTILES / MODE

Hôtel-Drouot, salle 4  
13h30

Responsable de vente :

**Aurélié VASSAUX**, [aurelie@tdemaigret.fr](mailto:aurelie@tdemaigret.fr)

Catalogue en ligne, consultable sur [www.thierrydemaigret.com](http://www.thierrydemaigret.com)

Expositions publiques :

Mardi 4 juillet de 11 heures à 18 heures

Mercredi 5 juillet de 11 heures à 12 heures

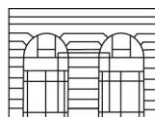
Téléphone pendant l'exposition et la vente : 01 48 00 20 04

**Les lots sont vendus en l'état, sans réclamation.**

	Désignation	Estim. Basse	Estim. Haute
	<b>DIVERS - TISSUS - RIDEAUX</b>		
1	<b>Paire de rideaux</b> fond crème ; à anneaux prêts à suspendre (accidents)	100	150
2	<b>Fort lot de soieries, lampas, tapisserie</b> d'époque et de style	20	40
3	<b>1 ensemble liturgique de deuil brodé</b> : 1 chape et 2 dalmatiques en velours de soie sans ornements	150	300
4	Lot comprenant une <b>écharpe liturgique orthodoxe</b> en damas de soie violet crème et application de ruban façonné vers 1920 (accident); <b>croix d'orfroi</b> en ottoman moiré brodé d'une tige fleurie en soie rouge et vert; <b>une pale</b> en velours bleu brodé de lys en cannetille et lame argent; <b>un pavillon de ciboire</b> en moire ivoire, brodé d'une étoile épis de blé.	100	200
5	<b>Chaperon de pluvial brodé</b> , vers 1880. Damas de soie néo-gothique blanc brodé d'un «IHS» en guipure de filé et frisé rayonnant brodé en paillettes. Encadrement de roses et lys brodés aux points de Beauvais et de nœud en soie et filé or, frange de torsades dorée, 54 x 55 cm (très bel état malgré une auréole sur la partie gauche).	60	100
6	<b>Chaperon de pluvial</b> , fin du XIXe siècle. Lampas façonné satin blanc et or, fleurons gothiques dans des quadrilobes, monogramme géant «IHS» brodé en guipure de filé or sur contre-fond de croix fleurdelysée en fils d'or couchés et gloire en sequins. Galon Art Nouveau et frange de passementerie. Beau fermail en métal émaillé.	50	100
7	<b>Chasuble de forme romaine</b> , style gothique, vers 1890. Damas façonné ivoire, orfroi en ruban façonné vert, croix fleurdelisée en or couché et monogramme «IHS» brodé en guipure d'or dans une mandorle de soie vert.	60	80

*Tél. 01 44 83 95 20*

*Fax 01 44 83 95 21*



*5, rue de Montholon  
75009 Paris*

# Thierry de MAIGRET

*Commissaire Priseur*

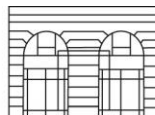
## D

Drouot

8	<b>Chasuble de forme romaine</b> en damas vert et broché, début XIXe siècle. Damas de soie vert émeraude, orfrois en lampas liturgique à décor de fleurs polychromes brochées sur fond cannetille, soulignés de galon système or. Doublure de bougran rose pale (légère usure, doublure marquée).	50	60
9	<b>Deux tissus liturgiques dont un voile de calice</b> Accidents	60	80
10	<b>Tapis de table brodé</b>	50	70
11	<b>4 rideaux en chintz imprimé sur lin</b>	200	400
12	<b>Très rare voile de dot</b> , Odhni en broderie Sindh, Inde du Nord-Ouest, XIXème siècle. Motif traditionnel de buisson "Pallu" en soie floche rose sur mousseline fine tissée main, petits éclats de miroir, 107 x 206 cm (taches, décoloration, trous)	100	200
13	<b>1 châle carré Cachemire, France, accidenté ; 1 châle long en l'état ; 1 châle réserve signé très accidenté et quelques chutes ;</b>	50	150
14	<b>10 rideaux / voilage en mousseline brodée 19/20e</b>	100	150
14 A	<b>2 paires de rideaux</b> rose lilas en soie artificielle H : environ 3m (Prêt à suspendre), état parfait	250	450
14 B	<b>1 paire de rideaux</b> rouge en soie artificielle H : 2.58 m (prêts à suspendre) Etat neuf	200	400
14 C	<b>2 paires de rideaux</b> en soie artificielle à rayures rose et crème. On y joint <b>un rideau seul</b> au même décor (prêts à poser) Etat neuf	300	500
14 D	<b>2 paires de sous rideaux</b> soie naturelle écru : - 1 paire tête bouillonnée : H: 3m74 x L: 2m09 - 1 paire tête bouillonnée : H: 3m63 x L: 1m96 - 2 voilages finis sur 3 côtés, têtes à faire : H: 5m33 x L: 2m20	100	300
15	<b>Châle Cachemire</b> , fond rouge	100	300
16	<b>Châle de Canton ou Manille</b> , Arles, XIXe siècle. Sergé de soie crème brodé sans envers de fleurs et rinceaux en soie perlée ; frange à grille, carré (très bel état)	50	80
	<b>DENTELLES</b>		
17	<b>Châle carré</b> , Chantilly ou Bayeux, fuseaux, vers 1865. Décor vertical de rinceaux fleuris et de grenades, champ à semis de fleurs. 130 x 130 cm	50	100

*Tél. 01 44 83 95 20*

*Fax 01 44 83 95 21*



*5, rue de Montholon*

*75009 Paris*

# Thierry de MAIGRET

*Commissaire Priseur*

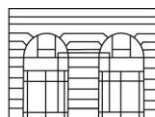
**D**

Drouot

18	<b>Petit lot de dentelles et éventail avec scène de pêcheur</b>	40	60
19	<b>Etole en tulle de soie brodée</b> , milieu du XIXe siècle. Guirlandes de fleurs ajourées et brodées au point de chaînette 45 x 165 cm. (petits trous)		
20	<b>4 grandes longueurs de dentelle</b> (Accidents et rousseurs)	80	150
21	<b>Deux mouchoirs de mariage dentelles et broderies</b> , vers 1880. Très fines broderies à jours au point de bourdon et point de nœud, large volant Valenciennes aux fuseaux, le second encadrement duchesse de Bruxelles, fuseaux et aiguille.	40	60
21 Bis	<b>Col en Alençon, aiguille</b> , vers 1870. l'un à bord découpé, frises de branches fleuries et feuilles en bordure (bel état). On joint : un col orné de feuilles d'acanthé et médaillons ovoïdes aux modes « à nez »	60	80
22	<b>Deux napperons en dentelles blanches</b> (différence, un petit trou à l'un). On y joint un <b>chemin de table</b> à franges, décor floral sur fond saumon	30	50
23	<b>Dentelle ou broderie en cours d'exécution</b> , début du XXe siècle. Toile de coton brodée et ajourée en broderie anglaise de guirlandes de marguerites enfermant une fleur, reste de la toile marqué du décor au poncif, attaché sur son support de travail avec une aiguillée de lin. 14 x 350 cm (à nettoyer). On joint : un bonnet XIXe en linon brodé, entre-deux et passe de Valenciennes aux fuseaux	40	60
24	<b>Lot de dentelles diverses</b> (15 pièces environ) : napperons, mouchoirs brodés (accidents)	60	100
25	<b>Deux bandes d'ornement de draps</b> , Point coupé, Reticella et broderie, Italie, XIXe siècle (éléments du XVII e siècle ?). Lin, broderies au passé plat de motifs en flocon ou damier en fil épais, rosaces à l'aiguille, bordure de type passement aux fuseaux, (endommagé, bandes découpées de draps ou nappes, lavés), 24 x 220 cm et 26 x 180 cm.	100	200
26	<b>1 grand store en percale et dentelle de Luxeuil</b>	50	60
26 bis	<b>1 aube de prêtre</b> en filet brodé, 19ème	30	40
	<b>MODE ET ACCESSOIRE</b>		
27	<b>Housse porte-parapluie, vers 1890</b> . Lin épais brodé de rameaux de houx en laine ou soie, anse en métal et cuir (brevet France/étranger). <b>On joint : un cabas</b> en lanières de cuir vers 1970. Anse ronde métal recouvert d'anneaux imbriqués en cuir verni ou mat multicolore (quelques brides cassées).	30	50
28	<b>Robe de mariée en soie crème</b> , vers 1950 (état neuf). <b>On joint 2 voiles en tulle, une calotte</b> en tulle avec fleurs d'orangers en plastique.	50	100
29	<b>Ralph LAUREN Veste blazer</b> en lin naturel façonné, col châle cranté,	30	50

*Tél. 01 44 83 95 20*

*Fax 01 44 83 95 21*



*5, rue de Montholon  
75009 Paris*

# Thierry de MAIGRET

*Commissaire Priseur*

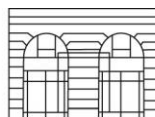
## D

Drouot

	simple boutonnage, manches longues, une poche poitrine boutonnée sous rabat, deux poches passepoilées, empiècements de daim à la couleur aux épaules, martingale boutonnée aux côtés. T.34/36 Griffes bleue, graphisme blanc		
30	<b>Dalmatique habillée</b> vers 1910. Jersey de soie brodé main de petites perles métalliques facettés or et frange de perles en bordure (acc. perles manquantes). <b>On y joint: deux petits sacs perlés vers 1920</b>	50	80
31	<b>Robes de dîner</b> , vers 1950. Robe manches $\frac{3}{4}$ décolletée en pointe en taffetas changeant vert bronze à reflets métalliques. <b>On joint: une robe en dentelle guipure lie-de-vin</b>	40	80
32	<b>LANVIN. Veste habillée</b> , vers 1990. Veste longue à basques en façonné argenté	30	50
33	<b>Eventail en plumes d'autruche blanche</b> , fin XIXe siècle. Plume d'autruche blanche frisées, monture en écaille blonde monogrammée en cuivre	40	60
34	<b>Lot de 6 toques ou calottes de jour en feutre ou paille</b> , vers 1935. Formes variées, la plupart ornées sur le dessus de la tête, travaillées en feutre ou velours ras (bel état).	60	100
35	<b>Robe de réception</b> , vers 1905. Satin noir voilé de résille ornée de coques brodées de paillettes relief, corsage col officier et poignets du corsage rebrodés <b>de fleurs en soie crème, jupe cloche à volants (fragile)</b> .	60	100
36	<b>Six jolies paires de gants de jour en dentelle ou crochet et un sac perlé</b> , vers 1900. Lin et coton, dentelle type d'Irlande ou Point de Paris, crispins façon macramé.	20	40
37	<b>Lot de cinq pochettes et sacs à main en cuir ou nubuck</b> , années 1930-1940. Fermoirs travaillés en laiton doré ou métal argenté.	50	100
38	<b>Lot de 4 capelines de cérémonies et 3 peignes façon écaille</b>	100	150
39	<b>Lot de 6 petits sacs et 3 portefeuilles ou bourse</b>	100	150
40	<b>Gilet de soie noire</b> avec paillerons noir et blanc sur le devant	50	80
41	<b>Bonnet matelassé d'intérieur type « calèche »</b> , vers 1850. Satin de soie noire piqué main en losange et matelassé, bordé d'un ruché de taffetas et nœud sous le menton (usures).	20	30
42	<b>NON VENU</b>		
43	<b>Corsage de deuil</b> , vers 1890. Crêpe de coton cloqué/froissé, col haut, petite cape intégrée, manches gigot souligné de ruban de satin noir en ruché	40	60
44	<b>MONTAGNES RUSSES-</b> Visite en drap brodée, vers 1880. Applications de broderies de palmes et fleurs en cordelettes et perles de jais facetté sur le devant et les côtés, pourtours garnis d'un double	80	120

*Tél. 01 44 83 95 20*

*Fax 01 44 83 95 21*



*5, rue de Montholon  
75009 Paris*

# Thierry de MAIGRET

*Commissaire Priseur*

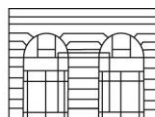
## D

Drouot

	volant de dentelle « Blonde » noire (usures au col). Griffée « Montagnes Russes - 9 Faubourg ST Honoré-Paris. »		
45	<b>Deux paires d'escarpins</b> , vers 1912. La 1ère vernis noir marque à l'or sur la semelle : « Au bon Marché - Boucicaut » ; la seconde à languette en cuir sur l'empaigne et petit talon Louis XV (bel état).	40	60
46	<b>Robe en soie de Lyon</b> , vers 1890. Lampas fond vert à décor de fleurs en gerbes garni de dentelle et mousseline froncée aux manches et décolleté. Grande jupe à traine, cordonnet à la taille (doublure taffetas fusée, accidents, démontée) Non griffée	50	60
47	<b>Corsage de maternité</b> , vers 1860. Satin de soie bleu royal souligné de fine dentelle aux fuseaux crème sur le corsage et les manches, lien d'aisance dans le dos (bel état). On joint : un corsage de robe en taffetas de soie mais de style XVIIIe. à manches longues et décolleté souligné de mousseline froncée.	50	60
48	<b>Tailleur robe pour le sport ou le plein air</b> vers 1880-1890. Toile de lin bis, corsage ajusté à décolleté carré. Jupe à pans étagés en plissé soleil (modèle en cours d'exécution, boutons manquants, ourlet à basques plombé).	100	120
49	<b>Gaghra ou jupe (à plat) en soie brodée à l'Ari</b> , Mochi, Kutch ou Saurashtra, Gugerat, Inde, début du XXe siècle. Satin rose framboise brodé aux Points de chaînette et d'échelle de médaillons en mandorle et paons affrontés en bordure, frise de fleurs et triangles de tissu en soie sur l'ourlet, 80 x 200 cm (lacunes de fils et de miroirs).	100	150
50	<b>Éventail dans sa boîte</b> , vers 1880. Panache et brins en nacre repercée et dorée, feuille en dentelle mécanique et soie gouachée représentant une scène galante (accident, deux brins et maître panache cassés, bélière).	30	50
51	<b>Lot de plumes de modiste</b> , 1900	20	40
52	<b>NON VENU</b>		
53	<b>Costume d'officier</b> , XXe siècle	50	100
54	<b>2 Costumes/tenues de mariage</b> , XXe siècle	120	150
55	<b>2 Costumes de Maharajah</b> , fantaisie XXe siècle	150	300
56	<b>Tenue de sultane</b> , fantaisie XXe siècle	40	60
57	<b>2 vestes avec broderies appliquées</b> , fantaisie XXe siècle	80	120
58	<b>Anonyme, manteau court du soir, vers 1980</b> . Forme ample resserré à la taille. Large revers de col en velours noir, un gros bouton simili- jais facetté. Les manches amples à revers mousquetaire de satin et gros bouton, ceinture cordelette de soie à pompon	50	80
59	<b>Cape en laine, vers 1930</b> . Clips Art-Déco en laiton doré. Laine cloquée marron, doublure soie (un clip manquant). On joint : une toque griffée SCHIA PARELLI, vers 1950, calotte en tulle bleu ciel orné de volants crantés de tulle rayé rose.	100	150

Tél. 01 44 83 95 20

Fax 01 44 83 95 21



5, rue de Montholon  
75009 Paris

# Thierry de MAIGRET

*Commissaire Priseur*



La vente est régie par les articles L312-4 du code du commerce. La SVV Thierry de Maigret opérateur de vente agit comme mandataire du vendeur et ses rapports avec les enchérisseurs sont précisés par ces conditions de ventes.

**Les biens mis en vente :** Les indications portées au catalogue engagent la responsabilité de la maison de vente et des experts qui l'assistent, compte tenu des rectifications annoncées au moment de la présentation de l'objet et portées au procès-verbal de la vente. Le rentoilage, parquetage ou doublage sont considérés comme une mesure conservatoire et non comme un vice ; les dimensions, poids et estimation sont indicatifs. Une exposition préalable permet aux acquéreurs de se rendre compte de l'état des objets mis en vente. Il ne sera admis aucune réclamation une fois l'adjudication prononcée. La SVV se tient à votre disposition pour tout renseignement, et invite chaque intéressé à se renseigner sur les lots.

**Les enchères :** L'adjudicataire sera le plus offrant et dernier enchérisseur, et aura pour obligation de remettre son nom et adresse, en présentant un justificatif d'identité et des coordonnées bancaires. Tout enchérisseur est censé enchérir pour son propre compte et est tenu pour seul responsable l'enchère. Si celui-ci enchéri pour le compte d'un tiers, il devra faire connaître l'identité de cette personne au préalable, afin que la facture soit correctement établie. Aucune modification ne pourra être faite après la vente. En cas de double enchère reconnue effective par le commissaire-priseur, le lot sera remis immédiatement aux enchères, et toute personne intéressée sera invitée à participer à nouveau aux enchères. Le commissaire-priseur et les experts se réservent la faculté, dans l'intérêt de la vente, de réunir, diviser ou retirer tout lot de la vente.

**Ordre d'achat :** La maison de vente peut exécutée gracieusement tout ordre d'achat par écrit ou par internet, ou par téléphone. Il convient d'en faire la demande par écrit, 24 heures avant la vacation, à l'aide du formulaire dûment rempli et accompagné d'un chèque ou de coordonnées bancaires. La SVV Thierry de MAIGRET agira pour le compte de l'enchérisseur, selon les instructions précisées dans ce formulaire, ceci afin d'essayer d'acheter au plus bas prix le lot concerné, et en ne dépassant pas le montant maximum indiqué. En cas d'enchères dans la salle pour un même montant, l'enchérisseur présent aura la priorité. Les enchères téléphoniques sont acceptées pour les lots dont l'estimation basse est supérieure à 300 €. Il est recommandé de préciser un ordre d'achat de sécurité que nous pourrions exécuter en votre nom au cas où nous serions dans l'impossibilité de vous joindre. La Maison de vente n'est pas responsable pour avoir manqué d'exécuter un ordre d'achat par erreur, omission ou par dysfonctionnement téléphonique ou d'internet ou de Drouot Live, ou pour toute autre cause.

**Paiement du prix :** La vente est conduite en euros et se fait expressément au comptant. L'adjudicataire devra en sus s'acquitter en sus du prix d'adjudication, des taxes et frais de vente de **25,20 % TTC (21 % HT + TVA 20 %)** et **21.10 % TTC pour les livres (20 % HT + TVA 5.5 %)**. Aucun lot ne sera remis aux acquéreurs avant acquittement de l'intégralité des sommes dues.

Moyens de paiement :

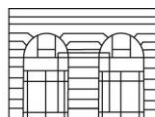
- par chèque, obligatoirement accompagné d'une pièce d'identité ; seul l'encaissement du chèque non-certifié vaut règlement et transfert de propriété. Les chèques tirés sur une banque étrangère ne seront autorisés qu'après accord préalable de la Société de Vente. Pour cela il est conseillé aux acheteurs d'obtenir, avant la vente, une lettre accréditive de leur banque pour une valeur avoisinant leur intention d'achat, qu'ils transmettront à la Société de Vente.

- en espèces dans la limite de, taxes et frais compris, 1 000 € pour les résidents français particuliers et les professionnels, de 15 000 € pour les particuliers étrangers sur justificatifs de leur identité, de la provenance des fonds et de leur déclaration des sommes auprès de l'administration des douanes, décret n°2010 - 662 du 16 juin 2010.

- par virement en indiquant le numéro de bordereau

*Tél. 01 44 83 95 20*

*Fax 01 44 83 95 21*



*5, rue de Montholon  
75009 Paris*

# Thierry de MAIGRET

*Commissaire Priseur*



- par carte Visa et MasterCard

**TVA** : La TVA incluse dans la marge pourra être remboursée aux acheteurs non-résidents de l'union européenne après envoi à la SVV du document douanier d'exportation, exemplaire n°3, visé par les douanes, et ce dans le délai de deux mois après la vente. Aucun bordereau HT ne sera établi sans justificatif officiel d'exportation, le seul numéro de TVA intra-communautaire ne suffisant pas.

**Défaut de paiement** : Le paiement par chèque sans provision ou le défaut de paiement n'entraîne pas la responsabilité de la Société de Vente et en conséquence la délivre de l'obligation de paiement au vendeur. A expiration du délai d'un mois après mise en demeure de l'acquéreur par lettre recommandée avec avis de réception à ses frais, et à défaut de paiement de la somme due, il sera perçu sur l'acquéreur et pour prise en charge des frais de recouvrement un honoraire complémentaire de 10% du prix d'adjudication, avec un minimum de 300 Euros.

L'application de cette cause ne fait pas obstacle à l'allocation de dommages-intérêts et aux dépens de la procédure qui serait nécessaire, et ne préjuge pas de l'éventuelle mise en œuvre de la procédure de folle enchère.

**Folle enchère** : à défaut de paiement par l'adjudicataire, le bien est remis en vente à la demande du vendeur sur folle enchère de l'adjudicataire défaillant : si le vendeur ne formule pas cette demande dans un délai d'un mois à compter de l'adjudication, la vente est résolue de plein droit, sans préjudice de dommage. Intérêts dûs par l'adjudicataire défaillant.

**Retrait des lots** : Aucun lot ne sera remis avant acquittement de la totalité de sommes dues. En cas de paiement par chèque non certifié, le retrait des objets pourra être différé jusqu'à encaissement. Les achats volumineux adjugés qui n'auront pas été retirés à Drouot le lendemain de la vente avant 10 heures en salle, seront entreposés au magasinage de l'hôtel Drouot ; ils demeurent sous l'entière responsabilité de l'adjudicataire. Les frais de stockage dus par l'acquéreur devront être réglés au magasinage de l'hôtel Drouot avant enlèvement des lots et sur présentation du bordereau acquitté. Les objets de petit volume peuvent être gardés à l'étude pendant 15 jours après la vente. Au-delà, des frais de garde de 3 euros par jour et par objet.

**Expédition des lots** : L'expédition des lots est une facilité accordée par la SVV aux clients, la SVV n'est pas responsable du transport des lots. L'envoi des lots ne se fera qu'à la demande expresse et écrite de l'adjudicataire après la vente accompagnée d'une lettre de décharge de responsabilité, et est à ses frais.

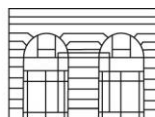
**Exportation des lots** : L'exportation des lots peut être soumise à l'obtention d'autorisation, sous la responsabilité de l'acheteur. L'obtention, le refus ou les délais d'obtention d'autorisation ne peuvent conditionner le délai de paiement ni motiver l'annulation de la vente.

**Droit de préemption** : L'Etat français dispose d'un droit de préemption des œuvres vendues, par déclaration dès l'adjudication prononcée, auprès du commissaire-priseur. L'Etat dispose d'un délai de 15 jours pour confirmer l'exercice de ce droit. Dans ce cas, il se substitue au dernier enchérisseur.

+ Résultats de la vente visibles sur [www.thierrydemaigret.com](http://www.thierrydemaigret.com)

*Tél. 01 44 83 95 20*

*Fax 01 44 83 95 21*



*5, rue de Montholon  
75009 Paris*