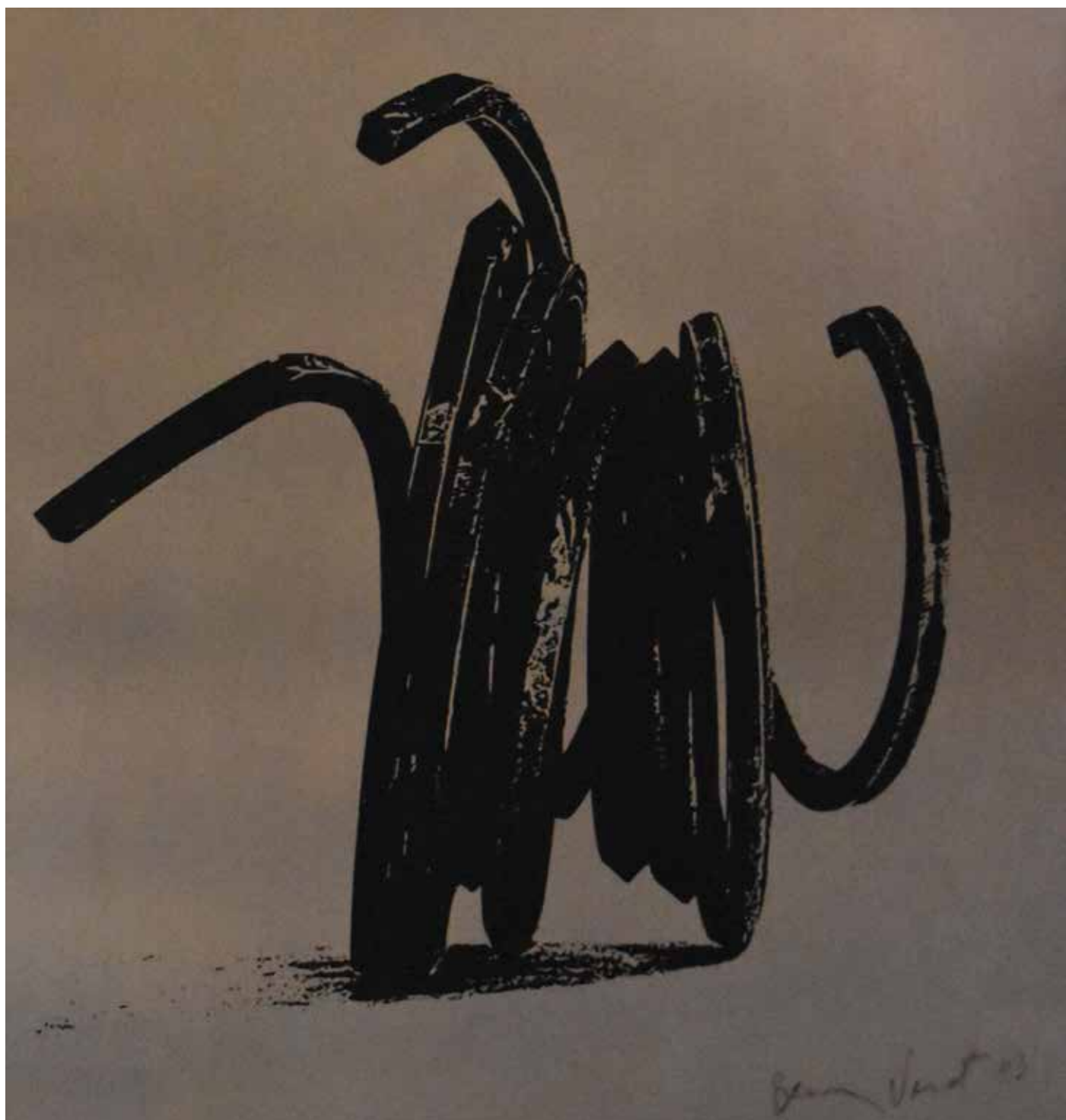


FERRI

VENTES AUX ENCHÈRES & EXPERTISES

MODE VINTAGE ARTS DU XX^E
Samedi 4 mars 2017 - 15h - salle 15





1

1
HERMÈS PARIS : Carré en soie imprimée «Sous le cèdre», d'après Dimitri Rybaltchenko (bon état, avec une boîte).

80/120 €

2
HERMÈS PARIS : Carré en soie imprimée «Vue du carrosse de la galère la Réale», fond blanc, entourage rouge (bon état, avec une boîte).

80/100 €



7

3
HERMÈS : Carré en soie imprimée, «Arabesques» d'après Henri d'Origny (bon état).

50/70 €

4
HERMÈS : Carré en soie imprimée «Courbettes et cabrioles», d'après Françoise Faconnnet (bon état). Joint : un foulard Chanel en soie rose à carreaux.

20/30 €



8

5
HERMÈS : Carré en soie imprimée, «Les Clefs» d'après Françoise Faconnnet (bon état).

40/60 €

6
Malle de voyage en cuir bleu foncé à deux poignées latérales. Anciennes étiquettes. 40 x 86 x 45 cm.

60/80 €

7
Nécessaire de toilette de voyage dans sa valise en cuir fauve, comprenant trois flacons montés argent, brosses et accessoires divers, monogrammé W. Maison Rotival à Paris. Poids de l'argent pesable : environ 110 g. Housse de protection en feutre gris.

100/120 €



11

8
Valise de pique-nique en cuir bleu et ses accessoires. Marqué «Aux touristes, 36bis ave de l'Opéra». 14 x 48 x 34 cm.

40/60 €

9
VUITTON:Porte-documents encuir noir. Marqué *Louis Vuitton Made in France* Joint : attaché-case Swaine Adeney et un porte-classeur.

50/70 €



14

10
HERMÈS : Lot d'environ douze boîtes (en l'état).

40/80 €



17

11
VUITTON : Valise en toile Monogram, les coins en laiton. Marquée *Louis Vuitton, Made in France*. Numérotée 120210 et monogrammée GW. sous la poignée (légères usures). Joint : valise en cuir beige.

200/300 €

12
VUITTON : Attaché-case en cuir noir. Cornières et attaches en laiton. Marqué *Louis Vuitton Made in France*. N°120210. 11 x 44 x 35 cm (usure).

100/150 €

13
VUITTON : Valise «Alzer» en toile Monogram, coins et fermeture en laiton doré, poignée en cuir brun. Marquée *Louis Vuitton* et numérotée 123036.14, 5 x 50, 5 x 37 cm.

200/300 €

14
HERMÈS : Deux porte-documents dont l'un en cuir bordeaux, l'autre en cuir vert. Haut. 30 cm Joint : porte-courrier (usure).

500/600 €

15
Ensemble de huit portefeuilles, porte-cartes et divers dont Dunhill, Charvet et Christian Dior (usure).

20/40 €

16
HERMÈS : Bloc-notes et deux porte-cartes en cuir (état d'usage). Joint : Porte-monnaie Prada et pendulette de voyage Adler.

50/100 €

17
VUITTON : Valise, sac de voyage, une sacoche et deux portefeuilles en toile Monogram (usure d'usage et petits accidents).

200/300 €

18
HERMÈS : Quatre porte-carnets et un porte-mine (usure).

30/40 €

19
HERMÈS : Manteau en cachemire marron. Joint : pull en cachemire et coton beige (état d'usage).

40/80 €

20
Huit chemises d'homme de marque, dont Ralph Lauren, Pierre Samary, Charvet, Sastre et Brooks Brothers.

20/30 €

21
Treize pulls en cachemire, principalement Turnbull and Asser (état d'usage).

40/60 €

22
ARMANI : Trois costumes et un pantalon noir. Taille 52 (taches)

50/100 €

23
CERRUTI : Costume gris à rayures blanches, taille 52. Joint : Veste de femme en velours bleu.

20/30 €

24
HERMÈS : Deux pantalons en flanelle grise et un short en daim vert. Taille 50.

30/50 €

25
HERMÈS : Trois cravates en soie imprimée et une pochette. Joint : Sept cravates de marques diverses dont : Zegna, Cerruti, Valentino, Façonnable et un mouchoir Concorde.

30/50 €

26
HERMÈS : Deux paires de gants. Taille 7,5 (état d'usage).

40/80 €

27
HERMÈS : Deux paires de gants. Taille 8
Joint MAISON FABRE : paire de gants (état d'usage).

50/80 €

28
HERMÈS : Ceinture en cuir marron. Joint : cinq autres ceintures en cuir ou tissu tressé, diverses marques (état d'usage).

20/40 €

29
ISSEY MIYAKE : Deux costumes et deux vestes d'été pour homme. Tailles 3 et 5.

40/60 €

30
Ensemble de vêtements pour femme :
GUCCI : Veste en velours violet ; RALPH LAUREN : Veste en velours parme ; Paule KA : Robe ; SAINT LAURENT : Cape en velours ; Paul SMITH : Veste à fleurs (état d'usage).

20/40 €

31
TURNBULL and ASSER : Dix-sept chemises pour homme. Taille L.

50/100 €

32
GIORGIO ARMANI : Six pulls, un manteau, trois vestes. Joint : Un manteau CERUTTI (état d'usage).

30/40 €

33
Ch. WAYENBERG et Cie : Trois manteaux et deux vestes (état d'usage).

10/20 €

34
HERMÈS : Huit cravates en soie imprimée ou tissu.

50/80 €

35
CHARVET : Deux cravates et un nœud papillon.

10/20 €

36
Ensemble de foulards, mouchoirs, chapeaux et écharpes en soie de diverses marques, dont Turnbull and Asser.

20/40 €

37
Huit cravates de marques diverses.

20/30 €

38
RALPH LAUREN : Huit cravates en soie imprimée.

20/40 €

39
GIORGIO ARMANI : Environ vingt-six cravates en soie imprimée.

30/60 €

40
TURNBULL & ASSER : Environ dix cravates à motifs et tissus divers.

40/50 €

41
TURNBULL & ASSER : Environ dix cravates à motifs et tissus divers

40/50 €

42
TURNBULL & ASSER : Environ dix cravates à motifs et tissus divers.

40/50 €

43
TURNBULL & ASSER : Environ dix cravates à motifs et tissus divers.

40/50 €

44
TURNBULL & ASSER : Environ dix cravates à motifs et tissus divers.

40/50 €

45
TURNBULL & ASSER : Environ dix cravates à motifs et tissus divers.

40/50 €

46
TURNBULL & ASSER : Environ dix cravates à motifs et tissus divers.

40/50 €

47
Ch. WAYENBERG et Cie : Smoking avec veste, gilet, pantalon et jaquette en flanelle grise, gilet et pantalon à rayures.

30/50 €

48
Trois vestes diverses.

30/50 €

49
Quatre vestes et un imperméable de marques diverses. Joint : peignoir Turnbull and Asser.

10/20 €

50
TOD'S : Quatre paires de mocassins en daim ou cuir. Taille 7 (état d'usage).

40/60 €

51
John LOBB : Deux paires de mocassins à glands en cuir marron. Taille 6 (usures).

60/100 €

52
WESTON et John LOBB : Deux paires de mocassins. Joint : une paire de souliers d'été. Taille 6,5, (état d'usage).

60/100 €

53
HERMÈS : Trois paires de souliers, dont deux paires de mocassins en cuir ou daim et souliers à boucle en daim (taille 40 1/2) (état d'usage).

40/60 €

54
HERMÈS : Deux paires de mocassins en cuir à franges, de couleurs noire et marron. Taille 7 1/2 D (état d'usage).

40/60 €



27



28



31



38



51



52



54



63



71



72



75



77



78

55Quatre paires de souliers dont FRA-
TELLI ROSSETTI et PRADA. Taille 6
1/2 (état d'usage).

40/60 €

56John LOBB : Deux paires de souliers en
cuir marron et noir. Taille 7 1/2 (état
d'usage).

60/100 €

57NEW & LINGWOOD : Paire de slippers
et paire de souliers de smoking en cuir
noir. Taille 6, 5 (état d'usage).

20/40 €

58WESTON : Paire de mocassins en cuir
façon crocodile. Taille 8,5 E. (Etat
d'usage, dans des pochons).

200/250 €

59Lot comprenant deux coffrets CAR-
TIER, petites boîtes et écrins de bijoux
divers.

10/20 €

60Important lot de bijoux fantaisie dont :
bracelets, clips d'oreilles et divers.

100/200 €

61Deux montres de poche en argent.
Poids : 116, 8 g brut. Joint : Deux
montres de poche en métal et un mi-
roir de poche.

50/60 €

62Quatre montre-bracelets de dame dont
une en or de marque Cymla (Poids :
12,6 g brut).

80/120 €

63HERMÈS : Bracelet en argent et or à
maille tressée orné de trois médailles
gravées d'accessoires d'équitation. Si-
gné. Poids : 63,3 g.

300/400 €

64Paire de boutons de manchette mono-
grammés en or blanc et brillants.
Poids : 11 g brut.

100/150 €

65Paire de boutons de manchette en
or blanc et or jaune monogrammé.
Poids : 12, 6 g.

200/250 €

66Perle de cravate en or 14 cts.
Dans un écrin Mikimoto. Poids : 1,1 g
brut.

20/40 €

67Lot de débris or : deux crochets et une
chaînette. Poids : 3,9 g. Joint : deux
pendentifs cœur et anneau en métal.

160/180 €

68Croix grecque en or. Poids : 9,7 g.
150/200 €**69**Deux chaînes en or. Poids : 26, 4 g.
480/520 €**70**Collier de jeune fille composé de pe-
tites perles alternées (manque au fer-
moir).

20/40 €

71JAEGER : Baromètre-thermomètre en
verre et métal doré, cadran squelette
sérigraphié. Vers 1950. Haut. 18 cm.

80/120 €

72CARTIER : Montre bracelet «Must» en
vermeil à quartz, le cadran crème à
chemin de fer et chiffres arabes, bra-
celet cuir à boucle en métal. Cadran et
fond signés. Diam. env. 30 mm. Poids
brut 23,75 g.

300/500 €

73Lot de bijoux ou accessoires fantaisie :
collier, paire de boucles d'oreilles clip
et trois ceintures dont une CHANEL.

50/100 €

74Bague en argent moderniste. Poids
brut : 9,9 g.

20/30 €

75Joseph HOFFMANN (1870-1956) et
WIENER WERKSTATTE : Timbale octo-
gonale en métal doré martelé sur pié-
douche. Cachet Wiener Werkstatte, J.H.
et Made in Austria. Haut. 8,5 cm.

200/300 €

76Lot de débris en or : deux coquilles
Saint-Jacques dont une CARTIER et
morceau de porte-mine. Poids : 7 g.

60/100 €

77Deux boîtes en argent, monogramme
M avec une couronne de marquis, l'in-
térieur en vermeil. Dans un étui en cuir
fauve. Poids : 391,5 g. Joint : autre boîte
en cuir.

80/100 €

78Porte-carte en métal argenté de style
rocaille. Long. 23 cm.

20/40 €

79Lot en métal argenté tressé, compre-
nant : deux banettes et deux dessous
de bouteilles. Joint : porte-toasts en
métal argenté.

20/40 €

80MONTBLANC : Stylo à plume, modèle
Meisterstück en résine noire. Plume en
or 14 cts. Joint : effaceur de même mo-
dèle. Long. 14, 5 cm.

60/100 €

81Coupe polylobée à filets en argent.
Poids : 230 g.

80/100 €

82
Quatre porte-menus hiboux en argent anglais. Signés *S. Mordan & co* au revers. Poids : 80 g.

30/50 €

83
Cachet circulaire en argent monogrammé D.B., le manche en nacre à profil de guerrier casqué (fente).

40/60 €

84
Lot en argent comprenant : encrier en cristal monté argent, rond de serviette etentonnoir. Poids brut : 404,6 g.

20/40 €

85
PUIFORCAT PARIS : Cendrier en métal argenté, signé. Joint : quatre dessous de bouteille monogrammés en métal argenté.

20/40 €

86
Grande timbale en argent à deux filets. Paris, 1788-1789. Maître-orfèvre : N.C. Poids : 182 g (bosses).

150/200 €

87
Lot comprenant : timbale à huit sphères en métal argenté, gobelet à trois pieds boule en argent (poids : 67,3 g), deux dessous de bouteilles en argent monogrammé CMB-CCK et daté 1996 (poids : 138,3 g) et un vide-poche en métal argenté Christian Dior.

50/80 €

88
Lot de neuf cachets divers, la plupart armoriés, manche en bois.

40/60 €

89
HERMÈS : Seau à champagne en métal argenté à deux anses. Marqué *Hermès* au revers. Haut. 21 cm.

150/200 €

90
Cachet rectangulaire avec armoirie d'alliance sous une couronne de comte, le manche en jaspe sanguin à décor d'une couronne comtale en métal argenté. Fin du XIXe siècle. Joint : Cachet en agathe monogrammé.

40/60 €

91
Lot de canifs ou coupe-cigares, environ onze pièces.

30/50 €

92
Lot comprenant un encrier monté argent, deux porte-cartes, une règle en pierre dure verte, un plateau, une équerre, un porte-courrier, un vide-poche et une boîte de changeur gainée cuir, marquée *Sommellet jeune R. la Paix 26*, monogrammée A.R.

50/70 €

92bis
Nécessaire de bureau en bois exotique et incrustation de métal argenté comprenant trois boîtes, une boîte à cartes, un porte-stylos et un pot couvert.

100/150 €

93
Lot d'environ onze poignards ou dagues diverses avec le manche en corne, bakélite, acier et divers.

20/40 €

94
Cachet circulaire en améthyste monogrammé M surmonté d'une couronne de marquis.

80/120 €

95
Lot d'environ quinze canifs ou couteaux divers dont certains en corne, bois, nacre et divers.

20/40 €

96
Cachet rectangulaire monogrammé G.E., manche en buis sculpté d'une tête de lion.

30/50 €

97
Lot de platerie en métal argenté comprenant cinq plats ronds, modèle à filets, de tailles diverses, grand plat et sa doublure, deux seaux à champagne, pendule, rafraichissoir à bouteille, plat à soufflé, deux dessous de plat à palmettes.

30/50 €

98
Douze couteaux à entremets, manche en nacre. Joint : pièces de service diverses.

50/80 €

99
Douze porte-menus en métal argenté à décor néo-classique. Style Louis XVI.

20/40 €

100
Six salières en cristal facetté monté argent. Joint : Six pelles à sel diverses.

20/40 €

101
Lot en métal argenté comprenant un plateau de service, bougeoirs, jardinière, boîtes à cigarettes et divers.

30/50 €

102
Douze cuillères à moka en argent. Joint : passe-thé en argent et pot à lait à godrons en argent, manche en bois. Poids brut : 347 g environ.

70/80 €

103
Vingt-trois porte-couteaux en argent à motif rocaille. Poids : 1384,6 g.

200/300 €

104
Lot en métal argenté comprenant douze porte-couteaux CHRISTOFLE, deux porte-menus à décor de coquille CHRISTOFLE, mouchette, pince à terrine à poisson.

20/40 €

105
PRIMAVERA : Quatre assiettes en porcelaine à décor de lyre. Marque au revers. Diam. 34,5 cm.

80/120 €



89



91



92



96



103



105



120



121



122



125

106
HERMÈS : Nappe en lin et trois coussins.
30/50 €

107
Lot de cristallerie comprenant six carafes en cristal taillé dont deux marquées *Baccarat*. Joint : Sept assiettes à entremets en verre et huit récipients à deux becs verseurs (modèles différents).
100/200 €

108
WEDGWOOD : Partie de service de table en faïence vert d'eau moderne comprenant cinquante pièces environ, dont trois plats et trois soupières. Joint : douze assiettes à huîtres d'un modèle proche.
60/100 €

109
ROBJ : Service à asperges de forme octogonale en faïence vert d'eau comprenant six assiettes et un plat. Marque au revers.
100/150 €

110
Huit salières en forme de cygne en cristal, la tête en métal argenté. Joint : Neuf pelles à sel diverses.
30/50 €

111
D'après Jean LUCE (1895-1964) : Partie de service de verres de forme tulipe, comprenant : environ vingt-cinq flûtes et dix-huit verres à vin. Joint : Douze gobelets en verre gravé et sept verres à liqueur BACCARAT.
50/80 €

112
Corbeille de fruits en céramique polychrome. Travail italien. Haut. 28 - Long. 32 cm
40/60 €

113
Cache-pot en céramique vernissée verte. Haut. 24 - Diam. 28 cm.
50/100 €

114
Théière en faïence blanche dans le goût constructiviste. Haut. 17 cm.
20/30 €

115
Deux vases soliflores en faïence blanche à décor d'épines. Haut. 25 cm. Joint : trois coupes de forme coquille en porcelaine (accidents).
20/30 €

116
Coupe de forme ovoïde en terre cuite émaillée bleue à l'intérieur. Diam. 31 cm.
20/30 €

117
Vase en céramique émaillée brune tachetée.
80/100 €

118
Vase en céramique blanche partiellement émaillée de motifs géométriques. Monté en lampe. Haut. 30 cm.
20/40 €

119
Robert PICAULT (1919-2000) Petit vide-poche en céramique verte et noire partiellement émaillée. Marqué «R.P» au revers et cachet «Picault Vallauris».
20/40 €

120
Christian DIOR : Buste sur piédouche en faïence polychrome représentant un chinois au chapeau de paille. Signé Christian Dior Paris sous la base. Haut. 48 cm.
100/150 €

121
Suzanne RAMIE (1907-1974) Vase à deux anses modèle «oreilles» en faïence verte. Vers 1950. Cachet Madoura sous la base. Haut. 28,5 cm.
200/300 €

122
Georges JOUVE (1910-1964) : Patte d'ours. Sculpture en céramique jaune, signée au revers. Long. 19 cm.
2000/2500 €

123
Quatre bougeoirs de forme polyédrique en fer et glace. Deux modèles différents.
40/60 €

124
Deux bougeoirs en métal doré et laqué noir reposant sur une base circulaire. Deux cache-pots en métal et un autre cache-pot circulaire en métal à motifs géométriques bleus.
20/40 €

125
BACCARAT : Nécessaire de toilette de forme octogonale en cristal, monture en argent monogrammé L.W. comprenant cinq flacons et deux boîtes. Poids 248,3 g.
300/350 €

126
Vase de forme octogonale sur piédouche en bronze à patine médaille. Marque sous la base *GAB Brons* et numéroté 289 (Goldsmédjarnas Aktiebolag). Haut. 24,5 cm.
100/150 €

127
Paul GOMIEN (1799-1846) : *Portrait d'un officier à la Légion d'Honneur*. Miniature sur papier signée en bas à gauche et datée 1831. 12,5 x 9 cm. (Déchirures, cadre accidenté)
150/250 €

128
D'après Pierre-Joseph REDOUTÉ (1759-1840) *Sureau commun et Sumac vénéneux*. Deux planches en couleurs gravées par Brenet et Mixelle. 30 x 21,5 cm (en feuilles).
20/40 €

129

Ecole du XIXe siècle : *Policier de profil*. Dessin et gouache sur papier. 25 x 17 cm (à vue).

20/40 €

130

Ecole française du XIXe siècle : *Profil gauche d'un homme à l'écharpe à pois*. Grande miniature sur papier, datée 1827 en bas à droite. 14,5 x 13,5 cm.

50/100 €

131

Ecole contemporaine : *Tête cycladique*. Estampe en noir, signature illisible en bas à droite. 30 x 22 cm. Sous plexiglas.

20/40 €

132

Ensemble d'estampes diverses, de planches en noir, vues d'optique, dessins d'étude, vieux papiers divers. Dans un carton à dessin. (En l'état)

30/50 €

133

John STEWART (né en 1919) : *Le Pot de fer*. Photographie signée en bas à droite et datée 1992. 40 x 50 cm

800/1000 €

134

Ecole contemporaine : *La Fenêtre*. Estampe en noir, justifiée 42/100 et signée en bas à droite (ill.). 65 x 48 cm

50/60 €

135

Ecole contemporaine : *Composition à la paire de ciseaux*. Sérigraphie en couleurs. 56 x 76,5 cm (à vue).

40/60 €

136

ACALIATI (XXe siècle) : *Le Modèle invisible*. Estampe en noir, signée en haut à droite et datée 1975. 61,5 x 49 cm (verre accidenté).

50/100 €

137

Jacques MONORY (né en 1924) : Ensemble de huit estampes dont épreuves d'artistes, la plupart signées, dont «Prudence 3» EA 1972, «Prudence 4», «Europalia», «Mais on retrouve au matin...», «Le Tigre», justifié 7/200 et «La Mouette» EA 1971. Tailles diverses.

500/800 €

138

Pierre ALECHINSKY (né en 1927) : *Composition moderne*. Estampe en couleurs signée au milieu à droite et justifiée 279/300. 48,5 x 64 cm. Joint : Lot d'estampes modernes.

300/400 €

139

Salvador DALI (1904-1989) : *Chevaux*. Paire de lithographies en couleurs numérotée 41/250 et E.A., signées en bas à droite. (Au trait) 53,5 x 37 cm.

150/200 €

140

Album de gravures originales édité au profit de la Fondation pour la recherche en endocrinologie sexuelle et l'étude de la reproduction humaine, Bruxelles, Editions Michel Vokaer, 1976. In plano en ff. Ex. n° 26 sur 33 avec des œuvres d'Alechinsky, Niki de Saint Phalle, Claude Garache, Raoul Ubac, d'Alain de la Bourdonnaye et Folon.

400/500 €

141

Nan GOLDIN (née en 1953) : *Smoking in my room, priory hospital, London*. Estampe en couleurs titrée, signée et justifiée 1/200. 38 x 68 cm.

200/300 €

142

Paul REBEYROLLE (1926-2005) : *Scène de tauromachie*. Estampe en couleurs numérotée 49/75 et signée en bas à droite. 65,5 x 84 cm (à vue).

50/80 €

143

Pierre CAILLE (1912-1996) : *L'Examineur*. Estampe en noir titrée en bas à gauche, signée et justifiée 3/80 en bas à droite. 30,5 x 39,5 cm (à vue).

60/100 €

144

Gabriella BENEDEINI (née en 1932) : *Composition au rapporteur*. Technique mixte, signée et datée au milieu à gauche. 28 x 50 cm. Sous plexiglas.

200/300 €

145

Ecole contemporaine : *Dans le jardin clos de l'âme*. Aquarelle sur papier. 28 x 24 cm (H.T.).

40/60 €

146

Paul FACCHETTI (1912-2010) : *Portrait du peintre Joseph Sima*. Photographie en noir signée de l'artiste et datée 1960. 22 x 16 cm.

300/400 €

147

Trois sous-verres divers : Jeanne et Charles de Montaigu et une reproduction.

10/20 €

148

Neuf estampes ou reproductions d'artistes divers, dont Hockney, Riopelle, Miro et divers. Tailles variables.

30/60 €

149

Lot d'affiches d'artistes et d'expositions, dont Hockney, Klein, reproductions d'uniformes militaires anglais et divers.

30/50 €

150

Onze affiches d'exposition dont Vallauris, René Char, Dubuffet et Max Ernst. Sous verre. Tailles diverses.

30/50 €



137



138



141



144



146



160



162



167bis



171

151

Mijo Sisa KENAWJANIN (XXe) : *La Tonte des moutons*. Huile sur toile, signée et datée 1975 en bas à droite. 45,5 x 67,5 cm.

40/60 €

152

Attribué à Miguel CONDÉ (né en 1939) : *Retour du marché*. Aquarelle et crayon sur papier signée et datée 1977 en bas au milieu. 42 x 30 cm.

120/180 €

153

Ecole du XXe siècle : *Portrait de jeune fille aux nattes*. Sculpture en plâtre. Haut. 51 cm.

50/100 €

154

Damiá JAUME (né en 1948) : *L'Homme debout*. Pastel sur papier, signé en bas à droite. 33,5 x 24,5 cm (à vue).

120/180 €

155

École contemporaine (XX-XXIe) siècle : *L'Atelier du peintre la nuit*. Huile sur toile.

300/500 €

156

Attribué à Robert COUTURIER (1905-2008) : *Le Modèle*. Fusain sur papier découpé, signé en bas à droite et daté 2002. 73 x 23 cm (à vue).

100/200 €

157

BRYLAK (?) : *Composition*. Gouache sur papier, signée en haut à gauche et datée 06.10.97. 64 x 49 cm

100/150 €

158

Emile STOÏTCHEV (né en 1935) : *Le Marché*. Huile sur toile signée au dos, numérotée 7 et datée 4/04/85. 130 x 99 cm.

800/1000 €

159

Christian d'ORGEIX (né en 1927) : *Elle a tout le temps devant elle*. Peinture marouflée sur papier, signée en bas à droite. 46 x 33 cm.

300/400 €

160

Emile STOÏTCHEV (né en 1935) : *Tête*, 27. Huile sur toile signée en bas à gauche. Esquisses de personnages au verso. Datée au dos 23/10/91 et numérotée 27. 91 x 100 cm.

1000/1200 €

161

Françoise BAUDRU (née en 1947) : *La tête dans les étoiles*. Huile sur panneau datée 1996, signée au dos et en bas à droite. 120 x 80 cm.

250/300 €

162

Renée LAUBIES (1924-2006) : *Sans titre*. Huile sur toile signée en bas à droite, datée 2006 et signée au dos. 51 x 34 cm.

300/400 €

163

Emile STOÏTCHEV (né en 1935) : *Na-guese, N°6*. Huile sur toile signée en bas à droite. 80 x 70 cm.

600/800 €

164

Ecole contemporaine : *Composition Paire d'encre sur Canson*, une signée en bas à droite, datée 93. 50 x 65 cm (tache d'humidité sur l'une).

100/150 €

165

Christian d'ORGEIX (né en 1927) *Composition abstraite*. Dessin en 3 couleurs, signé en bas au milieu. 26,5 x 20 cm.

80/100 €

166

Christian d'ORGEIX (né en 1927) *Technique mixte*. Signée en bas à droite. 41 x 28 cm.

100/150 €

167

École contemporaine : *Solitude 2003*. Plaque de métal. 24 x 32 cm.

80/120 €

167bis

Bernar VENET (né en 1941) *Ligne indéterminée*. Sérigraphie sur métal signée en bas à droite et datée 02, socle en acier. 35,5 x 27,5 cm.

1000/1500 €

168

Honoré CAMOS (1906-1991) : *Soleil*. Sculpture en terre vernissée bleue, signée au dos et marquée Vallauris. Diam. 30 cm.

60/80 €

169

Pierre MALBEC (XXe siècle) : *Plaisance*. Sculpture en tôle froissée signée sur la base. Haut. 49 cm.

200/250 €

170

Hélène UGO et Jacques GIRON (XXe siècle) Deux statuettes totémiques en faïence émaillée noire. Cachet au revers, Vallauris France. Haut. 24 et 23 cm.

100/150 €

171

Pierre SZEKELY (1923-2001) : *Clefs de l'espace, 1970*. Sculpture en pierre granitique grise, titrée, signée, datée et numérotée 1/10 dans un cartel. Haut. 33,5 cm.

1500/2000 €

172

MAUTIN (XXe) Groupe en terre cuite émaillée noire représentant un taureau. Signé au revers. 19 x 26 x 18 cm.

100/150 €



172

173
Ecole chinoise : *Calligraphie*. Sous verre. 40,5 x 71 cm. (à vue)
20/30 €

174
Sculpture en bois naturel figurant un oiseau stylisé. Socle en métal. Haut. 13,5 cm.
40/60 €

175
Deux poulies en bois sculpté à décor d'oiseau stylisé. Socle en métal. Haut. 26 cm.
120/150 €

176
Trois quenouilles en bois naturel sculpté à décor anthropomorphique de femmes. Socle en métal. Haut. 30 cm.
80/120 €

177
Guéridon haut de forme cylindrique en rotin. Travail moderne. Haut. 92 - Diam. 41,5 cm.
50/100 €

178
Deux masques dans le goût africain en terre cuite et bois. Haut. 21 cm.
100/150 €

179
Lot comprenant deux piles à poids, une boule en os marquée *Down*. Joint : Nandin en métal doré. Travail indien.
20/40 €

180
Paire d'obélisques en marbre noir à incrustation de malachite. Haut. 46 cm (accidents).
150/300 €

181
Lot comprenant deux mètres en buis, trois coupe-papiers, un porte-cigarettes en ambre, deux clés, un cadenas chinois et une loupe.
20/40 €

182
Boîte à couture octogonale en laque noir et or à décor de scènes de palais reposant sur quatre pieds griffes. Chine, Canton, XIXe siècle. 16 x 36 x 27 cm (accidents et manques).
150/200 €

183
Boîte de forme ovale en maroquin rouge, fermeture en laiton doré.
40/60 €

184
Deux cadres dont l'un en métal doré à décor de vannerie et aigle couronné, l'autre gainé cuir. Haut. 30 cm (usures).
20/40 €

185
Deux boîtes ovales en bois courbé. Marquées au revers «Orleans Carpenters». Deux tailles. Haut. 15 cm
20/30 €

186
Neuf paniers ou sacs en osier tressé. Joint : un cadre en bambou.
20/30 €

187
Sellette en bois naturel de section carrée, ouvrant à un tiroir. 100 x 42 x 45 cm (usures).
100/120 €

188
Lampe moderniste en métal et composition, de couleur rouge à deux tiges. Haut. 74 cm
40/60 €

189
Ecran de feu en verre à quatre feuilles, charnières en métal chromé. Haut. 70 cm. Dim. feuille : 40 cm.
50/80 €

190
Lampadaire en métal tubulaire laqué noir. Haut. 207 cm.
50/100 €

191
Bruno MATHSSON (1907-1988) Chaise «Pernilla» à structure en hêtre et assise à sangles tressées. Karl Mathsson Edition, vers 1935. 84 x 49 x 70 cm.
1800/2200 €

192
Poul HUNDEVAD (1855-1933) : Paire de tabourets pliants «Guldhoj», modèle «PH43», en palissandre et cuir. Edition Poul Hundevad, Danemark, vers 1960. 36 x 48 x 40 cm.
3500/4000 €

193
Porte-parapluie en lamelles de métal et bois, reposant sur quatre pieds. Haut. 51 cm.
20/40 €

194
Lampadaire en métal tubulaire présentant trois tiges reliées au centre par une agrafe et réflecteurs orientables montés sur rotules en laiton. Lunel éditeur, vers 1950. Haut. 184 cm (petits accidents).
1000/1200 €

195
Quatre appliques en laiton doré, fixation à pince. Haut. 29 cm environ.
30/50 €

196
Porte-estampes en bois naturel, fût tourné reposant sur quatre pieds boule à roulettes. Travail anglais du XIXe siècle. Haut. 89 cm.
100/150 €

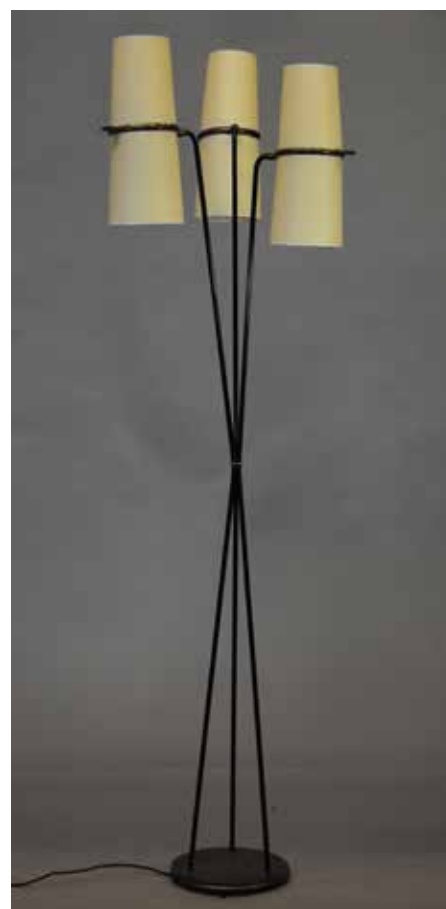
197
Table basse de forme rectangulaire en assemblage de bois clair alterné avec du bois sombre. Travail des années 1970. 44 x 95 x 46 cm.
100/150 €



191



192



194



198



199



200



207



204



202

198

Bureau à transformations en acajou, le plateau découvrant cinq tiroirs, un classeur à courrier et un écritoire. Il ouvre à un tiroir en ceinture et repose sur quatre pieds courbés. Travail anglais. Début du XXe siècle. Serrure signée Bramha London. 83 x 65 x 44,5 cm (usures, manques, petites déchirures au cuir).

150/250 €

199

Fauteuil à crémaillère en acajou, pieds avant droits réunis par une entretoise. Epoque Restauration. Garniture en crin de couleur verte. 125 x 68 x 69 cm (accidents, roulettes manquantes).

200/400 €

200

Antonio CITTERIO (1950) : Fauteuil à oreilles, modèle *Grand Repos* en feutre, tournant et basculant. Editions Vitra. 114 x 71 x 75 cm.

1000/1200 €

201

Table de malade à crémaillère en placage à large pied tripode. 74 x 80 x 55 cm.

80/120 €

202

Lampadaire de section carrée en métal découpé. Haut. 152 cm

50/80 €

203

Armoire rectangulaire en métal ouvrant à quatre portes et quatre tiroirs. Travail dans le goût industriel. 201 x 101 x 50 cm. (Taches)

200/300 €

204

Paire de tabourets à assise tournante en acier et inox. Marque au revers : *design by Jeff Covey, Patt Pend USA*. Haut. max : 84,5 - Diam. : 35 cm.

100/150 €

205

Paire de liseuses en métal chromé reposant sur un socle circulaire. Travail moderne. Haut. 150 cm.

50/80 €

206

Console rectangulaire en fer forgé, la façade en arcade à rivets. Plateau de marbre vert. Travail moderne. 85 x 55 x 140 cm.

300/500 €

207

Attribué à Pierre CHAPO (1927-1987) : Buffet en bois naturel mouluré ouvrant à deux portes et cinq tiroirs. 118 x 122 x 46 cm

800/1200 €

208

Meuble vaisselier en bois naturel à trois étagères en partie haute et ouvrant à une porte en partie basse. Travail des années 1970. 188 x 75 x 35 cm.

150/200 €

CONDITIONS DE VENTE

1. La vente se fera expressément au comptant et sera conduite en euros.

L'adjudicataire le plus offrant et dernier enchérisseur aura l'obligation de payer comptant et de remettre ses nom et adresse.

2. L'acquéreur devra acquitter, en sus du montant des enchères :

- 26,40% T.T.C. (22% H.T. + T.V.A. 20%).

3. En cas de contestation au moment des adjudications, c'est à dire s'il est établi que deux ou plusieurs enchérisseurs ont simultanément porté une enchère équivalente, soit à haute voix, soit par signe, et réclament en même temps cet objet après le prononcé du mot adjudgé, le dit objet sera remis en adjudication au prix proposé par les enchérisseurs et tout le public présent sera admis à enchérir à nouveau.

4. D'éventuelles modifications aux descriptions du catalogue pourront être annoncées pendant la vente et seront consignées au procès-verbal de vente. Aucune réclamation ne sera admise pour les restaurations d'usage et petits accidents, l'exposition publique ayant permis l'examen des oeuvres proposées à la vente. Les dimensions et les estimations sont communiquées à titre indicatif.

PAIEMENT

5. L'adjudicataire pourra s'acquitter de son paiement par les moyens suivants : En espèces, jusqu'à 1.000 3 (frais et taxes compris) pour un particulier résident français, par chèque certifié, virement bancaire ou par carte de crédit (à l'exclusion d'American Express). Aucun lot ne sera remis aux acquéreurs avant acquittement de l'intégralité des sommes dues. En cas de paiement par chèque non certifié par l'adjudicataire, le transfert de propriété et la délivrance de l'objet n'aura lieu qu'après encaissement du chèque. Il est conseillé aux acheteurs d'obtenir une lettre accréditive de banque avant la vente, pour une valeur avoisinant leur intention d'achat afin d'obtenir l'accord préalable de FERRI pour la délivrance rapide de leur lot en cas de paiement par chèque non certifié, ou chèque tiré sur une banque étrangère.

6. A défaut de paiement par l'adjudicataire, après mise en demeure restée infructueuse, le bien sera remis en vente à la demande du vendeur, sur folle enchère de l'adjudicataire défaillant, immédiatement ou à la première opportunité. Si le vendeur ne formule pas sa demande dans un délai d'un mois à compter de l'adjudication, il nous donne tout mandat pour agir en son nom et pour son compte. A ce titre, FERRI se réserve, à sa discrétion, la possibilité de percevoir des intérêts sur la totalité des sommes dues, ce à compter d'une mise en demeure restée infructueuse. De rejeter, lors de toute vente future aux enchères, toute offre faite par l'acheteur défaillant ou obtenir un dépôt préalable avant d'accepter ses enchères. En cas de revente sur folle enchère, de faire supporter au fol enchérisseur toute moins value éventuelle, par rapport au prix atteint lors de la première adjudication. Enfin, d'exercer tous les droits et tous les recours appartenant aux créanciers gagistes sur tous les biens en sa possession appartenant à l'acheteur.

7. Toute T.V.A. facturée sera remboursée aux personnes non résidentes de l'Union Européenne à condition qu'elles en fassent la demande écrite au service comptable de FERRI dans un délai de trois mois après la vente, et sur présentation de l'exemplaire 3 du document douanier d'exportation (DAU) sur lequel FERRI devra figurer comme expéditeur et l'acheteur comme destinataire. L'exportation doit intervenir dans les délais légaux.

ORDRES D'ACHAT / TÉLÉPHONE

8. Si vous souhaitez faire une offre d'achat par écrit ou enchérir par téléphone, vous pouvez utiliser le formulaire en fin de catalogue.

Celui-ci doit nous parvenir au plus tard deux jours avant la vente, accompagné de vos coordonnées et garanties bancaires. Dans le cas de plusieurs offres d'achat du même montant, l'offre déposée la première l'emporte sur les autres.

9. Les enchères par téléphone sont un service gracieux rendu aux clients qui ne peuvent se déplacer. En aucun cas, FERRI ne pourra être tenu responsable pour avoir manqué un ordre par erreur ou pour un problème de liaison téléphonique.

STOCKAGE ET ENLÈVEMENT DES OBJETS

10. Dès l'adjudication prononcée, les objets sont sous l'entière responsabilité de l'adjudicataire. Il est conseillé aux adjudicataires

de procéder à l'enlèvement de leurs lots dans les meilleurs délais afin d'éviter les frais de manutention et de gardiennage, qui sont

à leur charge. Le magasinage n'engage pas la responsabilité de la Société de Vente à quelque titre que ce soit. Toutes les formalités

et transports d'expédition restent à la charge de l'acquéreur. Sauf convention avec FERRI, la demande d'un Certificat d'exportation ou de tout autre document administratif, n'affecte pas l'obligation de paiement comptant de l'acheteur.

11. Les achats ne pourront être enlevés qu'après complet paiement par l'adjudicataire. Tous les lots pourront être enlevés pendant ou après la vacation sur présentation de l'autorisation de délivrance du service comptable de FERRI.

12. Les meubles, tableaux et objets volumineux adjudgés qui n'auront pas été retirés par leurs acquéreurs le lendemain de la vente avant

10 heures, en salle à Drouot Richelieu, seront entreposés au 3e sous-sol de l'Hôtel Drouot. Tous les frais de stockage dus à ce magasinage seront à régler au magasinage de l'Hôtel Drouot, avant l'enlèvement des lots et sur présentation du bordereau acquitté par la comptabilité de FERRI.

13. Les objets de petit volume seront transportés chez FERRI, dans nos locaux où ils seront gardés à titre gracieux. FERRI se réserve la possibilité, en cas de stockage à durée indéterminée, d'envoyer les objets dans un garde-meuble, aux frais de l'acheteur.



FERRI

VENTES AUX ENCHÈRES & EXPERTISES

53, RUE VIVIENNE 75002 PARIS
TÉL. +33 (0)1 42 33 11 24
ferri.cp@ferri-drouot.com
www.ferri-drouot.com